

EIGENSCHAFTEN

- KOMPATIBEL MIT
- 33V SYSTEM
- 01 SYSTEM
- BEHÄLTER: 1L
- FÖRDERMENGE:
10 cc/HUB
- ARBEITSTEMPERATUR
+5°C BIS +40 °C

ANWENDUNGEN

- KLEINE WERKZEUG-
MASCHINEN
- HOLZBEARBEITUNGS-
MASCHINEN
- MASCHINEN FÜR
GLASS BEARBEITUNG
- MASCHINEN FÜR DIE
VERARBEITUNG VON
MARMOR
- ALLE KLEINEN
SCHMIERSYSTEME DIE
MIT INJEKTOREN
ARBEITEN (33V)
- ANWENDUNGEN, DIE
EINE EINFACH
BETRIEBENE
HANDPUMPE
BENÖTIGT ODER WO
KEIN STROM IST

FÜR ÖL UND FLIEßFETT ZUMESSVENTIL-SCHMIERSYSTEME

DIE ROBUSTE UND ZUVERLÄSSIGE HANDPUMPENLÖSUNG FÜR ZUMESSVENTIL – SYSTEME (33V).

Die robuste und zuverlässige **Handpumpe der Serie 3106000** ist für den Gebrauch bei Schmiersystemen von Öl und Fließfett der NLGI Klasse 000 entwickelt worden.

EINFACH:

Die Handpumpe 3106000 ist ein einfach zu verwendendes Pumpenpaket. Die Handhabung ist sehr leicht. Um die Pumpe zu aktivieren, muss der Bediener einfach an dem Hebel an der Vorderseite ziehen. Wenn der Hebel wieder in seine ursprüngliche Position zurückgekehrt ist, wird durch den Entlastungsmechanismus die Schmierleitung entlastet, wodurch die Feder im inneren des Zumessventils für den nächsten Schmierzyklus entspannt wird.



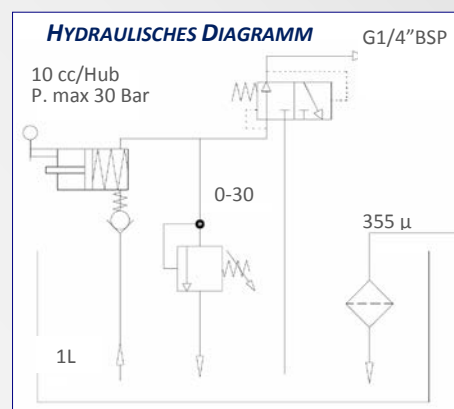
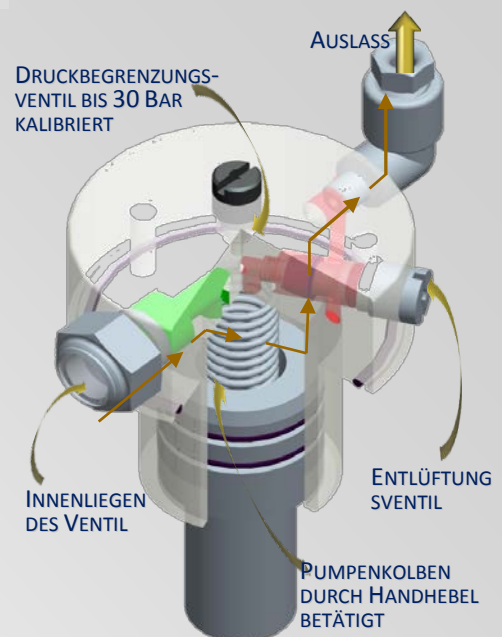
FUNKTIONSPRINZIP

Der Bedienerhebel-Mechanismus wirkt auf den Pumpenkolben und unter Druck tritt Schmiermittel aus dem Auslass aus.

Der Federrückstell-Mechanismus kehrt den Pumpenkolben und den Bedienerhebel in die Ausgangsposition zurück. Die Pumpenkammer wird durch das Einlassventil gefüllt.

Da der Pumpenkolben wieder in seine Ausgangsposition ist, gibt das Entlüftungsventil den Druck in der Auslassleitung ab.

Zusätzlich gibt es ein Druckventil, das den maximalen Druck von 30 Bar während der Förderphase begrenzt.



GEEIGNETE SCHMIERSYSTEME

- ALLE ÖL ODER FLIEßFETT INJEKTOR-SCHMIERSYSTEME (z.B. 33V) MIT EINEM BETRIEBSDRUCK < 30 BAR UND EINEM AUSLASS/ZYKLUS < 10CC (*)
- SCHMIERSYSTEM MIT EINEM DURCHLASS ODER EINEM DROSSELGERÄT MIT BETRIEBSDRÜCKE < 20 BAR – 01 SYSTEM (*)

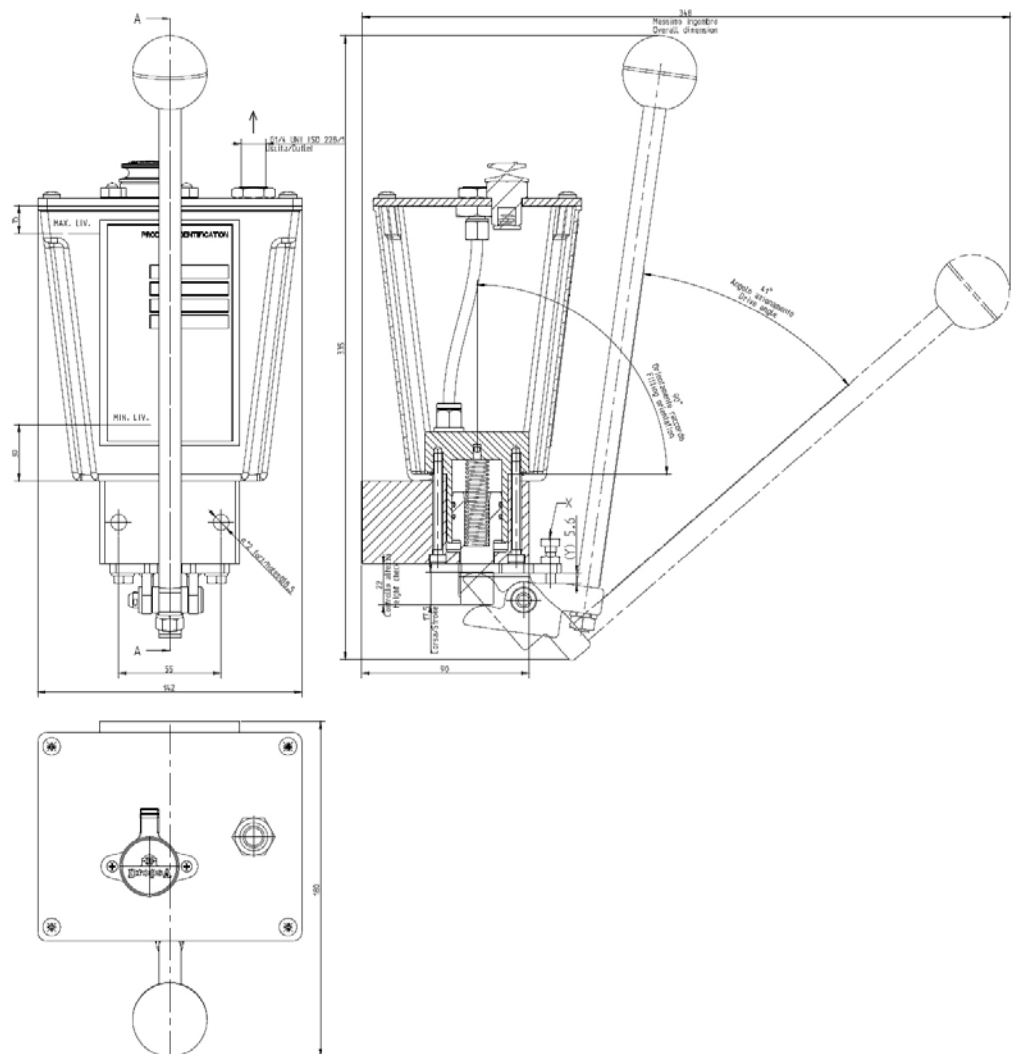
(*) SIE MÜSSEN AUCH DEN DURCHFLUSS UND DEN DRUCKVERLUST PRÜFEN, DER FÜR DAS SYSTEM BENÖTIGT WIRD

TECHNISCHE INFORMATIONEN

TECHNISCHE EIGENSCHAFTEN

Betriebstyp	Manuel
Pumpensystem	Kolbenpumpe
Max Arbeitsdruck	30 Bar
Behälter Größe	1 L
Fördermenge	10 cc/Hub (effektiv 5cc/Hub)
Auslass	1/4" BSP
Betriebstemperatur	+ 5 - + 40°C
Erlaubte Schmiermittel	Mineral Öl 32-1000 cSt/ NLGI Klasse 000 Fließfett
Max Betätigungskraft	20 Kg

ABMESSUNGEN (ZEICHNUNG ZEIGT NICHT DAS GRÖSSENVERHÄLTNIS)



BESTELLINFORMATIONEN

STANDARD VERSION

BESCHREIBUNG	TEILENUMMER
Handpumpe (30 bar)	3106000

ZUBEHÖR

BESCHREIBUNG	TEILENUMMER
Manometer + Anschlussstück	0020553 + 3085250
Befestigungswinkel	3106117

Händlerinformationen:

C2157PG WK 35/10

Die Produkte von Dropsa sind in den Niederlassungen von Dropsa und bei autorisierten Händlern erhältlich, bitte besuchen Sie die Webseite www.dropsa.com/contact oder schreiben Sie eine E-Mail an sales@dropsa.com