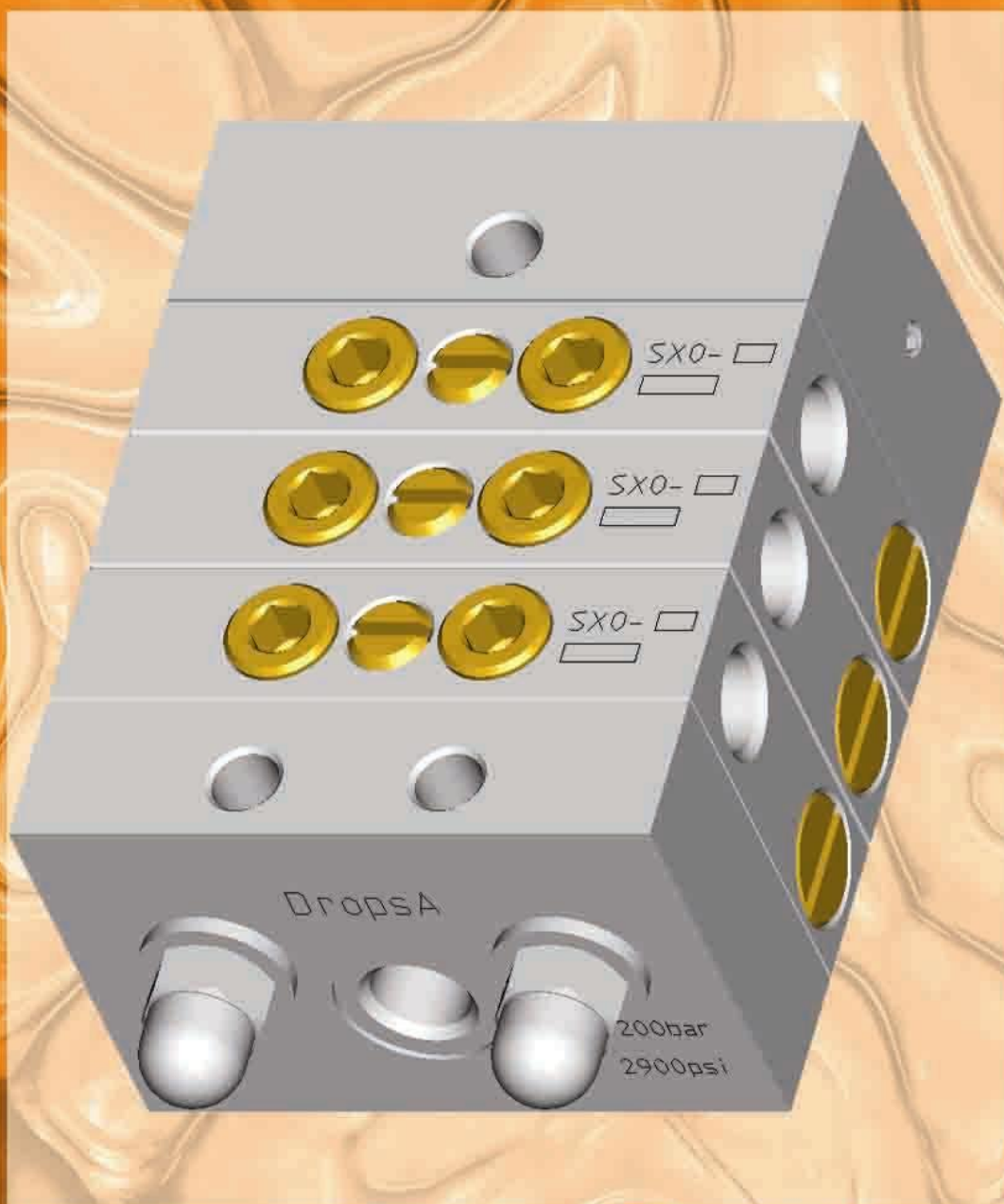


Serial SXO in alluminio



Elementi dosatori progressivi tipo SXO con corpo in alluminio

Questo sistema utilizza una sola linea per distribuire il lubrificante, consentendo un controllo totale dell'impianto tramite un solo dispositivo montato su uno qualsiasi degli elementi dosatori.

Poiché il movimento di un pistone è la necessaria condizione per lo spostamento di quello successivo, tutti i dosatori progressivi di un impianto risultano collegati in serie e pertanto il blocco del pistone di uno qualsiasi dei dosatori, anche se appartenente ad un altro pacco, blocca automaticamente l'intero impianto.

Questa caratteristica è molto importante per il controllo di un sistema centralizzato: basta infatti controllare con un microinterruttore o con un reed magnetico o meglio con un sensore induttivo un'uscita qualsiasi di un dosatore per controllare tutto l'impianto.

TABELLA CODICI											
Dadi 2	Rosette 2	Tiranti 2		Elemento iniziale 1			Dosatori min 3 - max 10			Finale 1	
Codice	Codice	Nr. Elem.	Codice	BSP 1/8	NPTF 1/8	Metrico M10x1	cm ³ (cu.in.)	BSP 1/8	NPTF 1/8	Metrico M10x1	Codice
16742	16291	3	644666	644685	644695	644705	0.05 (0,003)	644680	644690	644700	644659
		4	644667				0.10 (0,006)	644681	644691	644701	
		5	644668				0.15 (0,009)	644682	644692	644702	
		6	644669				0.20 (0,012)	644683	644693	644703	
		7	644676				0.25 (0,015)	644684	644694	644704	
		8	644677								
		9	644678								
		10	644679								

CARATTERISTICHE TECNICHE:

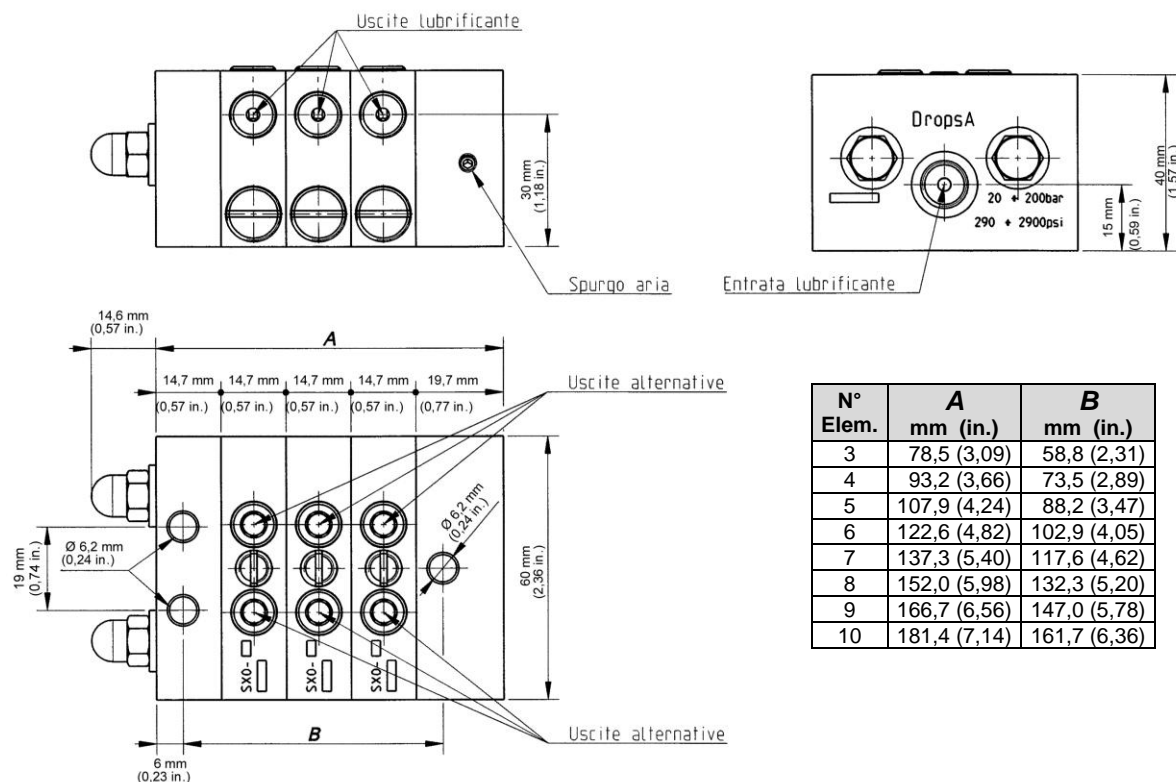
Pressione di utilizzo: min. 20 bar (290 psi) – max 200 bar (2900 psi)

Numero di inversioni al minuto: 200 max.

Coppia di serraggio tiranti: 1 kgm max.

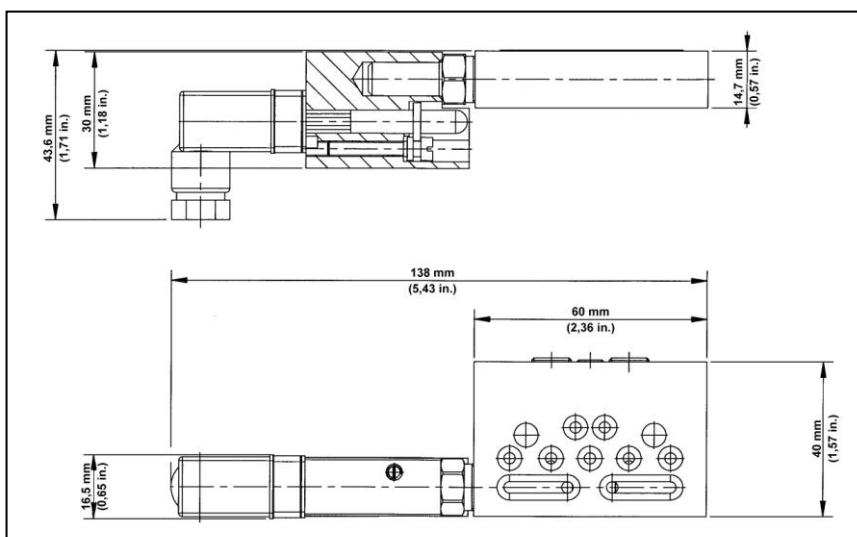
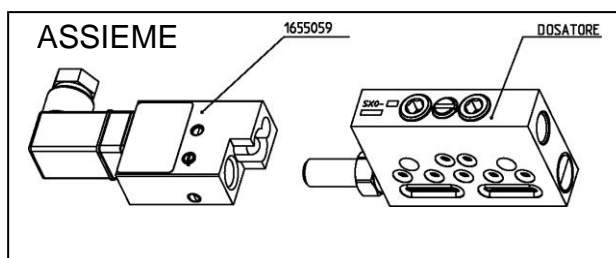
Lubrificante: olio min. 32 cSt (149 SUS) – grasso max. 2 NLGI (265-295 ASTM)

Misure di ingombro




USCITE	SIGLA	cm ³	cu.in.	DOSATORE	ASSIEME
G 1/8" UNI-ISO 228/1	SX0 05	0,05	0,003	644710	644735
	SX0 10	0,10	0,006	644711	644736
	SX0 15	0,15	0,009	644712	644737
	SX0 20	0,20	0,012	644713	644738
	SX0 25	0,25	0,015	644714	644739
1/8" NPTF	SX0 05	0,05	0,003	644720	644740
	SX0 10	0,10	0,006	644721	644741
	SX0 15	0,15	0,009	644722	644742
	SX0 20	0,20	0,012	644723	644743
	SX0 25	0,25	0,015	644724	644744
METRICO 10x1	SX0 05	0,05	0,003	644730	644745
	SX0 10	0,10	0,006	644731	644746
	SX0 15	0,15	0,009	644732	644747
	SX0 20	0,20	0,012	644733	644748
	SX0 25	0,25	0,015	644734	644749

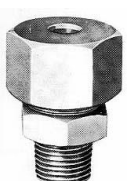
Questi dosatori sono stati progettati per il controllo del perfetto funzionamento degli impianti progressivi, garantendo l'assenza di trafile di lubrificante all'esterno della camera di lavoro. Essi consentono di verificare il movimento di andata e ritorno del pistone dell'elemento dosatore. Un magnete permanente applicato al pistone aziona un contatto reed che, se connesso ad un contatore elettronico, può visualizzare fino a 500 movimenti al minuto.



Gli indicatori di pressione vengono utilizzati per il controllo della pressione nella tubazione principale o secondaria. Nei tipi con astina la pressione agisce sul pistoncino temperato che sposta l'astina; l'astina esce quando si raggiunge la pressione di taratura e scompare quando la pressione scende sotto tale valore. Nel tipo a membrana la stessa si rompe nel caso si dovesse superare la pressione di taratura. Nel tipo a memoria, nel caso in cui si verifica un anomalo aumento della pressione, l'astina esce e non rientra, salvo che l'operatore non azioni la leva verso l'alto per il ripristino.

INDICATORE DI PRESSIONE CON ASTINA			
Pressione		Cod. assieme	 Altezza mm 31 (1,22 in.) Chiave mm 12 (0,47 in.)
psi	bar	1/8 gas	
300	20	3290019	
450	30	3290006	
750	50	3290007	
1500	100	3290008	
2200	150	3290009	
2900	200	3290010	

INDICATORE DI PRESSIONE A MEMORIA			
Pressione		Cod. assieme	 Altezza mm 43 (1,69 in.) Chiave mm 12 (0,47 in.)
psi	bar	1/8 gas	
450	30	3290000	
750	50	3290001	
1100	75	3290022	
1500	100	3290002	
2200	150	3290003	
2900	200	3290004	

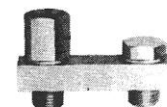
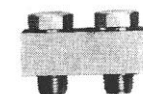
INDICATORE DI PRESSIONE A MEMBRANA			
Pressione		Cod. assieme	 Altezza mm 28 (1,1 in.) Chiave mm 17 (0,67 in.)
psi	bar	1/8 gas	
450	30	3290012	
750	50	3290013	
1500	100	3290014	
2200	150	3290015	
2900	200	3290016	

INDICATORE VISIVO INOX	
Cod. assieme	 Altezza mm 38 (1,5 in.) Chiave mm 13 (0,51 in.)
1655210	
M12x1	

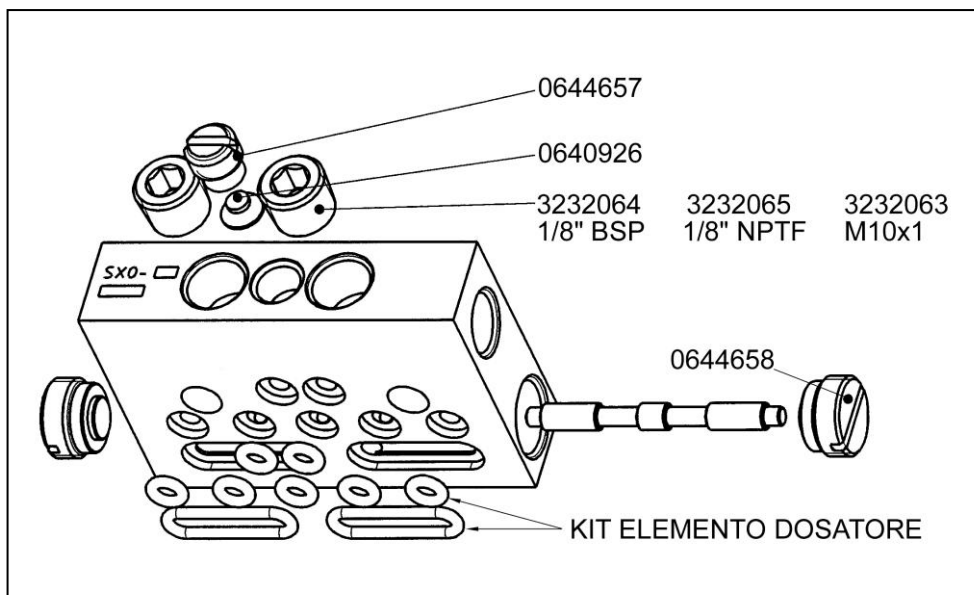
Elementi di Collegamento



CARATTERISTICHE	RACCORDO (R)							GIUNZIONI A PONTE									
	A	B	C	Ch	L	sedo tubo C	Codice	Ch	L	H	I	Codice	Ch	L	H	I	Codice
BSP	1/8	1/8	1/8	12	36,5	6	640999	12	29	14	14,7	640041	12	29	23,5	14,7	640061
NPTF	1/8	1/8	1/8	12	34,5	—	640101	12	29	18,5	14,7	643156	12	29	23	14,7	643158
Metrica	M10x1	1/8 BSP	M10x1	12	36,5	6	640102	12	29	14	14,7	645016	12	29	23,5	14,7	645017



Parti di Ricambio



Serie completa di anelli tipo "O Ring" per:

Elemento iniziale: Codice 0640817
 Elemento dosatore: Codice 0640816
 Elemento finale: nessun anello di tenuta

N.B.: per unire le uscite togliere la guarnizione sotto il tappo centrale (codice 0640926).
 I tappi per l'esclusione uscita (3232064 - 3232065 - 3232063) sono da ordinare separatamente.

Web site:
<http://www.dropsa.com>

E-mail:
sales@dropsa.com

WK 31/04
 C2091PI

ITALIA
 Dropsa SpA
 t. +39 02-250791
 f. +39 02-25079767

U.K.
 Dropsa (UK) Ltd
 t. +44 (0)1784-431177
 f. +44 (0)1784-438598

GERMANY
 Dropsa GmbH
 t. +49 (0)211-394-011
 f. +49 (0)211-394-013

FRANCE
 Dropsa Ame
 t. +33 (0)1-3993-0033
 f. +33 (0)1-3986-2636

CHINA
 Dropsa Lubrication Systems
 (Shanghai) Co., Ltd
 t. +86 (021) 67740275
 f. +86 (021) 67740205

U.S.A.
 Dropsa USA Incorporated
 t. +1 586-566-1540
 f. +1 586-566-1541

AUSTRALIA
 Dropsa Australia Pty
 t. +61 (02)-9938-6644
 f. +61 (02)-9938-6611

BRAZIL
 Dropsa Do Brasil Ind.e
 Com.Ltda
 t. +55 (0)11-563-10007
 f. +55 (0)11-563-19408