



33V 喷油嘴

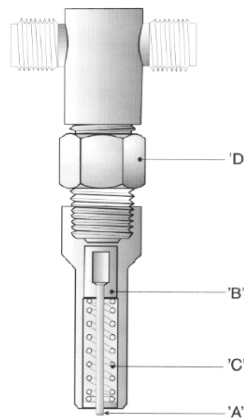
特性

- 流量: 0.06 - 0.10 - 0.16
- 可提供不同流量
- 单向 90°
- 双向 180° 和 90°
- 三通 180°

33V 喷油嘴

本喷油阀所属系列中有一款 33V 系统已为大家熟知，该阀门能够将定量好的少量稀油喷射到润滑点上。

某些情形中，也能安装在距离润滑点稍近一点的地方，大约 10cm，用 32 到 220cSt 的稀油。



功能

定量好的油以一定的速度从分配器流出，在出口处穿过活塞 B 上针 A 的毛细孔而获得一定流速。

其产生的力推动活塞 B 向前，压到弹簧 C。累积的油推动活塞 B 向前，压到弹簧 C。活塞 B 和阀门 D 之间累积的油获得一定的速度从喷嘴 A 喷出。

注：所示的编号对应于 0.10cc 流量的阀门，根据要求可以提供其他流量。

编号和尺寸

双向 180° - 0.10 cm ³		三通 180° - 0.10 cm ³
编号 3083170	编号 3083177	编号 3083198

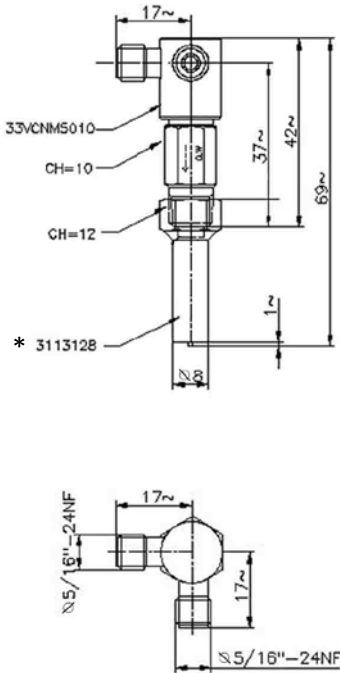
*注：
 编号 3113128 光面针筒。
 编号 3113012 可用卡环固定整体的针筒。



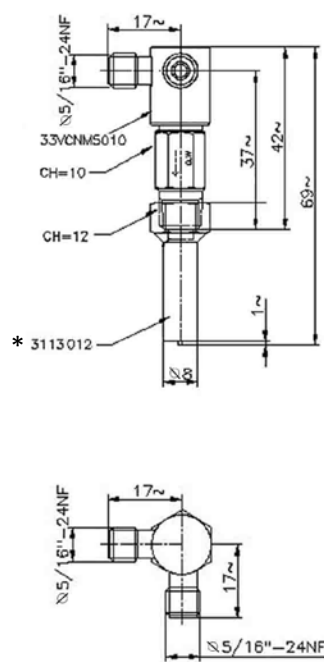
33V 喷油嘴

双向 90° - 0.10 cm³

编号 3083172

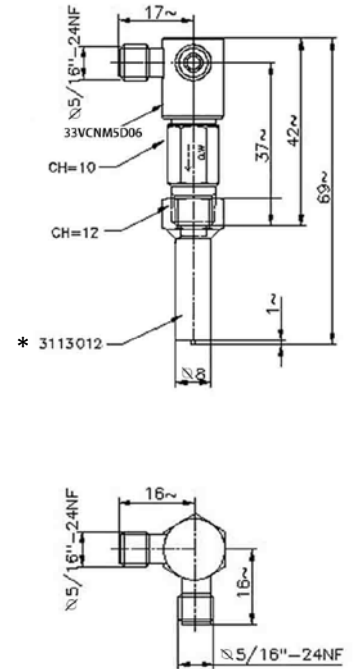


编号 3083179



双向 90° - 0.06 cm³

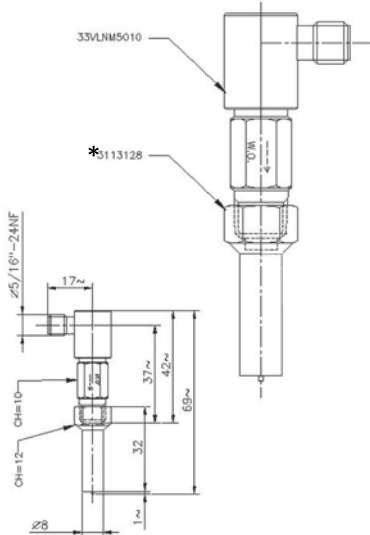
编号 3083188



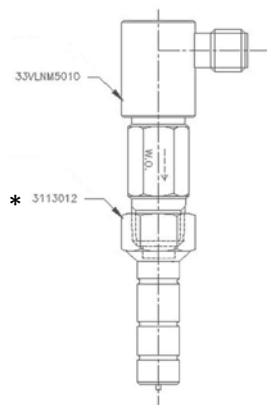
单向 90°

0.10 cm³

编号 3083171

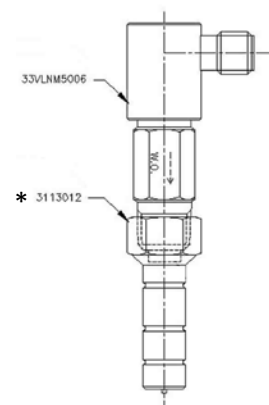


编号 3083178



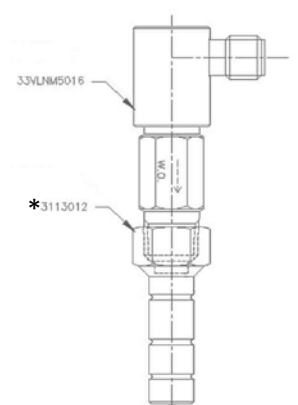
0.06 cm³

编号 3083183



0.16 cm³

编号 3083195



编号 3083185 头部有孔, 可用在旋转接头中 (阀门 33VLCM5006)

配件编号

双锥体
(1)

螺母
(2)

插件 (3)
(仅用于尼龙管道)

管道 (4)

0093004

0091354

0201359

∅ 4

