

特性

- 阀门流量:
0.03-0.16/0.20-0.50/0.75-1.00

- 最低压力:
bar 12(175)

- 最高压力:
bar 50 (725)

- 最高释放压力:
bar 4 (58)

- 可用的润滑剂:
32-2000 cSt 稀油;
NLGI 0 干油

- 最短释放时间 (秒) :
32s-250 cSt 10 260s-1000 cSt 200s NLGI 0 200

带螺纹 M10 的 33V 阀门

- 新螺纹 M10x1 位于稀油进口侧。
- 与分油块 M10 兼容。
- 圆柱螺纹和铜垫圈（铜制密封圈）。
- 可将阀门直接插入机器结构内部。
- 极高的可靠性。33V 系统阀门完全由一个机器人设备进行组装、测试和验证。

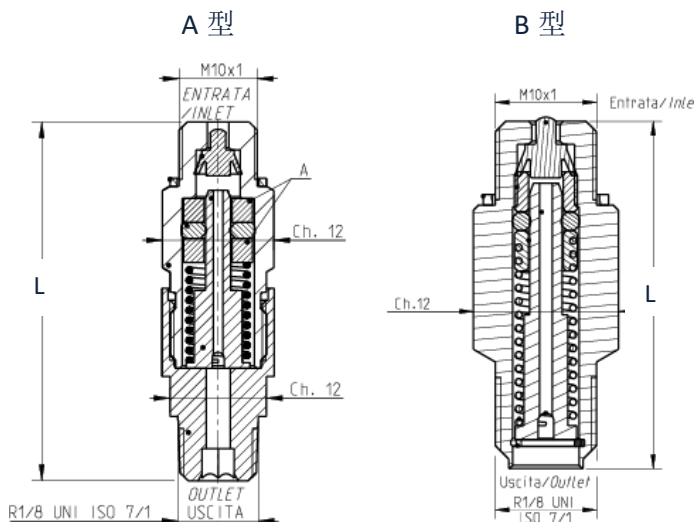


操作特性:

		阀门流量
		0.03 - 0.16 立方厘米/循环 (0.002 - 0.01 立方英寸/循环)
最小压力 bar (psi)		12 (175)
最大压力 bar (psi)		50 (725)
最大释放压力 bar (psi)**		4 (58)
可用的润滑油	稀油 cSt (SUS)	32-2000 (150 - 9256)
	干油	NLGI 0
最短释放时间 (秒) *	32-250 cSt (150 - 1157 SUS)	10s
	260-1000 cSt (1203 - 4628 SUS)	200s
	NLGI 0	200s

* 最短释放时间根据阀门所安装的设备而定。如果安装在中大型机器上，请联系特罗浦斯的销售技术部了解阀门的实际释放时间。

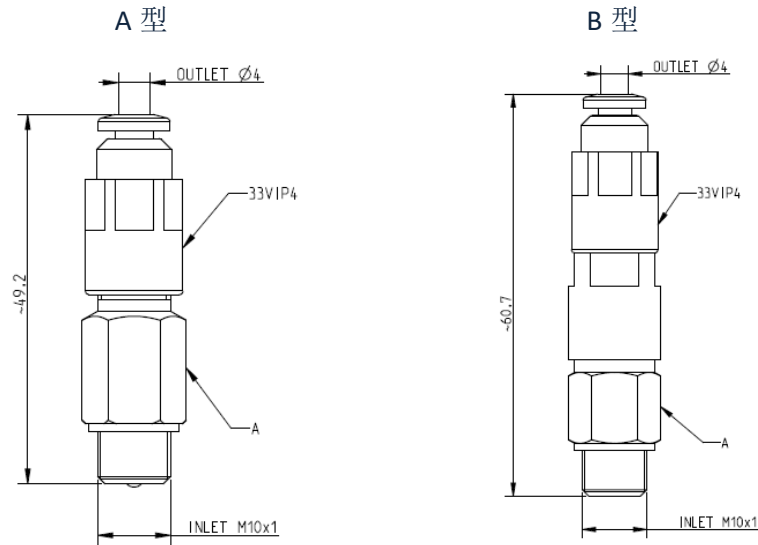
** 到点释放



订购信息

流量 cc/冲程	阀门代码	类型	长度 (L)
0.03	33VM003	B	33.2
0.06	33VM006	B	33.2
0.10	33VM010	B	33.2
0.16	33VM016	B	33.2
0.20	33VM020	A	45
0.30	33VM030	A	45
0.50	33VM050	A	45

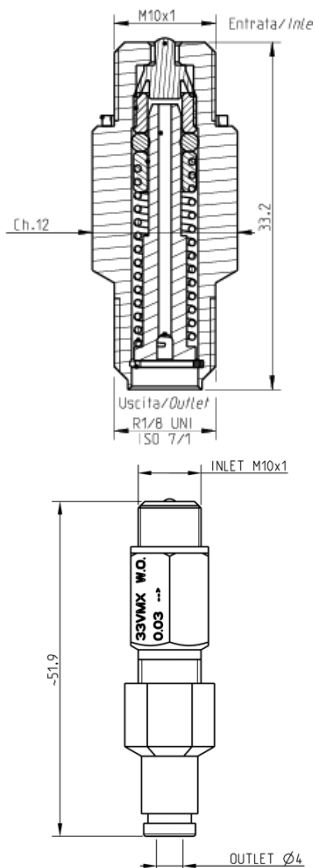
带接头的阀



订购信息

流量 cc/冲程	阀门代码	类型	长度 (L)
0.03	33VMVIP4003	B	~49,2
0.06	33VMVIP4006	B	~49,2
0.10	33VMVIP4010	B	~49,2
0.16	33VMVIP4016	B	~49,2
0.20	33VMVIP4020	A	~60,7
0.30	33VMVIP4030	A	~60,7
0.50	33VMVIP4050	A	~60,7

带接口的阀门以及 AISI 316L 不锈钢材质的泵体



阀体
订购信息

流量 cc/冲程	阀门代码
0.03	33VM003X
0.06	33VM006X
0.10	33VM010X
0.16	33VM016X

带接头的阀
订购信息

流量 cc/冲程	阀门代码
0.03	33VMVIP4003X
0.06	33VMVIP4006X
0.10	33VMVIP4010X
0.16	33VMVIP4016X

分油块

应用说明

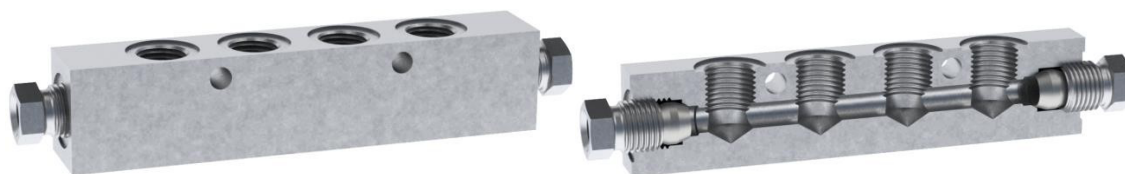
Bielomatik 分油块用于安装分配器元件、分配阀、压缩机喷嘴，如同单线路润滑系统的线路分支。

技术信息

概述	
材质与表面	钢，表面镀锌
运行压力	100 bar

尺寸与订购信息

单侧

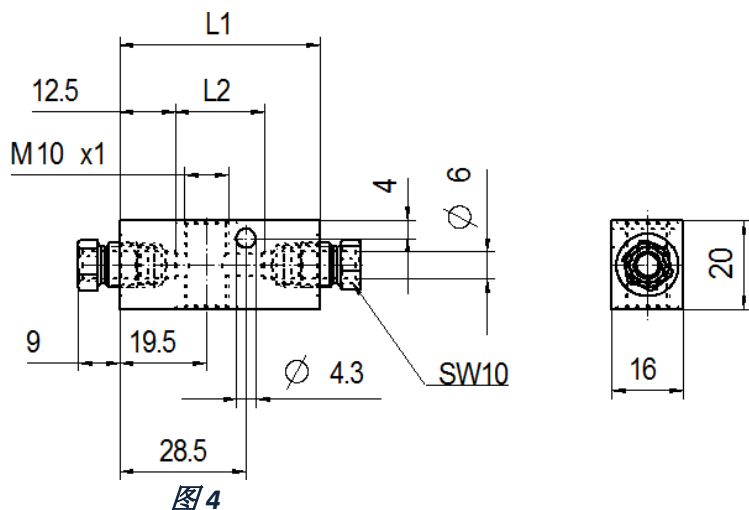


出口数	图	包装单元[no.]	尺寸			订购信息
			a	L1	L2	
1	1	30	-	45	20	P30048201
2	2	20	-	57	32	P30048202
3	3	20	18	75	50	P30048203
4	3	20	36	93	68	P30048204
5	3	20	54	111	86	P30048205
6	3	10	72	129	104	P30048206
7	3	10	90	147	122	P30048207
8	3	10	108	165	140	P30048208
9	3	10	126	183	158	P30048209
10	3	10	144	201	176	P30048210
11	3	10	162	219	194	P30048211
12	3	10	180	237	212	P30048212

双件版本



出口数	图	包装单元 [no.]	尺寸			订购信息
			a	L1	L2	
2x1	4	30	-	45	20	P30048001
2x2	5	20	-	57	32	P30048002
2x3	6	20	18	75	50	P30048003
2x4	6	20	36	93	68	P30048004
2x5	6	20	54	111	86	P30048005
2x6	6	10	72	129	104	P30048006
2x7	6	10	90	147	122	P30048007
2x8	6	10	108	165	140	P30048008
2x9	6	10	126	183	158	P30048009
2x10	6	10	144	201	176	P30048010
2x11	6	10	162	219	194	P30048011
2x12	6	10	180	237	212	P30048012



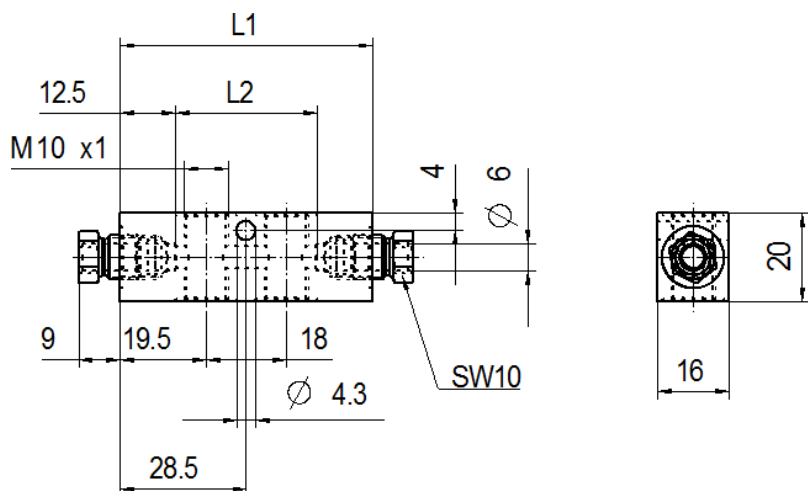


图5

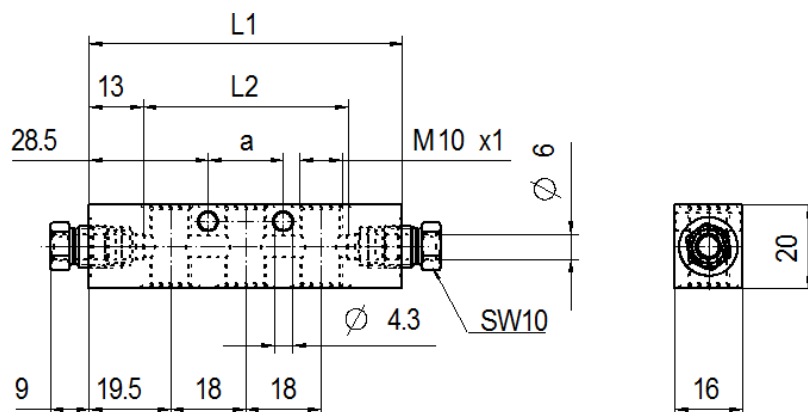
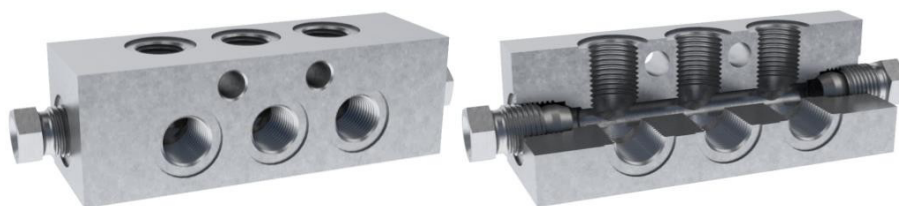


图6

角度版本



出口数	图	包装单元[no.]	尺寸			订购信息
			a	L1	L2	
2x1	7	15	-	40	215	P30048401
2x2	8	10	-	58	33	P30048402
2x3	9	10	18	76	51	P30048403
2x4	9	10	36	94	69	P30048404
2x5	9	10	54	112	87	P30048405
2x6	9	5	72	130	105	P30048406

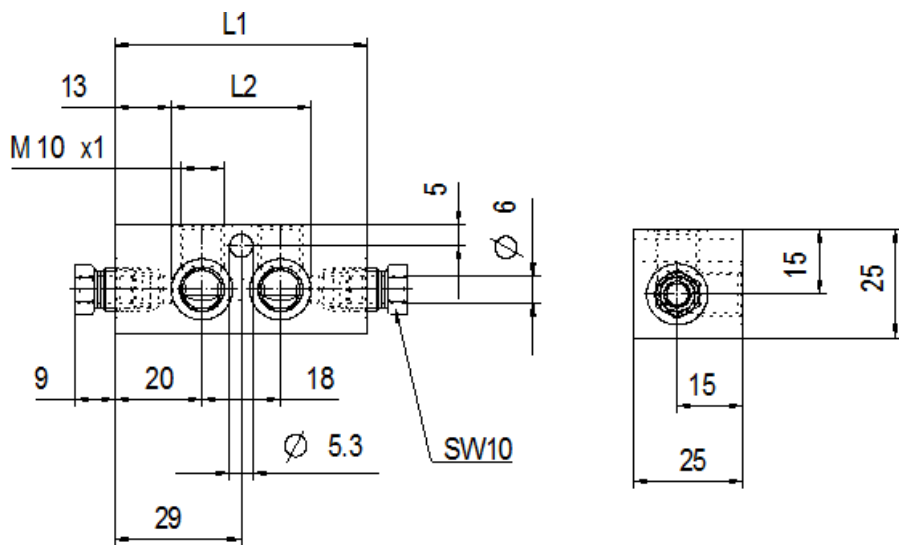


图7

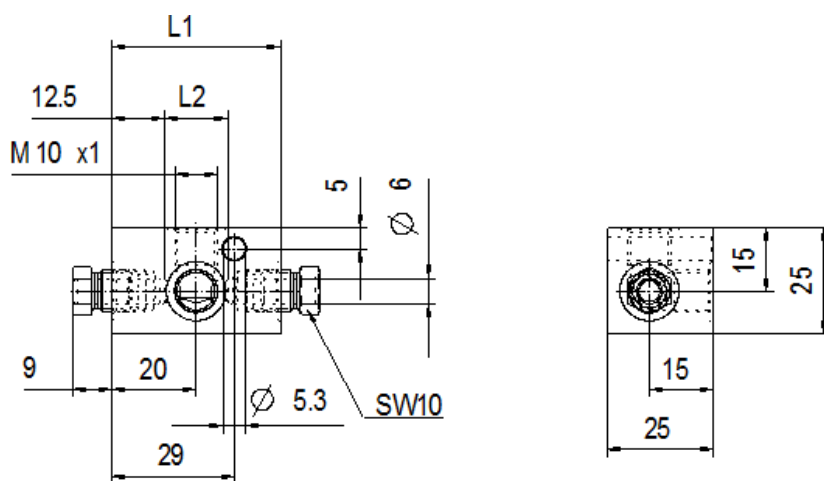


图8

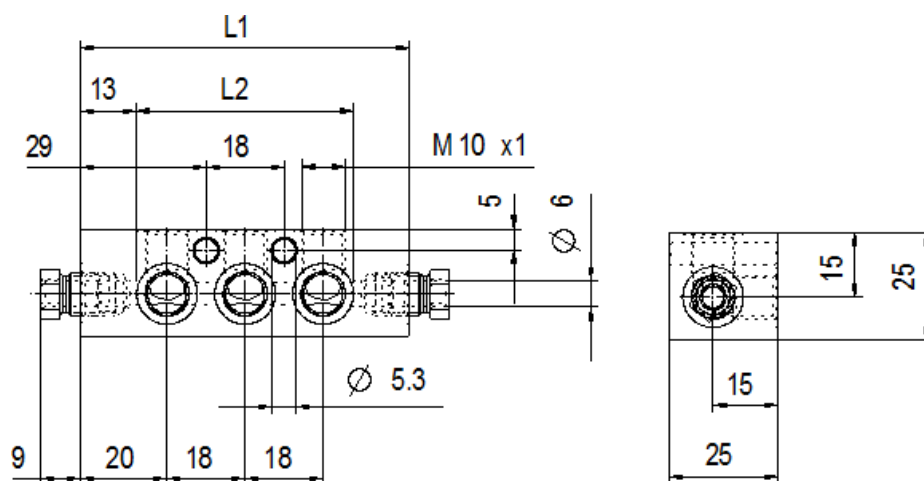


图9

配件

订购信息	描述
P30215201	双锥环
P30256619	套筒螺母
P30047703	自攻螺丝 M4x25
P30047705	自攻螺丝 M4x35

可在特罗浦斯分公司和授权经销商处购买到特罗浦斯的产品，请参考网站 www.dropsa.com/contact 或者发邮件至 sales@dropsa.com

经销商信息: