

Vanne directionnelle 4/3 centres fermés

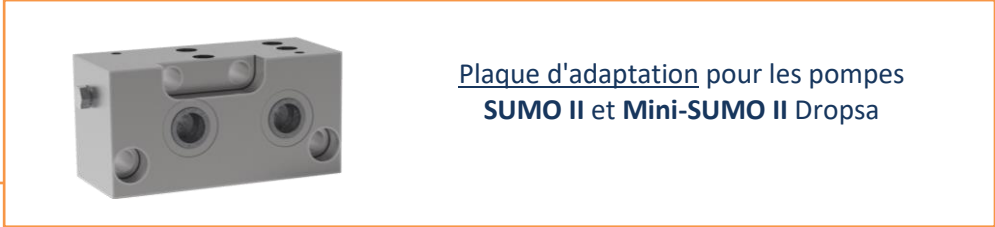
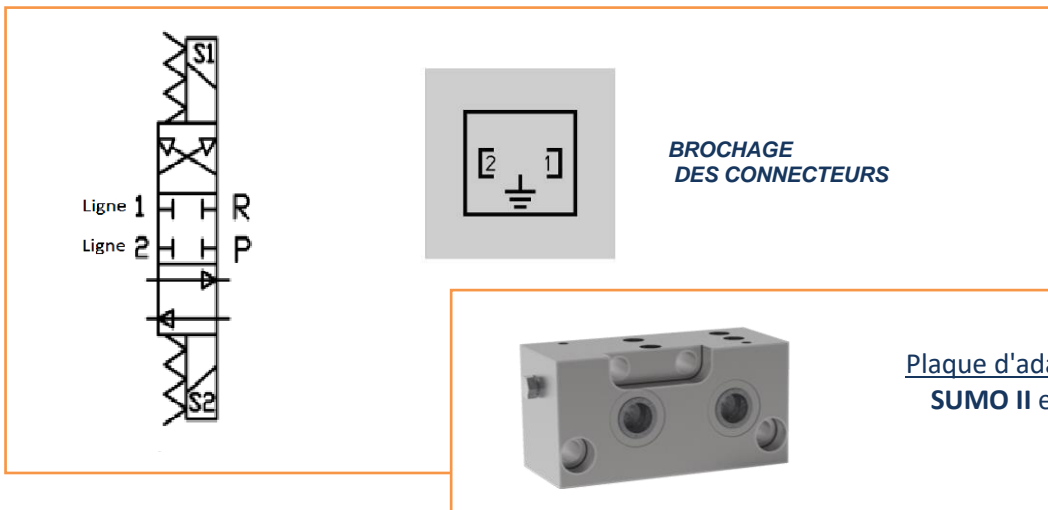
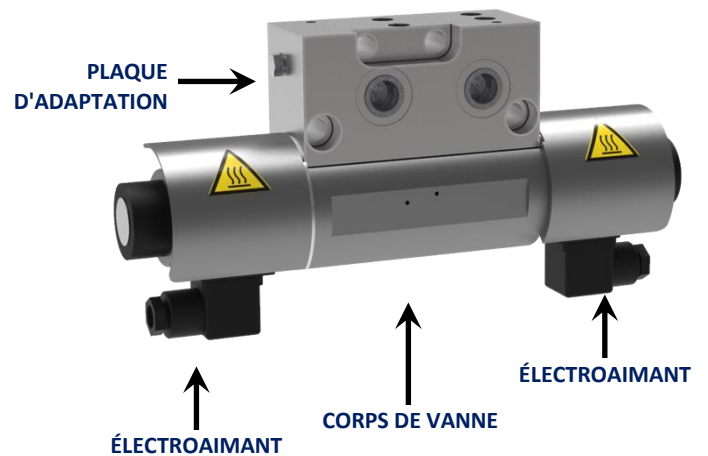


VANNE DIRECTIONNELLE NORMALEMENT FERMÉE (4/3) SUMO II ET MINI-SUMO II

La vanne directionnelle 4/3 a été conçue pour le contrôle de la distribution du lubrifiant dans les systèmes à double ligne (système O2). Celle-ci peut fonctionner avec de la graisse NLGI 2 MAX, à une pression maximale de 300 bar (4351 psi).

Sa fonction est de relier alternativement la sortie de la pompe avec l'une des deux lignes de distribution, permettant ainsi simultanément le relâchement de la pression dans l'autre ligne. À l'état de repos, la vanne ferme les deux lignes.

Les boutons de contrôles solénoïdes (S1 ou S2) doivent être de type "continu" pour déplacer le piston vers la position concernée.



APPLICATIONS

- **Systèmes à double ligne:** inversion de la distribution dans les systèmes à double ligne.
- **Systèmes progressifs et coupure des lignes:** la vanne peut être utilisée pour fermer l'une des sections du système de lubrification, en bouchant la sortie 1 ou 2; elle peut également être utilisée, sans boucher les sorties, pour fermer tour à tour les deux sections du système
- **Applications avec graisse:** particulièrement adaptée à l'utilisation de graisse, elle peut être employée dans tous les circuits nécessitant une vanne 4/3 centres fermés.

AVANTAGES

- **Base modulaire:** entretien rapide, ce qui minimise les durées d'immobilisation tout en évitant les risques de contamination du lubrifiant.
- **Utilisation d'électro-aimants:** la pompe est actionnée par des électro-aimants et n'a donc pas besoin d'air comprimé contrairement aux vannes électropneumatiques.



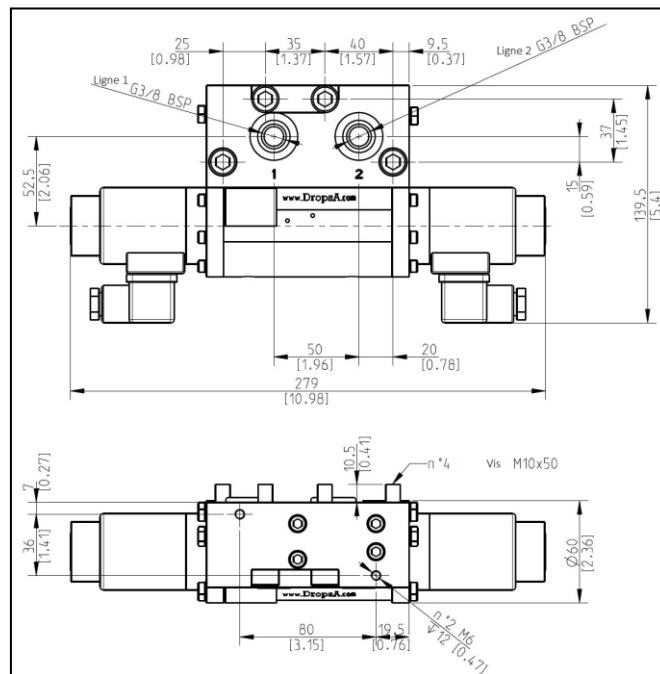
Vanne directionnelle 4/3 centres fermés



CARACTÉRISTIQUES TECHNIQUES

Tension	24 VDC
Puissance absorbée	48 W
Absorption bobine	2 A
Degré de protection de la bobine	IP 65
Débit max	400 cm ³ /min
Pressions de travail maximales	300 bar (4351 psi)
Raccord de sortie	G3/8" BSP
Température d'utilisation	-5 ÷ +50 °C (+23 à +122 °F)
Humidité de fonctionnement	90 % d'humidité rel.
Lubrifiants admis	Graisse max NLGI2
Température de stockage	-20 ÷ +65 °C (-4 à +149 °F)

DIMENSIONS



INFORMATIONS POUR LA COMMANDE

DESCRIPTION	CODE
Vanne directionnelle 4/3 centres fermés 24 VDC	0083550

DESCRIPTION	CODE
Kit manomètres (raccords + manomètres)	3133910

DESCRIPTION PIÈCES DÉTACHÉES	CODE
Électroaimant 24 VDC	3150016
Connecteur électrique	0039976
Joints toriques vanne/pompe (2 pour chaque valve directionnelle)	3190500
Manomètre côté droit	3292172
Manomètre côté gauche	3292171

C2246PF WK 03/23

Les produits DROPSA sont disponibles à l'achat auprès des filiales DROPSA et des distributeurs agréés ; visiter le site web www.dropsa.com/contact ou écrire à sales@dropsa.com

Informations distributeur :