

性能

- 符合指令 94/9/CE ‘ATEX’
- II 2GD ck IIB+H2 T100 ° C IP65
- 两种油箱可选：30 或 100
- 带控制器的特殊版本
- 快速切换式（QUICK SWAP）模块能够更换泵元件而无需拆卸管道，实现零停机
- 400cm³/MIN (24CU. IN) - 2x200 CM³/MIN 模块 - 400 BAR (5880 PSI)
- 电气动双线路换向器
- 使用标准的电容式最低液位计和最高液位视觉查看器
- 润滑剂：最大 NGLI 2

适用于爆炸风险环境的高效灵活解决方案

双泵送模块

SUMO ATEX 符合指令 94/9/CE ‘ATEX’，是 SUMO 系列泵中的一款，专为具有潜在危险的环境而设计。

SUMO ATEX 电泵与外部环境完全隔离，在最恶劣的环境条件下也能轻松运转。

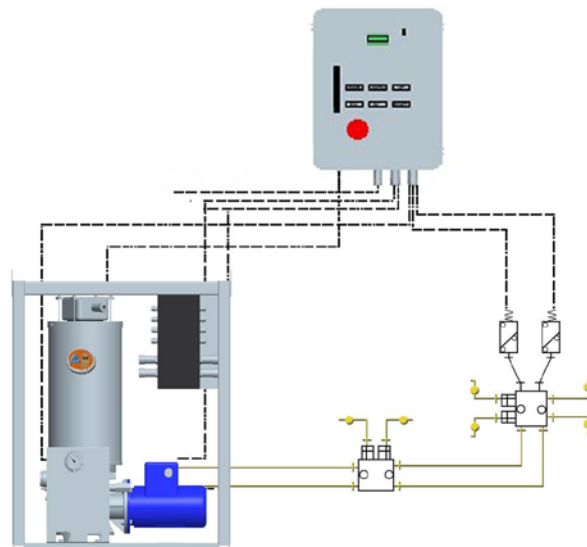
SUMO ATEX 电泵特别适用于双线路系统和递进式系统，能够为润滑系统提供粘度最高至 NLGI 2 的干油。



II 2GD ck IIB+H2 T100 ° C IP65

SUMO 和 VIP5 ATEX

适用于安全准确润滑的 DROPSA 组合产品



单线路或双线路：使用都十分简单

出口固定底座既有压力端口也有返回端口。
出口与 Dropsa 的电磁、电动气动、气动模块换向阀相兼容，以实现线路的换流。

快速切换式（Quick Swap）系统

由于两个泵元件安装在泵前方，因此能够迅速完成任何一个的替换。此外，无需对管道和连接件进行干预，维护期间实现接近于零的停机时间。

应用范围

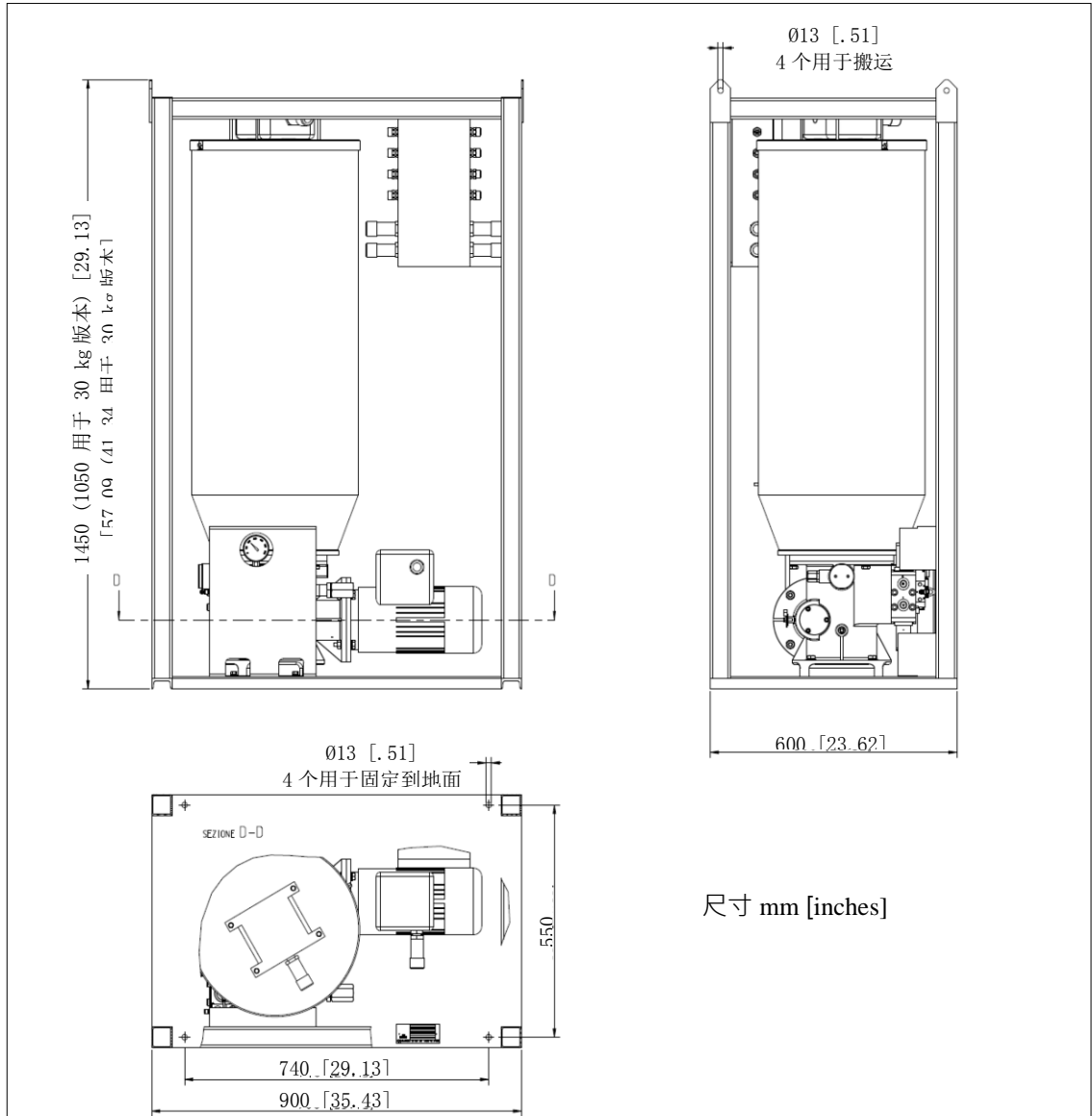
- 造纸厂
- 炼钢厂
- 海上

- 热保护输入控制和异常情况信号
- 最高液位可视控制（选配）
- 最低液位报警/一般报警信号分离
- 持续监控液位，4-20 mA
- 可管理带电磁或气动执行器的双线路的换流；
- 可根据控制回路要求分别为输入/输出回路供电
- 可使换流器的电压与其他控制板的电源分离开来

技术信息

最大压力	400 bar
出口流量	400 cm ³ / min (24 cu. in/min) (2 x 200 cm ³ (12 cu. In) 泵元件模块)
工作温度	- 5° C ÷ + 50° C (23° ÷ +122° F)
电机	三相 功率 0.75kW 防护级别 IP65 B 级 电压：230-400 V ± 5% 50 Hz - 240-440V ± 5% 60 Hz S1 连续服务

尺寸



尺寸 mm [inches]

下单信息

选择标准 SUMO ATEX 泵

	编号	选项/款式			
		电机	液位计	换流阀	加热带
SUMO ATEX 泵 30Kg	2477200	A	0	0	0
SUMO ATEX 泵 100Kg	2477201	A	0	0	0
... 或创建你的版本					
电机	A- 电机 ATEX GR80 B5 KW0.75 多电压	A			
	B- "INGERSOLL-RAND" 型号 MRV040B5D80	R			
液位计:	0- 激光液位计套件外罩 Exd		0		
	1- 电容式液位计套件 Exi (最低液位) + 微动开关 Exd (最高)		1		
换流阀	1- 24 V DC EExm			0	
	2- 24 V AC EExm			1	
	3- 110 V AC EExm			2	
	4- 230 V AC EExm			3	
加热带	无				0
	1- 泵 100 kg				1
	2- 泵 30 kg				2

分配器信息: