

## ХАРАКТЕРИСТИКИ:

## 3/2 – Ходовой отсечной электроклапан линии смазки

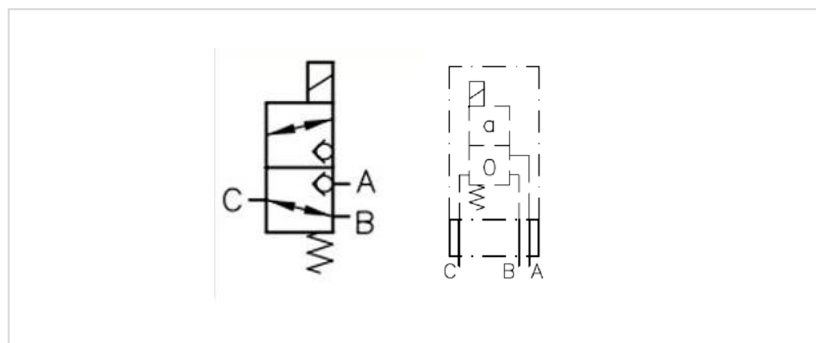
- Производительность:  
макс. 15 л/мин;
- Рабочее давление:  
макс. 400 бар;
- Направление потока:  
двунаправленное;
- Отсутствие взаимодействия  
между приводными  
элементами и смазкой;
- Коническая форма клапана;
- В состав входит электронный  
разъем;
- Тип смазки:  
масло макс. 800 cSt;  
густая смазка макс. NLGI 2;
- Возможна версия ATEX  
II 2 GD T135°C IP 67 EEX D IIB T4.

Предназначен для контроля подачи смазки. Работает со смазкой до NLGI 2 и маслом высокой вязкости. Максимальное давление 400 бар.

Его функцией является отвод смазочного вещества в линии смазки.



### Символы



### Техническая информация

Технические характеристики	
Максимальная производительность	15 л/мин.
Максимальное рабочее давление	400 бар
Тип клапана	Конический
Фиксация и разъем трубы	Монтаж на основание и соединительный блок
Монтажное положение	Предпочтительно вертикально с приводом вверх
Направление потока	Двунаправленная
Привод	Электрический
Рабочая температура	- 40°C ÷ + 80°C (ATEX -35°C ÷ +40°C)
Температура масла	-25 °C ÷ + 80°C (ATEX 70°C)

$\Delta p$ -Q ( )

