

CARACTERISTIQUES

- ENTRETIEN FACILE : L'ÉLÉMENT MODULAIRE MONTE SUR LA BASE PEUT ÊTRE REMPLACÉ RAPIDEMENT ET FACILEMENT, SANS NECESSITE DE REMPLACER L'ALIMENTATEUR COMPLET.
- REDUCTION DU NOMBRE DE PIÉCES DE RECHANGE ET DE COMPOSANTS = REDUCTION DES COÛTS D'INVENTAIRE.
- REDUCTION IMPORTANTE DES COÛTS DE MAIN-D'ŒUVRE
- L'ENTRETIEN DES VANNES DE DOSAGE PEUT ÊTRE EFFECTUÉ SANS DEVOIR DÉTERIORER LES TUYAUX EXISTANTS.
- COÛTS DE MAINTENANCE PARTICULIÈREMENT FAIBLES : LE CONCEPT DE MODULARITÉ GARANTIT, EN EFFET, UN FAIBLE COUT DE REMISE EN ÉTAT DES COMPOSANTS.
- FLEXIBILITÉ DANS LA POSSIBILITÉ D'AUGMENTER OU DIMINUER LE NOMBRE D'ÉLÉMENTS SELON LES NECESSITES.

EMBASE DM X-OVER

LA METHODE LA PLUS SIMPLE POUR RENDRE MODULAIRE VOTRE SYSTEME DOUBLE LIGNE TRADITIONNEL DÉJÀ EXISTANT.

Grâce aux vannes modulaires **DM X-OVER**, les clients qui utilisent déjà des produits double ligne traditionnels non modulaires, peuvent facilement passer à la conception modulaire et profiter immédiatement des nombreux avantages conférés par cette dernière.



LE DM X-OVER EST CONSTITUÉ DE DEUX PARTIES PRINCIPALES :

- Vannes modulaires en quantité variable de 1 à 4
- 1 base interchangeable avec les systèmes double ligne traditionnels

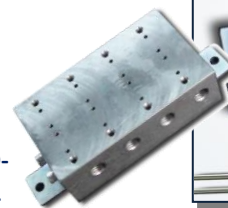
Les vannes modulaires peuvent être montées sur la base correspondante jusqu'à obtenir un nombre de sorties égal à huit.

Les vannes de dosage modulaires standard DM peuvent être utilisées avec décharge réglable ou fixe. Les vannes avec des charges réglables sont dotées de tourelles, de vis de régulation intégrales, d'un couvercle en méthacrylique et d'un joint d'étanchéité.

Une plaque de fermeture (à commander séparément) permet d'ajouter ultérieurement des points de lubrification supplémentaire.

Les plaques-bases de la série **DM X-OVER** permettent aux utilisateurs de remplacer les éléments double ligne non modulaires (généralement de 1 à 4 tourelles) par une nouvelle base qui possède les mêmes raccords que les tuyaux pouvant être interchangeés avec les tuyaux analogues **DD-42** ou **DD 52** non modulaires déjà présents.

NOUVELLE PLAQUE D'EMBASE



ÉLÉMENTS A DOUBLE LIGNE NON MODULAIRES



La **PLAQUE D'EMBASE** sert de logement aux **VANNES MODULAIRES Dropsa**. Une fois la plaque positionnée, les vannes double ligne peuvent être remplacées sans devoir manipuler à nouveau les tubes.



NOUVELLE PLAQUE D'EMBASE AVEC ÉLÉMENTS MODULAIRES



LES VANNES DOUBLE LIGNE DM DROPSA SONT LE CHOIX PRÉFÉRÉ DE NOMBREUX OEM ET CLIENTS DE L'INDUSTRIE DE L'ACIER POUR LES VANNES DE LUBRIFICATION À GRAISSE.

LE PRODUIT GARANTIT TOUJOURS UNE FIABILITÉ ÉLEVÉE ET POSÈDE UN EXCELLENT RAPPORT QUALITÉ-PRIX.

APPLICATIONS

- TOUT SYSTÈME MONOBLOC À DOUBLE LIGNE TRADITIONNEL

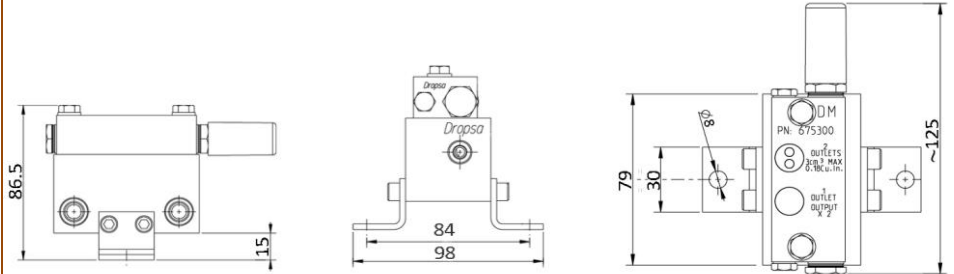
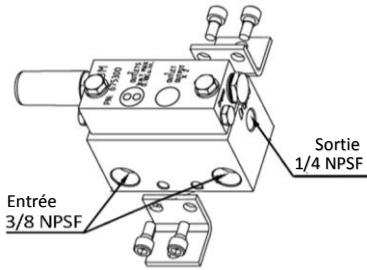
Ci-dessous, quelques facteurs importants sur les vannes modulaires à double ligne Dropsa :

- Fabriqué en acier nickelé de haute qualité, 70 fois plus résistant que l'acier galvanisé ;
- Également disponibles en acier inoxydable 316 Steel pour les environnements particulièrement difficiles ;
- Ponçage de niveau micrométrique et procédé de rectification de production pour des performances élevées ;
- Technologie d'étanchéité Viton spécialement conçue pour une étanchéité durable, même en cas d'utilisation d'huile à la place de la graisse ;
- Produits et assemblés au sein de notre usine technologiquement avancée, et testés individuellement pour garantir les standards de qualité ;
- Certification standard CE et ATEX.

DIMENSIONS (ECHELLE 1:2)

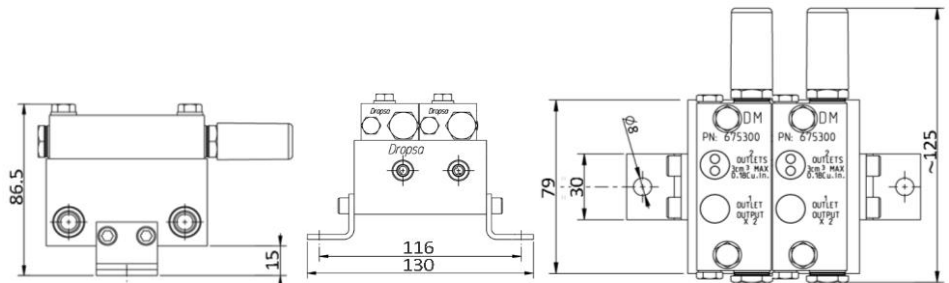
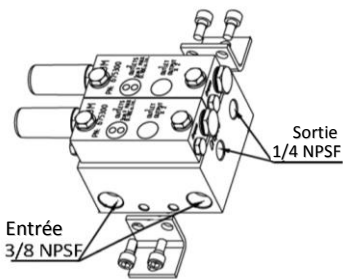
1 MODULE

0673161



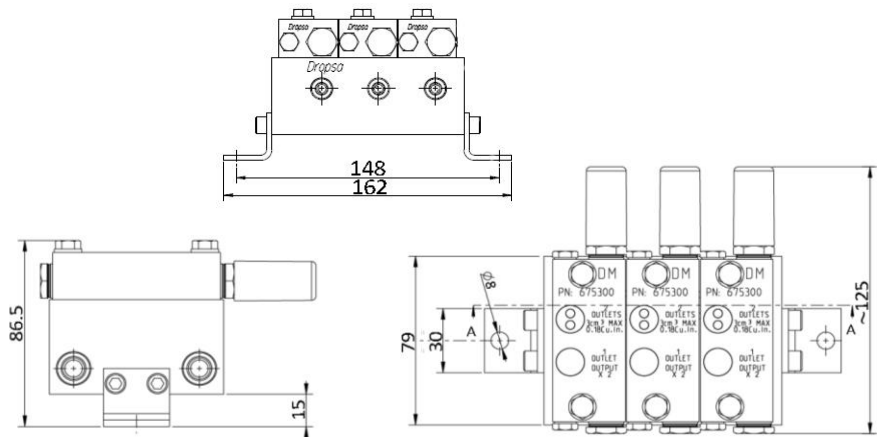
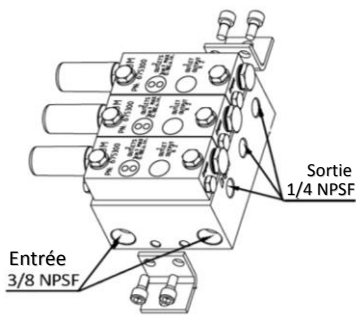
2 MODULES

0673162



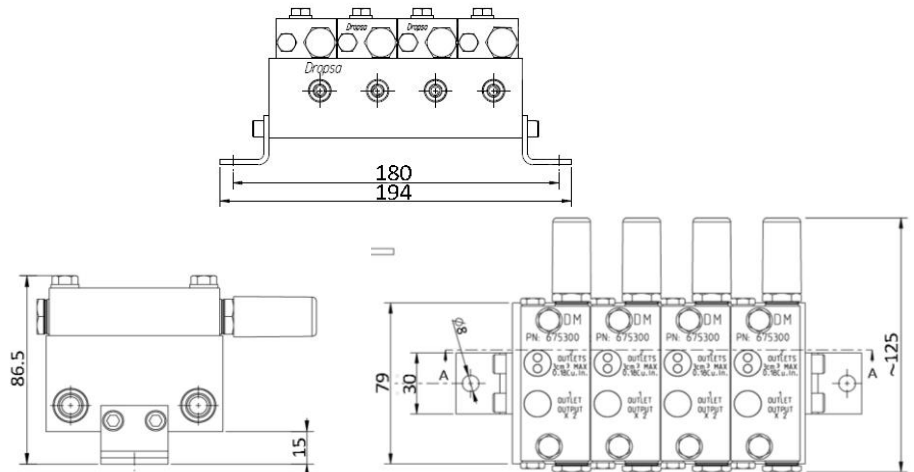
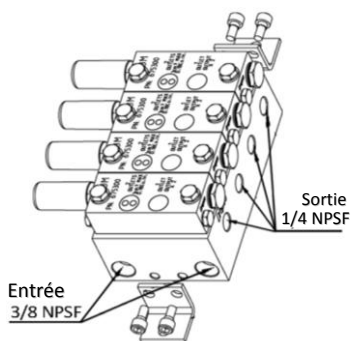
3 MODULES

0673163

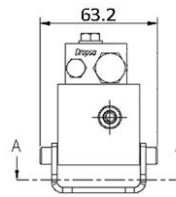
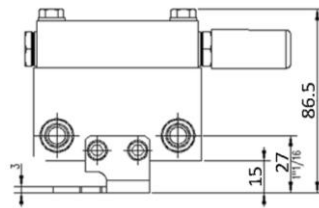
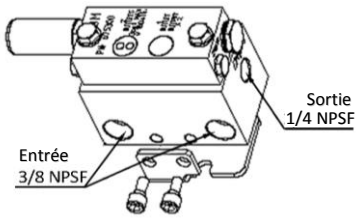


4 MODULES

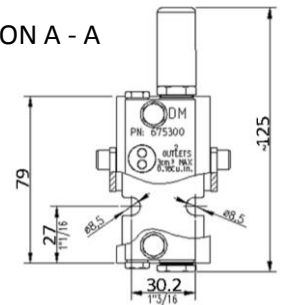
0673164



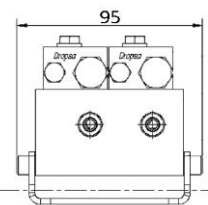
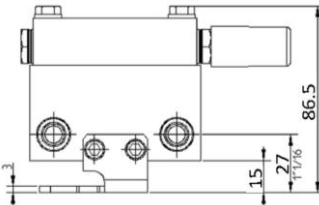
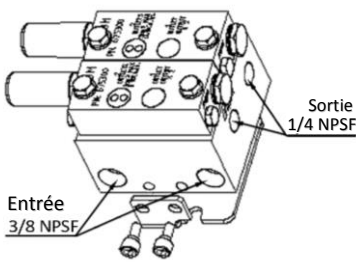
1 MODULE **0673171**



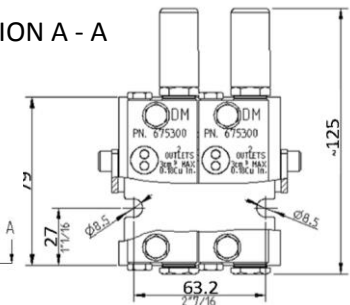
SECTION A - A



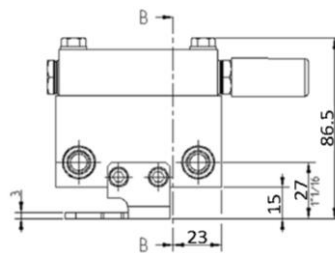
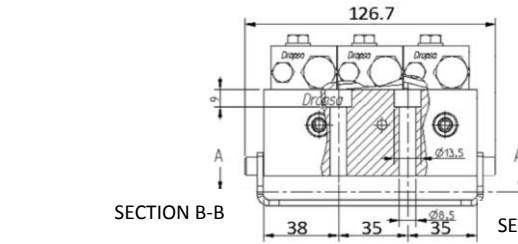
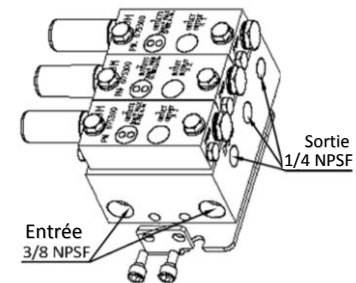
2 MODULES **0673172**



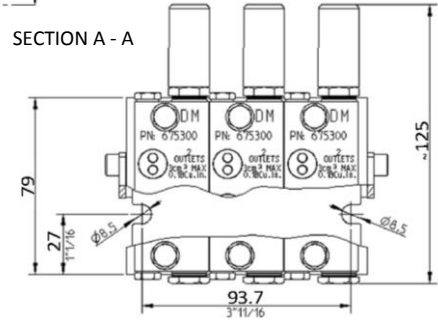
SECTION A - A



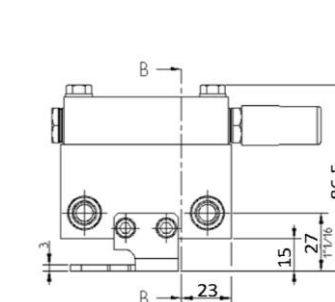
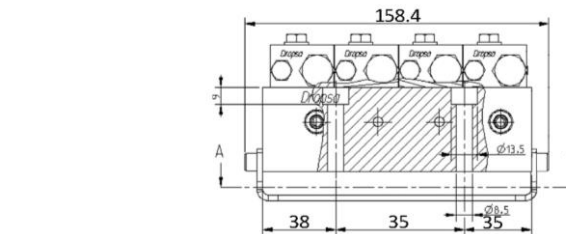
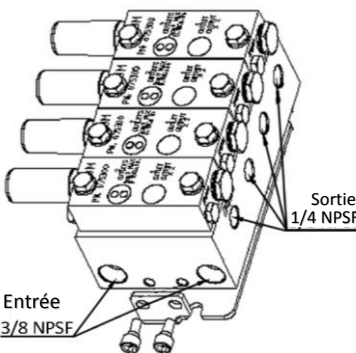
3 MODULES **0673173**



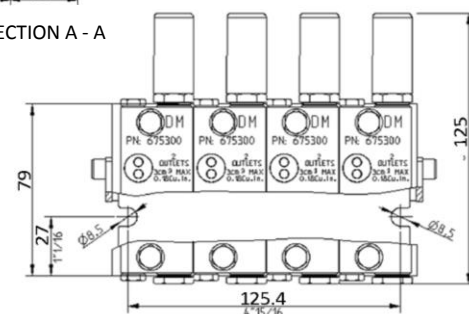
SECTION A - A



4 MODULES **0673174**



SECTION A - A





INFORMATIONS TECHNIQUES

CARACTÉRISTIQUES TECHNIQUES

Lubrifiant	Huile : 100 cST - Graisse : max 265 ASTM (NLGI2)
Température d'utilisation	-30 ÷ +80 °C (-22 ÷ +176 °F)
Pression d'entrée maximale	400 bar
Fréquence	100 cycles/minute
Raccordements	Entrées : 3/8" NPSF - Sorties : 1/4" NPSF
Débit	De 0,25 cm ³ à 3 cm ³

INFORMATIONS POUR LA COMMANDE

MODÈLES DE BASE

DESCRIPTION	CODE
Vannes modulaires DM X-OVER 1-2 sorties	0673161
Vannes modulaires DM X-OVER 2-4 sorties	0673162
Vannes modulaires DM X-OVER 3-6 sorties	0673163
Vannes modulaires DM X-OVER 4-8 sorties	0673164
Vannes modulaires DM X-OVER 1-2 sorties	0673171
Vannes modulaires DM X-OVER 2-4 sorties	0673172
Vannes modulaires DM X-OVER 3-6 sorties	0673173
Vannes modulaires DM X-OVER 4-8 sorties	0673174

KIT + DOSEUR

DESCRIPTION	CODE
Kit base + doseur 1-2 sorties	3133551
Kit de base + doseurs 2-4 sorties	3133552
Kit de base + doseurs 3-6 sorties	3133553
Kit de base + doseurs 4-8 sorties	3133554

PIÈCES DÉTACHÉES

DESCRIPTION	CODE
02 mod-vanne modulaire 3 cm ³ avp	675300
Kit support + vis pour 673171	3133541
Kit support + vis pour 673172	3133542
Kit support + vis pour 673173	3133543
Kit support + vis pour 673174	3133544
Kit support + vis pour 673161-4	3133545