

## CARACTÉRISTIQUES

- CONFORME A LA DIRECTIVE 94/9/CE « ATEX »
- II 2GD ck IIB+H2 T100 °C IP65
- 2 RÉSERVOIRS POSSIBLES : 30 OU 100 KG
- VERSIONS SPÉCIALES AVEC CONTRÔLEUR
- MODULE « QUICK SWAP » (ECHANGE RAPIDE) PERMETTANT D'ÉLIMINER LES TEMPS MORTS GRACE A LA POSSIBILITE DE CHANGER LES ELEMENTS POMPANTS SANS DEBRANCHER LES TUYAUX
- 400 cm<sup>3</sup>/MIN (24 CU. IN) - 2x200 cm<sup>3</sup>/MIN MODULE - 400 BAR (5880 PSI)
- INVERSEUR DOUBLE LIGNE ÉLECTROPNEUMATIQUE
- NIVEAU MINIMUM CAPACITIF ET NIVEAU MAXIMUM VISUEL EN VERSION STANDARD.
- LUBRIFIANTS : NGLI 2 MAX

## APPLICATIONS

- FABRIQUE DE PAPIER
- ACIÉRIE
- OFF-SHORE

## LA SOLUTION FLEXIBLE À HAUT RENDEMENT POUR ZONES EXPOSÉES AU RISQUE D'EXPLOSION

### MODULE AVEC DOUBLE ELEMENT POMPANT

**SUMO ATEX**, conforme à la directive 94/9/CE « ATEX », est une variante de la Sumo conçue pour fonctionner dans des environnements potentiellement dangereux.

L'électropompe **SUMO ATEX** est entièrement protégée de l'environnement extérieur et peut opérer sans difficulté, y compris dans les conditions environnementales les plus sévères.

Particulièrement adaptée pour les systèmes double ligne et les systèmes progressifs, la **SUMO ATEX** est conçue pour alimenter les systèmes de lubrification qui utilisent de la graisse de type allant jusqu'à NLGI 2.

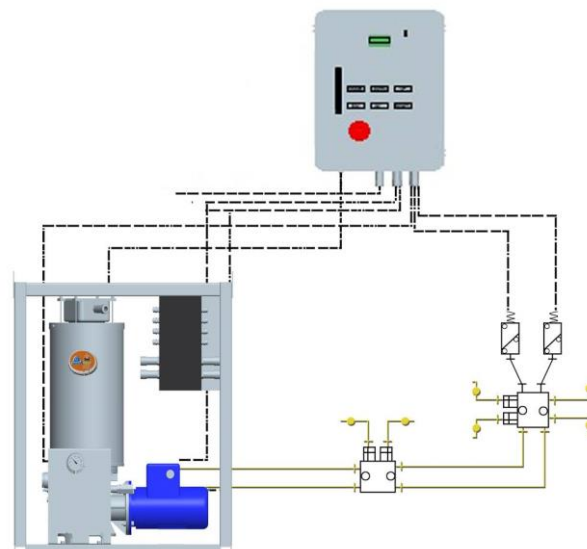


II 2GD ck IIB+H2 T100 °C IP65



### SUMO ET VIP5 ATEX

#### LA COMBINAISON DROPSA POUR UNE LUBRIFICATION SÛRE ET PRÉCISE



#### SIMPLE LIGNE OU DOUBLE LIGNE : FACILE À UTILISER DANS TOUS LES CAS

La base de fixation des sorties possède des portes pour la pression et le retour. Les sorties sont compatibles avec les valves modulaires directionnelles Dropsa, qu'elles soient électriques ou pneumatiques, pour l'inversion de la ligne.

#### SYSTÈME QUICK SWAP

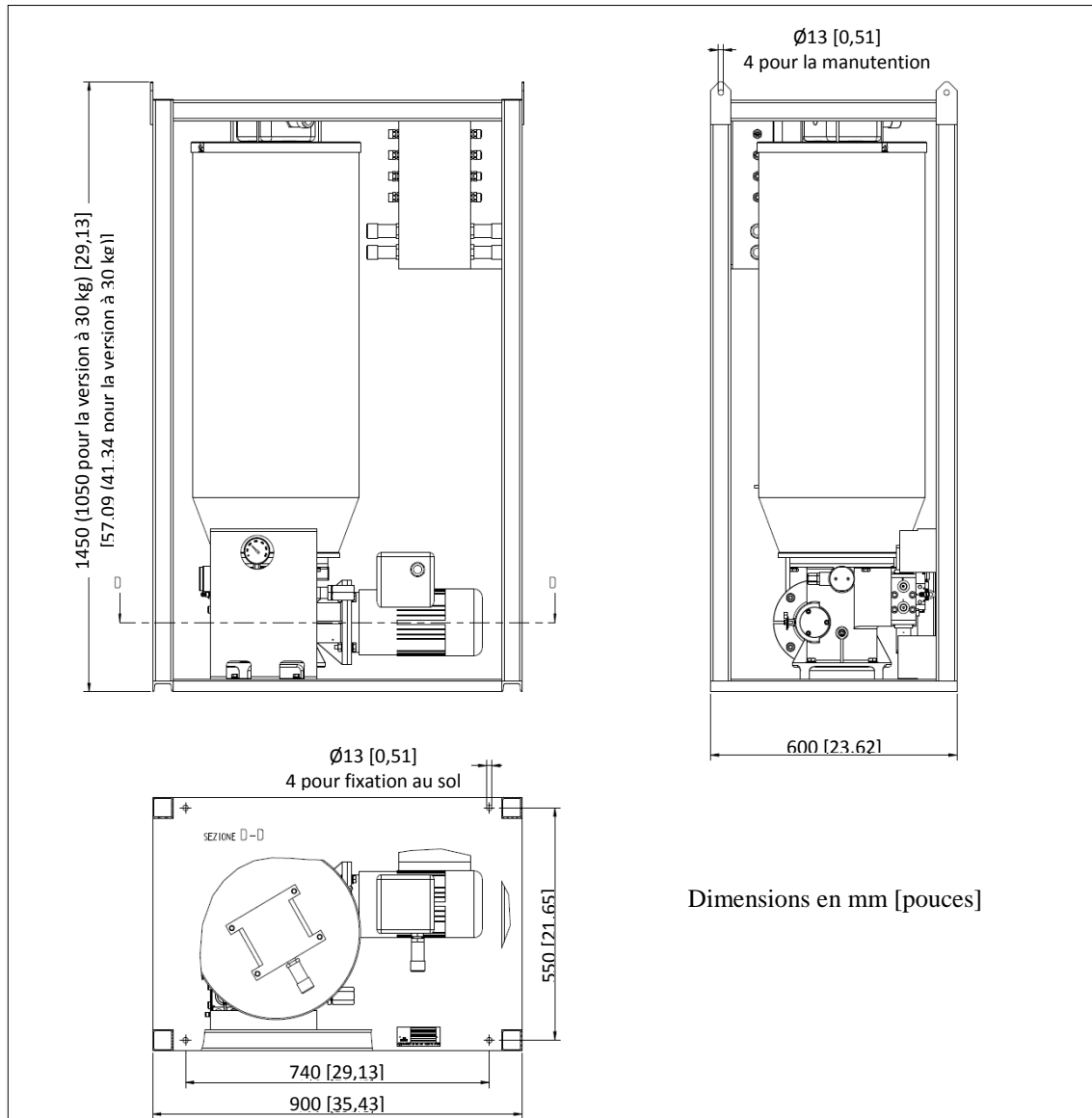
Les deux MODULES POMPANTS peuvent être rapidement remplacés, car ils sont positionnés à l'avant de la pompe. En outre, aucune intervention n'est nécessaire sur les tuyaux et les raccords, ce qui élimine entièrement les temps d'arrêt lors de l'entretien.

- Contrôle de la protection thermique et signalisation d'anomalies
- Contrôle visuel du niveau maximum (en option)
- Signaux séparés alarme minimale/alarme générale
- Surveillance continue 4-20 mA du niveau
- Gestion de l'inversion pour double ligne avec actionneurs électromagnétiques ou pneumatiques
- Possibilité d'alimenter séparément les circuits d'entrée/sortie par rapport aux circuits de commande
- Possibilité de séparer la tension de l'inverseur des autres sources d'alimentation du tableau

### INFORMATIONS TECHNIQUES

Pression max	400 bar
Débit en sortie	400 cm <sup>3</sup> / m <sup>in</sup> (24 cu. in/min) (2 x 200 cm <sup>3</sup> (12 cu. in) modules pompants)
Température de travail	de -5 °C à +50 °C (de +23 °F à +122 °F)
Moteur électrique	Triphasé Puissance 0,75 kW Protection IP65 classe B Tensions : 230-400 V ±5 % 50 Hz - 240-440 V ±5 % 60 Hz S1 Service continu

## DIMENSIONS



## INFORMATIONS POUR LA COMMANDE

### CHOISIR LA POMPE SUMO ATEX STANDARD

	CODES	OPTIONS/VARIANTES			
		MOTEURS	NIVEAUX	INVERSEUR	ENVELOPPE CHAUFFANTE
POMPE SUMO ATEX 30 kg	2477200	A	0	0	0
POMPE SUMO ATEX 100 kg	2477201	A	0	0	0
... OU CRÉEZ VOTRE VERSION					
MOTEURS	A- MOTEUR ATEX GR80 B5 0,75 KW tension	A			
	B- « INGERSOLL-RAND » mod. MRV040B5D80	B			
NIVEAUX	0- Kit niveau laser boîtier Exd		0		
	1- Kit niveau capacitif Exi (min) + microrupteur Exd (max)		1		
INVERSEURS	1- 24 VDC EExm			0	
	2- 24 VAC EExm			1	
	3- 110 VAC EExm			2	
	4- 230 VAC EExm			3	
ENVELOPPE CHAUFFANTE	Absent				0
	1- Pompe 100 kg				1
	2- Pompe 30 kg				2

Informations distributeur :