

## CARATTERISTICHE

- **SISTEMA POMPANTE:**  
A PISTONE
- **LUBRIFICANTE:**  
GRASSO 000 ÷ 2 NLGI
- **PRESSIONE IDRAULICA:**  
100÷300 [1450÷4351]  
BAR [PSI]

## VANTAGGI

- LA POMPA IDRAULICA A CARTUCCIA È UNA POMPA A PISTONE AZIONATA DA OLIO IDRAULICO CON RITORNO A MOLLA.
- LA POMPA PUÒ OSPITARE CARTUCCE DA 400CC.
- LA POMPA È PROVISTA DI REGOLAZIONE DI PORTATA.

## APPLICAZIONI

- LA POMPA VIENE UTILIZZATA PRINCIPALMENTE SUI MACCHINARI DEL SETTORE AGRICOLO E SULLE MACCHINE MOVIMENTAZIONE TERRA

## LA POMPA COMPATTA A UN PREZZO VANTAGGIOSO PER MACCHINARI DEL SETTORE AGRICOLO

La pompa idraulica a cartuccia è una pompa a pistone singolo effetto azionata ad olio idraulico.

Il riempimento della cartuccia con il lubrificante è semplice e immediato così come la regolazione della portata, un aspetto che rende la pompa pronta all'uso.

Nei macchinari in cui è già presente, il circuito idraulico può alimentare la pompa, che abbinata ad un dosatore può fornire grasso a più punti.

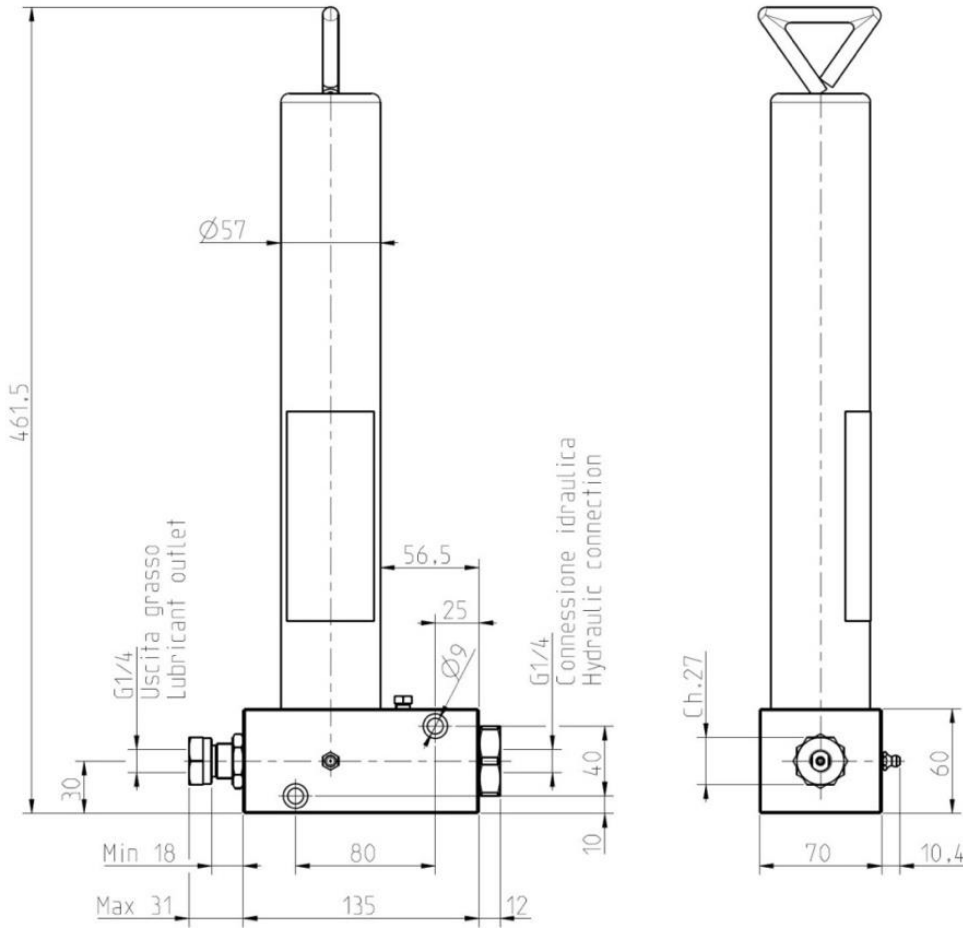
Viene utilizzata su varie tipologie di macchinari del settore agricolo.



## INFORMAZIONI TECNICHE

CARATTERISTICHE TECNICHE GENERALI		
Sistema pompante	Tipo	<i>a pistone</i>
Portata	cm <sup>3</sup> /colpo	<i>0,2 ÷ 2 vedi diagramma (fig.1)</i>
	[in <sup>3</sup> /rev]	<i>[0.012 ÷ 0.12]</i>
Pressione di esercizio di uscita	bar [psi]	<i>Vedi diagramma (fig.2)</i>
Pressione idraulica di comando	bar [psi]	<i>100÷300 [1450÷4351]</i>
Connessione idraulica di comando	Tipo	<i>G1/4"</i>
Connessione uscita lubrificante	Tipo	<i>G1/4"</i>
Temperatura di esercizio	°C [°F]	<i>-10 ÷ +70 [-14 ÷ +158]</i>
Temperatura di stoccaggio	°C [°F]	<i>-30 ÷ +90 [-22 ÷ +194]</i>
Peso netto	Kg [lb]	<i>7 [15.4]</i>
Umidità relativa	%	<i>90</i>
Capacità cartuccia	g [lb]	<i>400 [0.88]</i>
Fluido azionamento		<i>Olio idraulico</i>
Lubrificante	NLGI	<i>Grasso 000 ÷ 2</i>

DIMENSIONI



SCHEMA IDRAULICO

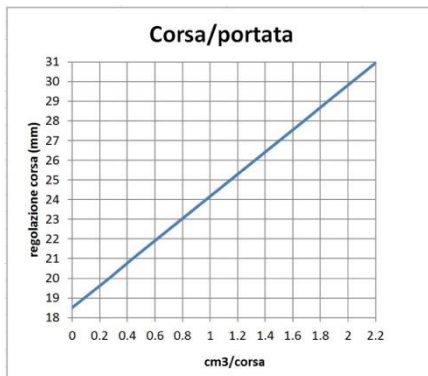
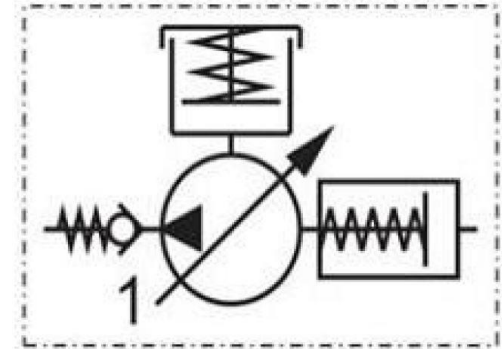


Fig.1

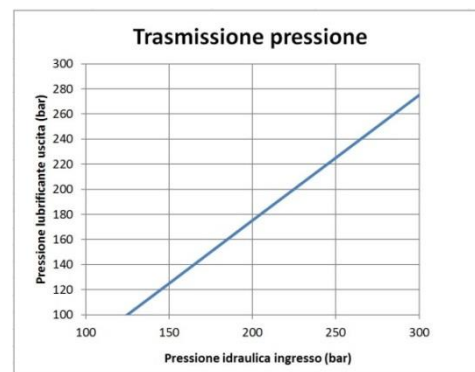


Fig.2

INFORMAZIONE D'ORDINE

POMPA STANDARD	
DESCRIZIONE	CODICE
POMPA IDRAULICA 1:1	3414100
CARTUCCIA	1524952

C2305PI WK 23/19

I prodotti Dropsa sono acquistabili presso le filiali Dropsa e distributori autorizzati, consulta il sito [www.dropsa.com/contact](http://www.dropsa.com/contact) o scrivi a [sales@dropsa.com](mailto:sales@dropsa.com)

Info Distributore: