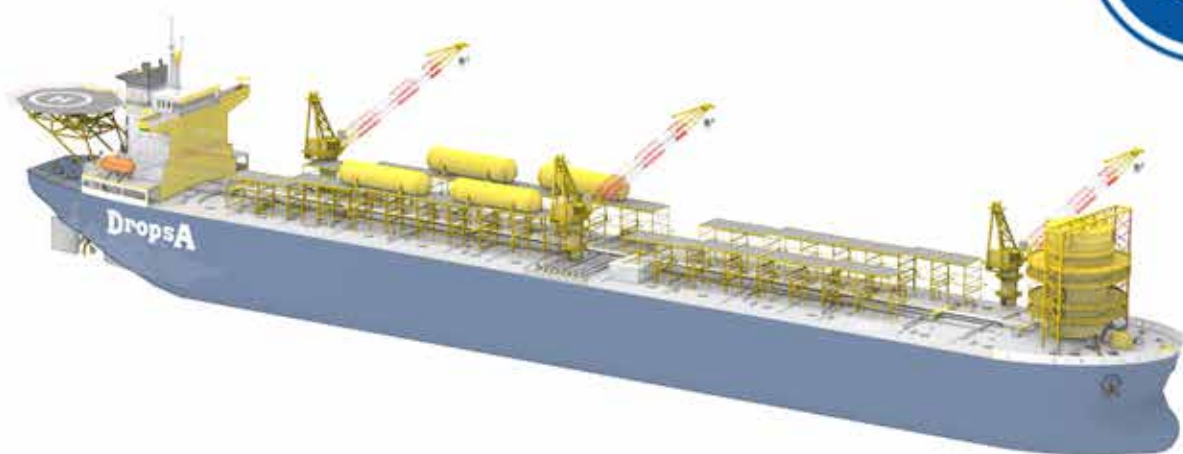
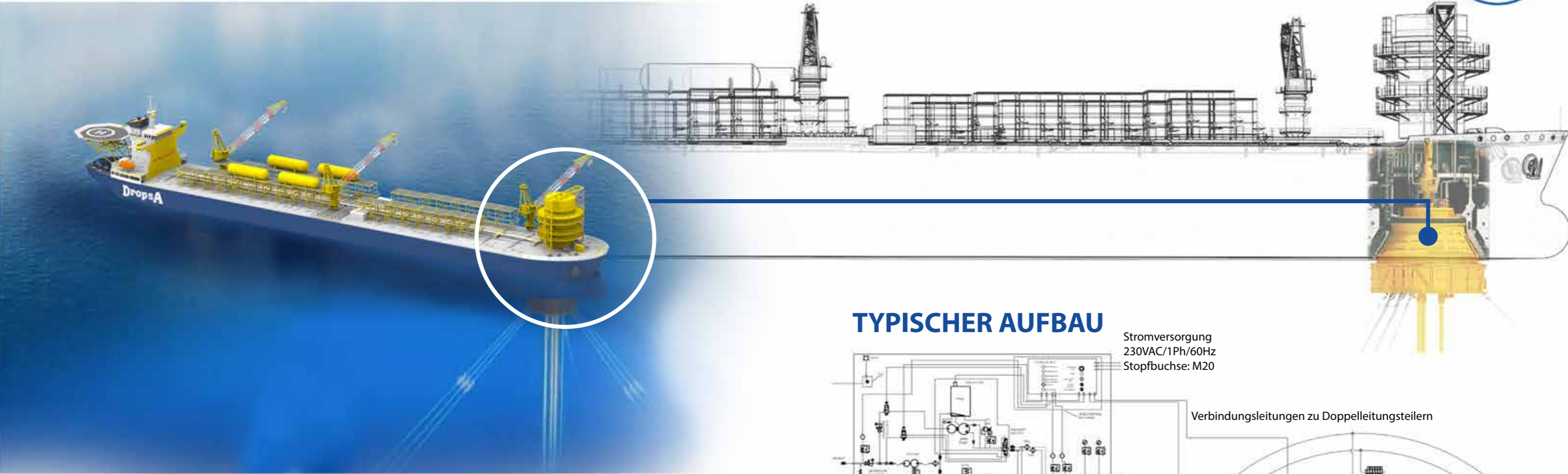


DropsA

Lubrication systems specialists

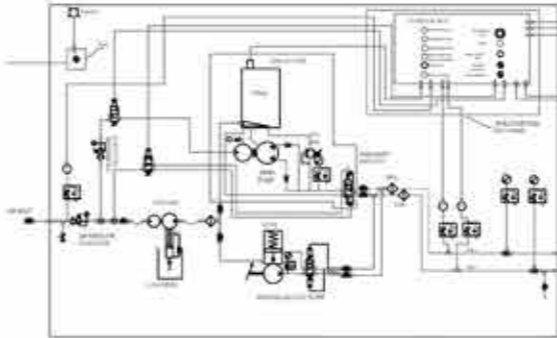
SCHIFFFAHRT UND OFFSHORE



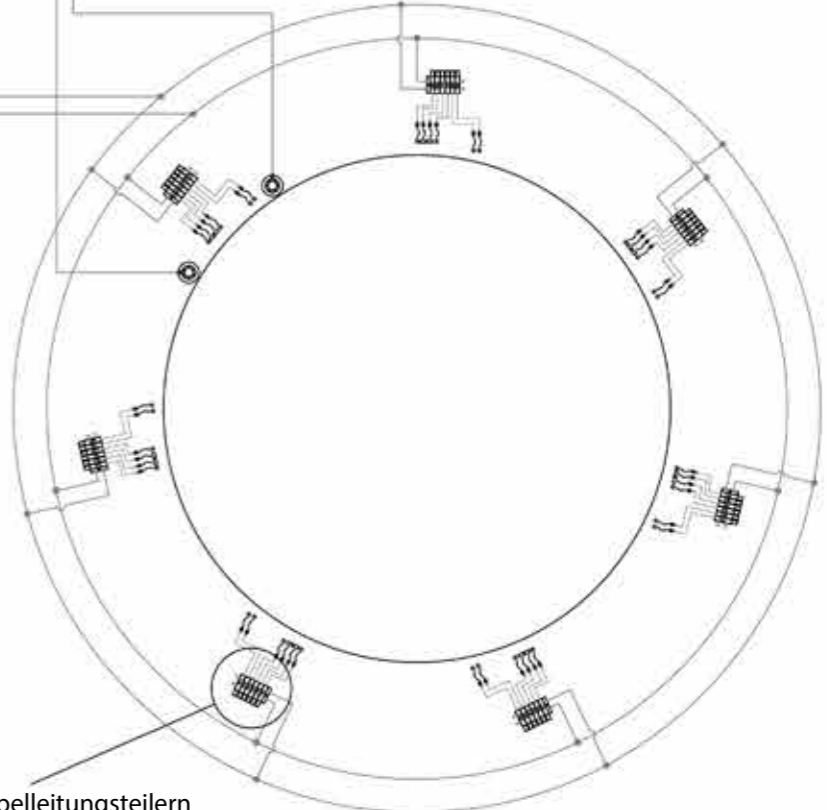


TYPISCHER AUFBAU

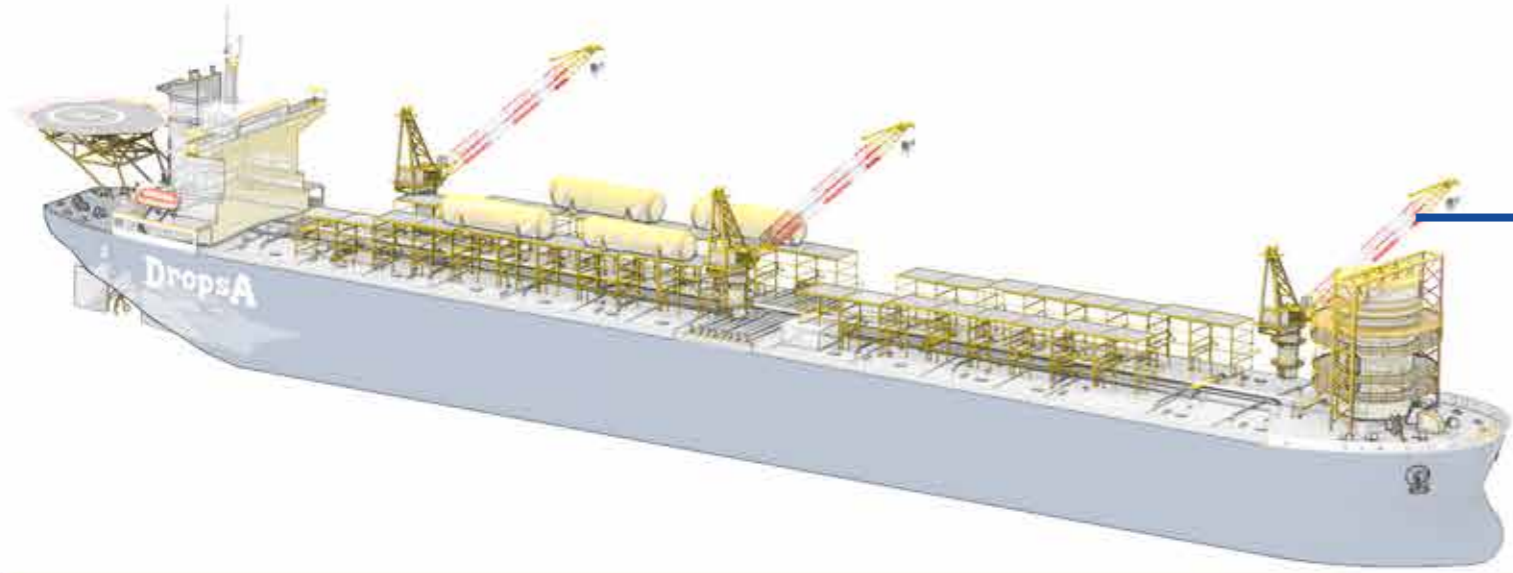
Stromversorgung
230VAC/1Ph/60Hz
Stopfbuchse: M20



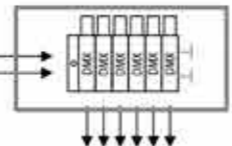
Verbindungsleitungen zu Doppelleitungsteilern



Der FPSO-Drehturm lässt das Schiff bis zu 360° um den Drehpunkt rotieren.
Der Drehturm benötigt breite Lager (bis zu 8 Meter Durchmesser) oder Zylinder (bis zu 20 Meter), die von Drehgestellen gehalten werden.
Lager und Drehgestelle müssen geschmiert werden, um zuverlässig die erforderlichen Arbeitslasten aushalten zu können.
DropsA hat Schmiersysteme entwickelt, die die vom Öl- und Gassektor geforderten Spezifikationen erfüllen (hauptsächlich Atex).

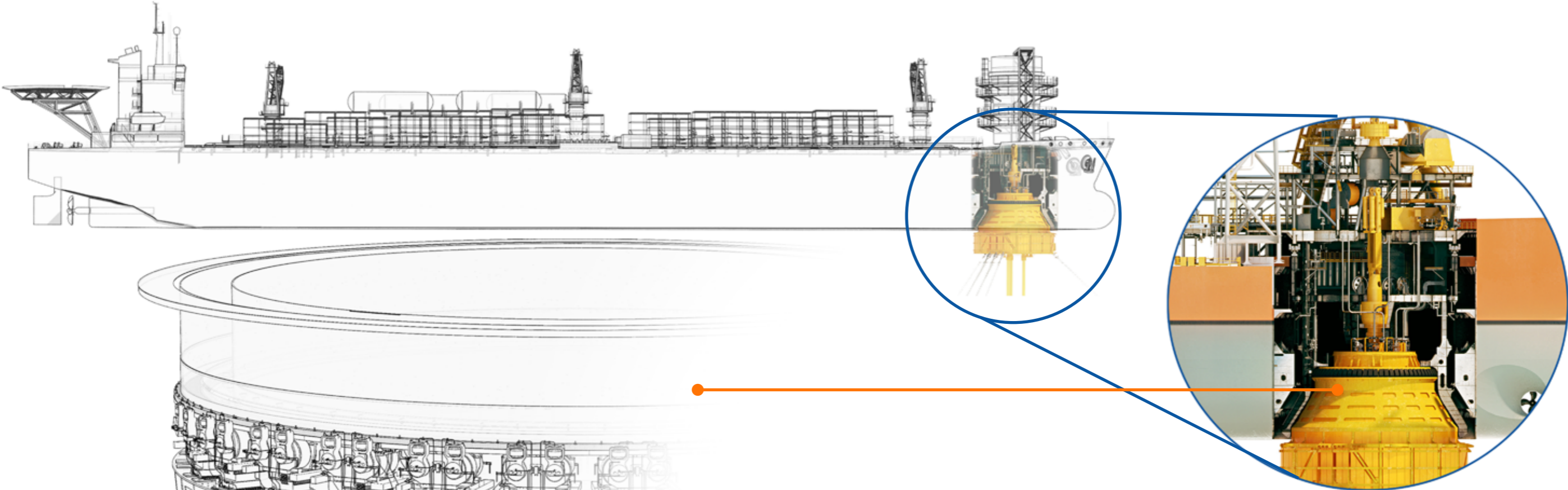


Verbindungsleitungen zu Doppelleitungsteilern (Kundenbelieferung)

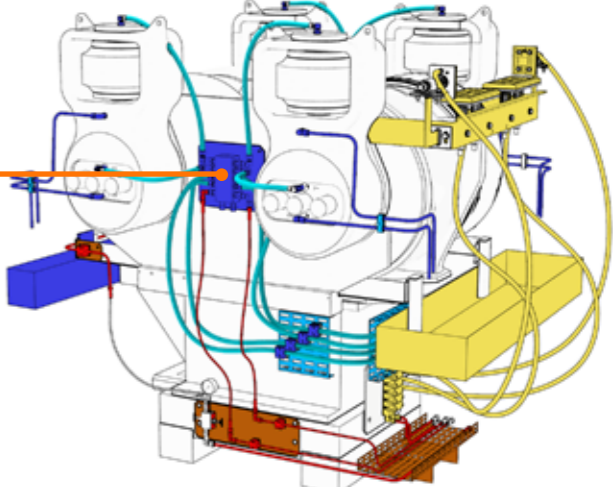


DMX Doppelleitungsteilern Menge 7

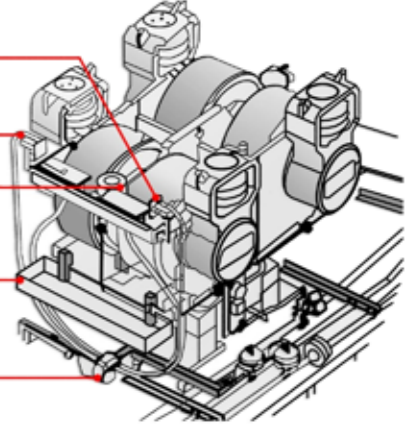
Verbindungsleitungen zum Hauptlager (Kundenbelieferung)



Radialrad



- Anschlussstelle
- Führungsrad
- Fettapplikator
- Axialer Fettapplikator
- Auffangwanne
- Fettteiler



Doppelleitungsteiler - DMX-Typ

Der Doppelleitungstyp ist die ideale Lösung für die Schmierung des Systems zur Drehturmverankerung. Die Verteilung basiert auf dem Doppelleitungsprinzip, das eine einfache und dennoch höchst zuverlässige Methode der Schmierstoffeinspritzung bietet, die mit vielen der ungünstigen Bedingungen fertig wird, die bei dieser Art von System auftreten, wie z. B. variabler Gegen- druck, Temperaturschwankungen, die sich anschließend auf die effektive Viskosität des Schmier- fetts bei Betriebstemperatur auswirken

Schmierkabine

Die Hauptschmierkabine besteht aus einer pneumatischen Sumo-Fettpumpe, einer Nachfüllpumpe und einer Handpumpe im Inneren der Kabine, die den Fettfluss und den Druck bereitstellt, um die Ventile der Doppelleitungsteiler zu betätigen, die das Fett gleichmäßig an die Punkte verteilen, die sich auf dem Lagerträger befinden, und zwar über die DropsA Doppelleitungsteiler und die Fettapplikatoren: Die Pumpe setzt die erste Hauptleitung unter Druck und die zweite versorgt somit die Doppelleitung-Dosierelemente - DMX-Teiler - mit dem Schmierstoff.



Automatische Schmierung: Optimierung von Kosten und Arbeitszeiten



Der Einsatz von Schmiersystemen ist für den korrekten Betrieb von Maschinen noch unverzichtbarer, wenn diese unter schwierigen Umgebungsbedingungen arbeiten, wie z. B. im Offshore-Bereich. Durch die Installation eines automatischen Schmiersystems können die Stillstandszeiten der Maschine reduziert, der Verbrauch des Schmiermittels kontrolliert und die Lebensdauer der Lager, Ketten und Getriebe erhöht werden.

Dank der langjährigen Erfahrung und eines kapillaren Netzwerks von Niederlassungen und Vertriebspartnern auf der ganzen Welt bietet DropsA spezifische Lösungen für jeden Bedarf und begleitet den Kunden von der Festlegung des Projekts über die Installation bis hin zur Nachverkaufsunterstützung.

DropsA

Seit 1946 produziert DropsA Systeme und Komponenten für die zentralisierte Schmierung und entwickelt kontinuierlich neue Produkte und Patente, die dazu beigetragen haben, die Schmierstoffindustrie auf der ganzen Welt innovativer und wettbewerbsfähiger zu machen.

DropsA bietet eine weit gefächerte Produktpalette, die in der Lage ist, die Rentabilität und Produktivität Ihrer Maschinen zu maximieren und die neuesten Technologien in Bezug auf Systeme, Funktionsfähigkeit und Komponenten bereitzustellen. Dank der Niederlassungen und spezialisierten Vertriebskanäle bietet DropsA zeitnahe Antworten, Unterstützung und Kundenbetreuung vor Ort und global an und stellt weltweit die gleichen hohen Qualitätsstandards sicher.



Die DropsA-Produktion

Die Produktions-, Verarbeitungs- und automatisierten Montagewerke, die sich im zentralen Werk in der Nähe von Mailand befinden, sind mit einem fortschrittlichen System zur Überwachung der Qualität und Rückverfolgbarkeit des Produkts ausgestattet, um sowohl eine hocheffiziente Verarbeitung als auch eine Produktmontage zu gewährleisten, welche die technischen Spezifikationen genau widerspiegelt. Kontinuierliche Investitionen in allen Bereichen der Planung, Entwicklung und Produktion der Produkte sorgen für eine konstante Steigerung der Zuverlässigkeit der Produkte.



DropsA System-Lösungen



KPL
VERLUSTSCHMIERUNG



FETTSCHMIERUNG



ÖL/LUFT-SCHMIERUNG



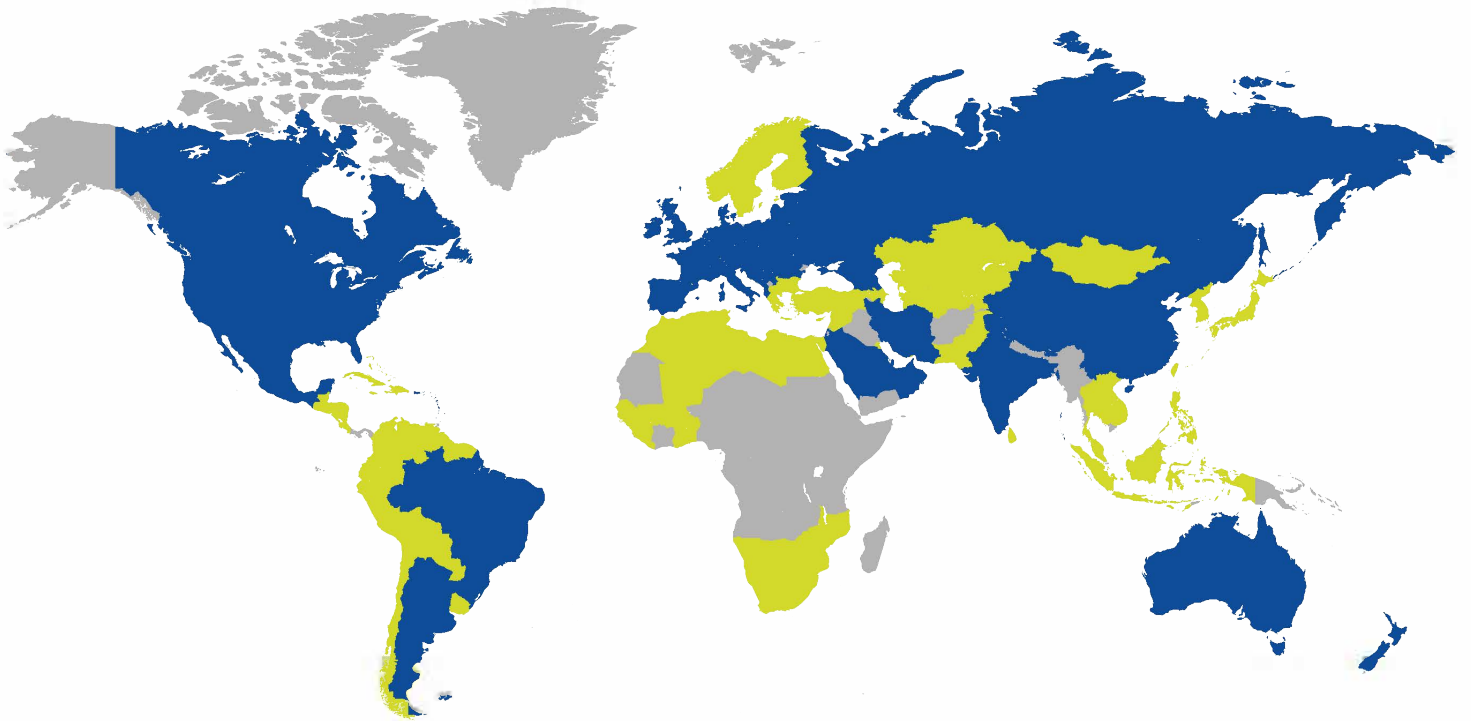
ÖLUMLAUFANLAGE



MQL-MIQUELL - NAHEZU
TROCKENSCHMIERUNG

DropsA

Lubrication systems specialists



@DropsA #LubricationSystems #Solutions #Innovation #Technology