

CARACTERÍSTICAS

- VERSIÓN DE CONFORMIDAD CON LA DIRECTIVA 94/9/CE (ATEX)
- II 2GD ck IIB+H2 T100 °C IP65
- 2 POSIBLES DEPÓSITOS: 30 o 100 KG
- VERSIONES ESPECIALES CON CONTROLADOR
- MÓDULO "QUICK-SWAP" SIGNIFICA CERO PARADAS GRACIAS A LA POSIBILIDAD DE CAMBIAR LOS ELEMENTOS DE BOMBEO SIN EXTRAER LOS TUBOS
- 400 cm³/MIN (24CU. IN) - 2x200 cm³/MIN MÓDULO - 400 BARES (5880 PSI)
- INVERSOR LÍNEA DOBLE ELECTRONEUMÁTICO
- NIVEL CAPACITIVO MÍNIMO Y MÁXIMO NIVEL VISUAL COMO ESTÁNDAR.
- LUBRICANTES: NGLI 2 MÁX.

LA SOLUCIÓN FLEXIBLE Y DE ALTO RENDIMIENTO PARA ÁREAS CON RIESGO DE EXPLOSIÓN

MÓDULO CON ELEMENTO DE BOMBEO DOBLE

SUMO ATEX, de conformidad con la Directiva 94/9/CE (ATEX), es una variante del SUMO diseñada para operar en ambientes potencialmente peligrosos.

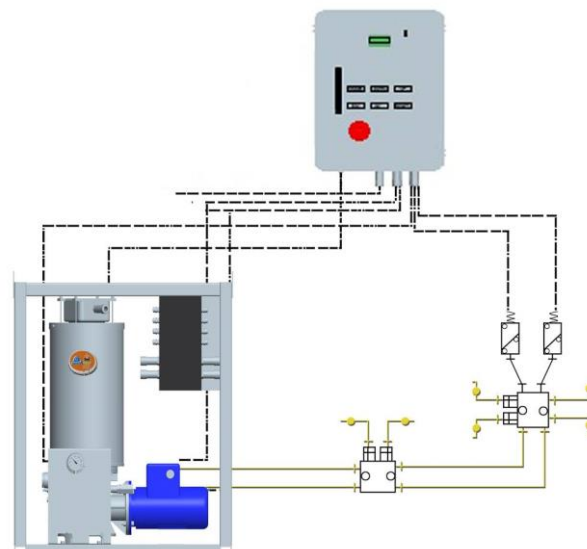
La electrobomba **SUMO ATEX** se encuentra totalmente protegida contra el ambiente externo y puede funcionar sin dificultades incluso en las condiciones ambientales más severas.

La **SUMO ATEX** está particularmente indicada para instalaciones de línea doble y sistemas progresivos y ha sido diseñada para alimentar instalaciones de lubricación que utilizan grasa hasta NLGI 2.



SUMO Y VIP5 ATEX

LA COMBINACIÓN DROPSA PARA UNA LUBRICACIÓN SEGURA Y EXACTA



LÍNEA ÚNICA O LÍNEA DOBLE: CUALQUIERA ES DE USO FÁCIL

La base de sujeción de las salidas tiene las puertas para la presión y el retorno. Las salidas son compatibles con las válvulas modulares de dirección Dropsa tanto eléctricas como neumáticas para la inversión de la línea.

SISTEMA QUICK SWAP

Ambos MÓDULOS DE BOMBEO se pueden sustituir rápidamente porque se encuentran en la parte frontal de la bomba.

Además, no es necesario intervenir en los tubos y conexiones reduciendo casi a cero el tiempo de desconexión durante el mantenimiento.

- Control protección térmica y aviso de anomalías
- Control visual nivel máximo (opcional el).
- Aviso separado alarma mínima/alarma general
- Control continuo 4-20 mA del nivel
- Gestión de la inversión por línea doble con actuadores electromagnéticos o neumáticos
- Posibilidad de alimentar por separado los circuitos de entrada/salida respecto a los circuitos de mando
- Posibilidad de separar la tensión del inversor del resto de alimentaciones del cuadro

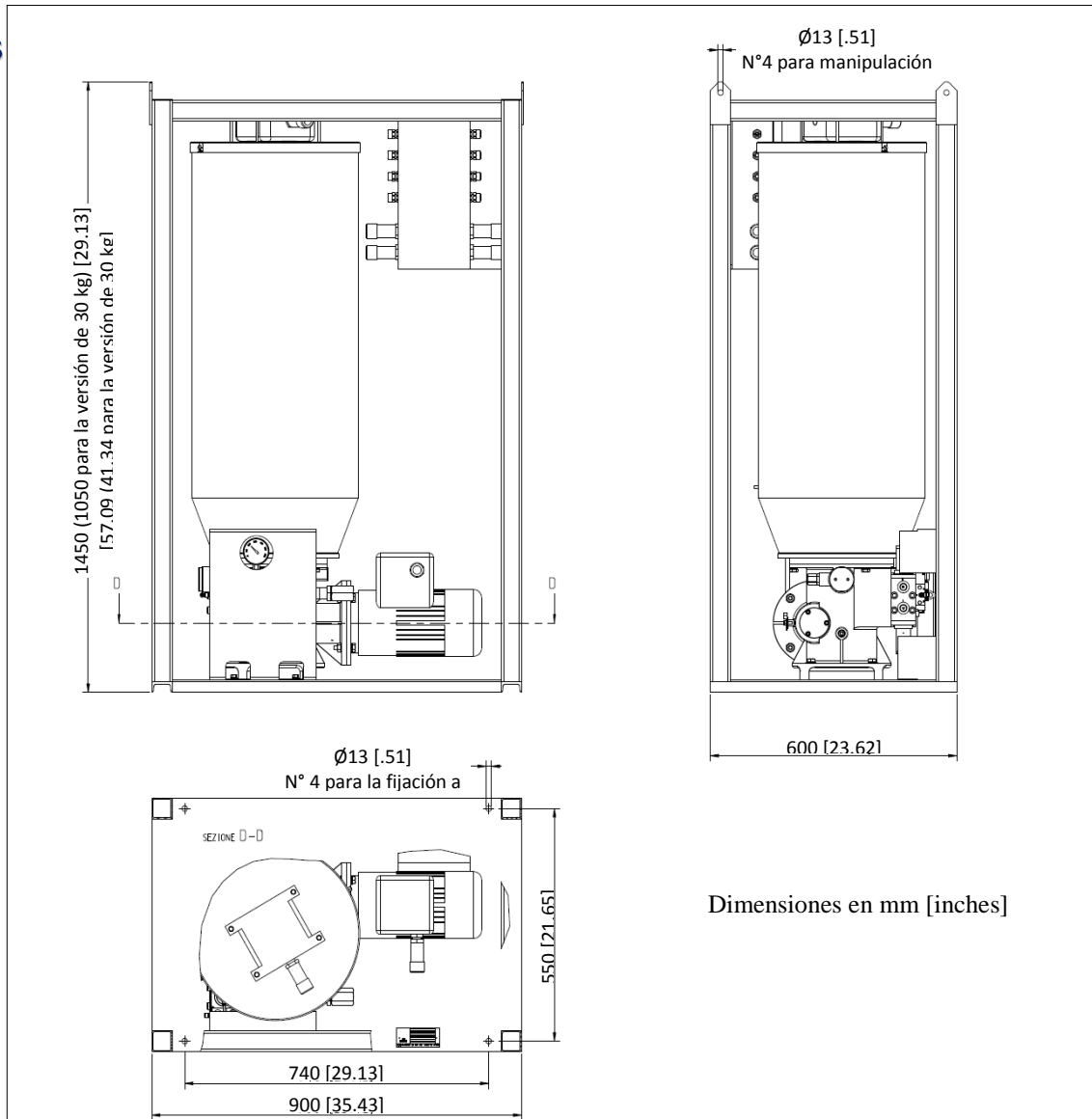
APLICACIONES

- INDUSTRIA PAPELERA
- ACERÍAS
- OFF-SHORE

INFORMACIÓN TÉCNICA

Presión máx.	400 bares
Flujo en salida	400 cm ³ /min (24 cu. in/min) (2 x 200 cm ³ (12 cu. in) módulos de bombeo)
Temperatura de trabajo	de - 5°C a + 50°C (de 23° F a +122°F)
Motor eléctrico	Trifásico Potencia 0,75kW Protección IP65 clase B Tensiones: 230-400 Volt ± 5% 50 Hz - 240-440 Volt ± 5% 60 Hz S1 Servicio continuo

DIMENSIONES



INFORMACIÓN PARA EL PEDIDO

ELIGE LA BOMBA SUMO ATEX ESTÁNDAR

	CÓDIGOS	OPCIONES/VARIANTES			
		MOTORES	NIVELES	INVERSOR	ENVOLVENTE CALEFACTORA
POMPA SUMO ATEX DE 30 Kg	2477200	A	0	0	0
POMPA SUMO ATEX DE 100 Kg	2477201	A	0	0	0
... O CREA TU VERSIÓN					
MOTORES	A- MOTOR ATEX GR80 B5 KW0,75 MULTI	A			
	B- "INGERSOLL-RAND" mod. MRV040B5D80	B			
NIVELES	0 - Kit nivel láser estuche Exd		0		
	1-Kits de nivel capacitivo Exi (mínimo) + Microinterruptor Exd (máx.)		1		
INVERSORES	1- 24 V DC EExm			0	
	2- 24 V AC EExm			1	
	3- 110 V AC EExm			2	
	4- 230 V AC EExm			3	
ENVOLVENTE CALEFACTORA	No presente				0
	1- Bomba 100 kg				1
	2- Bomba 30 kg				2

Info distribuidor: