

ХАРАКТЕРИСТИКИ

- СООТВЕТСТВУЕТ ДИРЕКТИВЕ 94/9/СЕ «АТЕХ»
- II 2GD ck IIB+H2 T100°C IP65
- 2 ВОЗМОЖНЫХ БАКА: 30 или 100 кг
- СПЕЦИАЛЬНЫЕ ВЕРСИИ С КОНТРОЛЛЕРОМ
- Модуль QUICK SWAP ОЗНАЧАЕТ НУЛЕВОЕ ВРЕМЯ ПРОСТАЯ БЛАГОДАРЯ ВОЗМОЖНОСТИ СМЕНЫ НАСОСНЫХ ЭЛЕМЕНТОВ БЕЗ ОТСОЕДИНЕНИЯ ТРУБ.
- 400 см³/мин (24 дюйм куб.) - 2 x 200 см³/мин модуль - 400 БАР (5880 ФУНТ дюйм кв.)
- ЭЛЕКТРОПНЕВМАТИЧЕСКИ Й ИНВЕРТОР ДВУХЛИНЕЙНЫЙ
- ЕМКОСТНЫЙ МИНИМАЛЬНЫЙ УРОВЕНЬ И МАКСИМАЛЬНЫЙ ВИЗУАЛЬНЫЙ УРОВЕНЬ В КАЧЕСТВЕ СТАНДАРТА.
- СМАЗКА: NGLI 2 МАКС.

ИСПОЛЬЗОВАН

- БУМАЖНЫЕ ФАБРИКИ
- СТАЛЕЛИТЕЙНЫЕ ЗАВОДЫ
- ШЕЛЬФОВЫЕ ОБЪЕКТЫ

УНИВЕРСАЛЬНОЕ ВЫСОКОПРОИЗВОДИТЕЛЬНОЕ РЕШЕНИЕ ДЛЯ ВЗРЫВООПАСНОЙ ЗОНЫ А

Модуль с двойным насосным элементом

SUMO ATEX, соответствующий директиве 94/9/СЕ «АТЕХ», представляет собой версию насоса SUMO, спроектированную для эксплуатации в потенциально взрывоопасных средах.

Электронасос SUMO ATEX целиком защищен от внешней среды и может беспрепятственно работать также в самых суровых условиях окружающей среды.

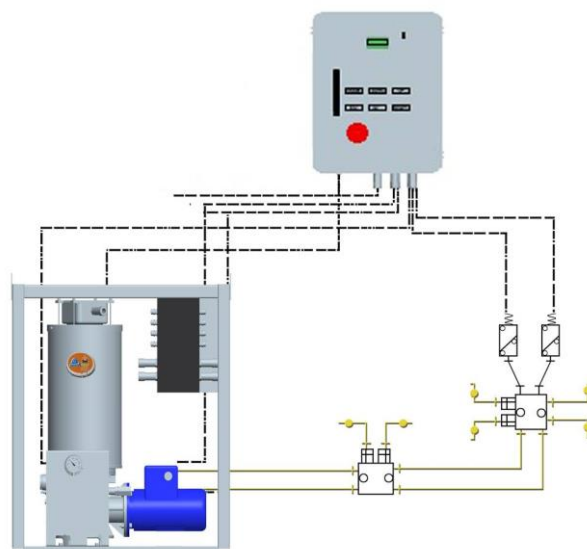
Особенно рекомендуется для двухлинейных и прогрессивных систем SUMO ATEX спроектирован для питания смазочного оборудования, в котором используется масло или жидкая смазка NLGI 2.



II 2GD ck IIB+H2 T100°C IP65

SUMO И VIP5 ATEX

КОМПЛЕКТ DROPSA ДЛЯ БЕЗОПАСНОЙ И ТОЧНОЙ СМАЗКИ



ОДНОЛИНЕЙНАЯ ИЛИ ДВУХЛИНЕЙНАЯ СИСТЕМА: УДОБСТВО ЭКСПЛУАТАЦИИ

Крепежное основание выходов снабжено портами для подключения линии давления и обратного потока.

Выходы совместимы с модульными направленными электрическими и пневматическими клапанами Dropsa для инверсии линии.

СИСТЕМА QUICK SWAP

Оба НАСОСНЫХ МОДУЛЯ могут быть быстро заменены, поскольку расположены на фронтальной панели насоса.

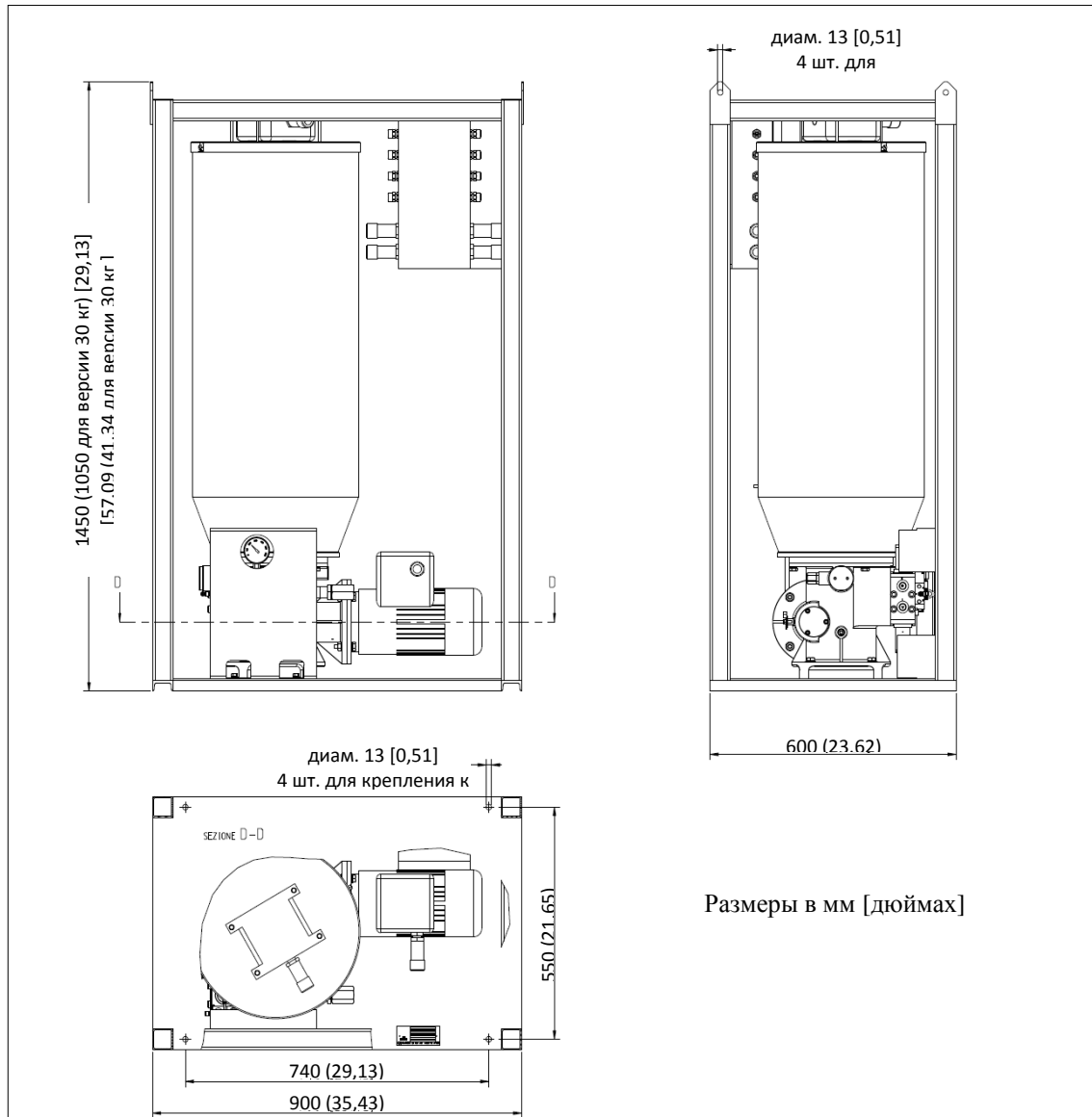
Кроме того, не требуется работы на трубопроводах и соединениях, что практически сводит к нулю время простоя во время техобслуживания.

- Контроль термозащиты и сигнализация о неполадках
- Визуальный контроль максимального уровня (дополнительно эл.)
- Отдельная сигнализация аварийного сигнала минимального уровня/общего аварийного сигнала
- Постоянный мониторинг уровня 4-20 мА
- Управление инверсией для двухлинейной установки с электромагнитными или пневматическими приводами;
- Возможность раздельного питания входных/выходных контуров относительно к контурам управления;
- Возможность раздельной подачи напряжения на инвертор относительно других компонентов щита;

Техническая информация

Максимальное давление	400 бар
Производительность на выходе	400 см ³ /мин (24 куб. дюйм/мин) (2 x 200 см ³ (12 дюйм куб.) насосные модули)
Рабочая температуры	от + 5°C - до 50°C (23° ÷ +122°F)
Электродвигатель	Трехфазный Мощность 0,75 кВт Защита IP65 класс В Напряжение: 230-400 Вольт ± 5% 50 Гц - 240-440 Вольт ± 5% 60 Гц S1 Непрерывная эксплуатация

РАЗМЕРЫ



ИНФОРМАЦИЯ ДЛЯ ЗАКАЗА

ВЫБЕРИТЕ СТАНДАРТНЫЙ НАСОС SUMO ATEX

	КОД	ОПЦИИ/ВАРИАНТЫ			
		ЭЛЕКТРОДВИГАТЕЛИ	УРОВНИ	ИНВЕРТОР	ЛЕНТОЧНЫЙ НАГРЕВАТЕЛЬ
НАСОС SUMO ATEX 30 кг	2477200	A	0	0	0
НАСОС SUMO ATEX 100 кг	2477201	A	0	0	0
... или создайте свою версию					
ЭЛЕКТРОДВИГАТЕЛИ	A- ЭЛЕКТРОДВИГАТЕЛЬ ATEX GR80 B5 КВТ 0,75	A			
	B- «ПРИБОР ИНГЕРСОЛЛА-RAND» мод.	B			
УРОВНИ	0- Комплект с лазерным уровнем и кожухом		0		
	1- Комплект с емкостным уровнем Exi (мин.) + микровыключатель Exd (макс.)		1		
ИНВЕРТОРЫ	1- 24 В пост. тока EExm			0	
	2- 24 В перем. тока EExm			1	
	3- 110 В перем. тока EExm			2	
	4- 230 В перем. тока EExm			3	
ЛЕНТОЧНЫЙ НАГРЕВАТЕЛЬ	Не имеется				0
	1- Насос 100 кг				1
	2- Насос 30 кг				2

Продукцию Dropsa можно приобрести через представительства в соответствующих странах и через сеть уполномоченных дистрибьюторов. Пожалуйста, посетите раздел контакты на нашем сайте www.dropsa.com/contact или пишите sales@dropsa.com

Для инфо: