

性能

- 最大每分钟的循环数: 600
- 小尺寸
- 抽吸 \varnothing 8-10
- 发送 \varnothing 8-6-10
- 流量 2.6 CM³ /循环

LT 和 PS 系列凸轮驱动活塞泵

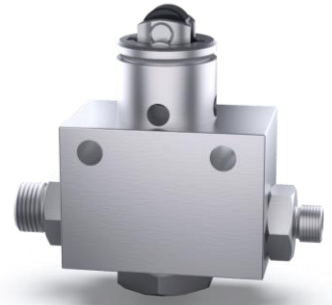
凸轮驱动活塞泵共有带法兰的 PF 和无法兰的 PS 两种版本。

通过普通的小滚筒从侧面进行抽吸和发送。

配有内置旁通阀，当管线压力超过 2 个大气压时可以再循环利用润滑剂。

每次循环流量为 2.6 cm³ per。挺杆最大行程为 10mm。

泵体采用铝合金制成，活塞为硬化钢材质。



一般性技术特性

使用压力	5 bar
循环额定流量	2.6 cc
每分钟最大循环数	600
油的粘度	最小 15 cSt 最高 220 cSt
运行温度	+5 ÷ +60

应用示例

旋转真空泵可有效替代柱塞泵，用于机器链条和机构的稀油润滑系统。

润滑系统包括一个带过滤器的 2 或 3 升油箱、泵、分油块和阀门、刷子或喷嘴（安装在润滑点附近）。

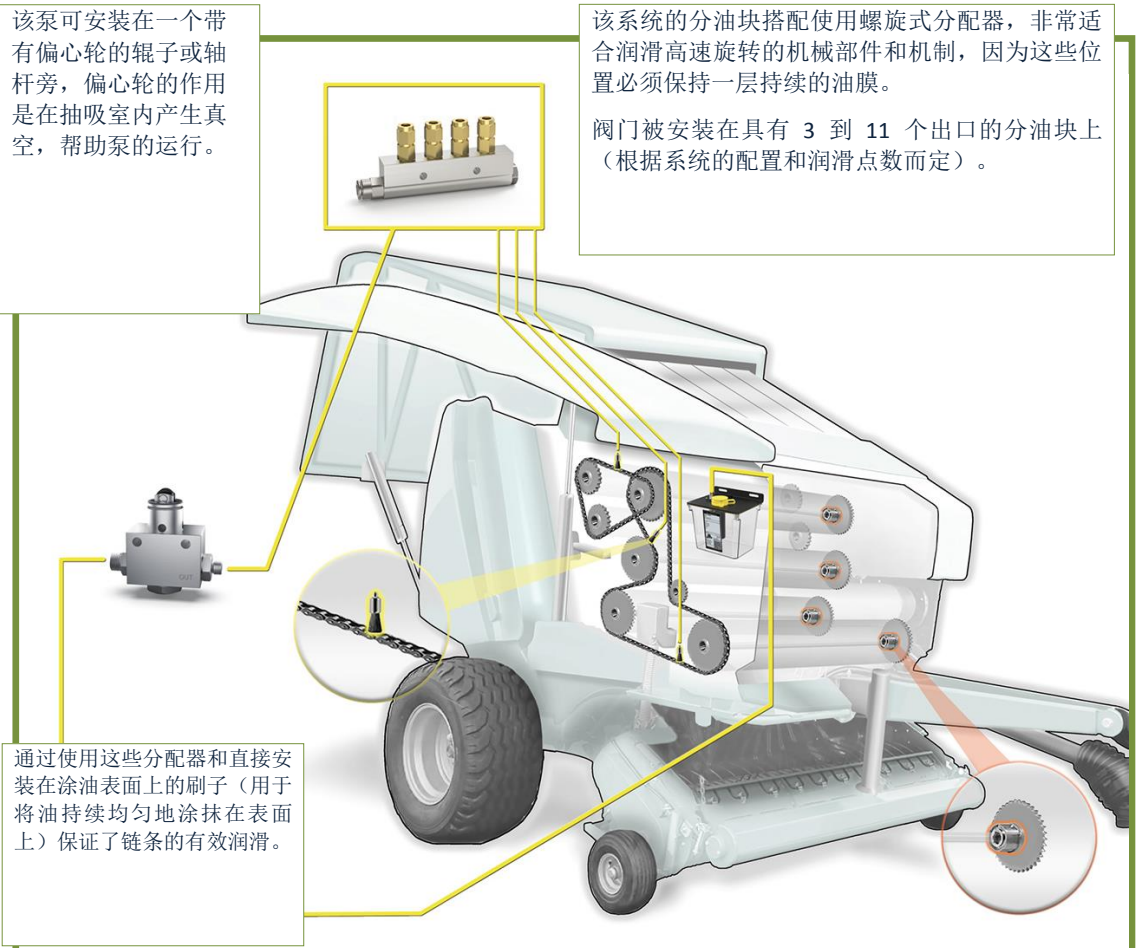
应用范围

- 农用机械
- 固定室打捆机
- 可变室打捆机
- 联合收割机
- 链条或变速箱凸轮驱动低压润滑系统

该泵可安装在一个带有偏心轮的辊子或轴杆旁，偏心轮的作用是在抽吸室内产生真空，帮助泵的运行。

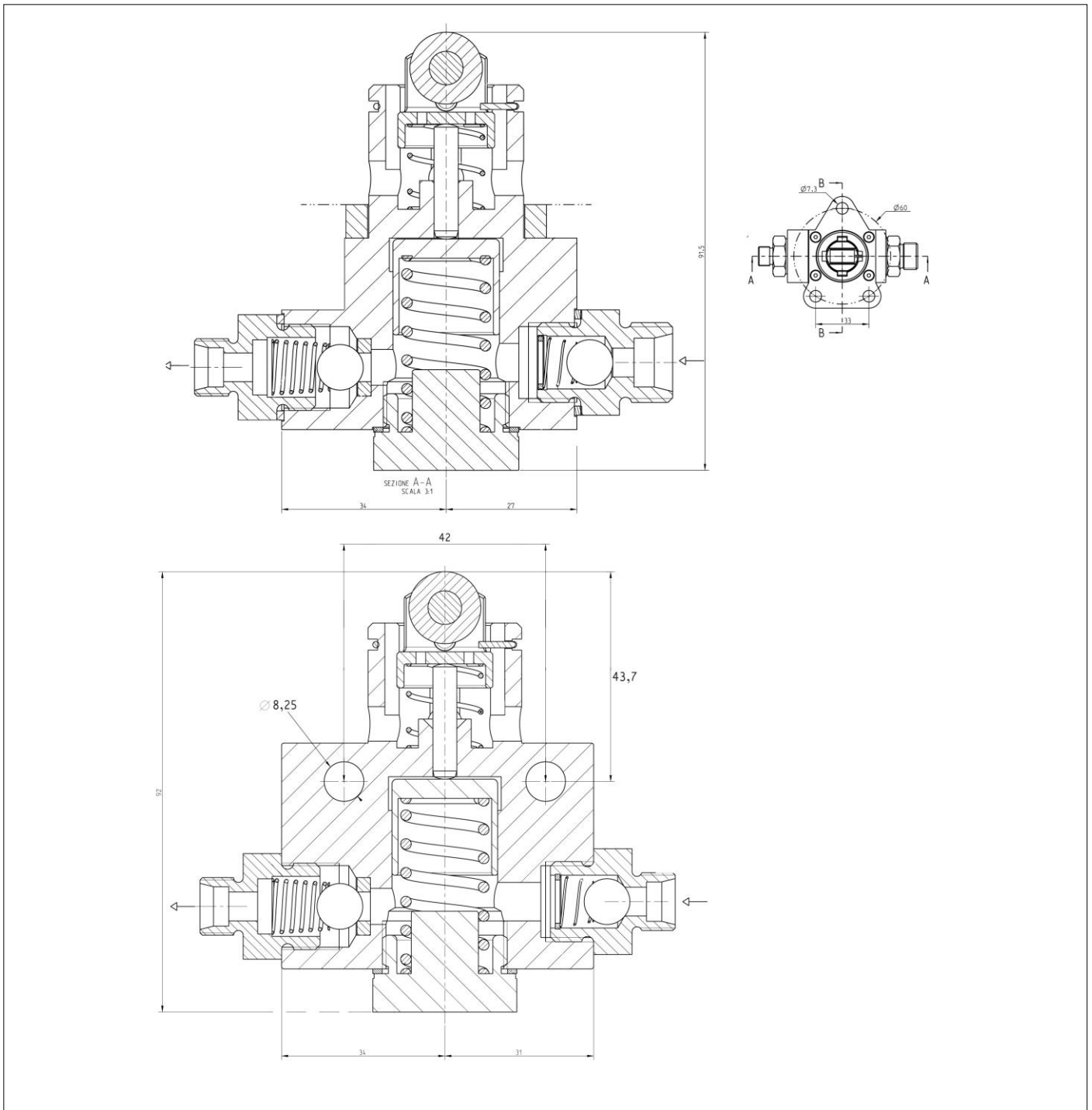
该系统的分油块搭配使用螺旋式分配器，非常适合润滑高速旋转的机械部件和机制，因为这些位置必须保持一层持续的油膜。

阀门被安装在具有 3 到 11 个出口的分油块上（根据系统的配置和润滑点数而定）。



通过使用这些分配器和直接安装在涂油表面上的刷子（用于将油持续均匀地涂抹在表面上）保证了链条的有效润滑。

外形尺寸 (非比例图纸)



订购信息

描述	∅ 抽吸	∅ 发送	编号
无法兰	8	8	LT-PS22-B21-8-8
	10	8	LT-PS22-B21-10-8
	8	6	LT-PS22-B21-8-6
	10	6	LT-PS22-B21-10-6
有法兰	10	8	LT-PF22-B21-10-8
	10	10	LT-PF22-B21-10-10