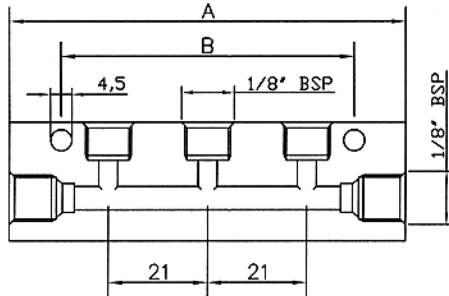
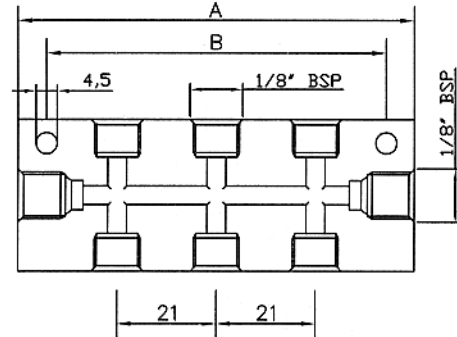


## Verteilerleisten – Typ M, P, L, N (Aluminium)

### Einseitiger Auslass



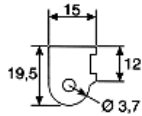
### Zweiseitiger Auslass



Für die Montage von Zmessventilen von 0,03 – 0,50 cc/min

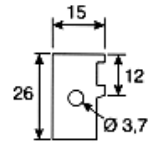
#### VERTEILERLEISTEN TYP: M

| Anz. der Ausgänge | Code | Befestigung g |     | Gewicht | Querschnitt |
|-------------------|------|---------------|-----|---------|-------------|
|                   |      | A             | B   |         |             |
| 1                 | 6265 | 40            | 20  | 21      |             |
| 2                 | 6266 | 61            | 41  | 33      |             |
| 3                 | 6267 | 82            | 62  | 44      |             |
| 4                 | 6268 | 103           | 83  | 58      |             |
| 5                 | 6269 | 124           | 104 | 68      |             |
| 6                 | 6274 | 145           | 125 | 80      |             |
| 7                 | 6276 | 166           | 146 | 92      |             |
| 8                 | 6239 | 187           | 167 | 104     |             |



#### VERTEILERLEISTEN TYP: P

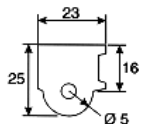
| Anz. der Ausgänge | Code | Befestigung g |     | Gewicht | Querschnitt |
|-------------------|------|---------------|-----|---------|-------------|
|                   |      | A             | B   |         |             |
| 2                 | 6236 | 40            | 20  | 28      |             |
| 4                 | 6237 | 61            | 41  | 41      |             |
| 6                 | 6238 | 82            | 62  | 60      |             |
| 8                 | 6188 | 103           | 83  | 71      |             |
| 10                | 6189 | 124           | 104 | 90      |             |
| 12                | 6210 | 145           | 125 | 101     |             |



Für die Montage von Zmessventilen von 0,03 – 1,00 cc/min

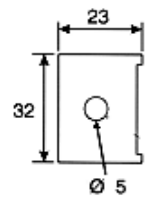
#### VERTEILERLEISTEN TYP: L

| Anz. der Ausgänge | Code    | Befestigung g |     | Gewicht | Querschnitt |
|-------------------|---------|---------------|-----|---------|-------------|
|                   |         | A             | B   |         |             |
| 1                 | 3071311 | 42            | 20  | 30      |             |
| 2                 | 3071312 | 63            | 41  | 63      |             |
| 3                 | 3071313 | 84            | 62  | 96      |             |
| 4                 | 3071314 | 105           | 83  | 120     |             |
| 5                 | 3071315 | 126           | 104 | 146     |             |
| 6                 | 3071316 | 147           | 125 | 169     |             |



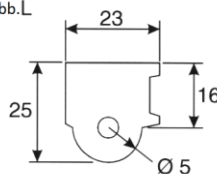
#### VERTEILERLEISTEN TYP: N

| Anz. der Ausgänge | Code    | Befestigung g |    | Gewicht | Querschnitt |
|-------------------|---------|---------------|----|---------|-------------|
|                   |         | A             | B  |         |             |
| 2                 | 3071322 | 42            | 30 | 90      |             |
| 4                 | 3071324 | 63            | 51 | 120     |             |
| 6                 | 3071326 | 84            | 72 | 140     |             |
| 8                 | 3071328 | 105           | 93 | 180     |             |



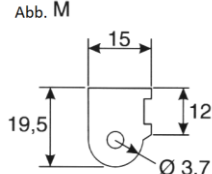
## Extrudierte Stangenprofile (um individuell ausgerichtete Verteilerleisten einzurichten)

Abb. L



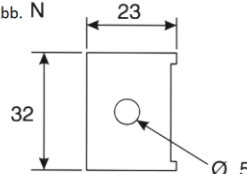
5422810  
kg. 1,225

Abb. M



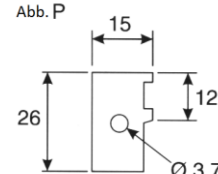
5422800  
kg. 0,650

Abb. N



5422811  
kg. 1,900

Abb. P



5422801  
kg. 0,930

Händlerinformation: