

## CARATTERISTICHE

- **PORTATA:**  
**15 L/MIN. MAX**
- **PRESSIONE DI ESERCIZIO**  
**P MAX 400 BAR**
- **DISPONIBILE VERSIONE**  
**ATEX**
- **II2 GD T135°C IP 67 EEX**  
**D IIB T4**
- **DIREZIONE DEL FLUSSO**  
**BIDIREZIONALE**
- **NESSUNA INTERAZIONE**  
**TRA ELEMENTI DI**  
**AZIONAMENTO E FLUIDO**  
**IMPIEGATO**
- **ESCLUSA L'INSORGENZA**  
**DI BLOCCO DOVUTO A**  
**TEMPERATURE ELEVATE**
- **VALVOLA A SEDE**  
**CONICA**
- **COMPLETA DI**  
**CONNETTORE ELETTRICO**
- **LUBRIFICANTI AD ALTA**  
**VISCOSITÀ :**  
**OLIO 800 cSt MAX**  
**GRASSO NLGI 2 MAX**

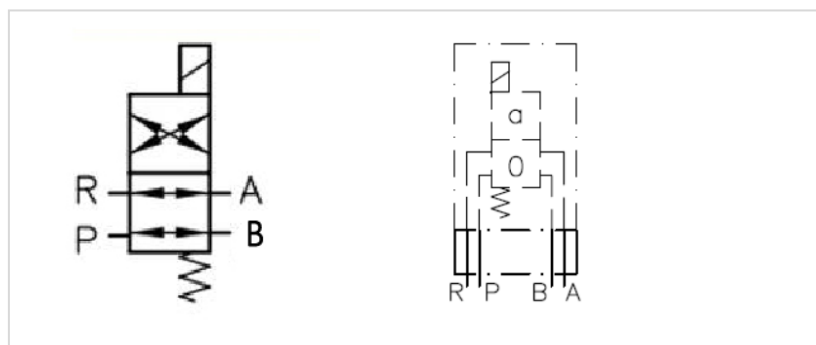
## ELETTRO-VALVOLE DI INVERSIONE LINEA 4/2

Le elettrovalvole 4/2 d'inversione sono state progettate per permettere l'inversione di linea negli impianti di lubrificazione. Pertanto abbinare ad una pompa a singola mandata, consentono di formare un sistema a linea doppia.

Queste valvole sono in grado di operare con grasso NLGI 2 MAX ed olio ad alta viscosità, a una pressione massima di 400 bar (5880 psi).



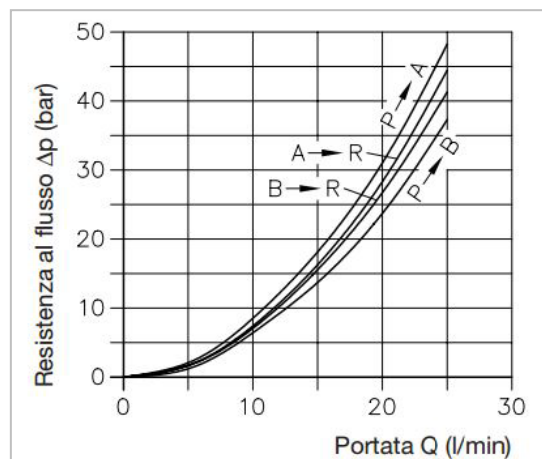
### SIMBOLI



### INFORMAZIONI TECNICHE

CARATTERISTICHE TECNICHE	
Portata massima	15 l/min MAX
Pressione di esercizio	400 bar MAX
Tipo di costruzione	Valvola a sede conica
Fissaggio e attacco tubo	Montaggio su piastra base e blocco di attacco
Posizione di montaggio	Preferibilmente verticale con l'attuatore verso l'alto
Senso di flusso	Bidirezionale
Azionamento	Elettromagnetico
Temperatura	- 40°C ÷ + 80°C (ATEX -35°C ÷ +40°C)
Temperatura olio	-25 °C ÷ + 80°C (ATEX 70°C)
Peso	2,2 kg

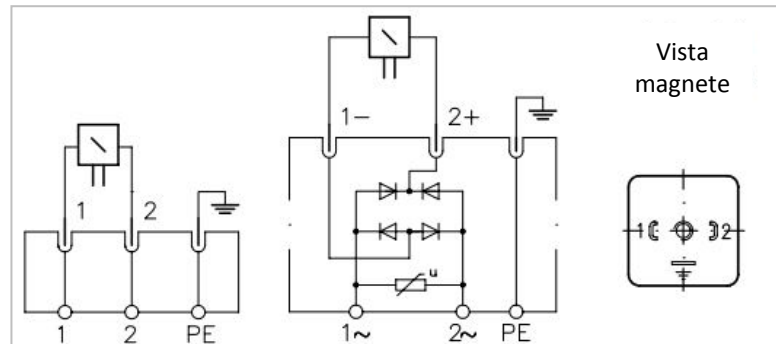
Caratteristiche  $\Delta p$ -Q (valori indicativi)



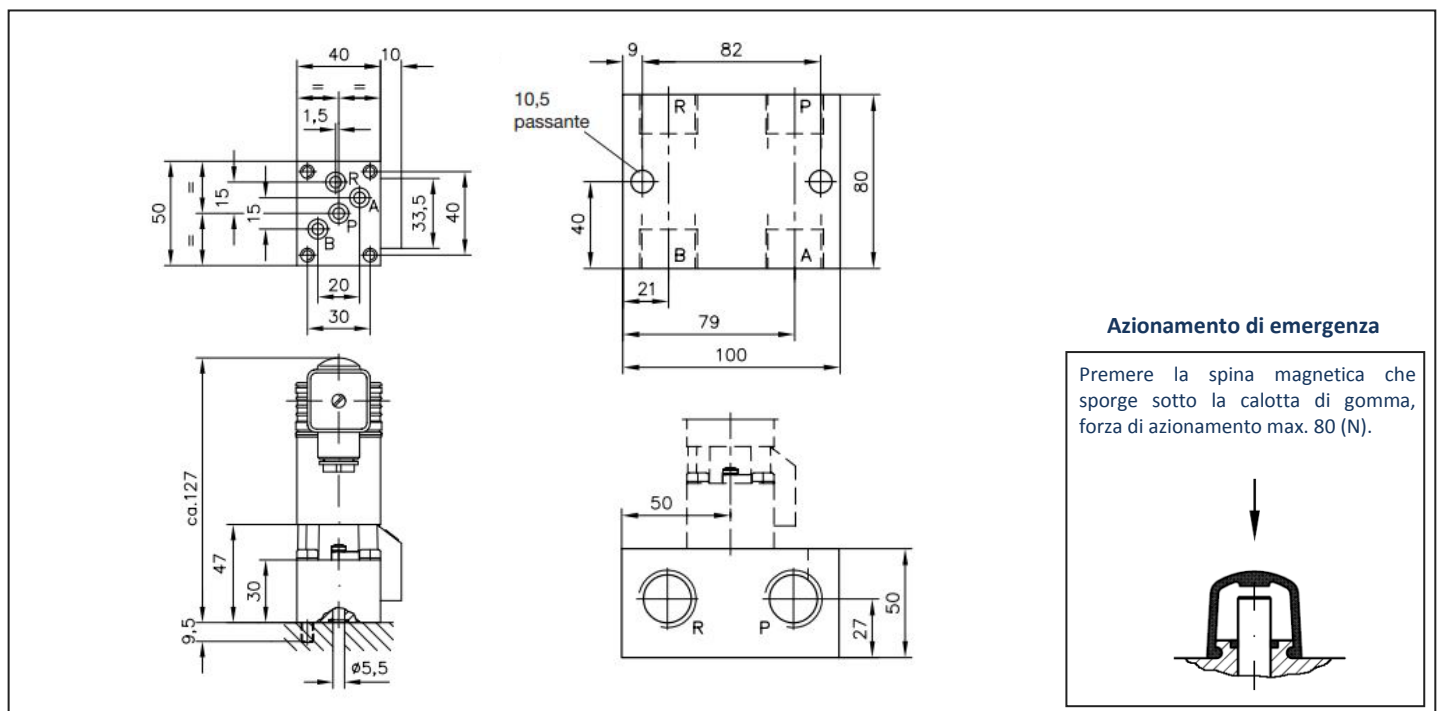
## COLLEGAMENTI ELETTRICI

Tensione continua

Tensione alternata



## DIMENSIONI



## INFORMAZIONI PER L'ORDINE

DESCRIZIONE	ATTACCHI A, B, P, R, G	TENSIONI	CODICE	Q.ty
ELETTROVALVOLA	3/4 ISO 228/1	24V DC	3155194	<input type="radio"/> _____
		24V DC Atex	3078198	<input type="radio"/> _____
		110V 50/60 Hz	3155205	<input type="radio"/> _____
		230V 50/60 Hz	3155243	<input type="radio"/> _____