

适用于润滑系统

性能

- **流量:**
每压一次手柄能够输出 50 cm³ 的液体;
- **压力: 35 BAR 最大。**

该系列泵结构坚固、简单、经济、操作简易，特别适合安装在各种容量的商用桶内，以输送稀油、低粘度干油、酒精、汽油、漆胶、柴油、石油、溶剂、乳化沥青以及其他无腐蚀和研磨性的液体。

每冲程可送油 50 克，抵抗最大背压 35 bar。
手柄下降时输出润滑剂。

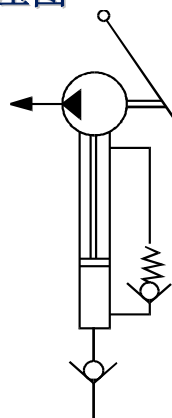
操作完成后，需将手柄带回休息位置（即向下），为避免润滑剂流出，应将针阀上的滚花旋钮逆时针转动。

润滑剂出口 3/8" BSP 圆柱形（凹头）。

泵交货时不含过滤器。



液压图



维护

唯一要做的维护就是用汽油或石油清洁泵的内部（将泵从桶内取出）。一般情况下是每年清洁一次，如果环境粉尘大或者使用了带有添加剂的润滑剂，应缩短周期。

润滑剂

仅使用品质良好的润滑剂，不应含有腐蚀性物质和固体，具有良好的泵送性能（最低渗透指数为 220/300 ASTM）。

应用范围

- 用于给中央泵油箱补油。

外形尺寸 (非比例图纸)

编号
132550
132540
132530

编号
132057

尺寸				
编号泵	A - mm.	B - mm.	C - mm.	D - 内径 Ø.
132057	390	375	190 -	316
132550	390	375	190 -	316
132540	390	515	190 -	380
132530	390	690	190 -	486



132000 系列泵

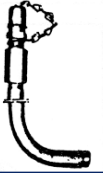
元部件

位	描述	编号	数量	位	描述	编号	数量
1	手杆	0132022	1	15	弹力垫圈	0016009	1
2	密封圈	0018821	1	16	底盖	0132016	1
3	衬套	0132017	1	17	平垫圈	0132015	1
4	铭牌	0113044	1	18	密封圈	0018838	1
5	密封圈	0132018	1	19	活塞	0132002	1
6	密封圈	0132019	1	20	杆	*	
7	密封圈	0132020	1	21	缸	*	
8	平垫圈	0132006	1	22	泵壳	0132001	1
9	平垫圈	0132008	1	23	夹板	0018741	3
10	针	0132033	1	24	销子	0151020	3
11	抽吸阀	0132010	1	25	手柄	0132025	1
12	下油缸	0132005	1	26	针阀	0132021	1
13	杆	0132009	1				
14	六角螺母	0016404	1				

* 见下表

* 泵	杆 (位置 20)	缸 (位置 21)
132530	132508	132504
132540	132509	132505
132550	132510	132506
	132510	132506
	132507	132503

加油嘴填充阀, 编号 132160 可直接连接泵的出口 (3/8" BSP)。



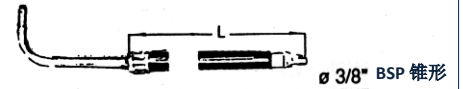
连接泵和过滤器的内接头 (3/8" BSP) 编号 133085



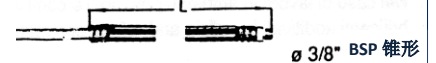
干油过滤器 编号 1113210 螺纹 \varnothing 3/8" BSP
滤芯 编号 1113205
稀油过滤器 编号 1113240 螺纹 \varnothing 3/8" BSP 滤芯 编号 1113221



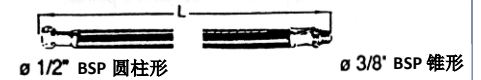
带换油阀的软管
编号 101777 \varnothing 管道 13x23



无换油阀的软管
编号 101778 \varnothing 管道 13x23



加油泵用的软管
编号 101779 \varnothing 软管 13x23



如要订购软管, 应在零件号旁注明长度 L, 单位 cm

订购信息

编号泵	描述	编号盖子	编号压油盘 仅干油	泵杆 mm
0132530	115 Kg 商用桶装泵	1141530	1141130	690
0132540	56kg 商用桶装泵	1141520	1141131	515
0132550	20kg 商用桶装泵	1141545	1141140	375
0132057	20kg 商用桶装泵, 有盖子 (编号.1141545) 和压油盘 (编号 1141140)	配备	配备	375

配件

压油盘	用泵输送干油时需要用到压油盘干油最大粘度 NLGI 1
盖子	将该类型的泵装到桶内时用来替换原来的盖子。
稀油过滤器	编号 1113250 1 个 + 编号 3077117 2 个 \varnothing 3/8" BSP 滤芯 编号 1113231
干油过滤器	编号 1113210 1 个 + 编号 3077117 2 个 \varnothing 3/8" BSP 滤芯 编号 1113205
接头	用于连接泵和过滤器 3/8 BSP 编号 0133085
用阀门送油时用的管道	\varnothing 管道 13x23 编号 0101777
无阀门送油时用的管道	\varnothing 管道 13x23 编号 0101778
用于干油泵加油的管道	\varnothing 管道 13x23 编号 0101779

经销商信息:

C1078PC WK 51/18

可在特罗浦斯分公司和授权经销商处购买到特罗浦斯的产品, 请参考网站 www.dropsa.com/contact 或者发邮件至 sales@dropsa.com