

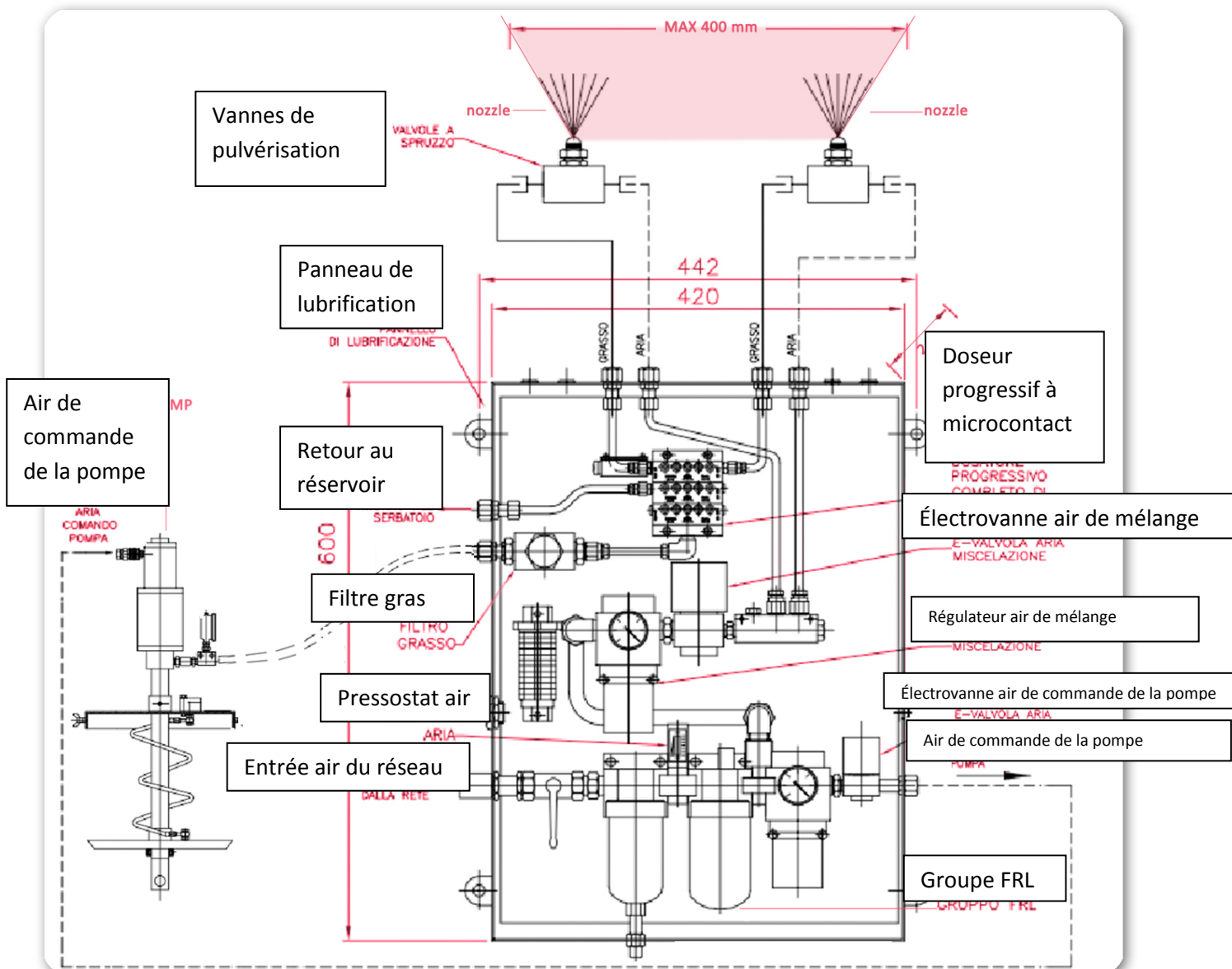
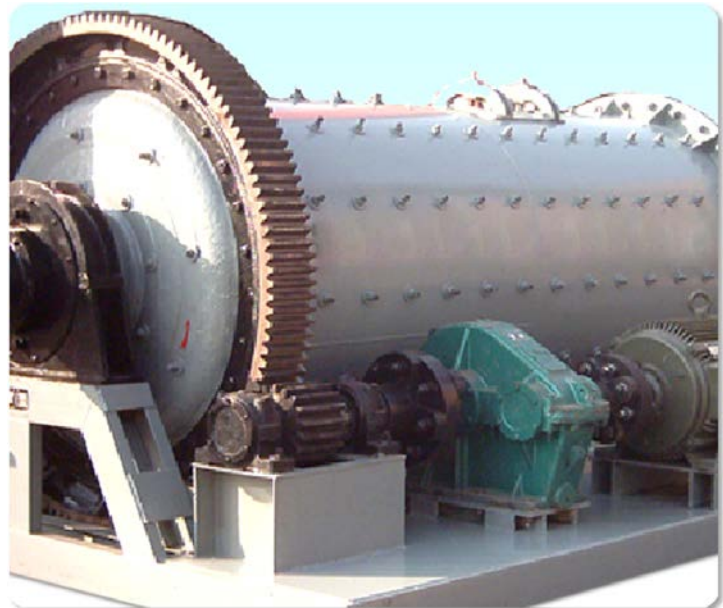
Les broyeurs à ciment sont soumis à l'usure principalement sur l'engrenage externe ou à l'endroit où le moteur est relié au cylindre principal.

L'engrenage ouvert est soumis à une haute puissance et à un environnement poussiéreux. Ces deux facteurs peuvent limiter la durée de vie du pignon correspondant.

Pour remédier à cette usure prématurée, DropsA a mis au point un système de lubrification.

La graisse est projetée par au moins 2 buses qui couvrent toute la largeur de l'engrenage.

Elle est projetée de manière uniforme sur les dents et elle protège la surface.



Proposition de DropsA :

▪ Pompe à tambour

La pompe à graisse pneumatique est un montage constitué d'un moteur pneumatique à cames connecté à une pompe à piston située en bas de l'unité d'aspiration.

- Fonctionne avec de la graisse NLGI 2 pour pression extrême

▪ SMX

Le diviseur double ligne DropsA permet d'assurer une distribution correcte de la graisse à chaque point.

Il est adapté à un environnement Atex et difficile. Il est certifié et fabriqué en SS316.

▪ Buses plates

Robinet de mélange interne, adapté à des applications avec un pignon d'engrenage où il est nécessaire d'assurer la distribution de la graisse sur des pièces en contact. La forme particulière de la buse de mélange dirige le lubrifiant uniquement sur les pièces en contact, évite ainsi les fuites de lubrifiant et réduit la consommation.



Pompe à tambour



Buses plates



Smx

Diviseur progressif