

CARACTERÍSTICAS

- MÁX. NÚM. CICLOS POR MIN: 600
- DIMENSIONES REDUCIDAS
- ASPIRACIÓN Ø 8- 10
- SALIDA Ø 8-6-10
- CAUDAL 2,6 cm³ POR CICLO

BOMBA DE PISTONES CON ACCIONAMIENTO POR LEVAS SERIE LT Y PS

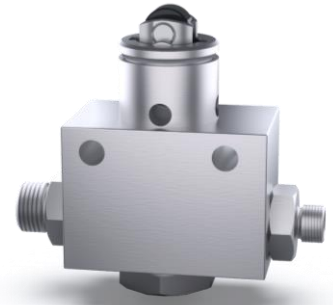
La bomba de pistones con accionamiento por levas está disponible en dos versiones: PF con brida y PS sin brida.

Funcionamiento con aspiración lateral y salida lateral con rodillo normal.

Equipada con baipás interno que permite la recirculación del lubricante cuando la presión de línea supera el valor de dos atm.

Caudal de 2,6 cm³ por ciclo con una carrera máxima del empujador de 10 mm.

El cuerpo de la bomba está fabricado en aleación de aluminio y el émbolo en acero templado y rectificado.



CARACTERÍSTICAS TÉCNICAS GENERALES

Presión de utilización	5 bar
Caudal nominal ciclo	2,6 cc
Máximo número de ciclos por minuto	600
Viscosidad del aceite	Mín. 15 cSt máx. 220 cSt
Temperatura de funcionamiento	+5 ÷ +60

EJEMPLO DE APLICACIÓN

La bomba de vacío rotativa es una alternativa válida a la bomba de pistón para sistemas de lubricación con aceite de cadenas y distintos elementos de las máquinas.

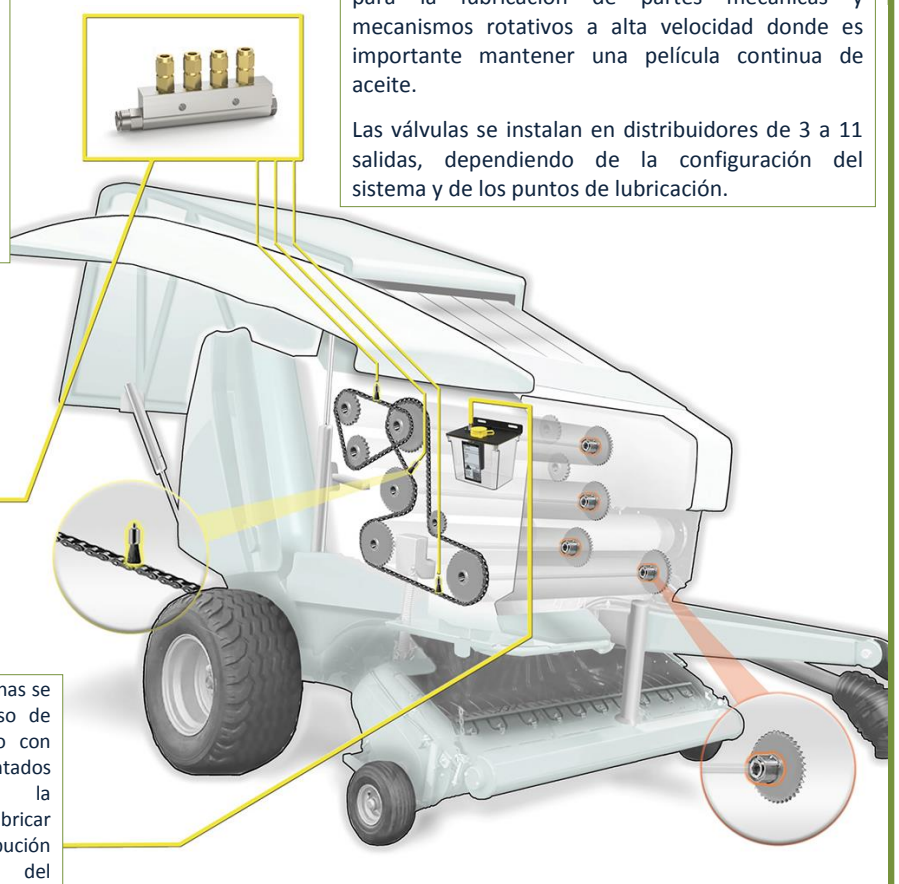
El sistema de lubricación consta de un depósito de 2 o 3 litros con filtro de aspiración, bomba, distribuidores y válvulas, así como cepillos o boquillas instalados en las proximidades de los puntos de lubricación.

La bomba se instala en correspondencia con un rodillo o con árboles provistos de excéntrica que permiten el funcionamiento de la misma creando el vacío dentro de la cámara de aspiración.

El sistema se completa con distribuidores combinados con dosificadores de espiral, ideales para la lubricación de partes mecánicas y mecanismos rotativos a alta velocidad donde es importante mantener una película continua de aceite.

Las válvulas se instalan en distribuidores de 3 a 11 salidas, dependiendo de la configuración del sistema y de los puntos de lubricación.

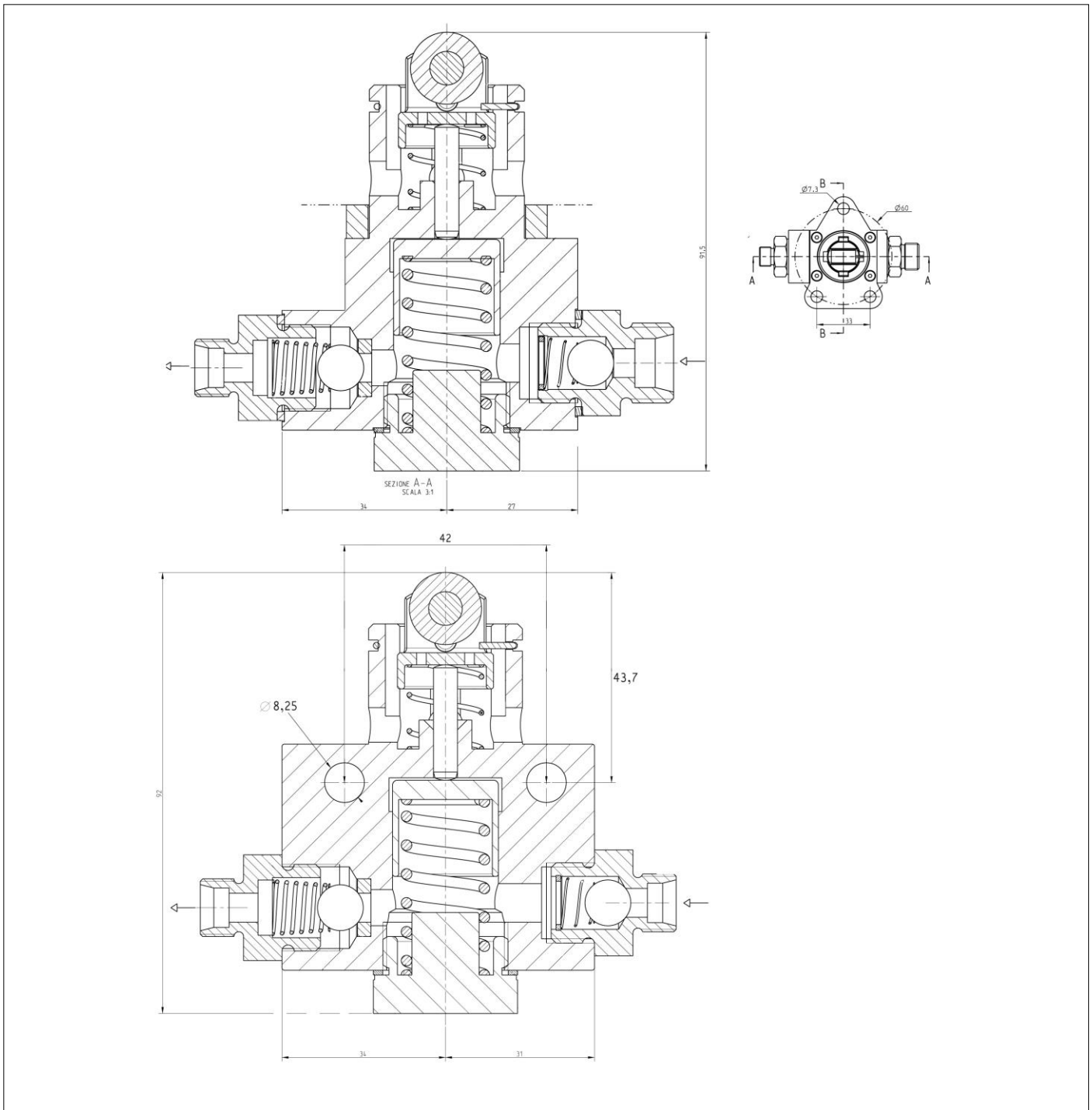
La lubricación de las cadenas se consigue mediante el uso de estos dosificadores junto con cepillos montados directamente sobre la superficie que se debe lubricar para permitir una distribución uniforme y constante del aceite.



APLICACIONES:

- MAQUINARIA AGRÍCOLA
- ROTOEMPACADORAS DE CÁMARA FIJA
- ROTOEMPACADORAS DE CÁMARA VARIABLE
- COSECHADORAS
- SISTEMAS PARA LUBRICACIÓN DE CADENAS O REDUCTORES A BAJA PRESIÓN Y CON ACCIONAMIENTO POR LEVA

DIMENSIONES (DIBUJOS NO A ESCALA)



INFORMACIÓN PARA EL PEDIDO

DESCRIPCIÓN	Ø ASPIRACIÓN	Ø SALIDA	CÓDIGO
SIN BRIDA	8	8	LT-PS22-B21-8-8
	10	8	LT-PS22-B21-10-8
	8	6	LT-PS22-B21-8-6
	10	6	LT-PS22-B21-10-6
CON BRIDA	10	8	LT-PF22-B21-10-8
	10	10	LT-PF22-B21-10-10

C2302PS WK 25/18

Los productos Dropsa se pueden adquirir en las filiales de Dropsa y en sus distribuidores autorizados; se recomienda consultar la página web www.dropsa.com/contact o escribir a sales@dropsa.com

Info distribuidor: