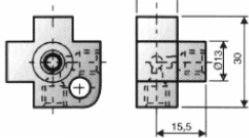


Данные распределители собраны из секций, изготовленных из экструдированного профиля и снабжены отверстиями для крепления. Все отверстия соединены друг с другом; снабжены резьбой 5/16" – 24 NF и являются коническими на 54° для двухконусного соединения, код 93004, и патрубком, код 92009 (к. 8) или код 92004 (к. 9). предназначены только для трубы 4 мм (5/32").

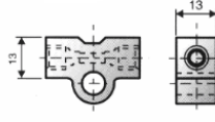
Дозаторы D21 и DDJ можно навинтить непосредственно на распределители.

По запросу поставляются распределители с другими межосевыми расстояниями и другой длины.

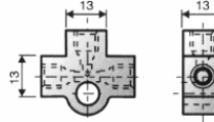
Код 30001  
(3-ходовой)



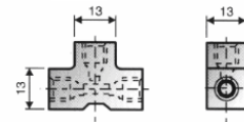
Код 42133  
(3-ходовой)



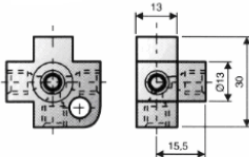
Код 42135  
(3-ходовой)



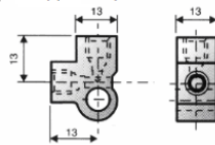
Код 42137  
(3-ходовой)



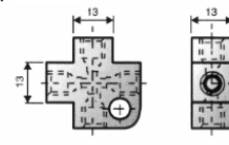
Код 40001  
(4-ходовой)



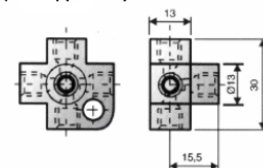
Код 42134  
(2-ходовой)



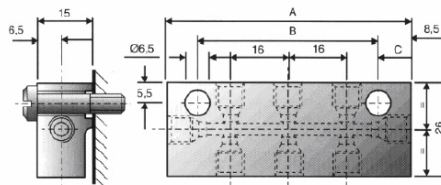
Код 42136  
(4-ходовой)



Код 42142  
(5-ходовой)

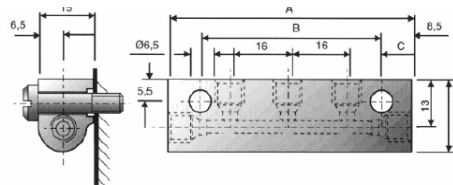


Код 42426 Двусторонний распределитель 8-ходовой



Кол-во	A	B	C	ВЕС	КОД
6	50,3	33,3	8,65	0,038	0042425
8	66,2	49,2	8,60	0,050	0042426
10	82	65	8,50	0,062	0042427
14	116	99	9,5	0,090	0042428

Код 42426 Двусторонний распределитель 5-ходовой



Кол-во	A	B	C	ВЕС	КОД
4	50,3	33,3	8,65	0,038	0042125
5	66,2	49,2	8,60	0,050	0042126
6	82	65	8,50	0,062	0042127
7	98	81	8,50	0,054	0042128