

## EIGENSCHAFTEN

- IN ÜBEREINSTIMMUNG MIT DER ATEX-RICHTLINIE 94/9/EG
- II 2GD ck IIB+H2 T100 °C IP65
- 2 MÖGLICHE BEHÄLTER: 30 ODER 100 KG
- SONDERVERSIONEN MIT REGLER
- „SCHNELLWECHSELMODUL“ BEDEUTET KEINEN STILLSTAND, DANK DER MÖGLICHKEIT, DIE PUMPENELEMENTE OHNE ABNEHMEN DER LEITUNGEN ZU WECHSELN
- 400CM<sup>3</sup>/MIN (24 KUBIKZOLL) - 2x200 CM<sup>3</sup>/MIN MODUL - 400 BAR (5880 PSI)
- ELEKTROPNEUMATISCHER DOPPELLEITUNGS-WECHSELRICHTER
- KAPAZITIVE MINDESTFÜLLSTANDANZEIGE UND OPTISCHE HÖCHSFÜLLSTANDANZEIGE ALS STANDARD.
- SCHMIERMITTEL: NGLI 2 MAX

## ANWENDUNG

- PAPIERMASCHINEN
- STAHLWERKE
- OFF-SHORE

## DIE FLEXIBLE HOCHLEISTUNGSLÖSUNG FÜR EXPLOSIONSGEFÄHRDETE BEREICHE

### MODUL MIT DOPPELPUMPE

SUMO Atex stimmt mit der ATEX-Richtlinie 94/9/EG überein und ist eine Variante der Sumo-Pumpe, die entworfen wurde, um in potenziell gefährlichen Bereichen eingesetzt zu werden.

Die Elektropumpe **SUMO Atex** ist vollständig gegen äußere Einflüsse geschützt und kann mühelos auch unter schwersten Umgebungsbedingungen betrieben werden.

Die **SUMO Atex** ist besonders für Doppelleitungsanlagen und progressive Systeme geeignet und wurde dafür entworfen, Schmier Systeme zu versorgen, die Schmierfette bis zu NLGI 2 verwenden.

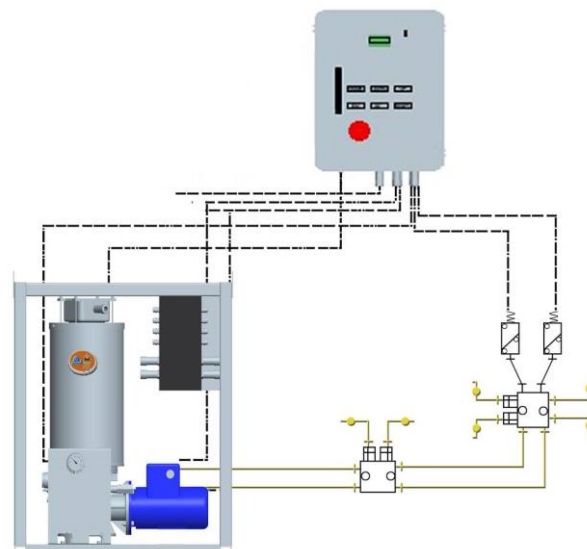


II 2GD ck IIB+H2 T100 °C IP65



### SUMO UND VIP5 ATEX

#### DIE DROPSA-KOMBINATION FÜR EINE SICHERE UND PRÄZISE SCHMIERUNG



#### EINZEL- ODER DOPPELLEITUNG: AUF JEDEM FALL EINFACH ZU VERWENDEN

Die Befestigungsbasis der Ausgänge verfügt über Druck- und den Rücklaufanschlüsse. Die Ausgänge sind sowohl mit den elektrischen als auch mit den pneumatischen modularen, Dropsa-Richtungsventilen für die Linienumkehr kompatibel.

#### SCHNELLWECHSELSYSTEM

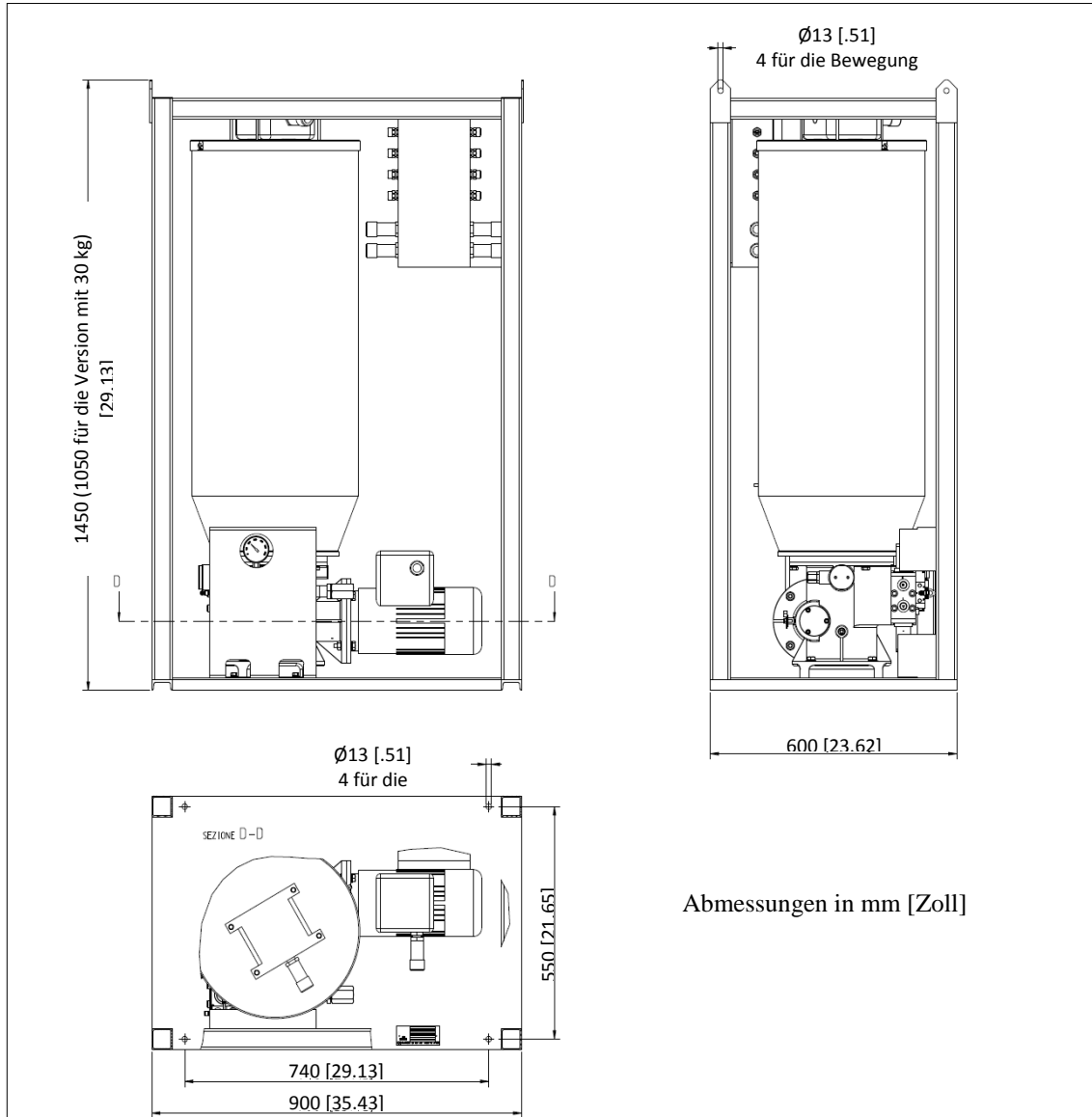
Beide PUMENMODULE können schnell ausgewechselt werden, da sie auf der Pumpenvorderseite angebracht sind. Des Weiteren sind keine Eingriffe auf die Leitungen und Verbindungen notwendig, was die Stillstandszeit während der Wartung praktisch auf Null reduziert.

- Wärmeschutzkontrolle und Meldung von Anomalien
- Optische Höchstfüllstandkontrolle (optional el.)
- Separate Meldung von Mindestfüllstandalarm/Allgemeinem Alarm
- Kontinuierliche Überwachung 4-20 mA des Füllstands
- Steuerung der Doppellinien-Umkehr mit elektromagnetischen oder pneumatischen Aktoren
- Möglichkeit, den Eingangs-/Ausgangsschaltkreis vom Steuerschaltkreis getrennt zu versorgen
- Möglichkeit, die Spannung des Wechselrichters von den anderen Versorgungen der Schalttafel zu trennen

### TECHNISCHE INFORMATIONEN

Höchstdruck	400 bar
Ausgangsdurchsatz	400 cm <sup>3</sup> /min (24 Kubikzoll/min) (2 x 200 cm <sup>3</sup> (12 Kubikzoll) Pumpenmodule)
Betriebstemperatur	von -5° C bis +50° C (von 23° F bis + 122° F)
Elektromotor	Dreiphasig Leistung 0,75kW Schutzart IP65 Klasse B Spannungen: 230-400 Volt ± 5% 50 Hz - 240-440 Volt ± 5% 60 Hz S1 Kontinuierlicher Betrieb

## ABMESSUNGEN



## BESTELLUNGSMITTEL

WÄHLEN SIE DIE PUMPE SUMO ATEX STANDARD AUS

	CODES	OPTIONEN/VARIANTEN			
		MOTOREN	NIVEAUS	WECHSELRICHTER	HEIZBAND
PUMPE SUMO ATEX MIT 30 Kg	2477200	A	0	0	0
PUMPE SUMO ATEX MIT 100 Kg	2477201	A	0	0	0
... O STELLEN SIE IHRE VERSION ZUSAMMEN					
MOTOREN	A- MOTOR ATEX GR80 B5 KW 0,75 Mehrspannung B- "INGERSOLL-RAND" Mod. MRV040B5D80	A B			
FÜLLSTAND	0- Kit Laserfüllstandanzeige Gehäuse Exd 1- Kit kapazitive Füllstandanzeige Exi (Mindestfüllstand) + Mikroschalter Exd (Höchstfüllstand)		0 1		
WECHSELRICHTER	1- 24 V DC EExm 2- 24 V AC EExm 3- 110 V AC EExm 4- 230 V AC EExm			0 1 2 3	
HEIZBAND	Nicht vorhanden 1- Pumpe 100 kg 2- Pumpe 30 kg				0 1 2

Händlerinformationen: