

# Direktionales Ventil 4/3 geschlossen

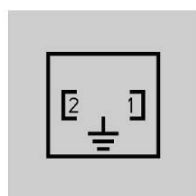
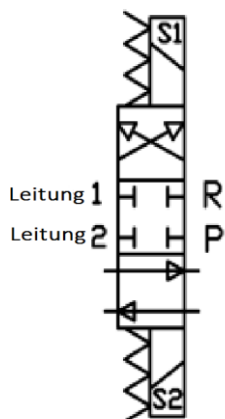
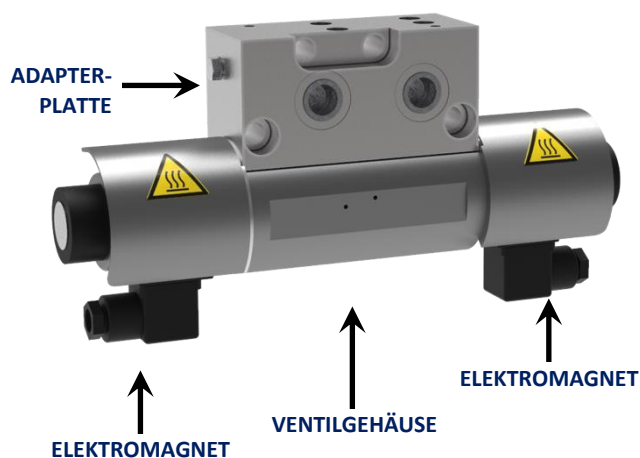


## DIREKTIONALES VENTIL NC (4/3) SUMO II UND MINI-SUMO II

Das direktionale Ventil 4/3 wurde zur Kontrolle der Versorgung mit Schmiermitteln in Anlagen mit Doppelleitung (System O2) entwickelt. Es kann mit Fett NLGI 2 MAX, bei einem maximalen Druck von 300 bar (4351 Psi) betrieben werden.

Seine Funktion besteht darin, abwechselnd die Ausgabe der Pumpe mit einer der beiden Druckleitungen herzustellen, wobei gleichzeitig der Druck der jeweils anderen abgelassen wird. In der Ruheposition kann das Ventil beide Leitungen schließen.

Die Magnetsteuerungen (S1 oder S2) müssen dauerhaft angesteuert sein, um den Kolben in die betreffende Position zu bewegen.



ANSCHLUSSBELEGUNG  
DER STECKVERBINDER



Adapterplatte für die Pumpen SUMO II  
und Mini-SUMO II von Dropsa

## ANWENDUNGEN

- **Doppelleitungssysteme:** Inversion der Schmiermittelausgabe in den Doppelleitungssystemen.
- **Progressive Systeme und Trennen der Leitungen:** durch Verschließen des Ausgangs 1 oder 2 kann das Ventil auch dazu verwendet werden, einen Zweig des Schmierystems zu trennen; oder um ohne Verschließen der Ausgänge abwechselnd zwei Zweige der Anlage zu trennen
- **Anwendungen mit Fett:** es ist besonders für Fett geeignet und kann bei jedem Kreislauf angewendet werden, der ein Ventil 4/3 geschlossene Mitten benötigt.

## VORTEILE

- **Modulare Basis:** schnelle Wartung, was die Ausfallzeiten der Maschine gering hält und Kontaminationsrisiken für das Schmiermittel vermeidet.
- **Verwendung von Elektromagneten:** durch den Antrieb über Elektromagneten ist keine Versorgung über Druckluft, wie bei elektromagnetischen Ventilen, erforderlich.



Mini-SUMO II

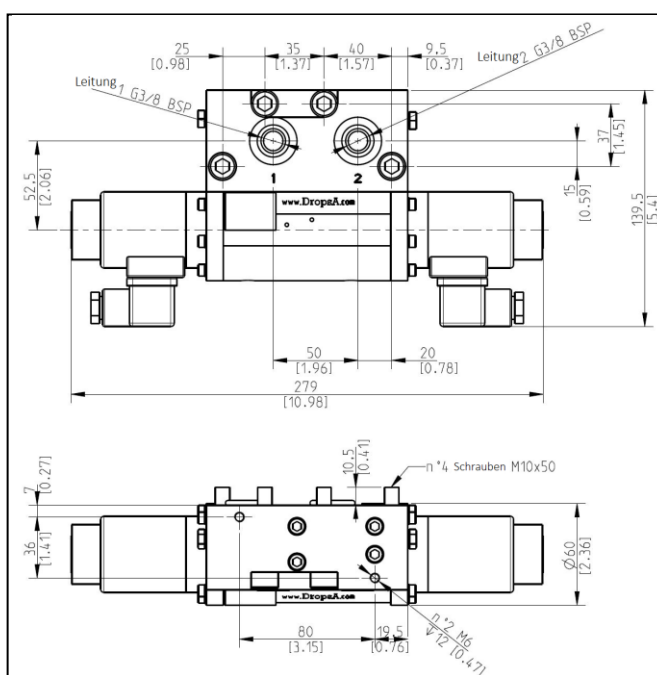
SUMO II

# Direktionales Ventil 4/3 geschlossen



TECHNISCHE EIGENSCHAFTEN	
Spannung	24V DC
Leistungsaufnahme	48W
Absorption der Spule	2 A
Schutzart Spule	IP 65
Max. Durchfluss	400 cc/min
Maximaler Betriebsdruck	300 bar (4351 psi)
Anschluss Ausgang	G3/8" BSP
Betriebstemperatur	- 5 ÷ + 50 °C (23° ÷ +122° F)
Luftfeuchtigkeit bei Betrieb	90 % rel. Luftfeuchtigkeit
Zulässige Schmierstoffe	Fett max. NLGI2
Lagertemperatur	-20 ÷ +65 °C (-4° - +149° F)

## ABMESSUNGEN



## BESTELLINFORMATIONEN

BESCHREIBUNG	ARTIKELNUMMER
Direktionales Ventil 4/3 geschlossene Mitten 24 DC	0083550
BESCHREIBUNG	ARTIKELNUMMER
Manometer-Kit (Anschlüsse + Manometer)	3133910
BESCHREIBUNG DER ERSATZTEILE	ARTIKELNUMMER
Elektromagnet 24 V DC	3150016
Elektrische Steckverbindung	0039976
Dichtungen OR Ventil/Pumpe (2 für jedes Richtungsventil)	3190500
Manometer rechts	3292172
Manometer links	3292171

Händlerinformation:

C2246PG WK 03/23

Die Produkte von Dropsa sind in den Filialen von Dropsa und bei Vertragshändlern erhältlich, bitte lesen Sie auf der Seite [www.dropsa.com/contact](http://www.dropsa.com/contact) nach oder schreiben Sie eine E-Mail an [sales@dropsa.com](mailto:sales@dropsa.com)