

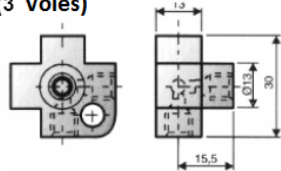
Ces répartiteurs sont fabriqués à partir de sections de profilé extrudé et sont dotés de deux trous de fixation. Tous les trous sont reliés entre eux ; ils présentent des filetages de 5/16" – 24 NF et une conicité de 54° adaptée au bicône **code 93004** et aux raccords **code 92009** (ch 8) ou **code 92004** (ch 9).

Ils conviennent uniquement à des tubes de 4 mm (5/32").

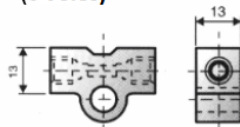
Les doseurs D21 et DDJ peuvent être vissés directement sur le répartiteur.

Des répartiteurs avec longueurs et entraxes différents peuvent être fournis sur demande.

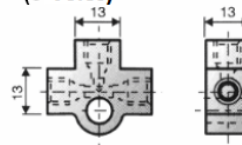
**Code 30001**  
(3 Voies)



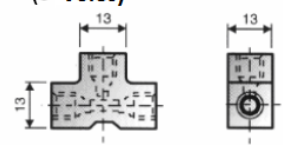
**Code 42133**  
(3 Voies)



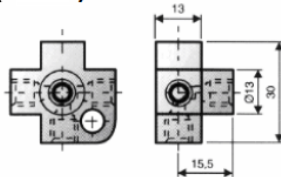
**Code 42135**  
(3 Voies)



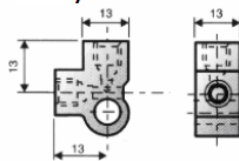
**Code 42137**  
(3 Voies)



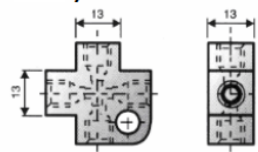
**Code 40001**  
(4 Voies)



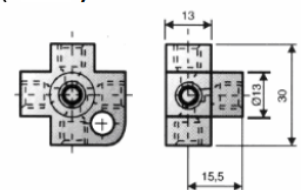
**Code 42134**  
(2 Voies)



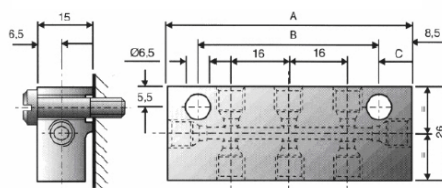
**Code 42136**  
(4 Voies)



**Code 42142**  
(5 Voies)

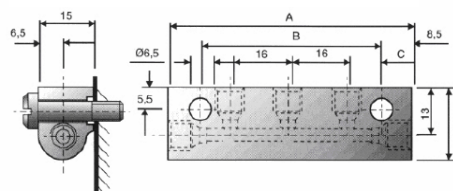


**Code 42426 Répartiteur bilatéral à 8 voies**



Nb voies	A	B	C	POIDS	CODE
6	50,3	33,3	8,65	0,038	<b>0042425</b>
8	66,2	49,2	8,60	0,050	<b>0042426</b>
10	82	65	8,50	0,062	<b>0042427</b>
14	116	99	9,5	0,090	<b>0042428</b>

**Code 42126 Répartiteur bilatéral à 5 voies**



Nb voies	A	B	C	POIDS	CODE
4	50,3	33,3	8,65	0,038	<b>0042125</b>
5	66,2	49,2	8,60	0,050	<b>0042126</b>
6	82	65	8,50	0,062	<b>0042127</b>
7	98	81	8,50	0,054	<b>0042128</b>

Informations distributeur :