

## POMPA COMPATTA MULTI USCITA A GRASSO POLIPUMP CON FUNZIONE DI ABILITAZIONE NRUN AUTOMOTIVE

### CARATTERISTICHE

- 3 VERSIONI:
  - 1 -12 POMPANTI
  - 1 -24 POMPANTI
  - 1 -35 POMPANTI
- VERSIONI DA 12V E 24V
- 12 TEMPORIZZAZIONI
- 6 POMPANTI DIVERSI
- LUBRIFICAZIONE DIRETTA AL PUNTO
- FACILE DA INSTALLARE
- SERBATOI: - 2L - 4 L 0,5 L

La pompa ad azionamento elettrico **PoliPUMP NRUN** è la **soluzione facile, veloce e conveniente** per la lubrificazione di sistemi multi punto specifica per il settore auto motive.

La funzione di **abilitazione NRUN**, che collega la pompa alla chiave di accensione della macchina, permette di sincronizzare i cicli di lubrificazione direttamente con l'accensione del veicolo.

Inoltre, la versione con **serbatoio da 0,5** garantisce la possibilità di poter installare la pompa anche in **piccoli spazi**.

In pochi passi è possibile installare un sistema di lubrificazione automatico, **senza la bisogno di utilizzare** valvole di dosaggio esterne e sensori di ciclo; è sufficiente collegare tubi e pompanti e **PoliPUMP NRUN** è pronta all'utilizzo.



**35 PUNTI DI LUBRIFICAZIONE CON UNA SOLA POMPA  
SENZA LA NECESSITÀ DI UTILIZZARE ALTRI DISPOSITIVI DI DOSAGGIO**

**PRONTA ALL'USO**

**IN SOLI POCHI RAPIDI PASSAGGI:**

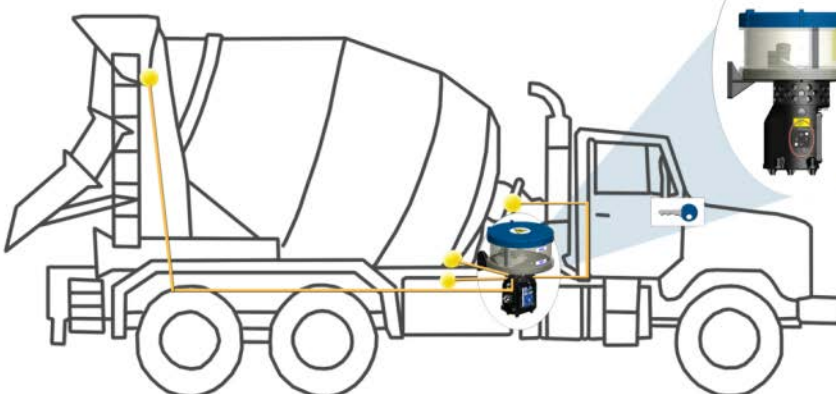
- Scegli tra 6 tipi di pompanti per ogni punto di lubrificazione;
- Avvita i pompanti al blocco ripartitore di uscite;
- Collega i pompanti ai punti tramite i tubi flessibili – grazie ai raccordi push-in sui pompanti;
- Accendi la pompa e scegli tra le 12 impostazioni del timer.

### APPLICAZIONI

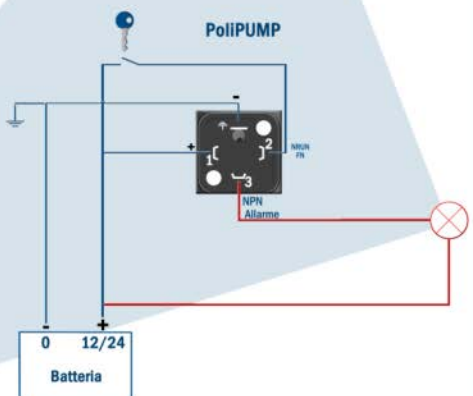
- LUBRIFICAZIONE DI VEICOLI E TELAI

La versione **NRUN** è dotata di una connessione con abilitazione generale che permette di sincronizzare i cicli di lubrificazione con l'effettivo funzionamento della macchina sulla quale il prodotto è stato installato.

#### Punti di lubrificazione



#### Schema elettrico

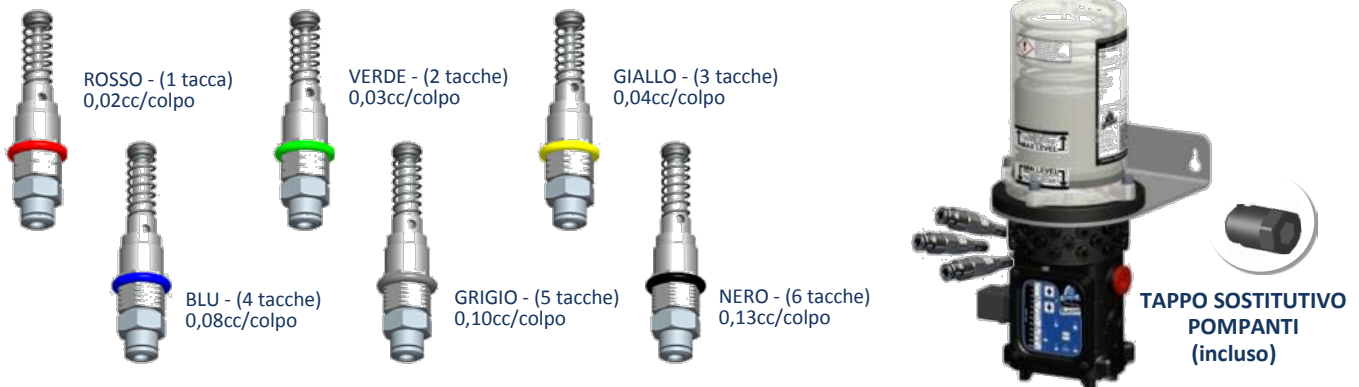


Collegando il **segnale di abilitazione NRUN** alla chiave di accensione della macchina, i cicli di lubrificazione sono abilitati soltanto se la macchina è accesa. Allo spegnimento la pompa va in sospensione e al riavvio il ciclo riprende da dove si era interrotto (pausa o lubrificazione).

## ACQUISTA LA POMPA E METTILA IN FUNZIONE IN POCHI SEMPLICI PASSAGGI:

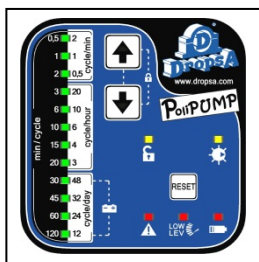
### 1. SCEGLI LA QUANTITÀ E IL TIPO DI POMPANTE

I pompanti sono installati in sequenza intorno al cilindro porta pompanti.



Sono disponibili 6 differenti tipi di pompanti tra cui scegliere, ordinabili separatamente dalla pompa in base al numero di punti da lubrificare.

### 2. SELEZIONA LA TEMPORIZZAZIONE DI CICLO CHE PREFERISCI:



Una volta accesa la pompa selezionare il ciclo di lubrificazione desiderato usando semplicemente i tasti SU e GIU'.

Possono essere selezionati 12 tempi di ciclo differenti:

Gli intervalli di frequenza ciclo:

- Cicli al minuto: 0.5 – 1 – 2
- Cicli all'ora: 3 – 4 – 6 – 10 – 20
- Cicli al giorno: 12 – 24 – 32 – 48

#### CARATTERISTICHE TECNICHE GENERALI

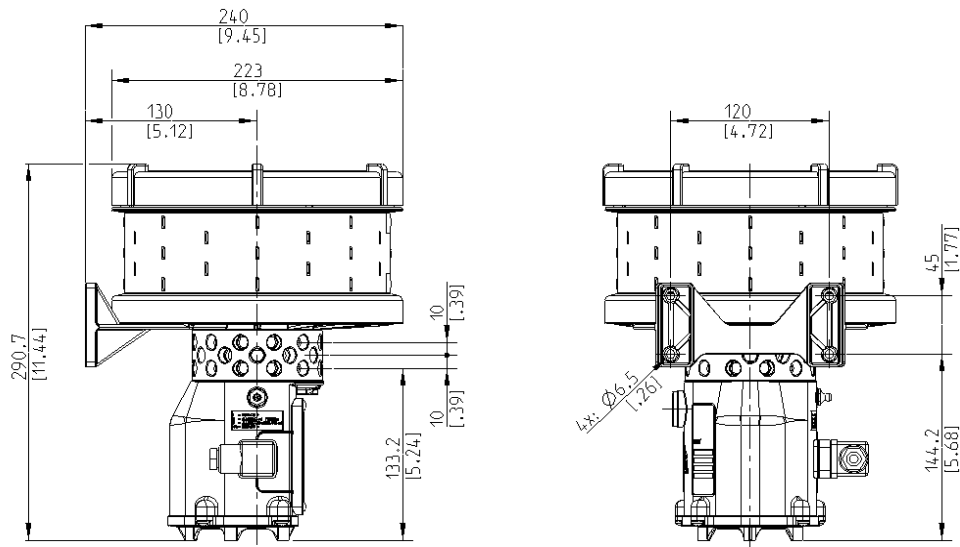
Sistema pompante	Con pompanti a semplice effetto con azionamento a camma		
Tensione di alimentazione motore	12V DC	24V DC	
Soglia di protezione su sovraccarico motore	0,6 A		
Numero uscite/pompanti max.	12 – 24 – 35		
Connessione di mandata (uscita pompante)	Push-in Ø4mm (5/32in)		
Portata nominale per singolo pompante	0,02cc/colpo	– ROSSO	(1 tacca)
	0,03 cc/colpo	– VERDE	(2 tacche)
	0,04 cc/colpo	– GIALLO	(3 tacche)
	0,08 cc/colpo	– BLU	(4 tacche)
	0,10 cc/colpo	– GRIGIO	(5 tacche)
	0,13 cc/colpo	– NERO	(6 tacche)
Pressione massima raggiungibile sull'uscita del pompante	80bar (1160psi)		
Capacità del serbatoio (versione standard)	2 litri - 4 litri - 0,5 litri		
Consistenza grasso	NLGI00 ÷ NLGI2		
Temperatura di utilizzo	-10°C ÷ +60°C (14°F ÷ 140°F)		
Temperatura di stoccaggio	-20°C ÷ +80°C (-4°F ÷ 176°F)		
Segnalazione minimo Livello/conteggio giro	Con sensore di hall		

#### CARATTERISTICHE TECNICHE SCHEDA ELETTRONICA

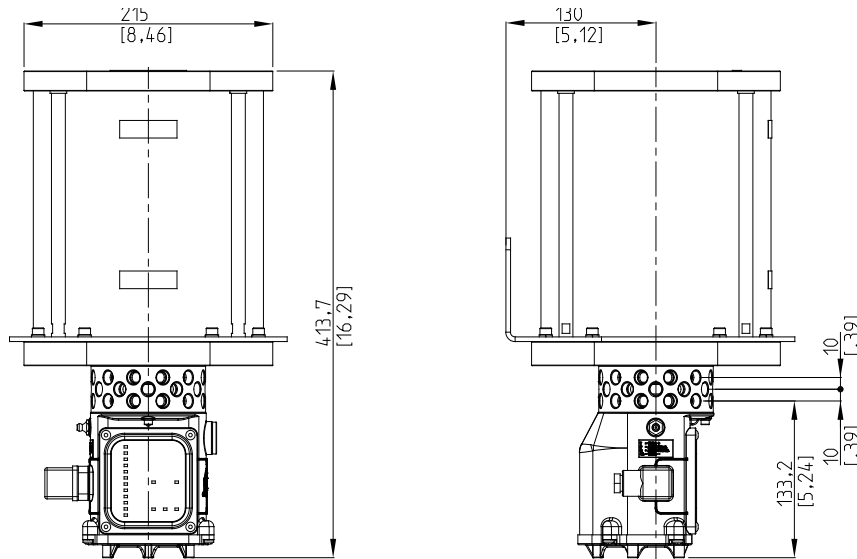
Tensioni di lavoro	12VDC – 24VDC
Caratteristiche hardware	<ul style="list-style-type: none"> <li>• Limitazione sovraccarico motore</li> <li>• Protezione ai transistori di alimentazione</li> <li>• Segnalazione remota di allarme</li> <li>• Controllo del ciclo tramite sensore di Hall</li> </ul>
Contatto relè di allarme	NC (aperto in allarme) – I max 5A - Vmax 250V – Pmax 60W

## DIMENSIONI (NON IN SCALA)

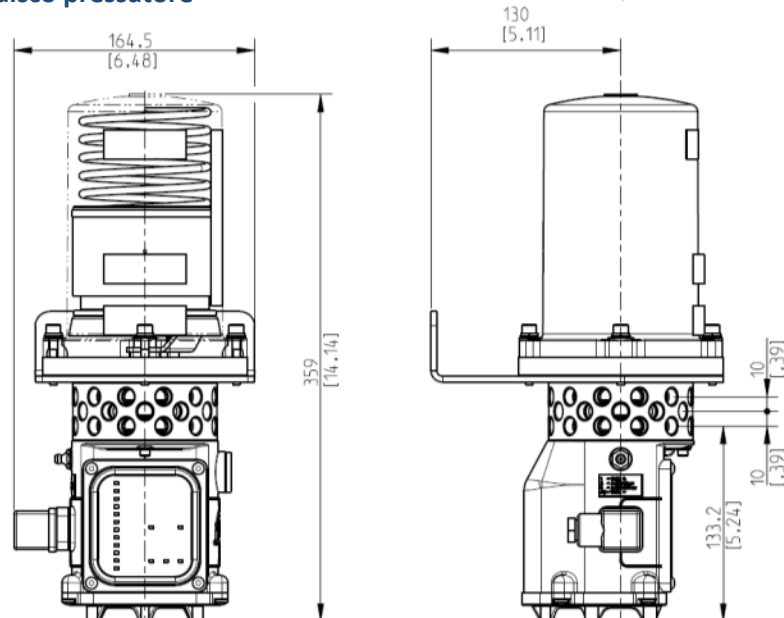
Serbatoio da 2 l



Serbatoio con disco pressatore da 4 l



Serbatoio da 0,5 l con disco pressatore



Dimensioni in *mm [in]*.

## MODULO DI CONFIGURAZIONE POLIPUMP

### 1. SELEZIONA LA POMPA

Versione <b>STANDARD</b> 2 l	12VDC	DA 1 A 12 POMPANTI	<b>0888276</b>	<input type="radio"/>	_____
		DA 1 A 24 POMPANTI	<b>0888277</b>	<input type="radio"/>	_____
		DA 1 A 35 POMPANTI	<b>0888278</b>	<input type="radio"/>	_____
Versione con <b>PRESSATORE</b> da 4l	24VDC	DA 1 A 12 POMPANTI	<b>0888279</b>	<input type="radio"/>	_____
		DA 1 A 24 POMPANTI	<b>0888280</b>	<input type="radio"/>	_____
		DA 1 A 35 POMPANTI	<b>0888281</b>	<input type="radio"/>	_____
Versione con <b>PRESSATORE</b> da 0,5 l	12VDC	DA 1 A 12 POMPANTI	<b>0888288</b>	<input type="radio"/>	_____
		DA 1 A 24 POMPANTI	<b>0888289</b>	<input type="radio"/>	_____
		DA 1 A 35 POMPANTI	<b>0888290</b>	<input type="radio"/>	_____
Versione con <b>PRESSATORE</b> da 0,5 l	24VDC	DA 1 A 12 POMPANTI	<b>0888291</b>	<input type="radio"/>	_____
		DA 1 A 24 POMPANTI	<b>0888292</b>	<input type="radio"/>	_____
		DA 1 A 35 POMPANTI	<b>0888293</b>	<input type="radio"/>	_____
Versione con <b>PRESSATORE</b> da 0,5 l	12VDC	DA 1 A 12 POMPANTI	<b>0888506</b>	<input type="radio"/>	_____
		DA 1 A 24 POMPANTI	<b>0888507</b>	<input type="radio"/>	_____
		DA 1 A 35 POMPANTI	<b>0888508</b>	<input type="radio"/>	_____
Versione con <b>PRESSATORE</b> da 0,5 l	24VDC	DA 1 A 12 POMPANTI	<b>0888509</b>	<input type="radio"/>	_____
		DA 1 A 24 POMPANTI	<b>0888510</b>	<input type="radio"/>	_____
		DA 1 A 35 POMPANTI	<b>0888511</b>	<input type="radio"/>	_____

### 2. DI QUANTI POMPANTI HAI BISOGNO?

<b>POMPANTI</b>				<b>Q. TÀ</b>
0,02cc/ Ciclo	ROSSO - (1 tacca)	0888451	<input type="radio"/>	_____
0,03cc/ Ciclo	VERDE - (2 tacche)	0888452	<input type="radio"/>	_____
0,04cc/ Ciclo	GIALLO - (3 tacche)	0888453	<input type="radio"/>	_____
0,08cc/ Ciclo	BLU - (4 tacche)	0888454	<input type="radio"/>	_____
0,10cc/ Ciclo	GRIGIO - (5 tacche)	0888455	<input type="radio"/>	_____
0,13cc/ Ciclo	NERO - (6 tacche)	0888456	<input type="radio"/>	_____
Tappe di chiusura di ricambio		0888257	<input type="radio"/>	_____




### 3. TUBI E RACCORDI?

<b>TUBI Ø4</b>				<b>Q. TÀ</b>
Tubo nylon Ø4x2 - Chiaro		5717218	<input type="radio"/>	_____
Tubo nylon Ø4x3 (bassa pressione)		5717300	<input type="radio"/>	_____
Tubo nylon Ø4x2 - Nero		5717258	<input type="radio"/>	_____
Tubo nylon Ø4x2 - Nero precaricato NLGI 00		5717259	<input type="radio"/>	_____
<b>RACCORDI Ø4</b>				
<b>PUSH-IN</b>	<b>FILETTO</b>	<b>PRESSIONE MAX (bar)</b>		
	1/8 BSP	65	3084577	<input type="radio"/>
<b>Diritti</b>	M6X1	65	3084579	<input type="radio"/>
	M6X0,75	65	3084631	<input type="radio"/>
	5/16-24 UMF	65	3084682	<input type="radio"/>
	1/8" NPT	20	3084586	<input type="radio"/>
<b>90° girevole</b>	M6X1	65	3084613	<input type="radio"/>
	5/16-24 UMF	65	3084611	<input type="radio"/>
	1/8 NPT	65	3084620	<input type="radio"/>
	1/8 BSP	65	3084638	<input type="radio"/>
	M8X1	150	3084731	<input type="radio"/>
	1/8 BSP	150	3084696	<input type="radio"/>
Compression e	1/8" BSP	150	0092069	<input type="radio"/>

### 4. RIEMPIMENTO POMPA

Kit caricamento per cartuccia da 400 cc	0888038	<input type="radio"/>	_____
Kit caricamento per cartuccia da 400 cc con valvole	3133723	<input type="radio"/>	_____
Cartuccia grasso 400 cc (NLGI 2)	1524952	<input type="radio"/>	_____
Raccordo per caricamento a 90° M22x1,5	3077222	<input type="radio"/>	_____

### ACCESSORI

Fascetta nera 100 x 2,5 mm (1 pezzo)		UE-CACA011	<input type="radio"/>	_____
Guaina spiralata nera 10 m - Ø 10-50 mm		UE-CACA030	<input type="radio"/>	_____
KIT tag		3133901	<input type="radio"/>	_____

Info Distributore: