

## Eigenschaften

- **Verfügbare Spannungen:**  
24V DC  
110V AC, 230V AC,  
50/60 Hz, andere  
Spannung auf  
Anfrage erhältlich.
- **Max. Fördermenge:**  
40l/min (10.56 GPM  
(Gallonen pro  
Minute)) bei Öl mit  
100 cSt und einem  
Einlassdruck von 16  
bar.
- **Max. Betriebsdruck:**  
400 bar.

## Anwendungen

- **Zweileitungssysteme:**  
Leitungsumschaltung  
bei Zweileitungs-  
systemen.
- **Progressivsysteme mit Zonen:** durch  
Verschließen der  
Auslässe 1 oder 2 kann  
das Ventil auch für  
Progressivverteiler-  
systeme mit einer  
Zonenaufteilung  
verwendet werden.
- **Schmierfett-anwendung:** durch  
seine besondere  
Eignung für Fett kann  
das Ventil in allen  
Bereichen verwendet  
werden, in denen ein  
4/2-Ventil benötigt wird.

# Elektropneumatisches 4/2-Wegeventil

**Elektropneumatisches Ventil für Öl und Fett in  
Zweileitungs- und Hydrauliksystemen mit einem  
Anschlussdruck von bis zu 400 Bar**



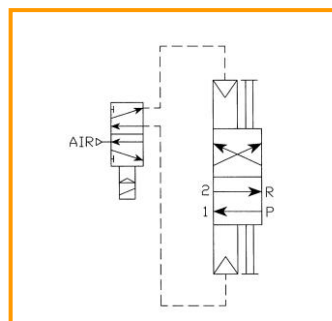
## AUTOMATISCHE KONTROLLE FÜR DEN SCHMIERZYKLUS

Das elektropneumatische Wegeventil wurde zu Erfüllung einer breiten Palette von Anforderungen entwickelt.

Der am elektropneumatischen Ventil anliegende Luftdruck steuert abwechselnd die beiden Schmiermittelleitungen des Zweileitungssystems. Der elektrisch gesteuerte Luftdruck schaltet dabei das Ventil abwechselnd von einer Schmierleitung zur anderen.

Das Magnetventil kann direkt von der elektrischen Steuerung aktiviert (und kontrolliert) werden, um den Schmierzyklus zu steuern.

## HYDRAULISCHER SCHALTPLAN



ELEKTROPNEUMATISCHES VENIL

**Automatische Schmiersysteme**



## Kontakt

www.dropsa.com  
sales@dropsa.com

### ITALIEN

Dropsa SpA  
t. +39 02-250791  
f.+39 02-25079767

### U.K.

Dropsa (UK) Ltd  
t. +44 (0)1784-431177  
f. +44 (0)1784-438598

### DEUTSCHLAND

Dropsa GmbH  
t. +49 (0)211-394-011  
f. +49 (0)211-394-013

### FRANKREICH

Dropsa Ame  
t. +33 (0)1-3993-0033  
f. +33 (0)1-3986-2636

### CHINA

Dropsa Lubrication Systems  
(Shanghai) Co., Ltd  
t. +86 (021) 67740275  
f. +86 (021) 67740205

### U.S.A.

Dropsa Corporation  
t. +1 586-566-1540  
f. +1 586-566-1541

### AUSTRALIEN

Dropsa Australia Ltd.  
t. +61 (0)2-9938-600644  
f. +61 (0)2-9938-6611

### BRASILIEN

Dropsa  
t. +55 (0)11-563-10007  
f. +55 (0)11-563-19408

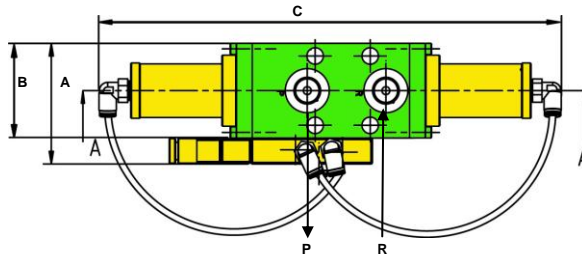
## Technische Information

### TECHNISCHE EIGENSCHAFTEN

Max. Fördermenge (Öl 100 cSt)	40l/min. (10.56 GPM)	Spannung	24V DC
Max. betrieblicher Druck	400 bar		24 AC, 110V AC, 230V AC,- 50/60 Hz (Andere Spannungen sind auf Anfrage erhältlich)
Luftdruck	3 - 10 bar	Leistung des Magnetventils	1W
Schmiermittel	Öl min. 32 cSt max. 1000 cSt Fett max. NLGI 2	Betriebstemperatur	-30° C - + 50° C
Anschlussöffnung (R - P - 1 - 2)	3/8" BSP	Luftfeuchtigkeit	90%
Schutzklasse	IP-55	Gewicht	7,5 Kg

### ABMESSUNGEN

Pos.	mm
A	77
B	60
C	293



R-P-1-2 = 3/8"

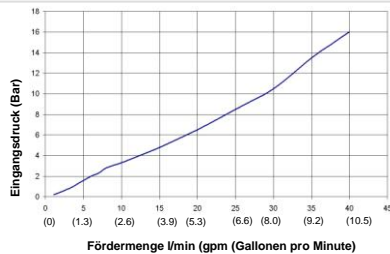


DIAGRAMM DRUCK VS. DURCHFLUSS  
ÖL 100 cSt

■ Druck P (bar) (P->1) & (P->2)

## Bestellinformation

ELEKTROPNEUMATISCHES VENTIL			ERSATZTEILE		
Teile Nr.	Beschreibung		Teile Nr.	Beschreibung	
083450	24V DC		3155154	Magnetventil 24V DC	
083451	24V DC 50/60 Hz		3155155	Magnetventil 24V AC 50/60 Hz	
083452	110V AC 50/60 Hz		3155156	Magnetventil 110V AC 50/60 Hz	
083453	230V AC 50/60 Hz		3155157	Magnetventil 230V AC 50/60 Hz	

Dropsa behält sich das Recht vor, die Informationen in dieser Dokumentation jederzeit ohne Ankündigung zu ändern.

Formattato: Tedesco (Germania)