

Edison, ha recentemente modernizzato il processo sulle piattaforme Vega in conformità con la nuova regolamentazione, secondo la quale il serbatoio dell'olio deve essere distante dalla piattaforma principale almeno 2,4 Km.

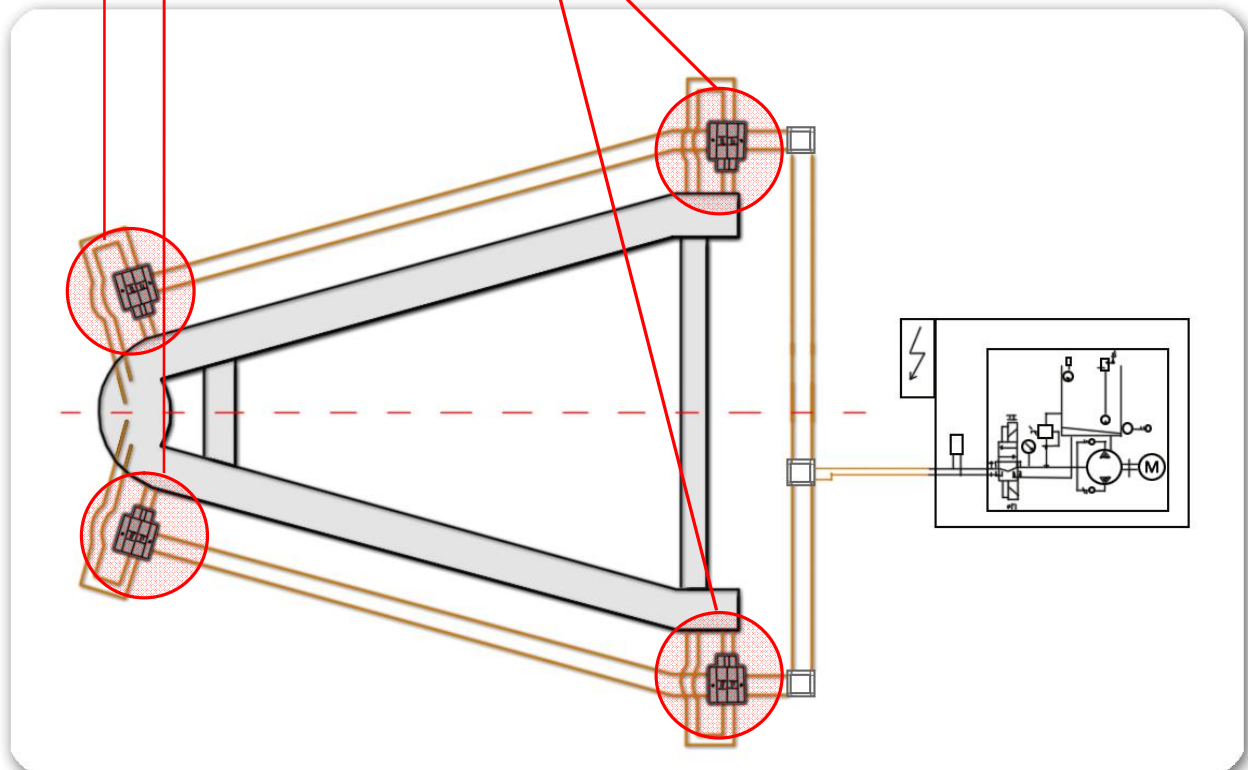
La nave è attaccata direttamente al sistema di ancoraggio e questo gli permette di trasferire costantemente l'olio anche con mare mosso. La nave ruota attorno al punto di ancoraggio e il braccio può muoversi su e giù assecondando il movimento delle onde.

### Sistema di lubrificazione

Ci sono 16 punti da lubrificare nel sistema. I tecnici Dropsa hanno installato 4 dosatori doppia linea: uno per ogni angolo che è attaccato alla nave.



Altri 2 sono collocati nel punto di ormeggio. Per garantire il corretto funzionamento del sistema di lubrificazione anche in un ambiente così difficile, Dropsa ha installato una pompa Sumo Atex con relativi dosatori doppia Linea in Acciaio Inox



### Prodotti Utilizzati:

#### ▪ SUMO

- Pressione:- 400cm<sup>3</sup>/min (24cu. in), 2x200 cm<sup>3</sup>/min Modules, 400 Bar (5880 psi)
- Invertitore elettrico doppia linea integrato direttamente nell'uscita
- Grasso NLGI 2 per alte pressioni

#### ▪ Dosatori doppia linea (DMX)

I dosatori Doppia Linea di Dropsa permettono di mantenere una corretta distribuzione di grasso su ogni punto. Sono realizzati in Acciaio Inox, certificato Atex e quindi adatti all'ambiente marino.

#### ▪ Pompa di riempimento

La pompa di riempimento pneumatica di dropsa permette di riempimento sicuro della Pompa principale Sumo. recuperare DropsA pneumatic refilling pump allows for safe refill on the main SUMO pump. È essenziale utilizzare una pompa di buona qualità in modo che l'aria non viene introdotta nel sistema.

Disponibile in 12,5, 25 e 50 formati KG.



**Pompa Sumo**



**Pompa di Riempimento**



**Dosatori Linea Doppia**