



微动开关 用于流量控制 双线系统

1655089 1655132
1655135 1655137
1655145 1655151
1655160 3164126

中文

产品参数表

描述:

这些微动开关设计用于控制双线系统中的分配器模块。

- **AP6 系列**(调整范围 0,25 ~ 1,5 cm³)
- **AG6 系列**(调整范围 0,5 ~ 3 cm³)
- **DMM 系列**双线分配器 (调整范围 0,3 ~ 1 cm³)
- **DM 系列**双线分配器(调整范围 0,5 ~ 3 cm³)
- **DMG 系列**双线分配器 (调整范围 3 ~ 24 cm³)
- **DMG1 系列**双线分配器(调整范围 3 ~ 40 cm³)
- **DMG2 系列**双线分配器(调整范围 51 ~ 88 cm³)

这些微动开关特别适用于控制关键润滑点的输油量

为使得活塞在两个方向都正确运动,分配器两端的调整螺栓上都应安装微动开关

参照表 1 选择正确的微动开关.

警告!

微动开关只可以监控本分配器内计量活塞运动的正确性,同一双线系统中如有需监控的分配器,都需要装上微动开关.

规格:

电源: 最高 10A 250V ac. 或 5A

防护等级: IP 55

工作温度: -15°C ~ +80°C

工作压力: 最大 200 bar.

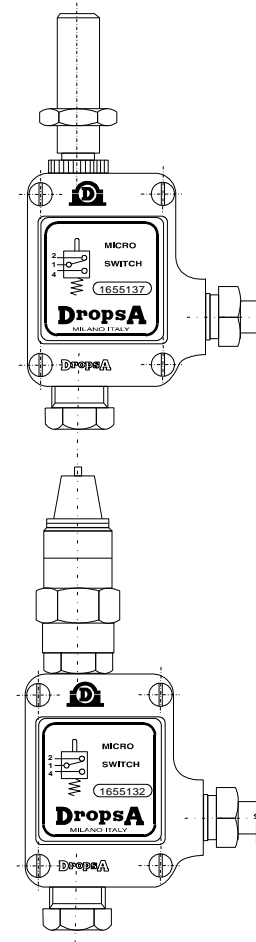


表 1

TURRET SIDE

Part No. 1655137	AP6	AG6	DM
Part No. 1655151	DMM		
Part No. 3164126	DMG		
Part No. 1655160	DMG1	DMG2	

SIDE OPPOSITE THE TURRET

Part No. 1655135	AP6		
Part No. 1655132	AG6		
Part No. 1655145	DMM	DM	
Part No. 1655089	DMG	DMG1	

安装/操作

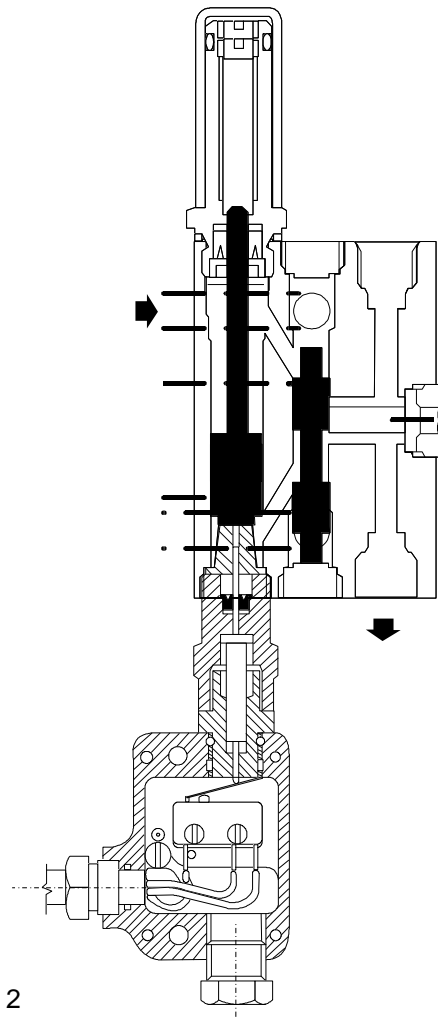
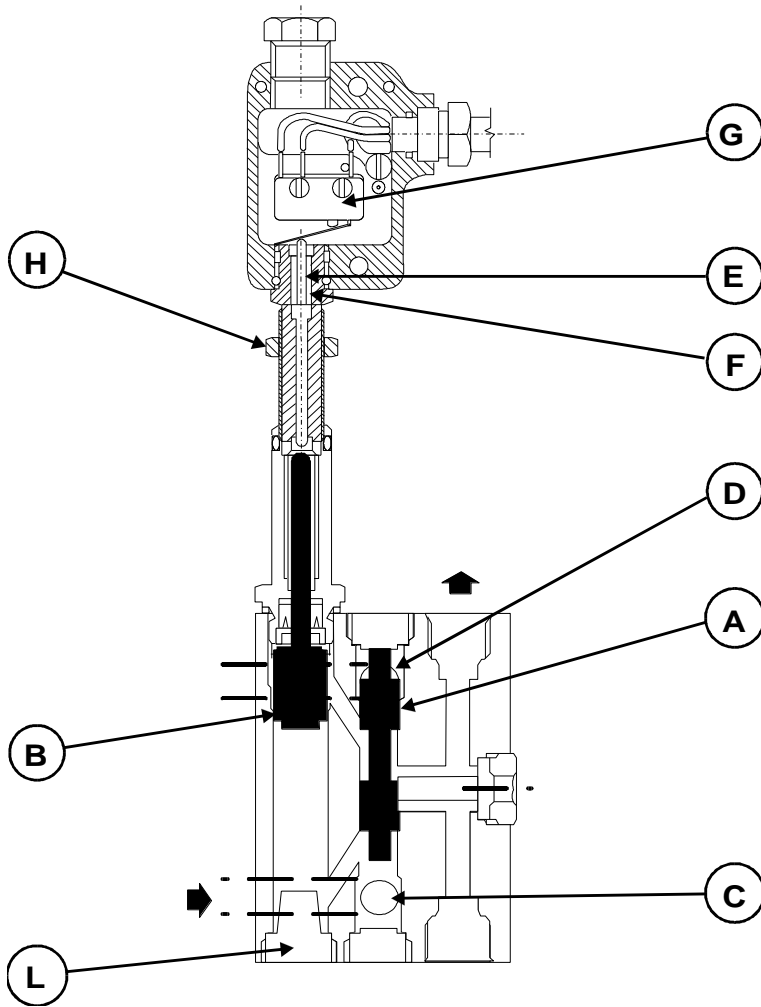


图 2

微动开关安装在调节指示螺栓(图 2)

微动开关直接安装在指示螺栓上,为了安装方便,把图 3 及两个螺丝取下,直接拧上微动开关,定位好并调好流量后,通过 H 拧紧

在螺栓帽的另一端装微动开关(图 3.)

微动开关取代堵头 L

电气连接请参见微动开关盖上的图

功能.

在压力作用下,润滑剂进入孔 C 并导致伺服活塞 A 和计量活塞 B 运动(图 2.).活塞 B 推动微动开关的撞针 E,压缩到弹簧 F 使之接触到触点 G,这样就使计量活塞开始动作.当压力从 1 线转到 2 线,润滑剂从 S 孔进入,推动活塞 A,B 和触点 G.如果另一端也装上微动开关,那么就可监控活塞的返回过程了(图. 3)

维护

机械和电气元件不能禁受特殊高热或撞击. 采购微动开关备件 G , 部件号. 38031

意大利 ITALIA

Dropsa SpA
t. +39 02-250791
f.+39 02-25079767

中国

特罗浦斯润滑系统(上海)有限公司
电话+86 (021) 67740275
传真+86 (021) 67740205

英国 U.K.

Dropsa (UK) Ltd
t. +44 (0)1784-431177
f. +44 (0)1784-438598

美国 U.S.A.

Dropsa USA Incorporated
t. +1 586-566-1540
f. +1 586-566-1541

德国 GERMANY

Dropsa GmbH
t. +49 (0)211-394-011
f. +49 (0)211-394-013

澳大利亚 AUSTRALIA

Dropsa Australia Pty
t. +61 (02)-9938-6644
f. +61 (0)2-9938-6611

法国 FRANCE

Dropsa Ame
t. +33 (0)1-3993-0033
f. +33 (0)1-3986-2636

巴西 BRAZIL

Dropsa Do Brasil Ind.e
Com.Ltda
t. +55 (0)11-563-10007
f. +55 (0)11-563-19408