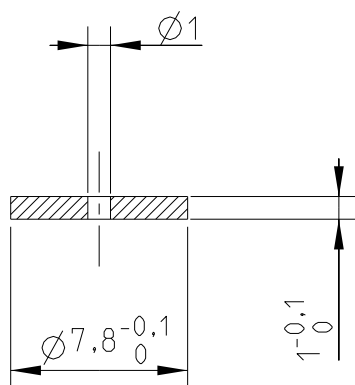







N.B.: DEL PRESENTE FOGLIO E' VALIDA SOLAMENTE LA COPIA CON INDICE MAGGIORE



NB: CURARE LA TRANCIATURA DEL PARTICOLARE,  
DEVE ESSERE PRIVO DI BAVE E SPIGOLI VIVI

Eventuali modifiche sono da effettuare con Pro/E

MILANO - ITALY 	DESCRIZIONE : DESCRIPTION : GUARNIZIONE PER SERIAL MODULARE SMX E SMO CON USCITE SEPARATE		CODICE N. / PART N° 0641791		INDICE DI MODIFICA 6
	MATERIALE MATERIAL P AL Si1 Mn UNI 9006/4		CODICE MATERIALE	SCALA / SCALE 3:1	
TRATT. TERMICI TREATMENT Bonificato TA 16 H2O (HB100 ÷ 130)		3.2   	TOGLIERE BAVE E SPIGOLI VIVI RAGGI NON QUOTATI MAX R= 0.2		DISEGNATO/DRAWN BY Polito
FINITURA FINISH		QUOTE SENZA INDICAZIONE DI TOLLERANZA SECONDO UNI 22768/1 - GRADO DI PRECISIONE : Precisa		CONTROLLATO / CHECKED Gonfani	
STATO: Tranciato sez.: Lamiera mm.: 1 L. mm.:			SOSTITUISCE IL:		PESO TEORICO: 0,000 Kg.