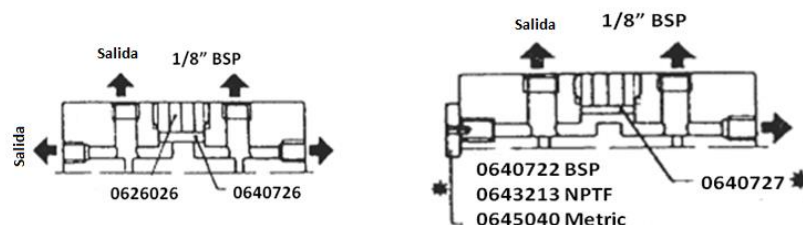


CARACTERÍSTICAS

- **PRESIÓN DE FUNCIONAMIENTO:**
máx. 400 bares
mín. 20 bares;
- **PRESIÓN DE FUNCIONAMIENTO PARA INSTALACIONES DE RECIRCULACIÓN SIN VÁLVULAS DE SALIDA:**
mín. 12 bares;
- **NÚMERO DE INVERSIONES POR MINUTO:**
máx. 120;
- **PAR DE APRIETE TIRANTES:**
máx. 3kgm.

Elementos dosificadores Serie “SA”

Elementos dosificadores progresivos con cuerpo de acero, pistón templado, anillo de estanqueidad de alta resistencia, dispositivo para unir o separar las salidas.



* Solicitar por separado

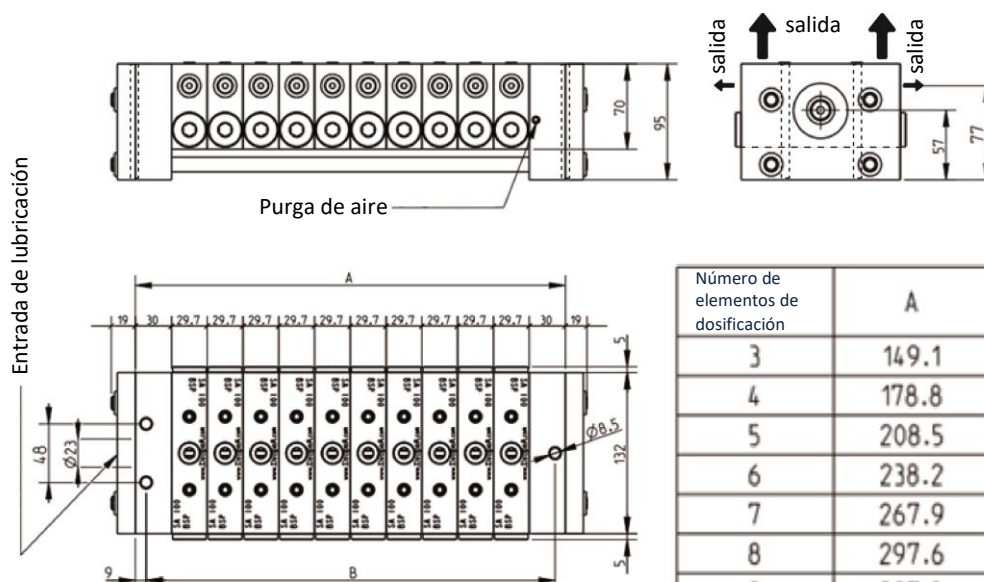
Salida

Para obtener un funcionamiento perfecto, asegúrese de que el grupo esté completamente purgado de aire. De lo contrario, accione las válvulas de purga situadas a ambos lados del elemento final. Es posible duplicar el caudal sustituyendo la junta cód. 640726 por la junta cód. 640727 según se ilustra en el esquema. las salidas superiores son roscadas de 1/8 BSP, incluso en la versión con roscado métrico.

CARACTERÍSTICAS TÉCNICAS

Flujo de salida individual	De 0,5 cm ³ (0,03 pulgadas cúbicas) a 5 cm ³ (0,3 pulgadas)
Número de elementos divisorios	3 ÷ 10
Presión de funcionamiento	20 bares (290 psi) ÷ 400 bares (5802 psi)
Par de apriete tirantes:	Máx. 3kgm
Material	Acero niquelado
Número de revoluciones por minuto	120 máx.
Roscado entrada	3/8" BSP – 3/8" NPTF – M18x1,5
Roscado salida	1/4" BSP – 1/4 NPTF – M14x1,5
Lubricantes	Aceite mín. 32 cSt – grasa máx. 2 NLGI

DIMENSIONES (DIBUJOS NO A ESCALA)

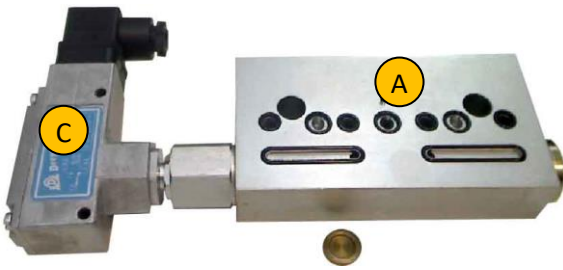


Número de elementos de dosificación	A	B
3	149.1	131.6
4	178.8	161.3
5	208.5	191.0
6	238.2	220.7
7	267.9	250.4
8	297.6	280.1
9	327.3	309.8
10	357.0	339.5

APLICACIONES

- UTILIZADO EN INSTALACIONES CON RECIRCULACIÓN
- Ej.: APLICACIÓN EN PRENSAS DE GRANDES DIMENSIONES

MONITORING DEVICES



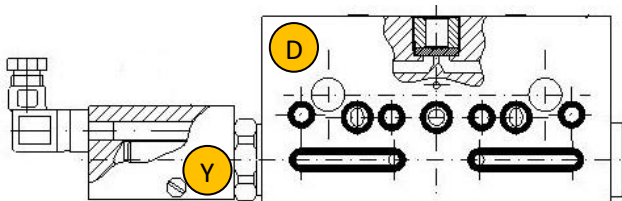
Monitorización del control de la rotación mediante Microcontacto

Un microinterruptor con contacto de conmutación es mandado por una varilla articulada, solidaria con el pistón del elemento dosificador. Este dispositivo es adecuado para el control del ciclo de lubricación a intervalos preestablecidos.

Características del contacto: Máx. 220 V, 50-60 Hz -5 Amp.

SALIDAS	CÓDIGO DE LA PIEZA					
	A			A+C		
	1.5 cc. .09 cu.in.	3 cc. .18 cu.in.	4.5 cc. .27 cu.in.	1.5 cc. .09 cu.in.	3 cc. .18 cu.in.	4.5 cc. .27 cu.in.
BSP	0644164	0644165	0644166	0644182	0644183	0644184
NPTF	0643359	0643360	0643361	0643377	0643378	0643379

Monitorización del control de la rotación mediante contacto magnético



Un magneto permanente aplicado en el pistón acciona un contacto "reed" que, si está conectado a un contador electrónico, puede visualizar hasta 500 movimientos por minuto. El contacto "reed" está insertado en un contenedor estanco y puede sustituirse con facilidad. El elemento dosificador que incluye este dispositivo, si está fijado a una masa metálica, debe distar como mínimo 10 mm. (.39 in.). Es mejor aplicarlo con el dispositivo arriba y las salidas abajo.

Características del contacto: Máx. 220 V 50-60 Hz – 0,8 Amp.

SALIDAS	CÓDIGO DE LA PIEZA					
	D			D+E		
	1.5 cc. .09 cu.in.	3 cc. .18 cu.in.	4.5 cc. .27 cu.in.	1.5 cc. .09 cu.in.	3 cc. .18 cu.in.	4.5 cc. .27 cu.in.
BSP	0644191	0644192	0644193	0644200	0644201	0644202
NPTF	0643386	0643387	0643388	0643395	0643396	0643397

Control visual

Puede ser aplicado como alternativa para visualizar o utilizar el movimiento del pasador del pistón.



SALIDAS	CÓDIGO DE LA PIEZA					
	A			A+C		
	1.5 cc. .09 cu.in.	3 cc. .18 cu.in.	4.5 cc. .27 cu.in.	1.5 cc. .09 cu.in.	3 cc. .18 cu.in.	4.5 cc. .27 cu.in.
BSP	0644164	0644165	0644166	0644173	0644174	0644175
NPTF	0643359	0643360	0643361	0643368	0643369	0643370



Control visual

Puede ser aplicado como alternativa para visualizar o utilizar el movimiento del pasador del pistón.

CARACTERÍSTICAS			 NORMAL (N)				 CON MEMORIA (M)				 CON MEMBRANA (P)		
ROSCADO	PRESIÓN MÁXIMA BAR	COLOR DE LA VARILLA O DE LA MEMBRANA	CH.	L	C. MÁX.	N.º DE LA PIEZA	CH.	L	C. MÁX.	N.º DE LA PIEZA	CH.	L	N.º DE LA PIEZA
BSP 1/8 Plateado Color	20	Azul	12	31,5	5	3290019	12	44	5	-	14	28,5	-
	30	Plateado				3290006				3290000			3290012
	50	Rojo				3290007				3290001			-
	50	Bronce				-				-			3290013
	75	Blanco				-				3290022			-
	100	Amarillo				3290008				3290002			3290014
	150	Negro				3290009				3290003			3290015
	200	Verde				3290010				3290004			3290016
	250	Celeste				3290011				3290005			3290017

INFORMACIÓN PARA EL PEDIDO

Utilice la tabla a continuación para buscar en la lista de precios de los conjuntos ya agrupados. En conjunto correspondiente está compuesto por el elemento inicial, los elementos dosificadores, el elemento final, tirantes con tuercas y arandelas.

TABLA DE CÓDIGOS										
TUERCA	ARANDELA	TIRANTE		ENTRADA SALIDA (ELEMENTO INICIAL)		DOSIFICADOR			ELEMENTO FINAL	
8	8	4		1		Máx. 10			1	
N.º DE LA PIEZA	N.º DE LA PIEZA	* N.º DE ELEMENTOS	CÓD. DE LA PIEZA	CÓD. DE LA PIEZA		CANT. DE CC	CÓD. DE LA PIEZA		CÓD. DE LA PIEZA	
				BSP 3/8"	NPTF 3/8"		BSP 1/4"	NPTF 1/8"		
0049031	0016087	3	0640728	0640655	0643096	0,5	0644150	0643450	0640657	
		4	0640729				1	0644151		0643451
		5	0640730				1,5	0644152		0643452
		6	0640731				2	0644153		0643453
		7	0640732				2,5	0644154		0643454
		8	0640733				3	0644155		0643455
		9	0640734				3,5	0644156		0643456
		10	0640735				4	0644157		0643457
							4,5	0644158		0643458
							5	0644159		0643459

RECAMBIOS - SERIE COMPLETA DE ANILLOS TIPO "O RING" (JUNTA T'ROICA)	CÓDIGO
Elemento de entrada	0640813
Elemento inicial	0640813
Elemento dosificador	0640812
Elemento final, ningún anillo de estanqueidad	0640918
Vitón elemento inicial	-
Vitón elemento dosificador	0640919

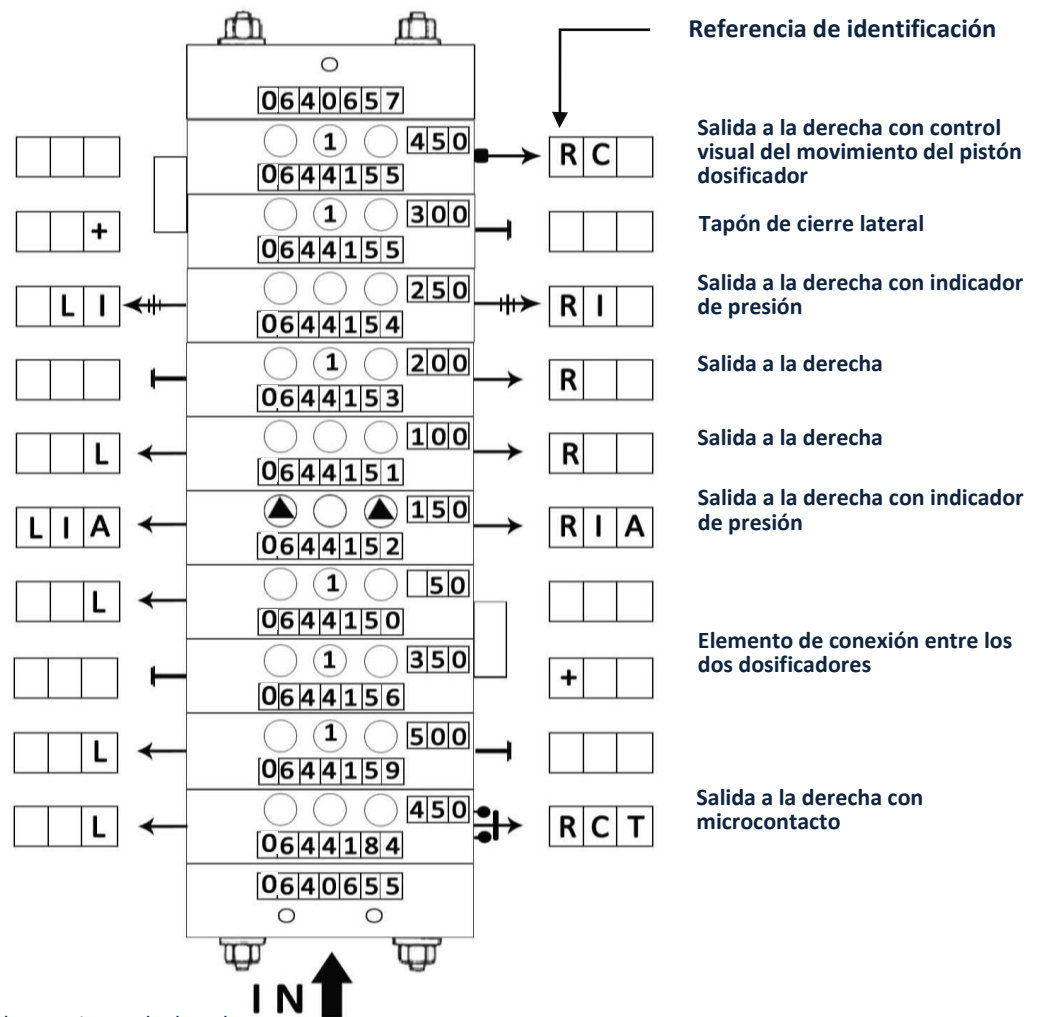
ELEMENTOS DE CONEXIÓN



RACOR (R)								ENLACE DE PUENTE									
ROSCADO	A	B	C	CH.	L	SEDE TUBO Ø	N.º DE LA PIEZA	CH.	L	H	I	CÓD. DE LA PIEZA	CH.	L	H	I	CÓD. DE LA PIEZA
BSP Color plateado	1/4	1/8	1/4	17	46	8	0640479	19	60	22,5	29,7	0640039	19	60	34	-	0640057
NPTF Color negro	1/4	1/8	1/4	19	45	-	0640131	19	60	24,5	29,7	0643155	19	60	32	29,7	0643160

COMPOSICIÓN DE LOS CONJUNTOS DE DOSIFICADORES SERIE "SA"

FIGURA PARA LA IDENTIFICACIÓN DE TODOS LOS DISPOSITIVOS UTILIZABLES EN UN CONJUNTO DE 10 ELEMENTOS DOSIFICADORES



Nota: La letra "R" indica que el montaje es a la derecha.
La letra "L" indica que el montaje es a la izquierda.

Es posible realizar el pedido del grupo incluso sin especificar los números de código individuales, sino utilizando únicamente las referencias de identificación. En este caso, el grupo se identificará de la siguiente manera:

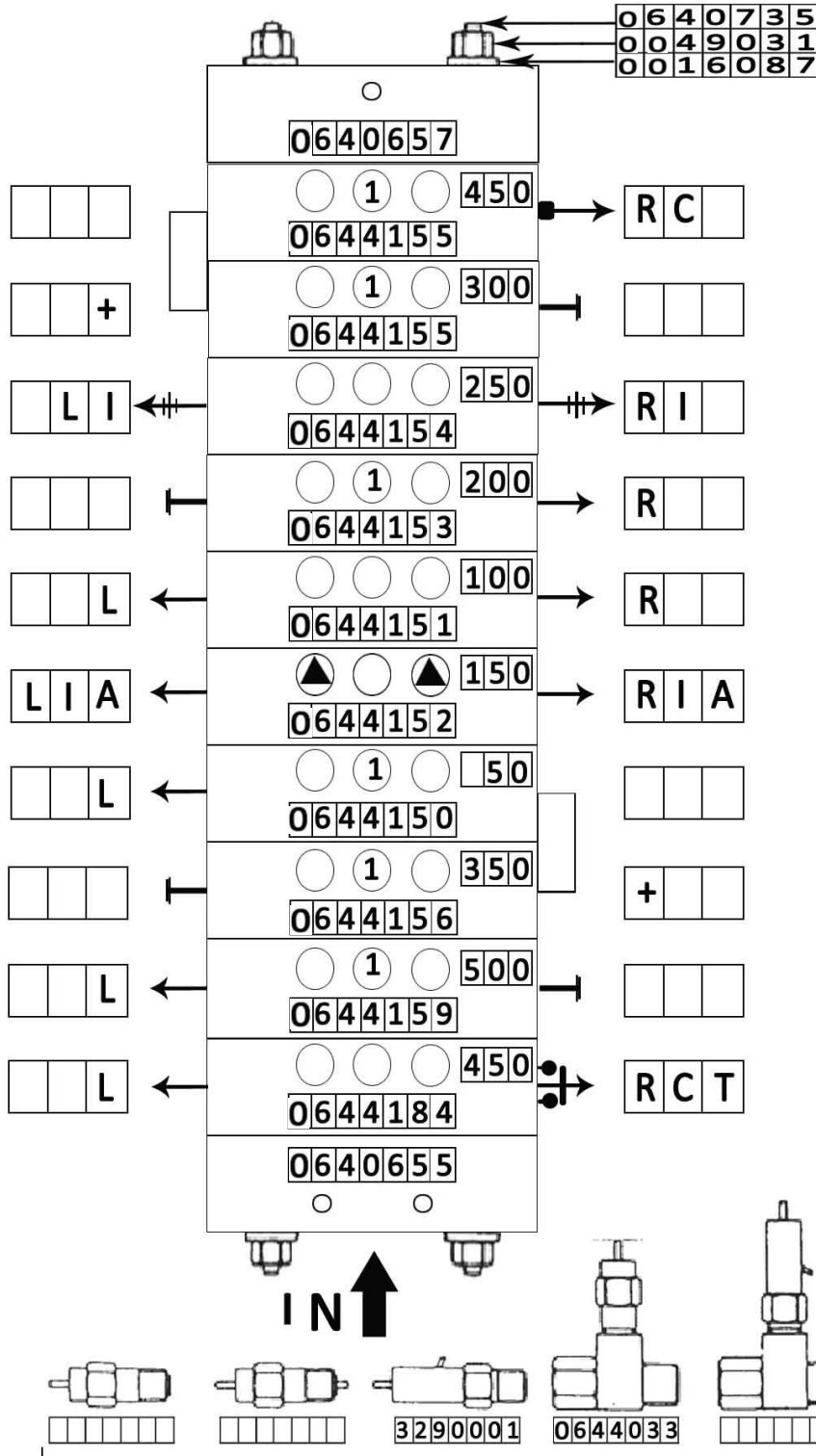
□450LRCT □500L □350+50L □150LIARIA □100LR □200R □250LIRI □300+450RC

El símbolo + indica que los dos componentes están unidos por medio de un enlace de puente.

El número de identificación del componente se refiere al número de dosificador indicado en el catálogo; con el valor Q del caudal multiplicado por 100.

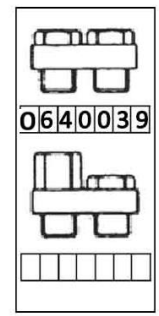
Ej.: 150 corresponde a un componente SA con dosificador 1,5 cc.

MÓDULO PARA FACILITAR LA LISTA DE LAS PARTES PARA REALIZAR EL PEDIDO



LISTA DE COMPONENTES	
Cant.	CÓDIGO
1	0640655
1	0640657
4	0049031
4	0016087
2	0640735
1	0644175
1	0644184
1	0644159
1	0644156
1	0644150
1	0644152
1	0644151
1	0644153
1	0644154
1	0644155
2	0644033
2	3290001
4	0640722
6	0640727
2	0640039

ELEMENTO DE CONEXIÓN



Junta para dosificador de una salida **0640727**
 Tapón de cierre lateral para dosificadores de una salida **0640722**

LEYENDA					
CT	Microcontacto	+	Enlace de puente	R	Salida a la derecha
CC	Interr. de láminas	I	Indic. de presión	L	Salida a la izquierda
C	Varilla	IA	Indic. de presión		Cierre lateral

Info distribuidor: