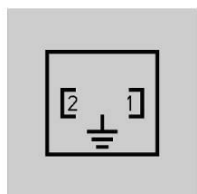
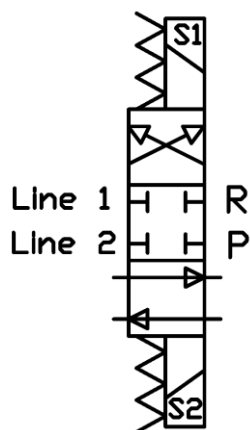
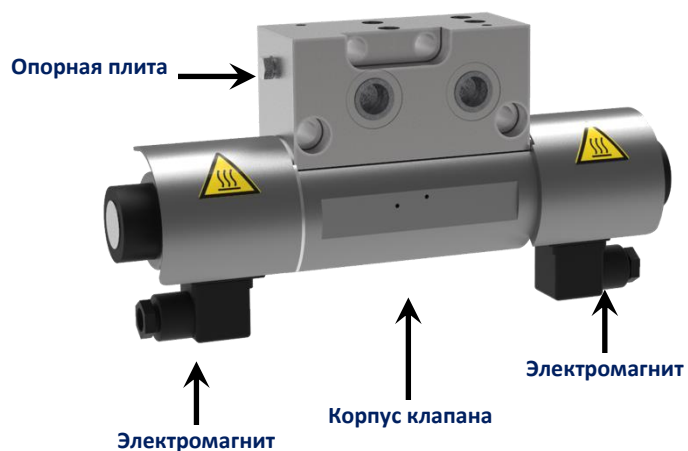


## РАСПРЕДЕЛИТЕЛЬНЫЙ КЛАПАН 4/3 для НАСОСОВ СЕРИИ SUMO II и MINI-SUMO II

Распределительный клапан 4/3 предназначен для изменения направления подачи смазки в двухлинейных системах (система 02 производства компании Dropsa). Может работать с консистентной смазкой макс. NLGI 2 и макс. давления 300 бар (4351 psi).

**Предназначение:** Управление подачей смазки от насоса в одну или другую линию смазки, с обязательным сбросом давления из нерабочей линии. В исходном положении, клапан закрывает обе линии.

команды, подаваемые на электромагнитные клапаны (S1 или S2), должны быть непрерывными для перемещения поршня в необходимое положение.



Разводка выводов  
подключения разъемов



Опорная плита для насосов серии SUMO II и Mini-SUMO II (Dropsa)

### ИСПОЛЬЗОВАНИЕ:

- **Двухлинейные системы:** изменение направления подачи смазки.
- **Прогрессивные системы и секционные.** В прогрессивных системах нужно заглушить 1-ый или 2-ой выход, а в секционных можно оставить оба выхода для подачи смазки на два разных механизма (две независимые прогрессивные системы).
- **Приложения с использованием консистентной смазки:** может применяться в любой схеме, требующей четырехходовой клапан 4/3.

### ПРЕИМУЩЕСТВА

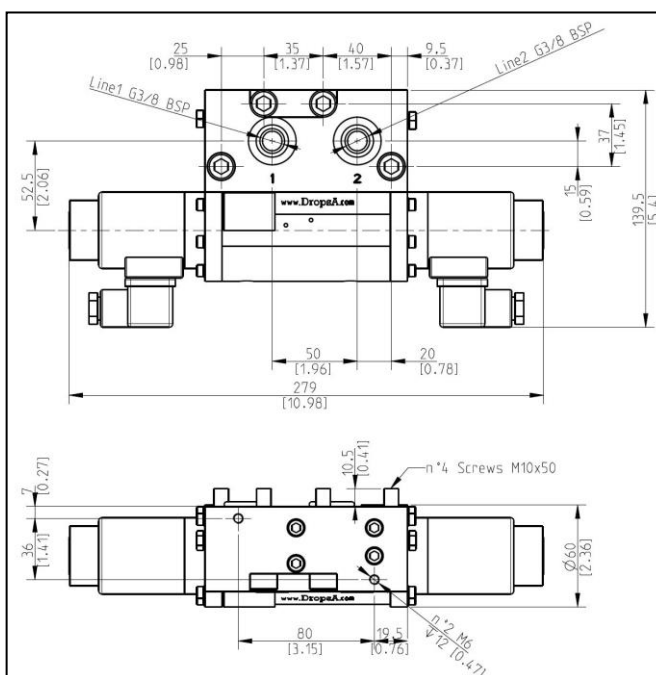
- **Модульная база:** простота в обслуживании, сводя к минимуму время простоя машины и избегая возможные риски загрязнения смазочного материала.
- **Использование электромагнита:** приводится в действие электромагнитами, поэтому не требует использование сжатого воздуха, как, например, в электропневматических клапанах.



## ТЕХНИЧЕСКИЕ ХАРАКТЕРИСТИКИ

Технические характеристики	
Напряжение питания	24V DC
Потребляемая мощность	48W
Потребляемая мощность обмотки	2 А
Степень защиты обмотки	IP 65
Максимальное производительность	400 см <sup>3</sup> /мин
Максимальное рабочее давление	300 бар (4351 psi)
Разъем выхода	G3/8" BSP
Рабочая температура	- 5 ÷ + 50 °C (23° ÷ +122° F)
Влажность (при эксплуатации)	90% отн. влажности.
Смазочные материалы	макс. NLGI2
Температура хранения	-20 ÷ +65 °C (-4° ÷ +149° F)

## ГАБАРИТЫ



## ИНФОРМАЦИЯ ДЛЯ ЗАКАЗА

Описание	Код
Распределительный клапан 4/3 24V DC	0083550

Описание	Код
Доп. элем. Комплект манометров (2 фитинга + 2 манометра)	3133910

Описание	Код	
Запчасти	Электромагнит 24V DC	3150016
	Эл. разъем	0039976
	OR прокладка клапан/насос (2 шт.)	3190500
	Правый манометр	3292172
	Левый манометр	3292171

Для инфо: