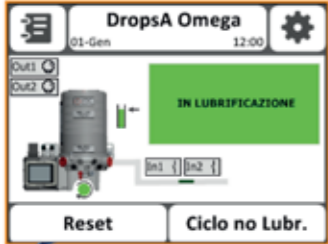
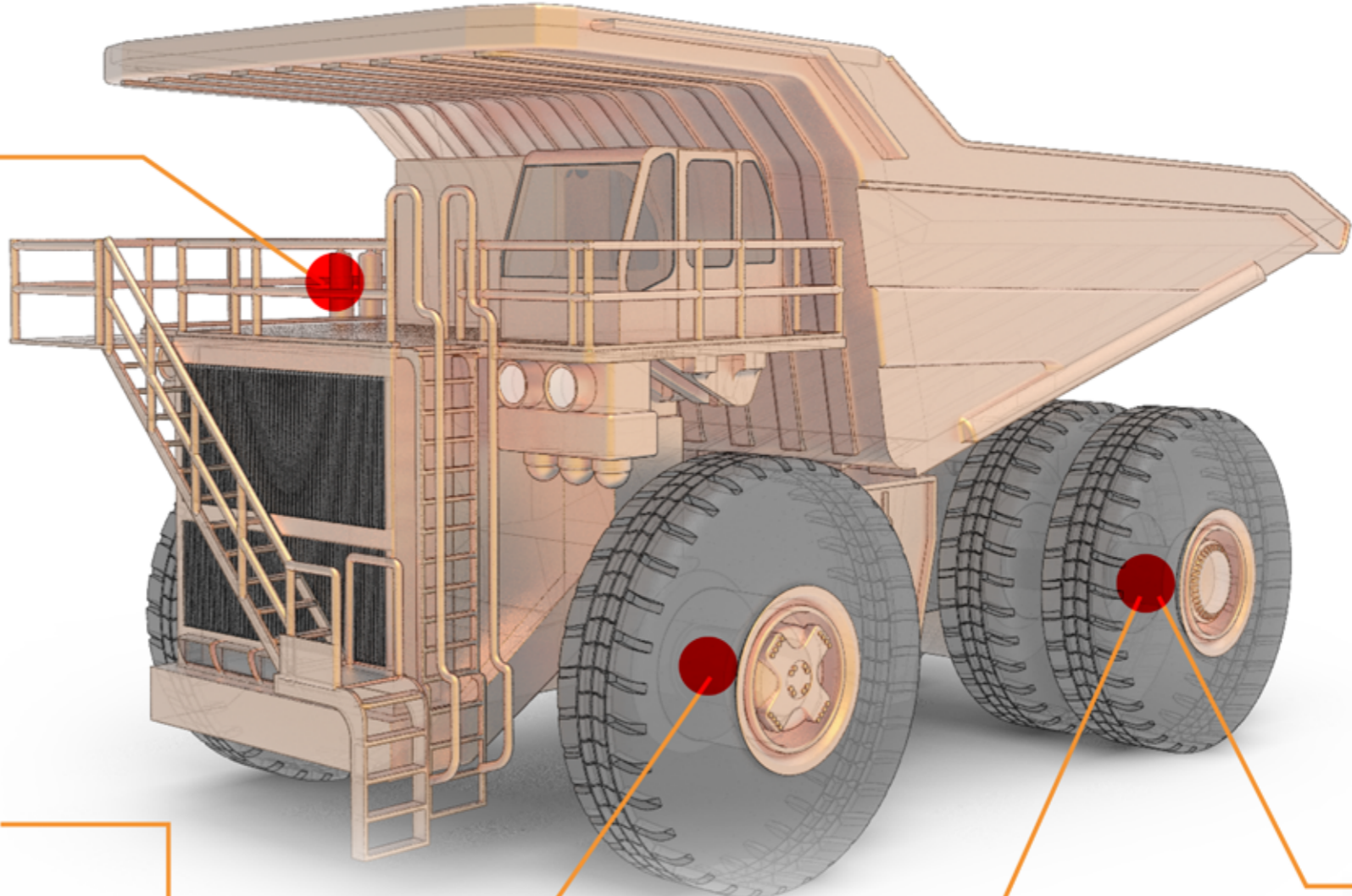


DropsA

Lubrication systems specialists

Bergbau- und Bauindustrie





AUTOMATISCHE OMEGA-PUMPE

Sie ist eine vielseitige Lösung für mittlere und kleine Systeme, die zur Versorgung von Anlagen mit unterschiedlichen Schmiersystemen eingesetzt werden kann: mit Dosierer (Pumpelementenpaar), direkt an Pumpstelle (8 Mini-Pumpen) oder mit Bausatz Freigabepumpe für Einspritzsysteme. Da es sich um eine Automatikpumpe handelt, kann sie im Alleinbetrieb verwendet werden.



NP-DOSIEREINHEITEN

Die nano-Progressive (nP) Dosiereinheiten von DropsA sind dank ihrer kompakten und robusten Bauweise die ideale Lösung für die Öl- und Fettschmierung in Anwendungen, die eine minimale, aber genaue Schmiermitteldosierung auf engstem Raum erfordern. Durch die progressive Bewegung der innerhalb der Gleitöffnung mit mikrometrischen Spielen verbundenen Kolben sind sie in der Lage, den Eingangsdurchsatz in sehr präzisen Mengen auf die verschiedenen verfügbaren Ausgänge zu verteilen. Dank des neuen Verriegelungsmechanismus zwischen den Elementen mit der Bezeichnung RigidLock hat nano-Progressive (nP) die Starrheit eines Monoblock-Dosierers, aber die Flexibilität einer einzelnen Modulareinheit.

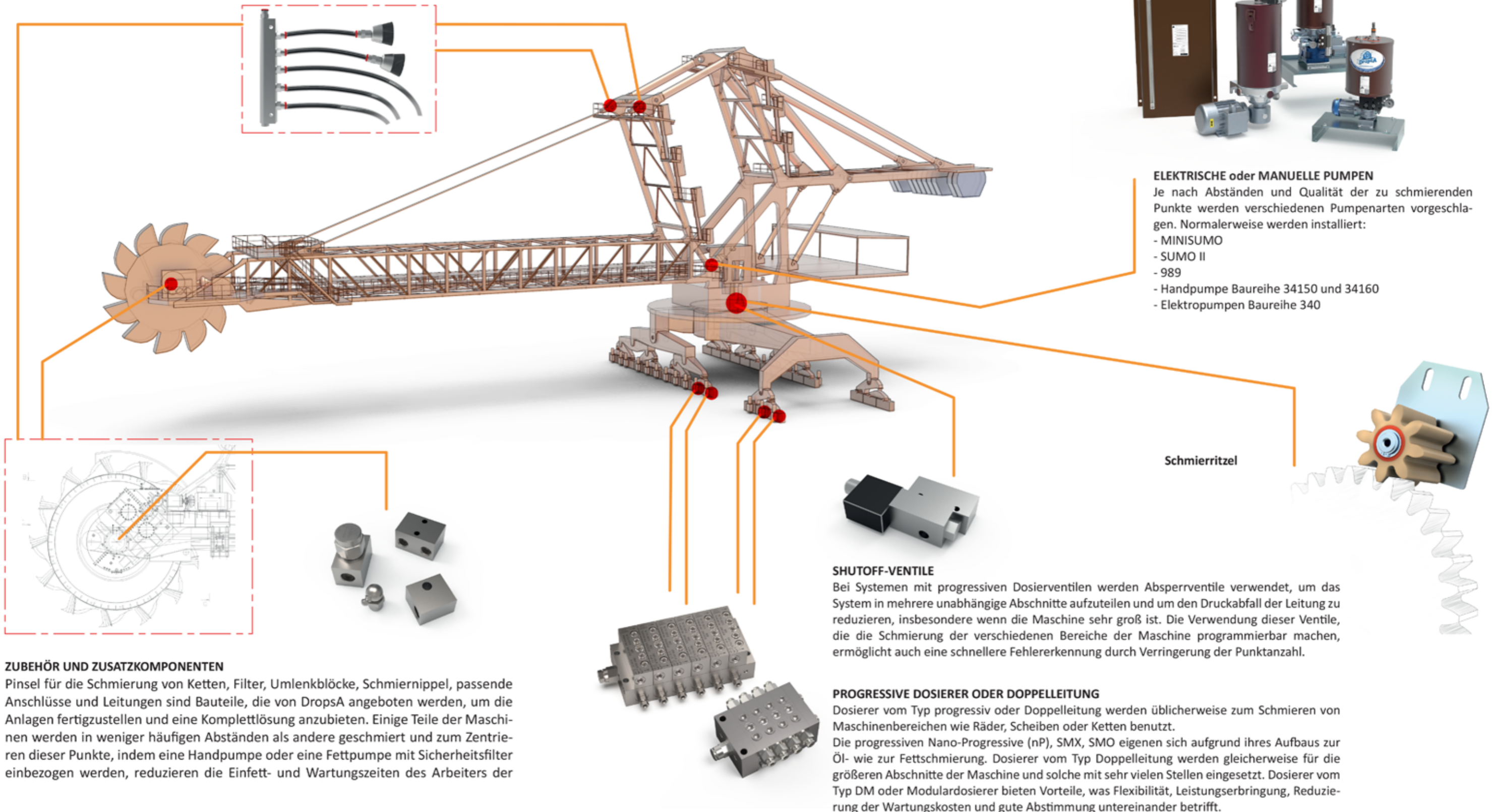


NIETTORI DL-1

Die Enspritzdüse DL-1 wurde zur Zufuhr von Schmiermittel über Druck der Versorgungsline an Reibungspunkte entwickelt, wodurch sie auch in kleinen Räumen in die Montagelinie eingesetzt werden kann. Der Durchsatz kann von außen eingestellt werden und es ist für die optische Betriebskontrolle ein Anzeiger eingebaut. Sie sind vielseitig und flexibel einsetzbar, da sie auf den Verteilern installiert werden können.



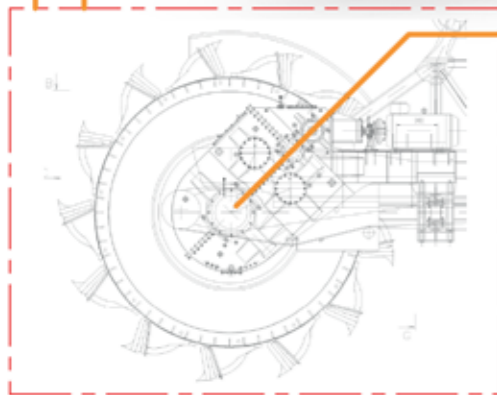
Stacker und Reclaimer sind große Maschinen, die im Bergbau zur Bewegung, Häufung und Wiedergewinnung von Materialien wie Kalk, Kohle, Mineralien benutzt werden (sie werden ferner bei der Getreideernte eingesetzt). Diese Maschinen fahren auf Schienen und bewegen sich in mindestens zwei Richtungen, horizontal entlang der Schiene und vertikal durch Armdrehung, der zudem gehoben und abgesenkt werden kann. Räder, Ausrichtungskupplung, Bucket-wheel, Seile, Lager und Transportbänder sind alles Bauteile, die geschmiert werden müssen und DropsA bietet spezifische personalisierte und automatisierte Lösungen.



ELEKTRISCHE oder MANUELLE PUMPEN
 Je nach Abständen und Qualität der zu schmierenden Punkte werden verschiedenen Pumpenarten vorgeschlagen. Normalerweise werden installiert:

- MINISUMO
- SUMO II
- 989
- Handpumpe Baureihe 34150 und 34160
- Elektropumpen Baureihe 340

Schmierritzel



ZUBEHÖR UND ZUSATZKOMPONENTEN

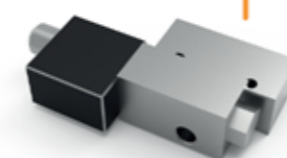
Pinsel für die Schmierung von Ketten, Filter, Umlenkblöcke, Schmiernippel, passende Anschlüsse und Leitungen sind Bauteile, die von DropsA angeboten werden, um die Anlagen fertigzustellen und eine Komplettlösung anzubieten. Einige Teile der Maschinen werden in weniger häufigen Abständen als andere geschmiert und zum Zentrieren dieser Punkte, indem eine Handpumpe oder eine Fettpumpe mit Sicherheitsfilter einbezogen werden, reduzieren die Einfett- und Wartungszeiten des Arbeiters der

SHUTOFF-VENTILE

Bei Systemen mit progressiven Dosierventilen werden Absperrventile verwendet, um das System in mehrere unabhängige Abschnitte aufzuteilen und um den Druckabfall der Leitung zu reduzieren, insbesondere wenn die Maschine sehr groß ist. Die Verwendung dieser Ventile, die die Schmierung der verschiedenen Bereiche der Maschine programmierbar machen, ermöglicht auch eine schnellere Fehlererkennung durch Verringerung der Punktanzahl.

PROGRESSIVE DOSIERER ODER DOPPELLEITUNG

Dosierer vom Typ progressiv oder Doppelleitung werden üblicherweise zum Schmieren von Maschinenbereichen wie Räder, Scheiben oder Ketten benutzt. Die progressiven Nano-Progressive (nP), SMX, SMO eignen sich aufgrund ihres Aufbaus zur Öl- wie zur Fettschmierung. Dosierer vom Typ Doppelleitung werden gleichermaßen für die größeren Abschnitte der Maschine und solche mit sehr vielen Stellen eingesetzt. Dosierer vom Typ DM oder Modular dosierer bieten Vorteile, was Flexibilität, Leistungserbringung, Reduzierung der Wartungskosten und gute Abstimmung untereinander betrifft.



Automatische Schmierung: Optimierung von Kosten und Arbeitszeiten



Der Einsatz von Schmiersystemen ist für das einwandfreie Funktionieren der Maschinen unerlässlich, vor allem wenn sie unter schwierigen Umgebungsbedingungen wie im Bergbau und im Bauwesen arbeiten. Die Installation eines automatischen Schmiersystems reduziert Maschinenstillstandszeiten, steuert den Schmiermittelverbrauch und erhöht die Lebensdauer von Lagern, Ketten und Getrieben. Dank seiner langjährigen Erfahrung und eines weit verzweigten Netzwerks von Büros und Einzelhändlern auf der ganzen Welt bietet DropsA spezifische Lösungen für jeden Bedarf und begleitet den Kunden von der Festlegung des Projekts bis zur Installation und zum Hilfestellung nach dem Verkauf. Die vorgeschlagenen Lösungen für den Bergbau und den Bausektor sind auf alle verschiedenen Maschinentypen anwendbar.



DropsA System-Lösungen



DropsA

Seit 1946 produziert DropsA Systeme und Komponenten für die zentralisierte Schmierung und entwickelt kontinuierlich neue Produkte und Patente, die dazu beigetragen haben, die Schmierstoffindustrie auf der ganzen Welt innovativer und wettbewerbsfähiger zu machen.

DropsA bietet eine weit gefächerte Produktpalette, die in der Lage ist, die Rentabilität und Produktivität Ihrer Maschinen zu maximieren und die neuesten Technologien in Bezug auf Systeme, Funktionsfähigkeit und Komponenten bereitzustellen. Dank der Niederlassungen und spezialisierten Vertriebskanäle bietet DropsA zeitnahe Antworten, Unterstützung und Kundenbetreuung vor Ort und global an und stellt weltweit die gleichen hohen Qualitätsstandards sicher.



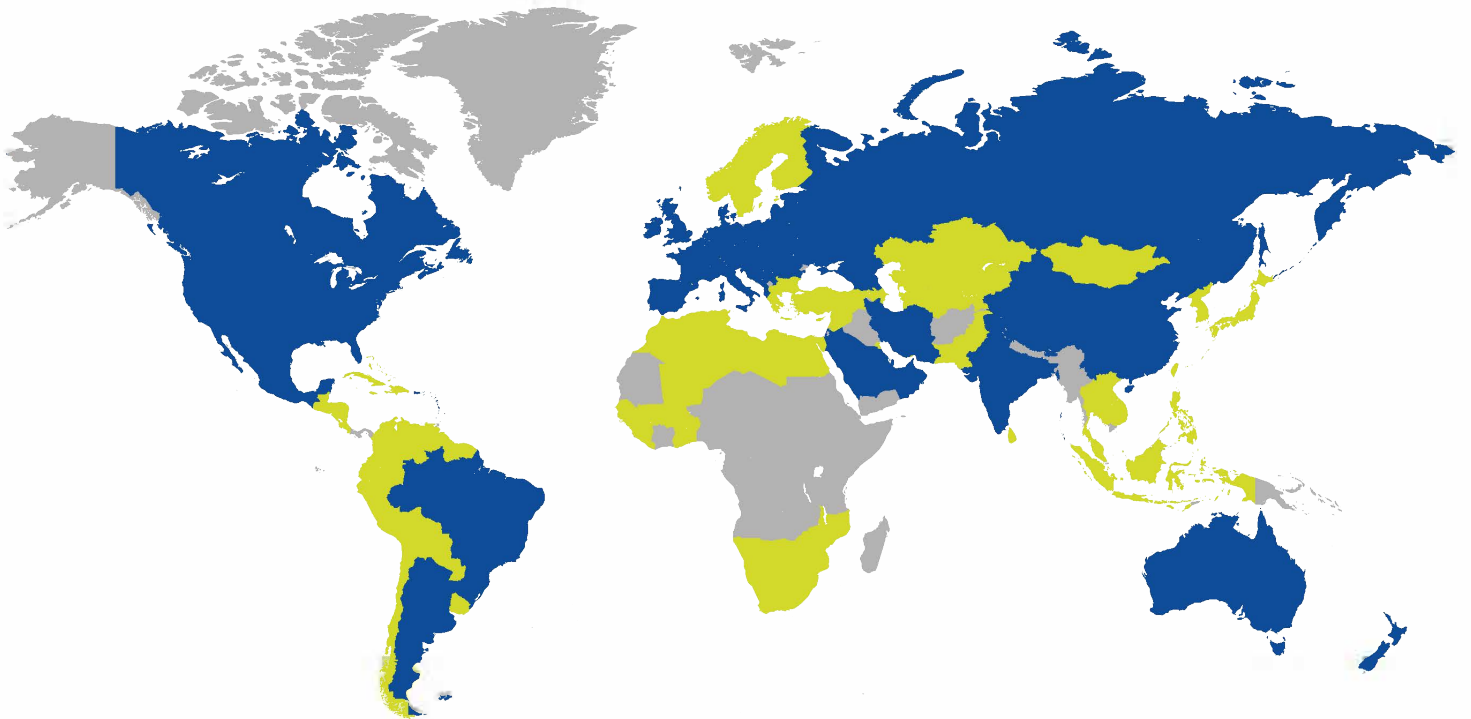
Die DropsA-Produktion

Die Produktions-, Verarbeitungs- und automatisierten Montagewerke, die sich im zentralen Werk in der Nähe von Mailand befinden, sind mit einem fortschrittlichen System zur Überwachung der Qualität und Rückverfolgbarkeit des Produkts ausgestattet, um sowohl eine hocheffiziente Verarbeitung als auch eine Produktmontage zu gewährleisten, welche die technischen Spezifikationen genau widerspiegelt. Kontinuierliche Investitionen in allen Bereichen der Planung, Entwicklung und Produktion der Produkte sorgen für eine konstante Steigerung der Zuverlässigkeit der Produkte.



DropsA

Lubrication systems specialists



@DropsA #LubricationSystems #Solutions #Innovation #Technology