

Valvole dosatrici Serie BHS



CARATTERISTICHE

- **Pressione di esercizio:**
400 bar (5800 psi)

- **Cicli di lavoro:**
max 100 al minuto

- **Temperatura:**
da -30°C a +80°C.

- **Lubrificanti:**
265 ASTM (NLGI 2)

- **Portata Fissa:**
1,5 cm³

Serie BHS - portata fissa 1,5 cm³

DESCRIZIONE

Corpo in acciaio speciale antifrizione, fori lappati, pistoni in acciaio temperati e lappati per tenute senza guarnizioni. Le valvole non utilizzano torrette di regolazione e sono impiegate in applicazioni speciali.

Dispositivo per unire o separare le due uscite, trattamento galvanico dei particolari esposti.

Le valvole dosatrici normalmente vengono fornite regolate con la massima portata salvo diversamente specificato in ordine.

CARATTERISTICHE TECNICHE

Temperatura: -30 ÷ +80°C.
Pressione max (in entrata): 400 bar (5800 psi.)
Cicli di lavoro: 100/min.
Viscosità Min.: 100 cSt (462 SSU)
Grassi Max.: 265 ASTM (NLGI 2)*
Conessioni:
entrata: 1/4"
uscita: 1/4"

(*) Per tipologie differenti di grasso contattare il vostro fornitore



Se si desidera utilizzare una sola uscita basterà sostituire il disco di tenuta X cod. 622077 con il disco di tenuta Y cod. 622076 (vedi disegno).
In questo caso la portata massima per ogni ciclo completo passa da 1,5 cm³ a 3 cm³.

FISSAGGIO

bussole in lega leggera cod. n 3008107 per evitare deformazioni causate da un avvitamento troppo stretto.

INFORMAZIONID'ORDINE

Filettatura	Cod.	Peso		N. uscite
		Kg.	Lbs.	
Standard BSP	B-53044	0,820	1.80	1-2
	B-53045	1,230	2.71	2-4
	B-53046	1,560	3.44	3-6
	B-53047	1,920	4.23	4-8
Din 3852 X BSP	B-53082	0,820	1.80	1-2
	B-53084	1,230	2.71	2-4
	B-53086	1,560	3.44	3-6
	B-53088	1,920	4.23	4-8
NPTF	B-53083	0,820	1.80	1-2
	B-53085	1,230	2.71	2-4
	B-53087	1,560	3.44	3-6
	B-53089	1,920	4.23	4-8

APPLICAZIONI

- Macchine utensili
- Presse di medie dimensioni
- Macchine di produzione packaging
- Presse per iniezione plastica
- Riduttori

INSTALLAZIONE/FUNZIONAMENTO

Ogni gruppo dosatore è composto da un pistone servo-comando (A) e da un pistone dosatore (B). Gli spostamenti dei pistoni illustrati nella fig. D-E/F-G mostra il funzionamento del gruppo dosatore con l'alternarsi dell'alimentazione del lubrificante nelle due linee. Figure D-E uscite separate – Figure F-G a una sola uscita. Gli alimentatori vengono normalmente forniti con le due uscite separate, salvo diversamente indicato in ordine.

SCHEMA DI FUNZIONAMENTO

2 uscite

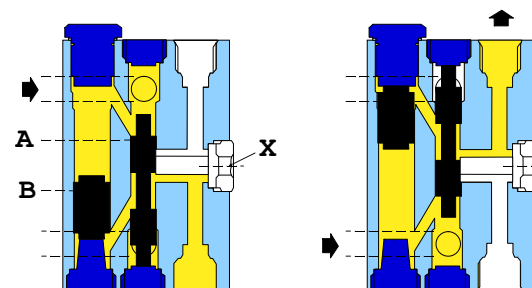


FIG. D.

FIG. E.

1 uscita

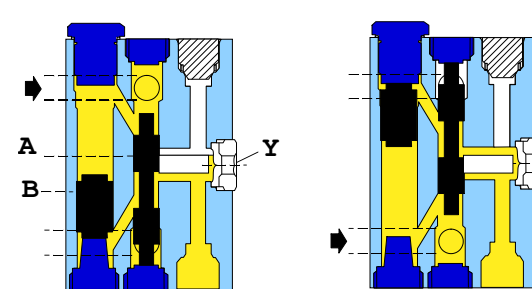


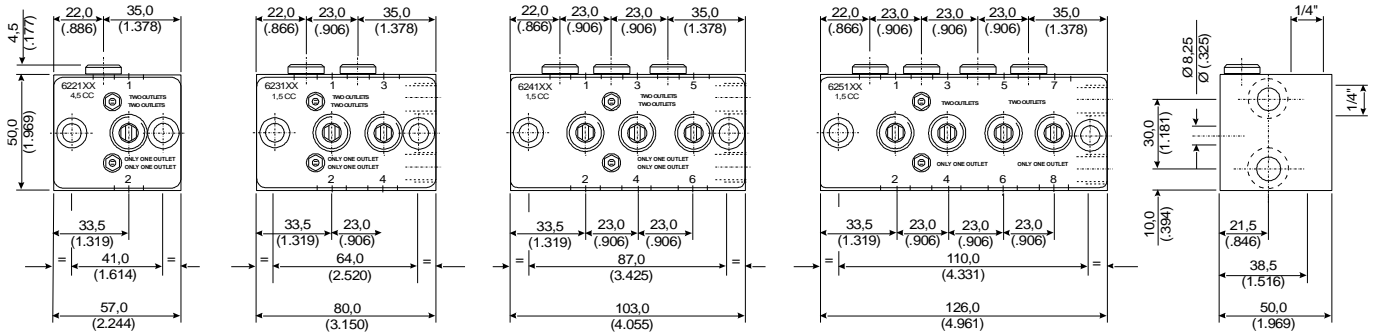
FIG. F.

FIG. G.

www.dropsa.com

Lubrication Made Simple

Valvole dosatrici Serie BHS



L'utilizzo dei DROPSA standard è più economico perché elimina un raccordo. Normalmente le valvole vengono fornite con la sede doppiocoeno per tubo diametro 8 mm.

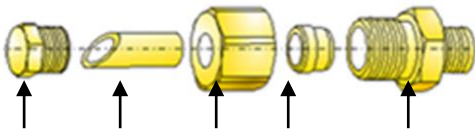
VALVOLA DI NON RITORNO DA APPLICARE SE RICHIESTA SULL'USCITA DEL RACCORDO TUBO. DA ORDINARE SEPARATAMENTE
COD 92313 BSP
COD 92340 NPTF



1/4" BSP
 1/4" NPTF

DROPSA STANDARD				
RIDUZIONE	DOPPIOCONO	DADO	TUBO	TAPPO
671038	93006 93008	92014 92053	6 8	91011 91011

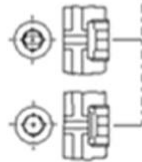
ENTRATE 1/4"



DROPSA STANDARD-DIN 3852 BSP Ø mm				
TAPPO	Ø TUBO	DADO	ANELLO	RACCORDO
926001	8	91402	91596	92266
	10	91406	91601	92242
	12	91411	91607	92198
NPTF TENUTA A SECCO Ø INCHES				
850281	5/16	850201	850221	850252
	3/8	850202	850222	850254
	1/2	850203	850223	850256

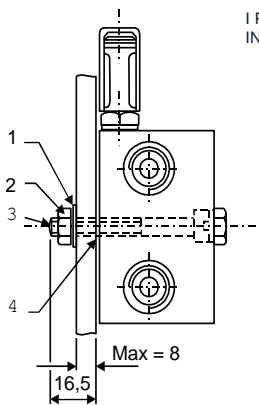
*622077

*622076



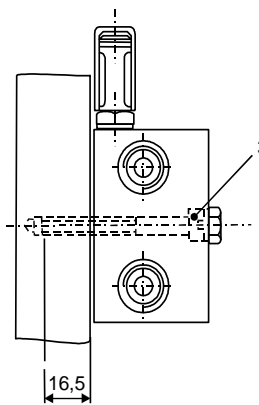
DIN 3852 BSP Ø mm				
RACCORDO	ANELLO	DADO	ØTUBO	TAPPO
91952	91590	91396	6	622167
91959	91596	91401	8	
91966	91601	91406	10	
NPTF TENUTA A SECCO Ø INCHES				
850250	850220	850200	1/4	850281
850252	850221	850201	5/8	
850254	850222	850202	3/8	

*IL DISCO DI TENUTA PER DUE USCITE È MARCATO IN TESTA CON DUE SEGNI PARALLELI **COD 622077**, MENTRE IL DISCO DI TENUTA A UNA USCITA È MARCATO IN CENTRO CON UN PICCOLO CERCHIO **COD 622076**

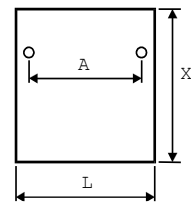


I PARTICOLARI DI FISSAGGIO DELLA VALVOLA DOSATRICE INDICATI CON * DEVONO ESSERE ORDINATI SEPARATAMENTE

Pos.	Part No.	Qty.	Description	
●1	16012	2	Spring washer	Metric
●2	16406	2	Nut M8 - Hex	
●3	12552	2	Screw M8 x 60	
●4	3008107	2	Bushing	
●1	16012	2	Spring washer	Inch
●2	16500	2	Nut 5/16-24 UNF x 2-1/2	
●3	12561	2	Screw 5/16-24 UNF x 2-1/2	
●4	3008107	2	Bushing	



PIASTRE A SALDARE



N	COD.	DIMENSIONI MM.(INCHES)		
		A	L	X
1	111581	41 (1.614)	60 (2.362)	140 (5.511)
2	111582	64 (2.520)	85 (3.346)	140 (5.511)
3	111583	87 (3.425)	110 (4.330)	140 (5.511)
4	111584	110 (4.330)	130 (5.118)	140 (5.511)