



CARATTERISTICHE

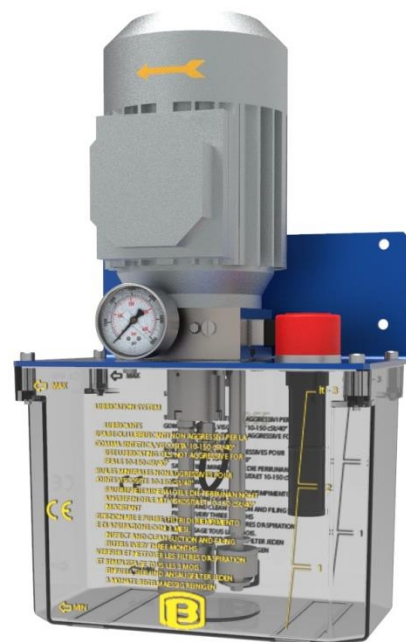
- Per olio
- Compatibile con Sistema 010
- Sensore di livello a galleggiante
- Capacità serbatoio: 2-2,7-3 Lt
- Portata: 350-500 cm³/min
- Valvola di decompressione
- Valvola di massima pressione

Serie GRD-GMD

DESCRIZIONE

Gruppi dotati di motore elettrico **trifase**, 90 W e **monofase**, 90 W previsti per l'alimentazione di sistemi di lubrificazione centralizzata **funzionanti ad olio**. Le pompe con portata 350-500 cm³/min., sono dotate di valvola di max. pressione, manometro e decompressore. Tutti i serbatoi metallici dispongono di un indicatore visivo di livello, mentre i tipi termoplastici sono trasparenti. Tutti i gruppi possono essere predisposti con un pressostato a bordo. Essi consentono quindi di controllare la pressione del sistema e attraverso un **contatto NA**.

Il pressostato è regolabile da **10 a 20 bar** e viene tarato al collaudo a **18 bar** e protetto da un cappuccio di gomma nera. Il **contatto di livello** che normalmente è NA può essere richiesto anche in NC.



DATI TECNICI

| CARATTERISTICHE ELETTRICHE | |
|--|---|
| Grado di protezione motore | IP 55 |
| Minimo livello | Con galleggiante |
| Segnale di uscita livello a galleggiante | Contatto pulito max tensione 50V, max potenza 50 W. Contatto NA. |
| Connettore per livello (ottico galleggiante) | DIN 43650 |
| Pressostato | Contatto chiuso in allarme di max. pressione di taratura (18 bar) |
| Segnale di uscita pressostato | Contatto pulito max. tensione 42V, max. potenza 100 W |
| CARATTERISTICHE IDRAULICHE | |
| Sistema pompante | Pompa ad ingranaggi |
| Pressioni di lavoro massime | - 70 bar - motore trifase (A servizio intermittente max 5 min con pausa rapporto 1:1) - 40 bar (motore monofase) - max 30 bar a servizio continuo |
| Attacco uscita | G1/8" BSP |
| Capacità serbatoio | 2, 2,7, 3L |
| Filtro | Grado di filtraggio 1000 µ |
| By-pass | Regolabile 0÷70 bar – pretarato 22÷28bar |
| Temperatura di utilizzo | + 5 ÷ + 70 °C |
| Umidità di esercizio | 90 % umidità rel. |
| Lubrificanti ammessi | Olio lubrificante minerale min 32 cSt |
| Temperatura di conservazione | -20 ÷ +65 °C |
| Livello di pressione sonora continuo | < 70 dB(A) |

APPLICAZIONI

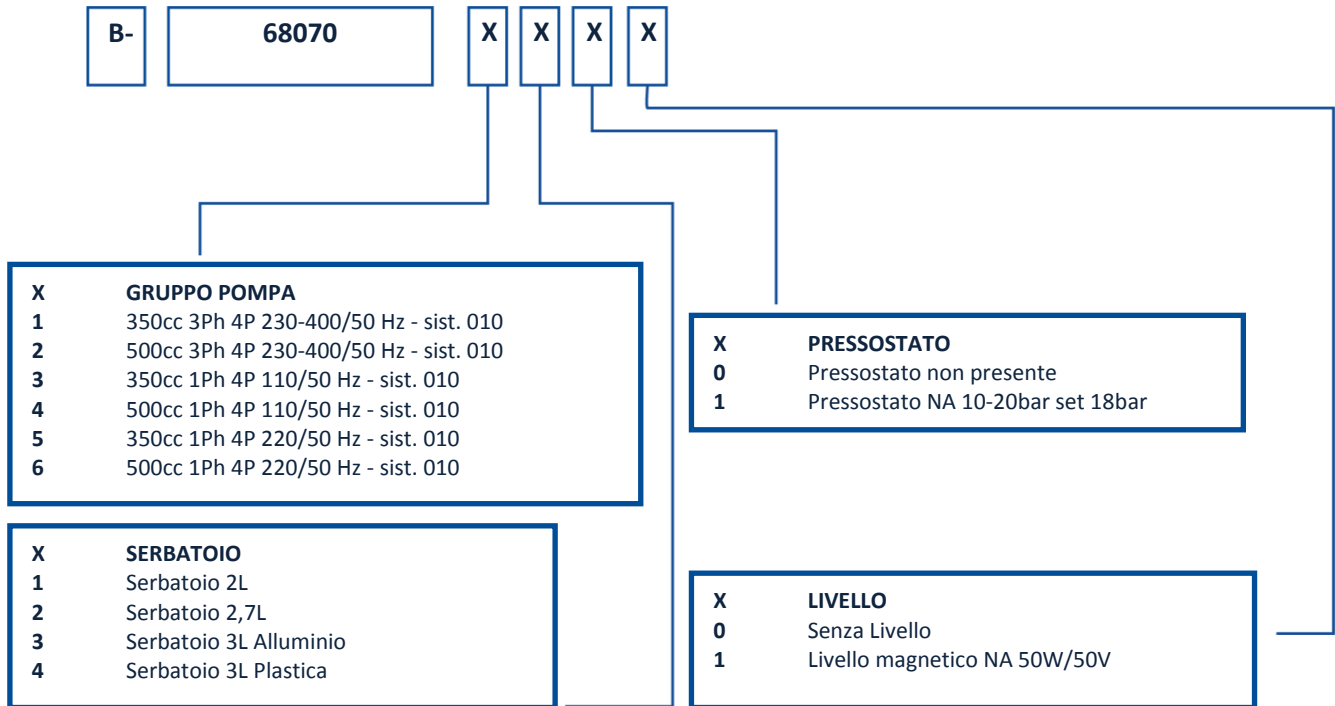
- Macchine utensili
- Presse di medie dimensioni
- Macchine di produzione packaging
- Presse per iniezione plastica
- Riduttori

Serie GRD-GMD

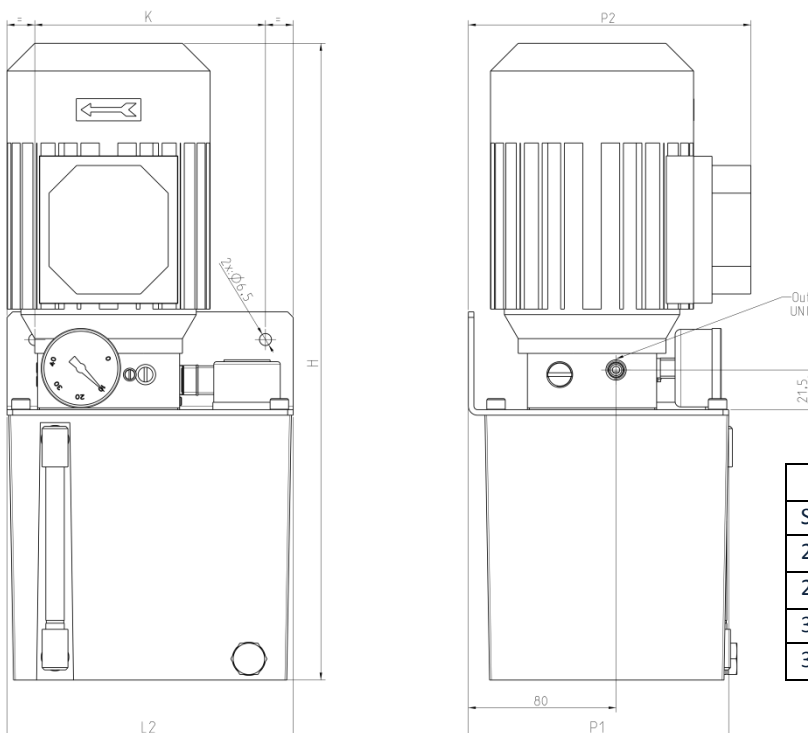
POMPE A COMANDO ELETTRICO CON SERBATOIO



COMPOSIZIONE PRODOTTO



DIMENSIONI



| VARIATE DIMENSIONI | | | | | | |
|--------------------|-----|-------|-----|-----|-----|-----|
| SERBATOIO | H | L1 | L2 | P1 | P2 | K |
| 2L ALLUMINIO | 345 | 155 | 155 | 141 | 153 | 125 |
| 2.7 PLASTICA | 353 | 155 | 155 | 141 | 153 | 125 |
| 3L PLASTICA | 353 | 206.5 | 207 | 141 | 153 | 180 |
| 3L ALLUMINIO | 354 | 195 | 195 | 145 | 153 | 165 |

Serie GRD-GMD

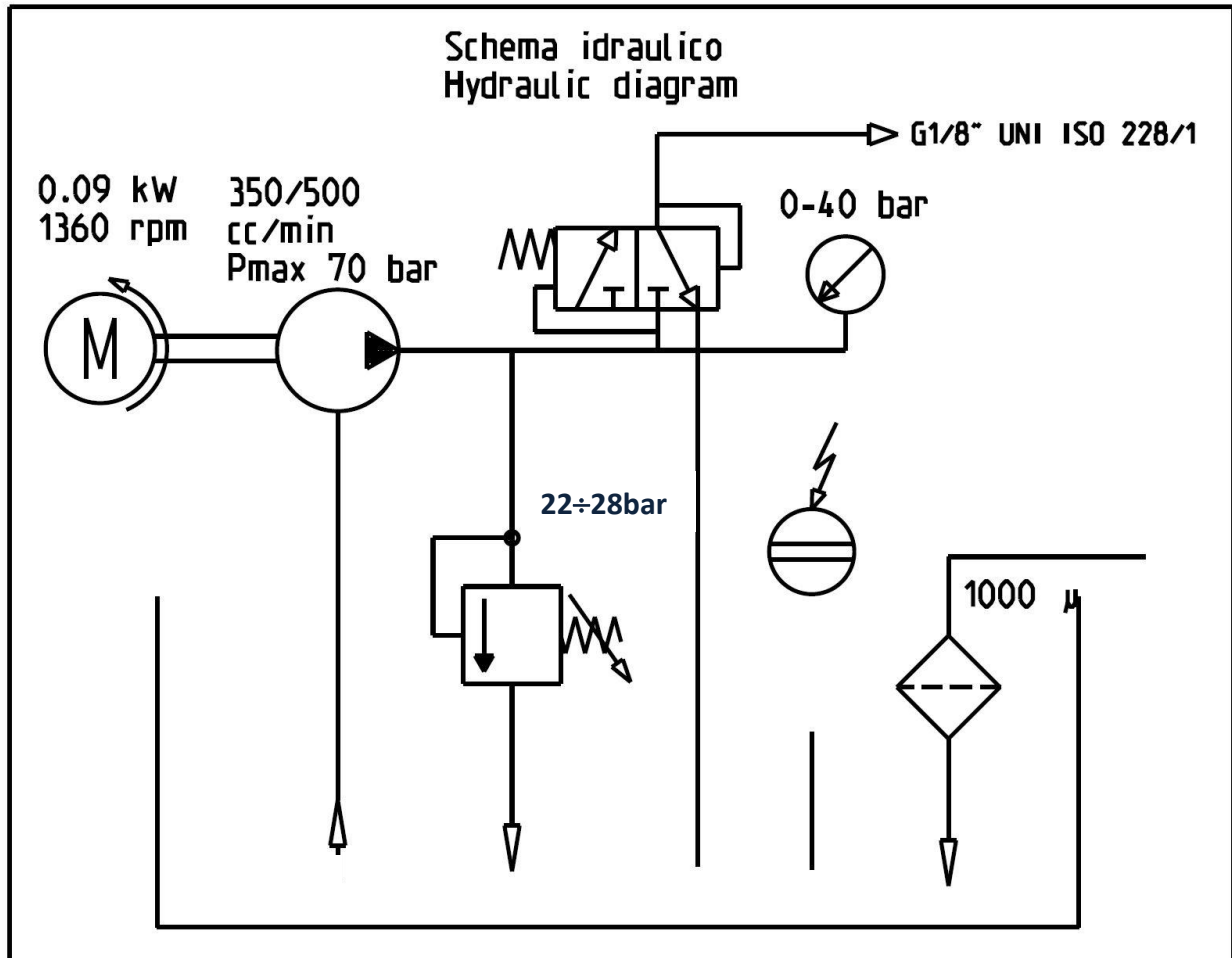
POMPE A COMANDO ELETTRICO CON SERBATOIO



B Lubrication
Systems

TECHNOSYSTEMS

A **DropsA** Company



www.b-lubricationsystems.com
www.dropsa.com

Lubrication Made Simple

BC2367PI WK 34/20

I prodotti B Technosystems Lubrication Systems sono acquistabili da Dropsa, D-Systems o da uno dei nostri distributori

Info Distributore: