

适用于稀油或干油润滑的经济型解决方案

性能

- 2 种版本:
- 手动
- 自动
- 可使用稀油和干油
- 油箱: 2L -3L
- 可编程的电子板
- 外部连接器线路板
- 液位:
- 浮标式
- 红外线式

Smart3 是紧凑型多功能泵, 是润滑系统最经济的解决方案。该泵可以使用稀油或干油进行润滑。

该泵有**两种版本**, 一种是连接到外部 PLC 来手动管理润滑循环, 另一种是结合集成式控制板进行自动管理。

Smart3 是单线应用尤其是 33V 阀门系统的理想选择。



自动版

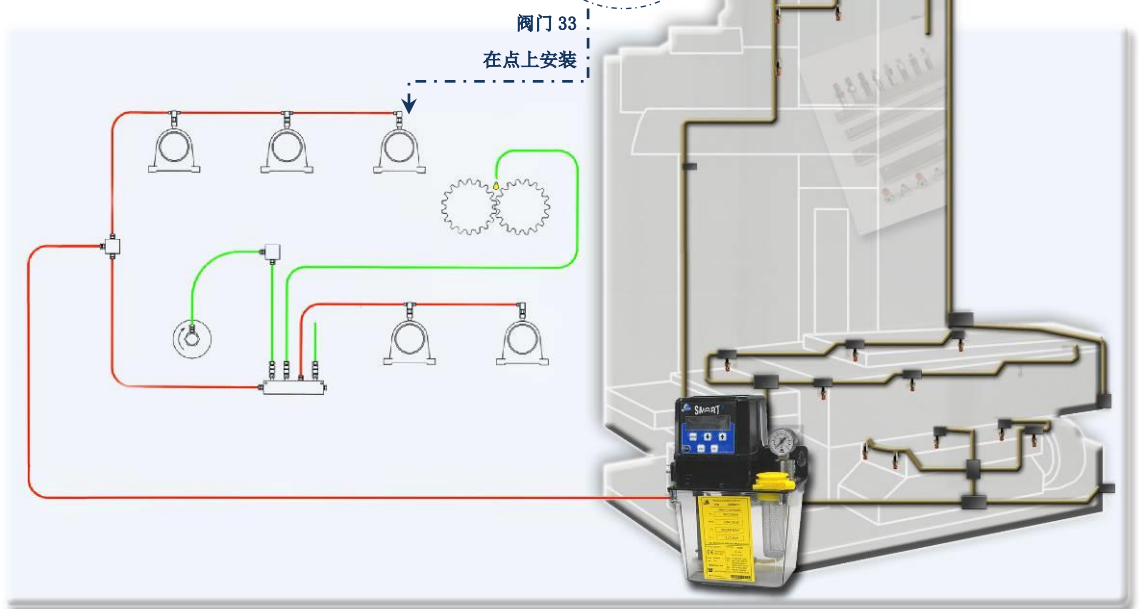
完全自主管理循环时间、报警和控制

手动版

通过外部 PLC 管理润滑循环

配合 33V 阀门的应用示例

将 SMART3 泵搭配使用 33 阀, 您将获得一款品质卓越、性能出色、经济效益高的润滑系统。



应用

- 机床
- 干油或稀油中小型系统
- 加工中心
- 外部系统

新一代控制技术管理润滑循环

提供有多种监控方案和润滑控制：

- 1. 循环模式：** 暂停的时长以时间为单位或者以外部的脉冲计数为单位；两种情况对每种组合都有效。
- 2. 脉冲模式：** 暂停和润滑均由外部脉冲决定。此外，在润滑循环期间，可监控循环传感器，以确保系统正确运行。如果没有检测到外部的脉冲信号，该泵可以暂停润滑循环。
- 3. 待机：** 在此阶段润滑系统为禁用状态，直至下一个润滑循环开始。

其他功能：

多循环：

通过“多循环”功能可以非常准确地控制润滑，仅在一次循环中获得正确的润滑剂量。

暂停功能：

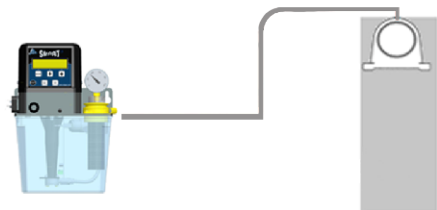
在“循环”模式下，“脉冲”输入可用于暂停润滑循环。这有利于临时停止润滑，比如在更换刀具的时候。此功能在没有收到脉冲信号时，使系统暂停运转。在以时间为准的系统中，“暂停”功能可以通过远程控制停止计数器而实现。

选配远程报警，包含编码信号输出：

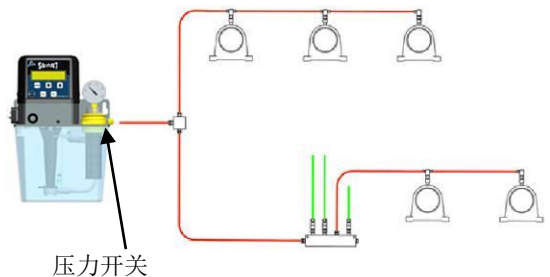
Smart3 除了具备一个用于远程报警连接的继电器触点外，还能发送一个编码信号。当确定了编码报警信号后，泵会把错误代码作为脉冲信号发送给报警触点，显示在屏幕上。这意味着远程 PLC 可计算脉冲次数，识别发送的报警类型，而不像其他系统一样发出一般报警。

可以在“高级菜单”中执行参数“循环结束”和“润滑类型”

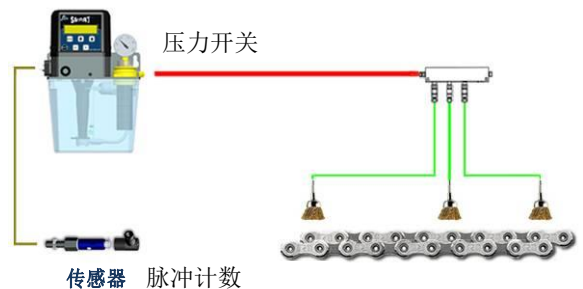
简单循环



带压力开关控制的循环（内部）

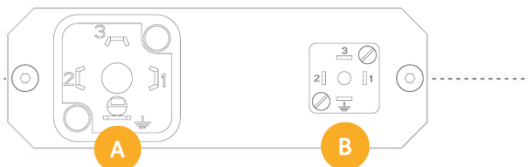


通过外部脉冲信号进行润滑带压力开关控制（内部）

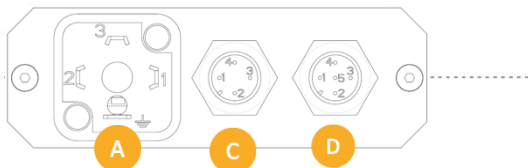


电路连接

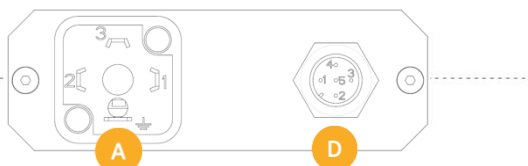
类型 1



类型 2



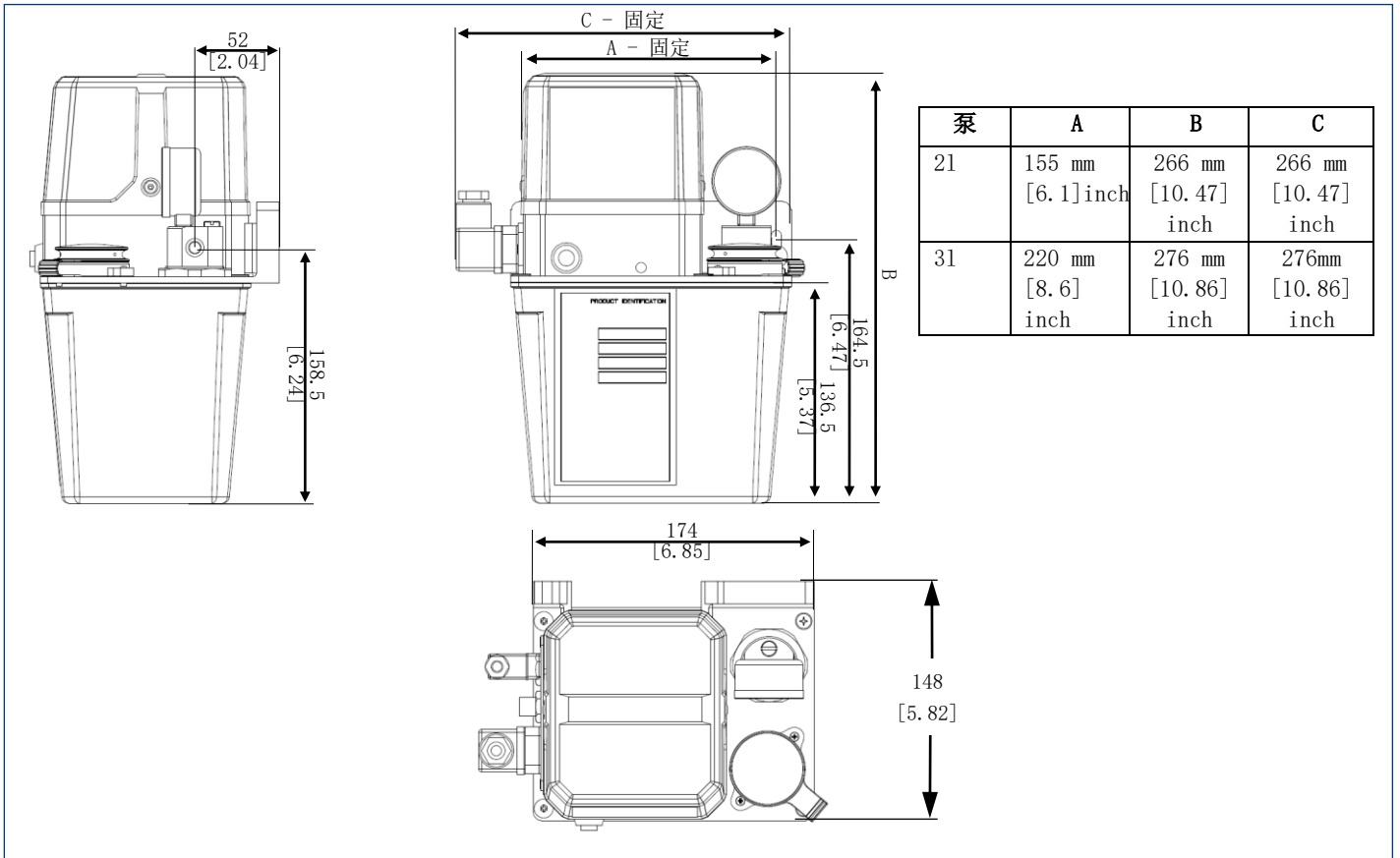
类型 3



- A DIN 43650
- B DIN 40050
- C M12X1-PIN 4
- D M12X1-PIN 5

数种不同连接使安装十分方便

外形尺寸 (图纸不按比例)



技术特性

电机	110V - 2p - 50/60 Hz 140/175W - (2800/3500 rpm) 230V - 2p - 50 Hz 135 W - (2800 rpm) 230V - 2p - 60 Hz 170 W - (3500 rpm) 24 VDC - 55 W - (2800 rpm)
电泵防护等级	IP 55
泵系统	齿轮泵
排量	180 cc/min @ 2800 rpm - 220 cc/min @ 3500 rpm
最大工作压力	30 bar
出口接口	G1/8" BSP
浮标式最低液位计	有润滑油时, 为 NC 信号
红外光学最低液位计	有短路保护的 NPN/PNP 型号, 最低液位时关闭
过滤器	过滤等级 1000 μ
旁通装置	可调整范围 0-30 bar - 预置为 25 bar
压力开关	10-20bar - 预置为 18 bar
使用温度	+ 5 ÷ + 60 °C
可用的润滑油	稀油 32 cSt-320 cSt; 干油至多 NLGI000;
储存温度	-20 ÷ +80 °C
连续声压级别	< 70 dB(A)
建议连续作业最长时间	1 min
待机最短时间	5 次 T-on

订购信息

SMART3 - 自动版 - 带控制器

液位计	警报	线路板	线路板代码	电源	编号	
					2 升油箱	3 升油箱
磁性	NO/NC 触点	类型 1	3133807	24VDC	4011018	4011318
				110VAC-50/60Hz	4011118	4011418
				230VAC-50/Hz	4011218	4011518
				230VAC-60Hz	4011618	4011718
光学	NO/NC 触点	类型 2	3133806	24VDC	4011019	4011319
				110VAC-50/60Hz	4011119	4011419
				230VAC-50/Hz	4011219	4011519
				230VAC-60Hz	4011619	4011719



SMART³

SMART3 - 手动版 - 无控制器

液位	警报	线路板	线路板代码	电源	编号	
					2 升油箱	3 升油箱
磁性	触点 无油时液位计串行打开 压力开关在压力下打开	类型 1	3133800	24VDC	4010000	4010300
				110VAC-50/60Hz	4010100	4010400
				230VAC-50/Hz	4010200	4010500
				230VAC-60Hz	4010600	4010700
	触点 无油时液位计平行打开 压力开关在压力下打开	类型 3	3133801	24VDC	4010001	4010301
				110VAC-50/60Hz	4010101	4010401
				230VAC-50/Hz	4010201	4010501
				230VAC-60Hz	4010601	4010701
	触点 无油时液位计串行打开 压力开关在压力下关闭	类型 1	3133800	24VDC	4010020	4010320
				110VAC-50/60Hz	4010120	4010420
				230VAC-50/Hz	4010220	4010520
				230VAC-60Hz	4010620	4010720
触点 无油时液位计平行打开 压力开关在压力下关闭	类型 3	3133801	24VDC	4010021	4010321	
			110VAC-50/60Hz	4010121	4010421	
			230VAC-50/Hz	4010221	4010521	
			230VAC-60Hz	4010621	4010721	
光学	触点串行 N 液位计, 压力开关在压力下打开	类型 3	3133802	24VDC	4010012	4010312
				110VAC-50/60Hz	4010112	4010412
				230VAC-50/Hz	4010212	4010512
				230VAC-60Hz	4010612	4010712
	触点平行 N 液位计, 压力开关在压力下打开	类型 2	3133803	24VDC	4010013	4010313
				110VAC-50/60Hz	4010113	4010413
				230VAC-50/Hz	4010213	4010513
				230VAC-60Hz	4010613	4010713
	触点串行 P 液位计, 压力开关在压力下打开	类型 3	3133804	24VDC	4010014	4010314
				110VAC-50/60Hz	4010114	4010414
				230VAC-50/Hz	4010214	4010514
				230VAC-60Hz	4010614	4010714
触点平行 P 液位计, 压力开关在压力下打开	类型 2	3133805	24VDC	4010015	4010315	
			110VAC-50/60Hz	4010115	4010415	
			230VAC-50/Hz	4010215	4010515	
			230VAC-60Hz	4010615	4010715	
触点平行 P 液位计, 压力开关在压力下关闭	类型 2	3133805	230VAC-60Hz	-	4010525	

配件

部件	描述	编号
C 连接器 M12 X 1	4 极母连接器	0039169
D 连接器 MPM 193-07	5 极母连接器	0039170
A 连接器 DIN 43650	2 极接地母连接器 - 输出电缆 PG9	0039976
B 连接器 DIN 40050	3 极接地母连接器 - 微型化	0039841

备件

部件	描述	编号
泵	排量 180 CC	3099166
发动机	110VAC 50/60Hz 单相- 140/175W 2P	3301565
	230VAC 50Hz 单相- 135W 2P	3301567
	230VAC 60Hz 单相- 170W 2P	3301600
	24VDC	3301582
高度传感器	磁性	1655763
	光学	1639201
过滤器	级别 1000µ	3130466

备件

部件	描述	编号
油箱	2 l	6770102
	3 l	6770033
压力计	0 -100 bar	0020564
压力开关	NA 10-20 bar set. 18bar	3291048
	NC 10-20 bar set. 18bar	3291035
电子板	110VAC	1639225
	230VAC	1639224
	24VDC	1639226

分配器信息:

C2194PC WK 37/20

Dropsa 产品可以从 Dropsa 分公司和授权经销商处购得, 详见网站 www.dropsa.com/contact
或者发邮件至 sales@dropsa.com