

CONTATTI

www.dropsa.com

sales@dropsa.com

ITALIA

Dropsa SpA

t. +39 02-250791

f. +39 02-25079767

U.K.

Dropsa (UK) Ltd

t. +44 (0)1784-

431177

f. +44 (0)1784-438598

GERMANY

Dropsa GmbH

t. +49 (0)211-394-011

f. +49 (0)211-394-013

FRANCE

Dropsa Ame

t. +33 (0)1-3993-0033

f. +33 (0)1-3986-2636

U.S.A.

Dropsa Corporation

t. +1 586-566-1540

f. +1 586-566-1541

AUSTRALIA

Dropsa Australia Ltd.

t. +61 (02)-9938-6644

f. +61 (0)2-9938-6611

BRAZIL

Dropsa Brasil Ind.e

Com.Ltda

t. +55 (0)11-563-10007

f. +55 (0)11-563-19408

CHINA

Dropsa Lubrication

Systems (Shanghai)

Co., Ltd

t. +86 (021) 67740275

f. +86 (021) 67740205

INVERTITORE A PRESSIONE

CODICE 86198 PRESSIONE DI ESERCIZIO 10-50 BAR MAX

CODICE 86199 PRESSIONE DI ESERCIZIO 60-300 BAR MAX

CODICE 86200 PRESSIONE DI ESERCIZIO 70-200 BAR MAX

FUNZIONAMENTO

Il lubrificante che viene dalla pompa attraverso la parte centrale del pistone A (fig. 1) si distribuisce nella camera C entrando nella linea 1, tenendo posizionato verso sinistra il pistone B.

Quando si raggiunge la pressione di taratura della molla M1 il pistoncino S1 della valvola di sequenza si solleva e permette al lubrificante di entrare nella camera D.

Il pistone A si sposta verso sinistra; si invia lubrificante nella camera E, il pistone B si sposta verso destra (fig. 2) ed il lubrificante entra nella linea 2 mentre la linea 1 va in scarico (ritorno).

Quando nella linea 2 si raggiunge la pressione di taratura della molla M2, si invia lubrificante nelle camere C e F; i pistoni A e B invertono la loro posizione e la mandata è di nuovo in comunicazione con la linea 1.

Regolando il carico delle molle M1-M2 si ottengono le pressioni di inversione necessarie.

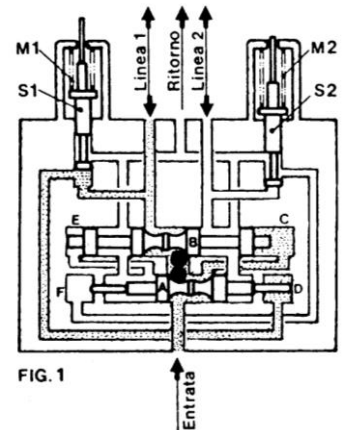


FIG. 1

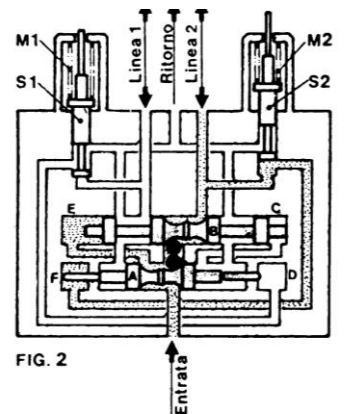
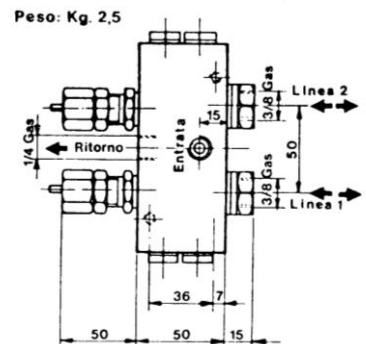
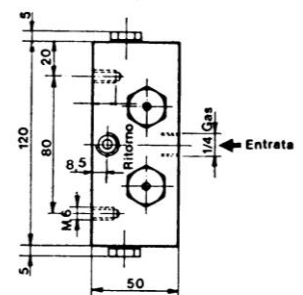


FIG. 2



Pos.	Descrizione	Codice	Q.tà
1	Targhetta	265183	2
2	Dado regolazione	156024	2
3	Molla	156028	2
4	Molla	156027	2
	Molla	3191180	2
	Molla	3191197	2
	Molla	3191198	2
5	Dado	156025	2
6	Asta	156026	2
7	Corpo valvola	156023	2
8	Guarnizione	156029	2
9	Guarnizione	18804	2
10	Rondella	156034	2
11	Sfera	20506	2
12	Guarnizione	3190111	1
13	Grano	622006	1
14	Corpo e pistoni	86214	1
15	Alberino di pilotaggio	86217	2
16	Guarnizione	18814	4
17	Tappo	3234058	2
18	Guarnizione	3190083	2
19	Tappo	3234058	2
20	Raccordo	86215	2
21	Guarnizione	3190093	2

Con solo molla Codice 156028, campo di regolazione 30-80 bar

Con molle Codice 156027 e Codice 156028, campo di regolazione 70-200 bar

Con molle Codice 156028 e Codice 3191180, campo di regolazione 60-300 bar

Con molle Codice 3191197 e Codice 3191198, campo di regolazione 10-50 bar

N.B.: in caso di manutenzione fare attenzione alla posizione di montaggio dei due pistoni.

