

Válvula direccional 4/3 centros cerrados

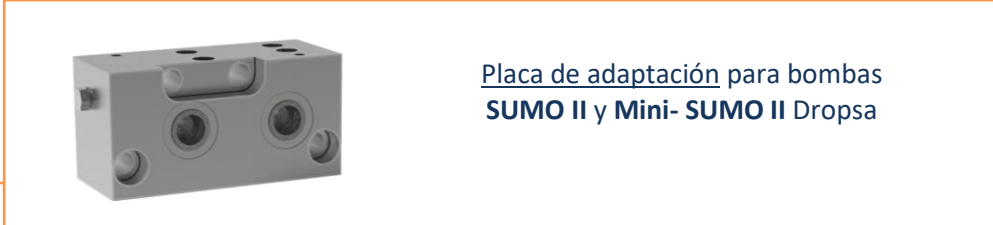
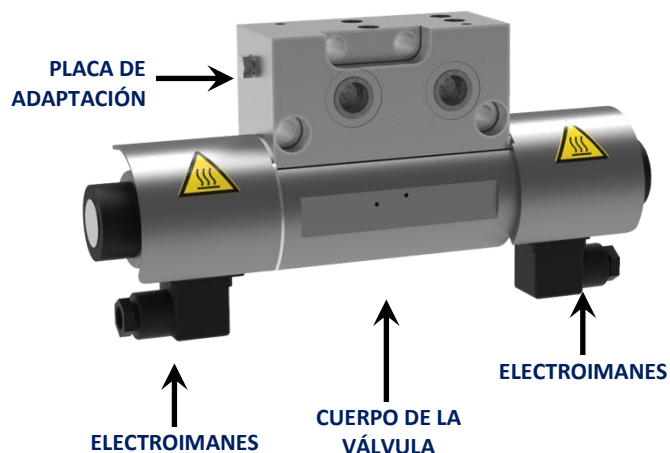


VÁLVULA DIRECCIONAL NC (4/3) SUMO II Y MINI-SUMO II

La válvula direccional 4/3 ha sido diseñada para controlar la alimentación de lubricante en las instalaciones de línea doble (sistema 02). Esta puede trabajar con la grasa NLGI 2 MAX a una presión máxima de 300 bar (4351 psi).

Su función consiste en poner en comunicación de forma alternativa el suministro de la bomba con una de las dos líneas de impulsión permitiendo, de forma contemporánea, que pase la presión de la una a la otra. En condiciones de reposo, la válvula cierra ambas líneas.

Los controles del solenoid, (S1 o S2), deben estar en modo "continuos" para mover el pistón hasta la posición afectada.



APLICACIONES

- **Sistemas de línea doble:** Inversión del suministro en los sistemas de línea doble.
- **Sistemas progresivos y seccionamiento de las líneas:** si se tapa la salida 1 o 2, la válvula también se puede usar para seccionar un tramo de la instalación de lubricación o, si no se tapan las salidas, se pueden seccionar alternativamente dos tramos de la instalación.
- **Aplicaciones con grasa:** especialmente indicada para la grasa, se puede aplicar a cualquier circuito que necesite una válvula 4/3 centros cerrados.

VENTAJAS

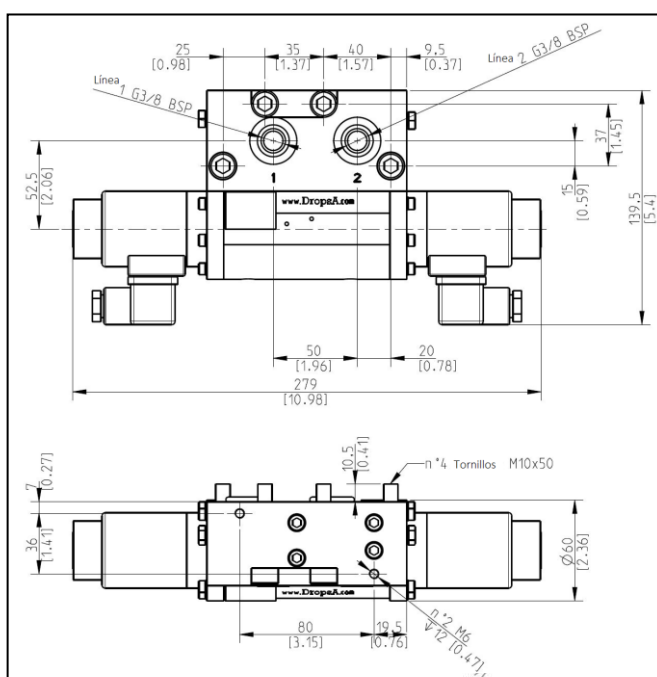
- **Base modular:** mantenimiento rápido, reduciendo los tiempos de parada de la máquina y evitando el riesgo de contaminación del lubricante.
- **Uso de electroimanes:** al estar activada por electroimanes, no es necesario el uso de aire comprimido como en las válvulas electroneumáticas.





CARACTERÍSTICAS TÉCNICAS	
Tensión	24 V CC
Consumo de energía	48 W
Absorción bobina	2 A
Grado de protección bobina	IP 65
Caudal máx.	400 cc/min
Presión máxima de funcionamiento	300 bar (4351 psi)
Conexión de salida	G3/8" BSP
Temperatura de utilización	- 5 ÷ + 50 °C (23 °F ÷ +122 °F)
Nivel de humedad de funcionamiento	90 % humedad rel.
Lubricantes autorizados	Grasa máx. NLGI2
Temperatura de almacenamiento	-20 ÷ +65 °C (-4 °F ÷ +149 °F)

DIMENSIONES



INFORMACIÓN PARA PEDIDOS

DESCRIPCIÓN	CÓDIGO
Válvula direccional 4/3 centros cerrados 24 V CC	0083550

DESCRIPCIÓN	CÓDIGO
Kit manómetros (uniones + manómetros)	3133910

DESCRIPCIÓN RECAMBIOS	CÓDIGO
Electroimán 24 V CC	3150016
Conector eléctrico	0039976
Juntas tóricas válvula/bomba (2 para cada válvula direccional)	3190500
Manómetro derecho	3292172
Manómetro izquierdo	3292171

Info del distribuidor: