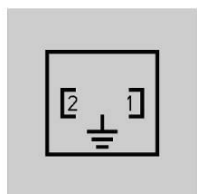
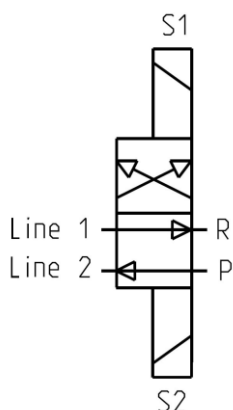
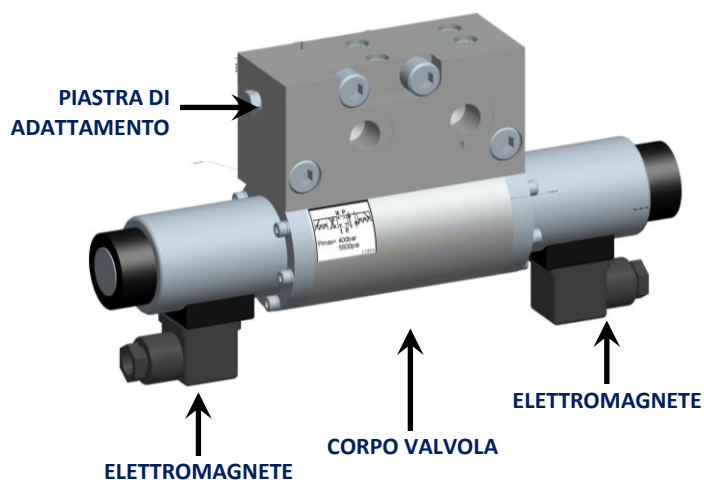


VALVOLA ELETTROMAGNETICA (4/2) SUMO E MINI-SUMO

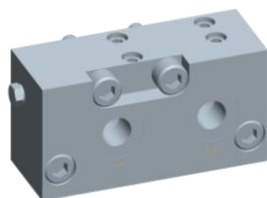
La valvola direzionale 4/2 è stata progettata per il controllo dell'alimentazione del lubrificante negli impianti a linea doppia (sistema O2). Essa è in grado di operare con grasso NLGI 2 MAX, a una pressione massima di 400 bar (5880 psi).

La sua funzione è di mettere in comunicazione alternativamente l'erogazione della pompa con una delle due linee in mandata, consentendo, contemporaneamente, il rilascio della pressione nell'altra. In condizione di riposo la valvola chiude entrambe le linee.

I comandi alle solenoidi (S1 o S2) devono essere ad "impulso" (durata dell'impulso = 5 secondi).



**PIN OUT DI COLLEGAMENTO
DEI CONNETTORI**



**Piastra adattamento per pompe SUMO
e Mini-SUMO Dropsa**

APPLICAZIONI

- **Sistemi Doppia Linea:** inversione dell'erogazione nei sistemi Doppia Linea.
- **Sistemi progressivi e sezionamento delle linee:** tappando l'uscita 1 o 2, la valvola può essere utilizzata anche per sezionare un ramo dell'impianto di lubrificazione; oppure senza tappare le uscite, sezionare alternativamente due rami dell'impianto
- **Applicazioni a grasso:** particolarmente adatta per il grasso, può essere applicata a qualsiasi circuito che richieda una valvola 4/2.

VANTAGGI

- **Base modulare:** manutenzione rapida, minimizzando i tempi di fermo macchina ed evitando i rischi di contaminazione del lubrificante.
- **Utilizzo elettromagneti:** essendo azionata da elettromagneti, non si necessita l'impiego di aria compressa come nelle valvole elettropneumatiche.



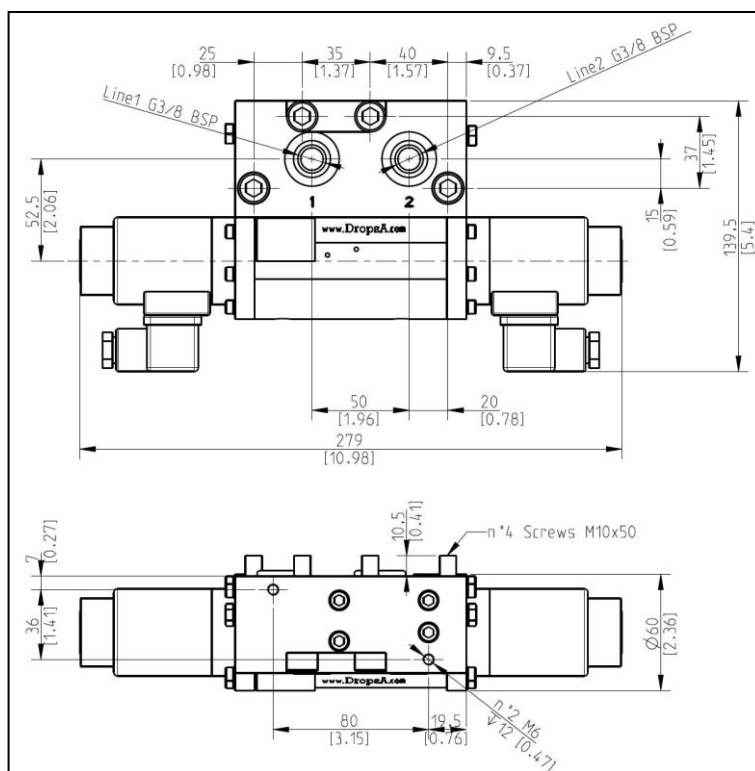
SUMO

Mini-SUMO

CARATTERISTICHE TECNICHE

Tensione	24V CC
Potenza assorbita	105W
Assorbimento bobina	4.4A
Grado di protezione bobina	IP 65
Portata max	400 cc/min
Pressioni di lavoro massima	400 bar
Attacco uscita	G3/8" BSP
Temperatura di utilizzo	- 10 ÷ + 50 °C (+14 ÷ +122F)
Tempo massimo di lavoro in continuo (T-on)	1 min 30 sec
Tempo minimo di standby	4 volte T- on
Umidità di esercizio	90 % umidità rel.
Lubrificanti ammessi	Grasso max NLGI2
Temperatura di conservazione	-40 ÷ +65 °C (+40 ÷ +149F)

DIMENSIONI



INFORMAZIONI D'ORDINE

DESCRIZIONE	CODICE
Valvola direzionale 4/2 24V DC	0083560
DESCRIZIONE	CODICE
OPTIONAL Kit manometri (Raccordi + manometri)	3133910
DESCRIZIONE	CODICE
RICAMBI Elettromagnete 24V DC	3150017
Connettore elettrico	0039976
Guarnizioni OR valvola/pompa (2 per ogni valvola)	3190500
Manometro destro	3292172
Manometro sinistro	3292171

Info Distributore: