



# Valvola DM Aria / Olio

## CARATTERISTICHE

- LUBRIFICANTE: OLIO
- INGRESSO: 3/8" BSP o NPTF
- USCITA: 1/4" BSP o NPTF
- PRESSIONE: 400 bar

## NUOVE VALVOLE DOSATRICI CON BASI E VALVOLE MODULARI IN ACCIAIO ZINCATO PER SISTEMI DI LUBRIFICAZIONE A LINEA DOPPIA ARIA-OLIO

I dosatori modulari per Linea Doppia Aria-Olio offrono i seguenti vantaggi:

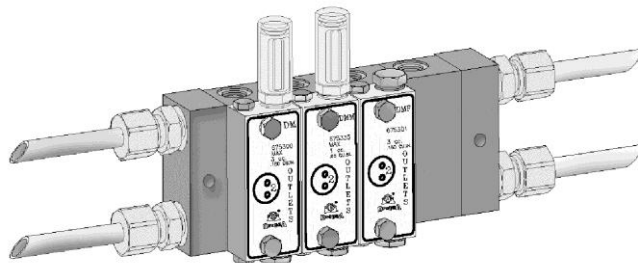
versatilità nella progettazione degli impianti;  
Flessibilità nell'aumento o diminuzione del numero degli elementi modulari assemblati per soddisfare nuove esigenze;  
Riduzione dei costi di manodopera e del piping: le valvole dosatrici possono essere sottoposte a manutenzione senza intervenire sull'assieme o sulle tubazioni esistenti;  
Costi di manutenzione ridotti: il concetto modulare del sistema consente di ridurre i costi dei componenti di ricambio;  
Riduzione dei costi delle parti di ricambio grazie alla possibilità di intercambiabilità delle valvole dosatrici e delle loro basi.

Le nuove valvole dosatrici modulari per il sistema a doppia linea aria-olio sono costituite da due elementi principali:

### 1) BASE 2) VALVOLA DOSATRICE

Le basi e le valvole dosatrici sono in acciaio galvanizzato e sono disponibili con entrata e uscita secondo la UNI-ISO 7/1 (BSP). Le valvole possono essere fornite con portata regolabile o fissa.

Per predisporre futuri punti di lubrificazione aggiuntivi, si può fornire una piastra di chiusura (Cod. 0675305 da ordinare separatamente) da montare sulla base, al posto della valvola dosatrice.



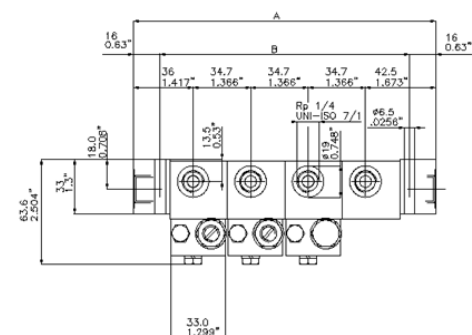
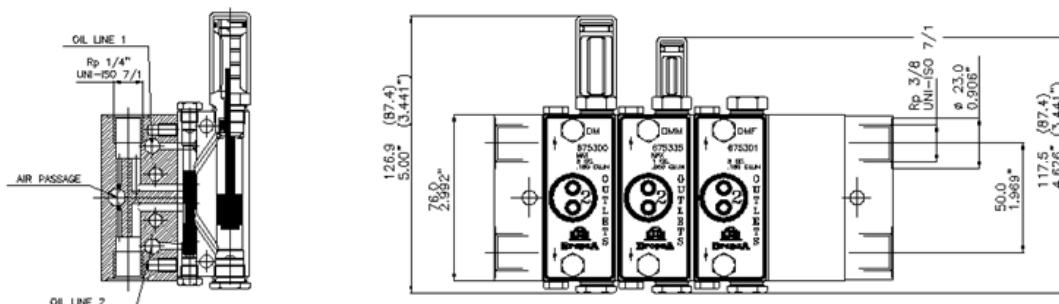
## CARATTERISTICHE TECNICHE

|                             |                                     |
|-----------------------------|-------------------------------------|
| Viscosità dell'olio         | Olivo min 15cSt / Olivo max 460 cSt |
| Ingresso filettatura base   | 3/8" BSP o NPTF                     |
| Uscita filettatura base     | 1/4" BSP o NPTF                     |
| Frequenza                   | 100 cicli / min.                    |
| Pressione Max. (In entrata) | 400 bar (5800psi)                   |
| Range di Temperatura        | -30°C (22°F) ÷ +80°C (+176°F)       |
| Pressione aria              | 1,5 ÷ 3,0 bar                       |

## APPLICAZIONI

- ACCIAIERIE
- IMPIANTI SIDERURGICI
- CEMENTIFICIO

## DIMENSIONI (NON IN SCALA)



Le dimensioni delle valvole a portata fissa (senza torretta) sono indicate tra parentesi.

La dimensione A si ottiene aggiungendo alle dimensioni della base iniziale, intermedia aria e finale (78,5 mm-3,091 in) 34,7 mm (1,366 in.) per ogni base intermedia.

## VALVOLE DOSATRICI MODULARI

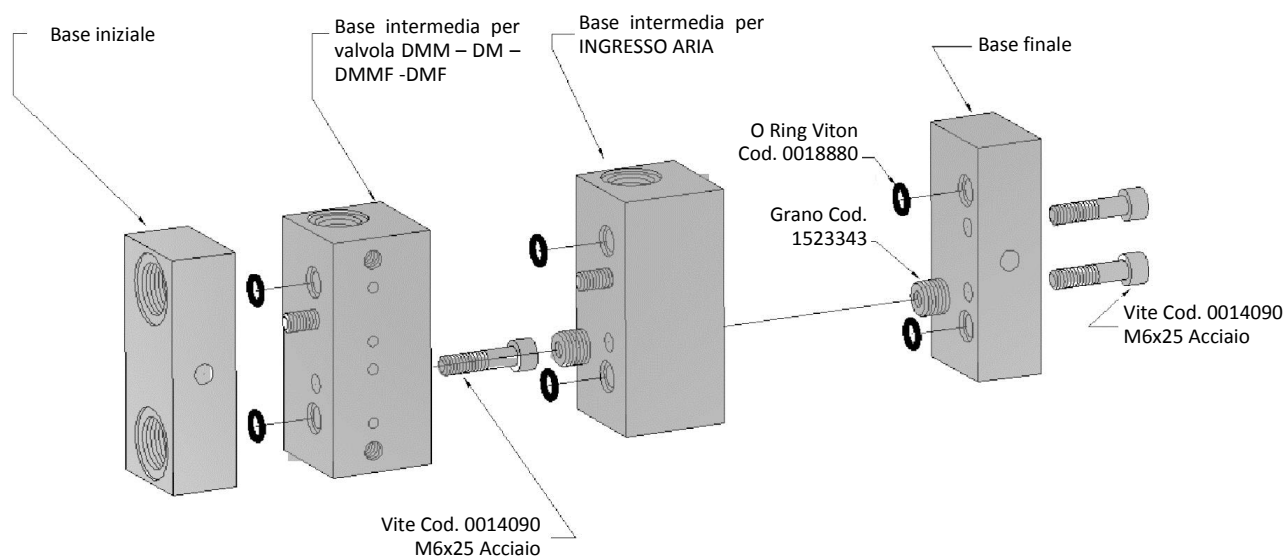
Corpo in acciaio zincato, fori lappati, pistoni temperati e rettificati per tenuta senza guarnizioni. Tutti gli elementi sono galvanizzati. Le valvole a portata regolabile sono dotate di torretta con vite e controvite di regolazione.

## BASI MODULARI

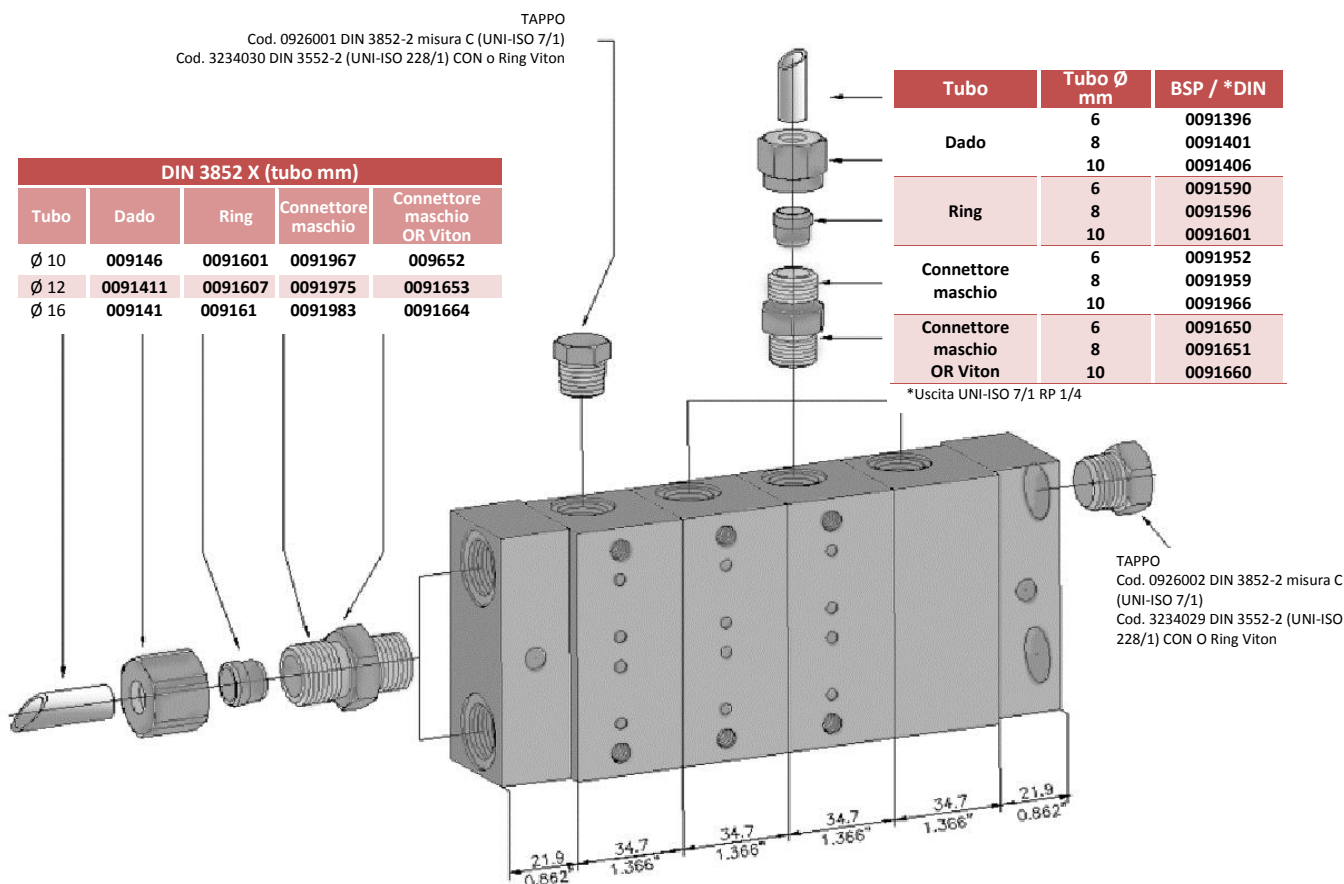
Le basi sono costituite da un numero minimo di quattro elementi:

- Base iniziale (1);
- Base intermedia (1 per ogni elemento dosatore);
- Base intermedia per ingresso aria (1);
- Base finale (1);

Il sistema può essere esteso fino a comprendere un numero illimitato di sezioni in un assemblaggio comune, semplicemente interponendo il numero necessario di basi intermedie tra la base iniziale e quella intermedia per l'aria. Ogni elemento è in acciaio galvanizzato zincato bianco.



| BASE                                  | BSP     |
|---------------------------------------|---------|
| BASE INIZIALE                         | 0675311 |
| BASE INTERMEDIA PER VALVOLE ARIA Ø1,5 | 0675392 |
| BASE INTERMEDIA PER INGRESSO ARIA     | 0675391 |
| BASE FINALE                           | 0675313 |
| BASE INTERMEDIA PER VALVOLE ARIA Ø2,5 | 0675394 |



Indicare la filettatura, il numero di dosatori e la sigla di ogni valvola dosatrice, leggendo il pacco da sinistra a destra.

**NOTA:** se il pacco della valvola è l'ultimo della linea, occorre ordinare anche due tappi Cod. **0926002** (UNI-ISO) per chiudere i fori della base finale.

**ATTENZIONE:** Le valvole normalmente sono fornite con due uscite. Per utilizzarle per un'unica uscita procedere come segue:

- Svitare le due viti di fissaggio che bloccano l'elemento dosatore alla base;
- Rimuovere i due O-ring Cod. **0018902** montati all'interno dell'O-ring Cod. **0061107**;
- Rimontare l'elemento dosatore sulla base, ruotando l'etichetta per posizionare l'uscita singola;

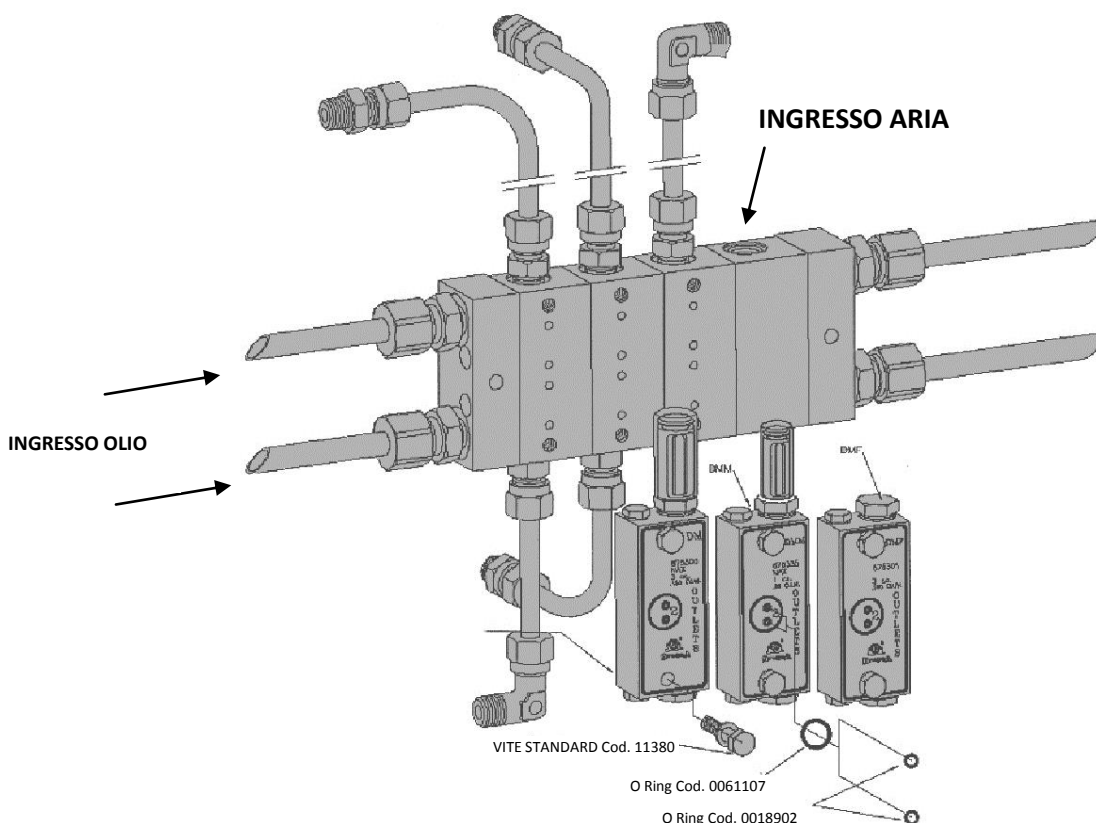
## INFORMAZIONI D'ORDINE

| PORTATA REGOLABILE |                                |                |      |
|--------------------|--------------------------------|----------------|------|
| SIGLA              | Cm <sup>3</sup> (pollici cubi) | BSP            | NPTF |
| DM                 | 0,25÷3,0 (.0153 ÷.183)         | <b>0675300</b> |      |
| DMM                | 0,1÷1,0 (.0061 ÷.061)          | <b>0675335</b> |      |
| PORTATA FISSA      |                                |                |      |
| SIGLA              | Cm <sup>3</sup> (pollici cubi) | BSP            | NPTF |
| DMF                | 1,0 (.061)                     | <b>0675301</b> |      |
| DMMF               | 3,0 (.183)                     | <b>0675385</b> |      |

| CAPPUCCIO TORRETTA |                |              |
|--------------------|----------------|--------------|
| SIGLA              | COD. DEL PEZZO | MATERIALE    |
| DM                 | <b>0671028</b> | Metacrilato* |
| DMM                | <b>0622210</b> | Alluminio**  |

\* Cappuccio trasparente in alluminio a richiesta

\*\* Cappuccio trasparente in metacrilato a richiesta



| CAPPUCCIO TORRETTA |                     |                        |
|--------------------|---------------------|------------------------|
| Materiale          | Sigla della valvola | Cod. del pezzo         |
| Alluminio**        | DMM                 | <b>0618215+3190310</b> |
| Metacrilato*       | DM                  | <b>0671095</b>         |

\*\* Cappuccio trasparente in metacrilato a richiesta.

\* Cappuccio in alluminio a richiesta.

| BASE   | UNI-ISO        |
|--|----------------|
| Base iniziale  | <b>0675311</b> |
| Base intermedia per valvole DMM – DM-DMMF – DMF, foro aria 1,5 | <b>0675392</b> |
| Base intermedia per ingresso aria                              | <b>0675391</b> |
| Base finale  | <b>0675313</b> |
| Base intermedia per valvole DMM – DM-DMMF – DMF, foro aria 2,5 | <b>0675394</b> |

**KIT DI RICAMBIO:** A richiesta sono disponibili i Kit di ricambio che comprendono la torretta di regolazione e le guarnizioni OR di accoppiamento alla base.

| KIT RICAMBI        |                |               |                |
|--------------------|----------------|---------------|----------------|
| PORTATA REGOLABILE |                | PORTATA FISSA |                |
| TIPO VALVOLA       | CODICE KIT     | TIPO VALVOLA  | CODICE KIT     |
| DMM                | <b>0675340</b> | DMMF          | <b>0675344</b> |
| DM                 | <b>0675341</b> | DMF           | <b>0675344</b> |

Info Distributore: