

特性

- 工作模式:循环 和 脉冲
- 集成 LCD, 所有工作参数均可通过菜单设置
- 完全独立控制润滑
- 处理气动和电磁换流器的转化
- 热保护和异常报警

适用于中小型润滑系统的控制器

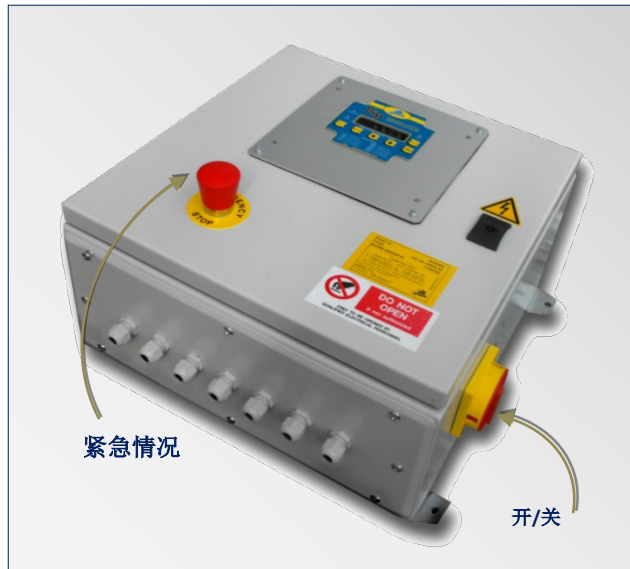
高效、灵活的新型控制器

VIP5_{plus} 专门针对双线系统设计, 可用 3 相电压.

VIP5_{plus} 具备目前基本类型控制器的所有功能.

大量的参数选择提供给您们的润滑系统无与伦比的轻松灵活的控制和监控.

此款创新的控制器包括很多独特的优点.



VIP5_{plus} 具备目前基本类型控制器的所有功能

许多新优点

- 热保护控制和和异常报警
- 最大液位控制
- 最低报警和一般报警是不一样的报警
- 控制可调: 4-20 mA
- 可实现双线系统电磁和电气换流器的转换
- 输入和输出电路可以采用不同的电源
- 可以分离出换流器电压
- 输入和输出触电隔离

应用领域

- 双线系统: 跟 SUMO 泵配套用最理想
- 简单的开/关润滑系统
- 简洁的流量显示和系统监控



CYCLE 循环模式

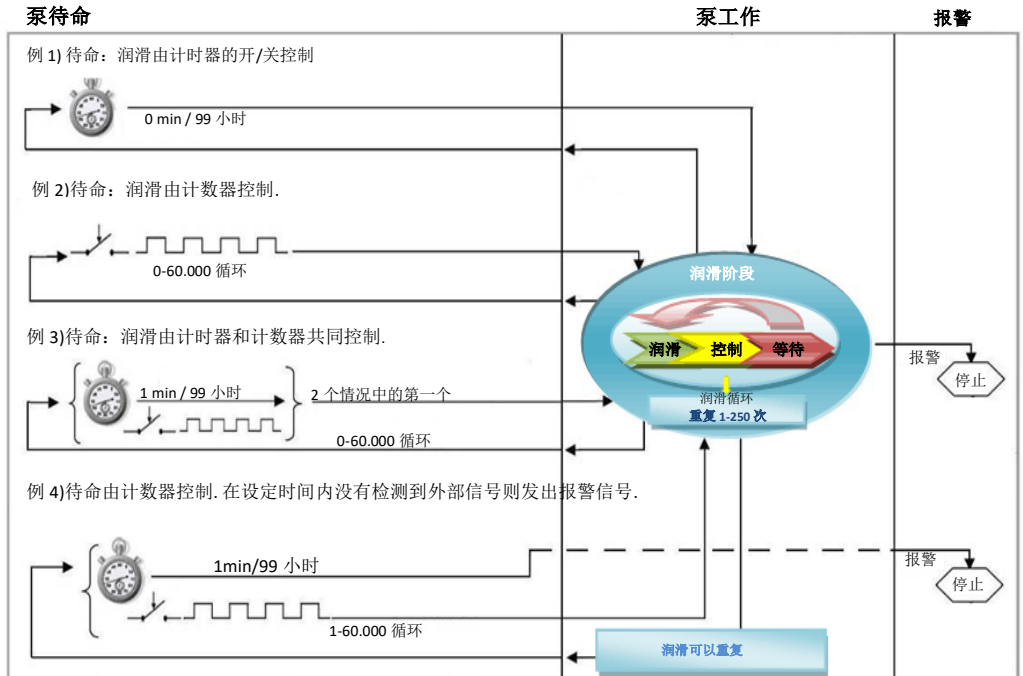
这种“传统的”运行模式润滑系统：持续工作或者待命。

循环可以是：

- 设定的时间；
- 外部信号；
- 设定时间和外部信号。

当使用设定时间和外部信号共同作用模式时，您可以设定为计时器激发润滑循环或者在时间到没有检测到信号时发出报警信号。

EXAMPLE

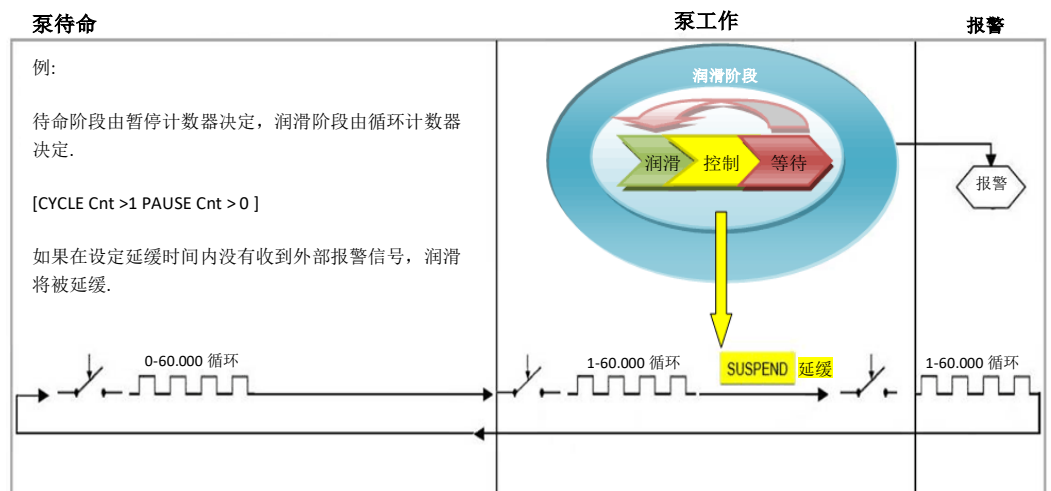


PULSE 脉冲模式

这种模式允许外部信号可以驱动“待命”和“润滑”两种状态，这就允许接入循环开关或压力开关，用来监控整个润滑阶段是否正常运转。延缓计时功能在外部驱动信号停止时允许系统推迟润滑。

这种操作模式最适合链条和传输带润滑，这时润滑剂用量由传输带运动决定，而每个循环准确的润滑剂输出量由计量块连接的压力开关决定。

例



监控选择

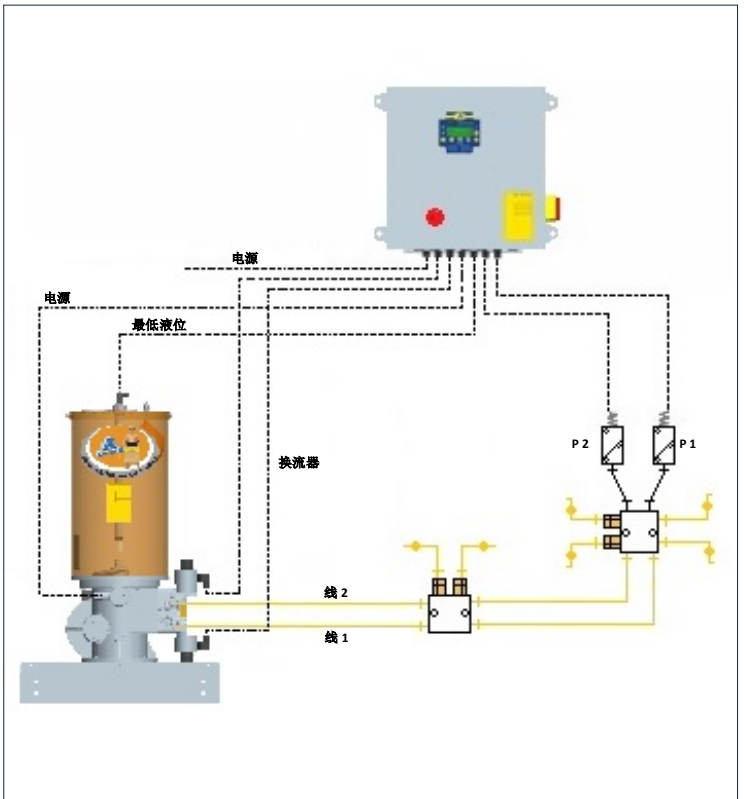
适合三相电源，除了现有 Vip5 的所有功能外，VIP5_{plus} 能用来控制和监控更复杂的双线润滑系统，如，能控制不同类型的双线换向阀和监控 2 个压力开关。

VIP5_{plus} 驱动泵，同时在预设的一段时间内必须通过控制 P1 激活气压。然后，润滑管路然后，润滑管路由换向阀转换。

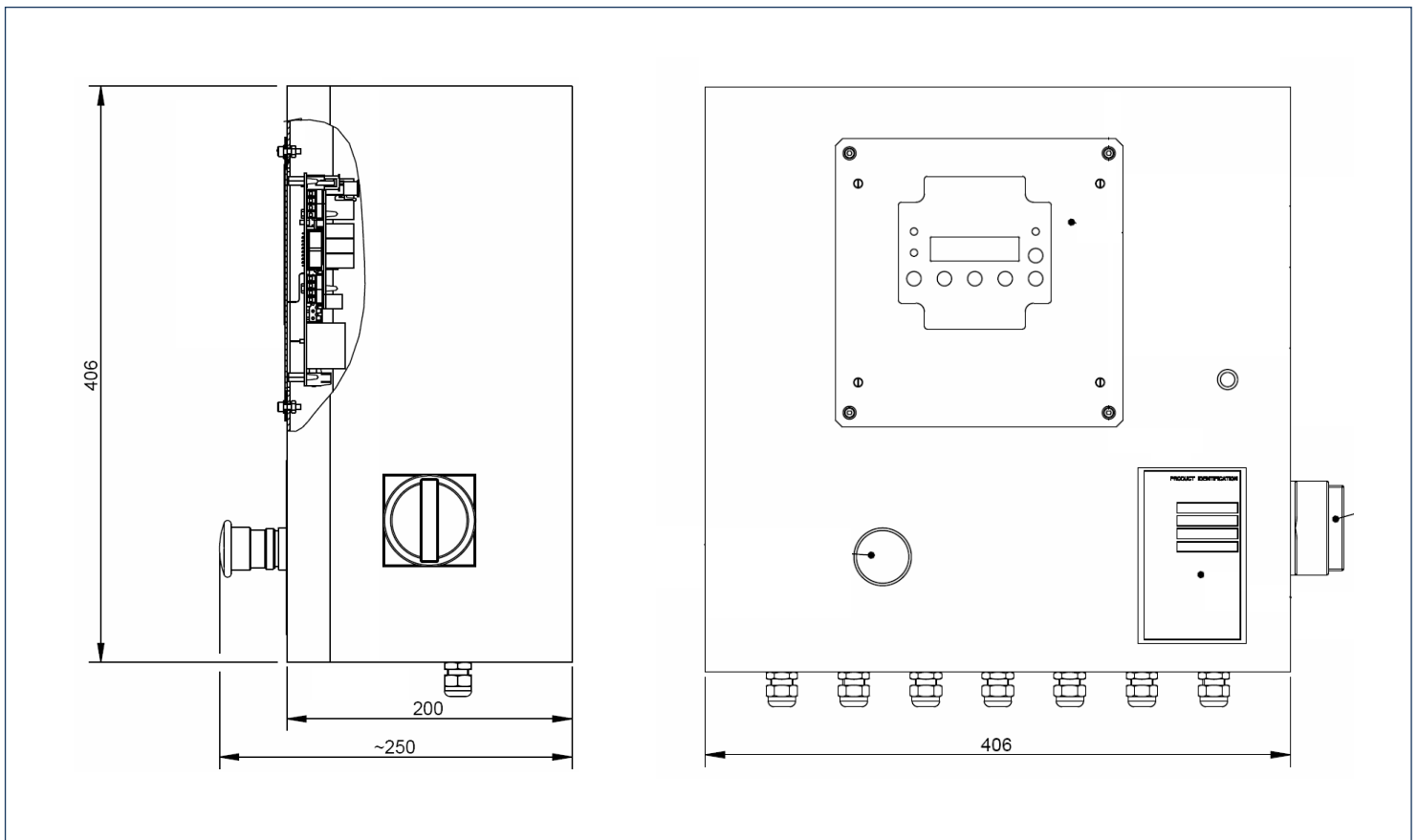
P2 也必须在设定时间内设置好。

系统也可以跟 PS 操作模式一样安装一个延时定时器。

与 SUMO 泵一起的应用实例



整体尺寸 (未按比例画图)



联系信息

www.dropsa.com

sales@dropsa.com

意大利

Dropsa SpA
t. +39 02-250791
f. +39 02-25079767

英国

Dropsa (UK) Ltd
t. +44 (0)1784-431177
f. +44 (0)1784-438598

德国

Dropsa GmbH
t. +49 (0)211-394-011
f. +49 (0)211-394-013

法国

Dropsa Ame
t. +33 (0)1-3993-0033
f. +33 (0)1-3986-2636

中国

特罗浦斯润滑系统（上海）有限公司
电话. +86 (021) 67740275
传真. +86 (021) 67740205

美国

Dropsa Corporation
t. +1 586-566-1540
f. +1 586-566-1541

澳大利亚

Dropsa Australia Ltd.
t. +61 (02)-9938-6644
f. +61 (0)2-9938-6611

巴西

Dropsa Remonlub
t. +55 (0)11-563-10007
f. +55 (0)11-563-19408

技术规格

技术规格	
电源电压	110V~ - 230V~ - 400V~ - 460V~
消耗功率	2 W (停止) - 10 W (启动)
工作温度	- 5 °C ~ + 70 °C
储藏温度	- 20°C ~ + 80 °C
工作湿度	90% max
频率	50/60 Hz

订购信息

可选产品			
描述	版本	编号	
VIP5 "PLUS" (电源 110V~ - 逆变器 24V~ DC)	A	VIP05 "PLUS" 1639210 (标准) (电源 400V ~ - 换流器 24V DC)	
VIP5 "PLUS" (电源 230V~ - 逆变器 24V~ DC)	B		
VIP5 "PLUS" (电源 460V~ - 逆变器 24V~ DC)	C		
VIP5 "PLUS" (电源 110V~ - 逆变器 110V~)	D		
VIP5 "PLUS" (电源 230V~ - 逆变器 230V~)	E		

VIP5 特征比较

	VIP5	VIP5 _{Plus}	VIP5 _{PRO}	VIP5 _{PRO} ATEX
单相电源	✓	✓	✓	✓
3 相电源	✗	✓	✓	✓
紧急按钮	✗	✓	✓	✓
开关	✗	✓	✓	✓
开关锁	✗	✗	✓	✗
额外的接线端子	✗	✓	✓	✓
可以控制双线液压换流器	✓	✓	✓	✓
换流控制的电源触点 (电磁和电气换流器)	✗	✓	✓	✓
防护等级 IP55 喷漆的外壳	✗	✓	✓	✓
最低液位控制	✓	✓	✓	✓
最高液位控制	✗	✓	✓	✓
热保护控制	✗	✓	✓	✓
遥控报警自由触点	✗	✗	✓	✓
本地/远程 选择器 (遥控启动和复位)	✗	✗	✓	✓
泵开启遥控触点	✗	✗	✓	✓
延迟电磁/气开关	✗	✗	✓	✓
输入输出电路分别控制	✗	✓	✓	✓
分别控制逆变器	✗	✓	✓	✓

