

## SENSORE DI PORTATA ARIA/OLIO

### CARATTERISTICHE

- SENSORE DI RILEVAMENTO OLIO NELL'ARIA PER APPLICAZIONI MINIMALI
- DOPPIA TESTINA DI RILEVAMENTO A 90° PERMETTE UN RILEVAMENTO MIGLIORE IN QUALSIASI ORIENTAMENTO
- FACILE DA INSTALLARE
- RILEVAMENTO CATEGORIE FLUSSO DIFFERENZIATE (3 LIVELLI DI SENSIBILITÀ)
- FORNISCE UN FEEDBACK ELETTRONICO DEL CORRETTO FUNZIONAMENTO DEL SISTEMA DI LUBRIFICAZIONE MINIMALE
- PROTEGGE I CUSCINETTI EVITANDONE LA ROTTURA!

'OIL IN AIR SENSOR' è un sensore di rilevamento di olio all'interno dell'aria, utilizzato principalmente per sistemi di lubrificazione di tipo MINIMALE.

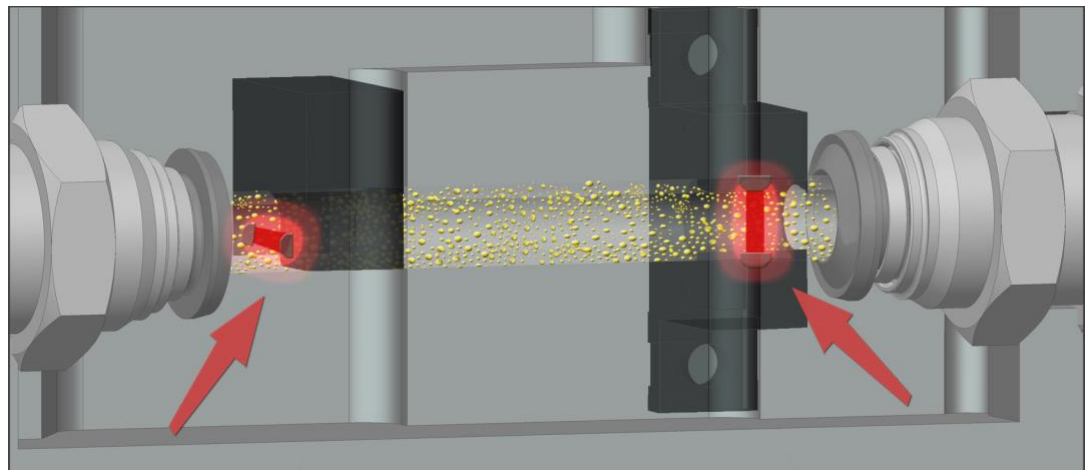
OIL IN AIR SENSOR è di facile installazione, e collocandosi direttamente sulle tubazioni di uscita aria-olio, verifica la corretta presenza del lubrificante nell'aria, e pertanto il corretto funzionamento del sistema di lubrificazione.

Questo sensore è fornito di doppia testina di rilevamento, che consente di ottenere una qualità di misurazione superiore rispetto ad altri sensori in commercio.

### PRINCIPIO DI FUNZIONAMENTO

Il sensore lavora con un principio di rilevamento ottico.

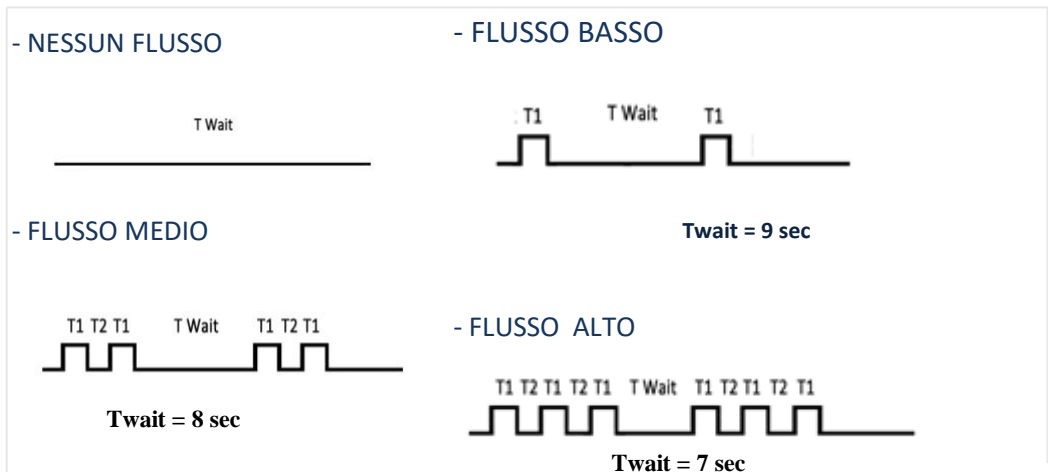
L'efficacia della misura è garantita da due sensori ottici posizionati a 90° tra loro, che rilevano la presenza delle micro particelle di olio in più direzioni. Questa soluzione garantisce un migliore monitoraggio della sezione del tubo.



Il software del dispositivo analizza il passaggio di olio trasportato dall'aria in un intervallo di tempo predefinito. In base alla quantità di olio rilevata, genera un numero d'impulsi sul segnale di uscita proporzionale alla rilevazione. Il numero d'impulsi generato dipende dal tipo d'impianto e dai parametri operativi come, ad esempio, la pressione dell'aria.

L'utente, in base alla tipologia d'impianto, può settare facilmente sul proprio PLC il numero di impulsi adeguato ad una corretta lubrificazione per il suo impianto.

**SEGNALE DI USCITA DEL SENSORE: T1 = 0,5 sec T2 = 0,5 sec**



### APPLICAZIONI

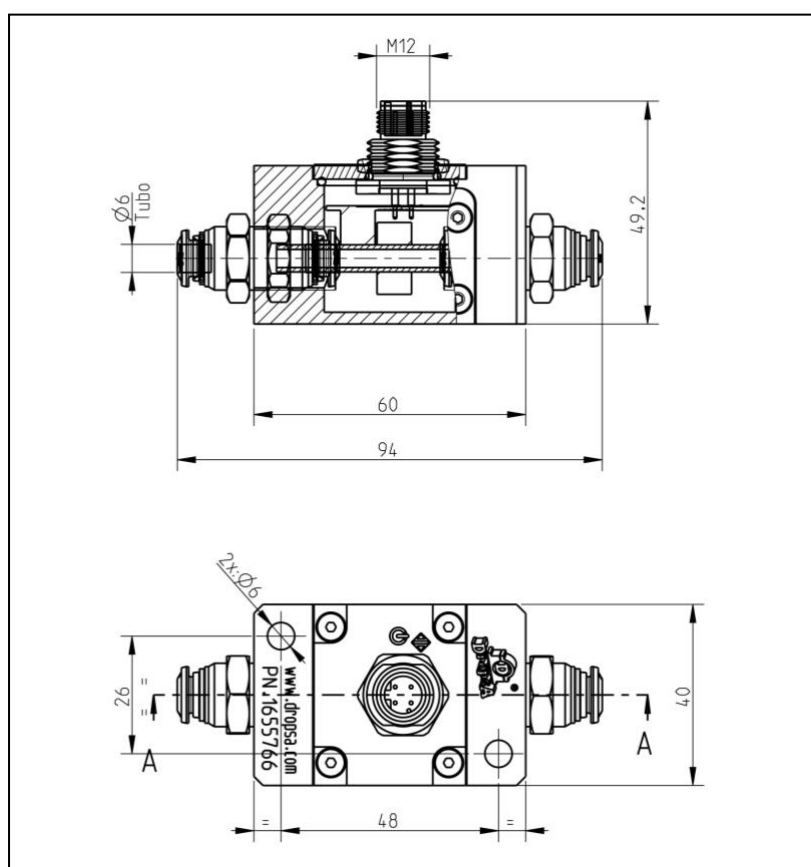
- IMPIANTI ARIA/OLIO CON CICLICA IMPULSIVA
- TESTE MANDRINI

## CARATTERISTICHE TECNICHE

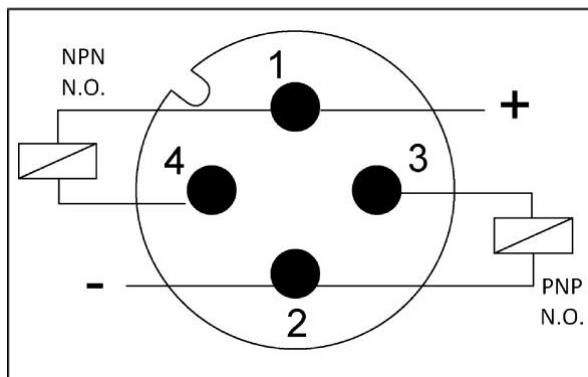
### CARATTERISTICHE TECNICHE

Materiale	Alluminio anodizzato
Portata minima di lettura	5 mm <sup>3</sup> /min
Minimo delta di pressione aria ingresso - uscita	2 bar
Alimentazione	8 ÷ 28 V DC
Protezione corto-circuito sulle uscite	Si
Grado di protezione	IP 67
Connettore	M12x1
Segnali di uscita	NPN 2A - PNP 0,7A

## DIMENSIONI



## CONNESSIONI ELETTRICHE



M12 connettore - (Vista dall'alto)

PIN	FUNZIONE
1	Vdc in 8÷28V
2	GND
3	PNP out
4	NPN out

## INFORMAZIONI D'ORDINE

DESCRIZIONE	CODICE
Sensore di portata aria/olio	1655766
ACCESSORI	
M12 connettore femmina	039999
M12 connettore femmina + cavo da 5 mt	039815