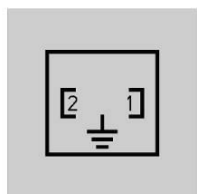
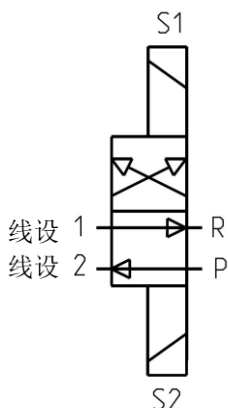
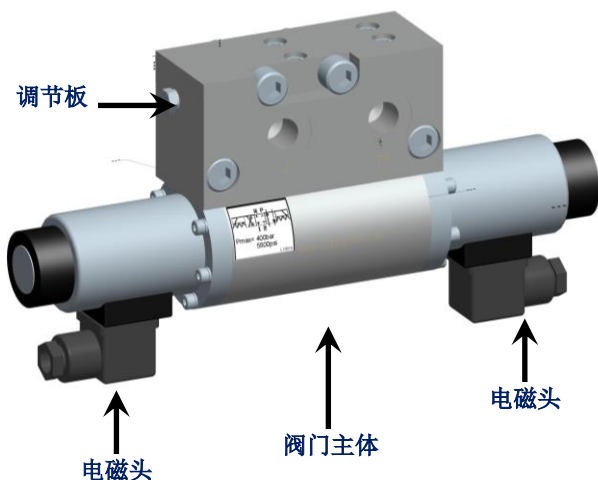


SUMO 型及 MINI-SUMO 型电磁阀 (4/2)

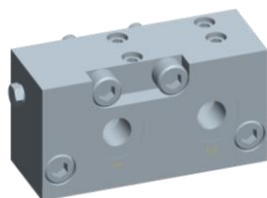
4/2 型电磁阀设计适用于双线设备 (O2 系统) 润滑油供给的检测。该元件适用于 NLGI 2 MAX 型油脂, 可承受 400 巴 (5880 帕/平方英尺) 的最大压力。

它的设计功能是通过阀门联通两个运行的管线, 同时也能释放出管线中多余的压力。在空闲条件下, 阀门可同时关闭两个管线。

电磁阀控制 (S1 或 S2) 必须是“脉冲” (脉冲持续时间 = 5 秒)。



连接端子
输出引脚



特罗浦斯 SUMO 及 Mini-SUMO 型泵调节板

应用

- **双管线系统:** 实现双管线系统中的流向反转
- **渐进性系统和管线的断流:** 如将阀门的 1 或 2 号出口关闭, 则可用于截断润滑设备的一条支路; 如将两个出口同时打开, 可分别截断设备两条管线的支路。
- **加入润滑油:** 根据润滑油特性所设计, 可用于所有符合 4/2 型阀门的管路。

优势

- **模块化元件:** 维护迅速、机床设备停机时间短、避免润滑剂污染的风险。
- **电磁头使用:** 阀门采用电磁方式驱动, 无需电动气动阀门所必需的压缩空气供应。

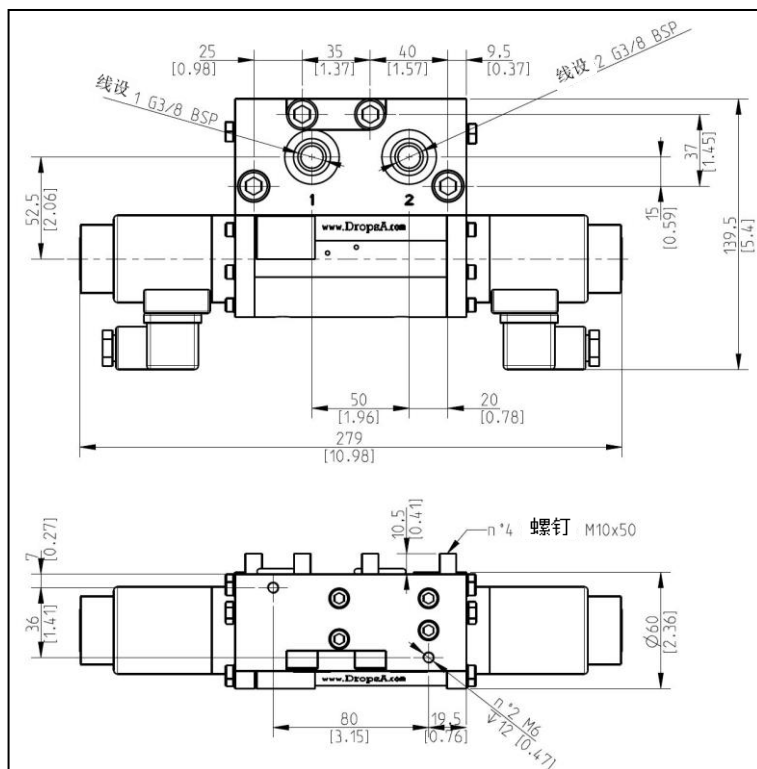


技术信息

技术特性

电压	直流 24 伏
吸收功率	105 瓦
线圈功耗	4,4 安
电机防护等级	IP 65
最大输出	400 毫升/分
最大工作压力	400 巴
出口接口	G3/8" BSP
使用温度	- 10 ÷ + 50 °摄氏度 (+14-122 华氏度)
(T-on 状态下) 作业最长时间	1 分 30 秒
待机最短时间	4 次 T- on
工作湿度	90 % 相对湿度
可用的润滑油	最大 NLG12 油脂;
储存温度	-40 ÷ +65 摄氏度 (+40-149 华氏度)

尺寸



订购信息

描述	编号
4/2 型方向阀, 直流 24 伏	0083560
描述	编号
选配 压力计套装 (配件 + 压力计)	3133910
描述	编号
备件 直流 24 伏电磁阀	3150017
电动连接端子	0039976
密封圈或阀门/泵 (每一方向阀 2 个)	3190500
右压力计	3292172
左压力计	3292171

分销商信息: