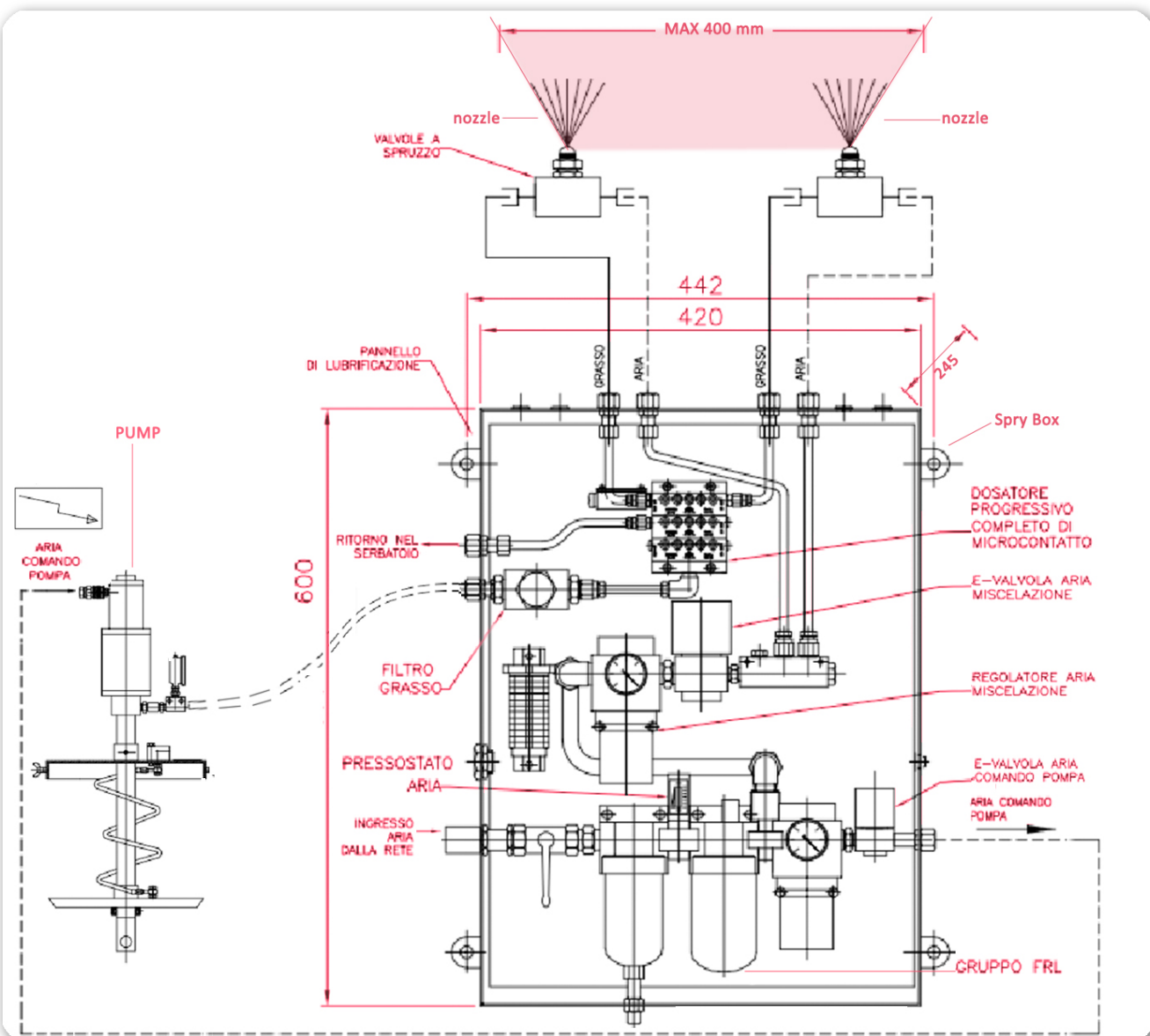
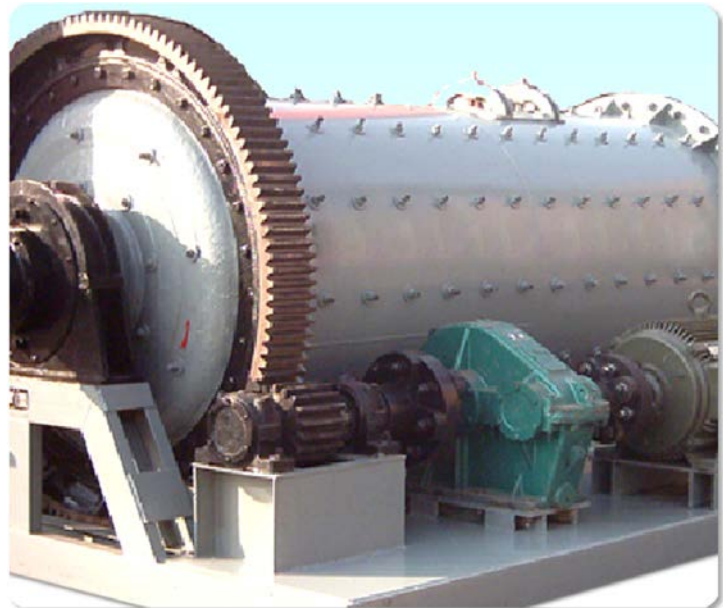


Цементные мельницы обычно работают в очень тяжелых и неблагоприятных природных условиях и нуждаются в постоянном смазывании для эффективной работы. Множество подшипников или других элементов преждевременно выходят из строя по причине отсутствия или плохой смазки. Наибольшему износу цементных мельниц подвергается внешняя часть валков. Проникновения влаги и пыли в подшипники было большой проблемой для конечных пользователей. Для решения этой проблемы Dropsa разработала проект АЦСС. Масло впрыскивается двумя или более соплами (в зависимости от ширины шестерни), что гарантирует полное ее антикоррозионное покрытие. Смазка наносится равномерно на поверхность и обеспечивает надежное смазывание.



### Предложение DropsA:

#### ▪ Насос для бочек

Пневматический насос представляет собой узел, состоящий из пневматического привода, подключенного к поршневому насосу, расположенному в нижней части всасывающего агрегата.

- Смазка NLGI 2 для высоких и экстремальных давлений.

#### ▪ Питатели SMX

Двухлинейные питатели DropsA равномерно распределяют смазку во все точки.

Они сделаны из нержавеющей стали 316 и отвечают требованиям ATEX.

#### ▪ Сопло

Клапан для внутреннего смешивания, пригодный для применения на зубчатых колесах, где требуется распределение смазки на деталях в контакте. Особая форма смесительной насадки позволяет направлять смазку только на детали в контакте, избегая, таким образом, разбрызгивания смазки и снижая ее потребление.



Насос для бочек



Сопло



Smx

Прогрессивный питатель