



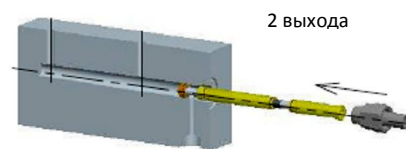
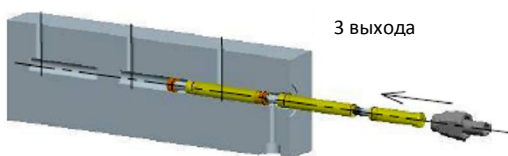
РАСПРЕДЕЛИТЕЛЬНАЯ ТРУБА МАСЛО/ВОЗДУХ ДЛЯ OEM СИСТЕМ

ХАРАКТЕРИСТИКИ:

- 1 вход
масло/воздух;
- Несколько
выходов/возмож-
ность РАСПРЕДЕЛЕНИЯ;
- СИСТЕМА ОТВЕРСТИЙ,
РАЗРАБОТАННА
КОМПАНИЕЙ Dropsa,
ОПТИМИЗИРОВАНА ДЛЯ
УЛУЧШЕНИЯ
СИММЕТРИРОВАНИЯ
ПОТОКА ВОЗДУХА В
ВЫХОДАХ;
- Благодаря своей
модульности,
изделие АДАПТИРУЕТСЯ
К УЖЕ СУЩЕСТВУЮЩИМ
УСТАНОВКАМ.

Этот продукт представляет собой распределительную трубку с долевым производительно на основе пропорционального дозирования смазочного вещества. Смесь масло/воздух в трубе распределяется на несколько выходов в зависимости от модели.

Дропса в своих расчетах использовала гидродинамические инструменты (СФД) и экспериментальные данные для оптимизирования пропорциональности давления и производительности на выходе: чтобы получить более точное распределение потока масло/воздух к точкам смазки. Распределители масло/воздух, как правило, используются для смазки подшипников в прокатных станах и грейдеров.



Информация для заказа

Dropsa использует стандартизированные отверстия масло/воздух, специально разработанные с использованием современных компьютерных моделей и методов, в дополнение к практическим экспериментам.

Распределительная трубка может быть специально спроектирована с учетом конкретных просьб или чертежей клиента.

На следующей странице вы можете найти бланк для заполнения информацией, необходимой нам для того, чтобы правильно спроектировать конструкцию воздушно/масляного диффузора.

ПРИМЕНЕНИЯ:

- Тяжелая
промышленность;
- Прокатный стан;
- OEM системы и т.д.

РАСПРЕДЕЛИТЕЛЬНАЯ ТРУБА МАСЛО/ВОЗДУХ

ТЕХНИЧЕСКИЕ ДАННЫЕ СОГЛАСНО СПЕЦИФИКАЦИЯМ КЛИЕНТА

Пожалуйста, заполните следующие данные и отправьте в компанию Dropsa

КОНТАКТЫ:

www.dropsa.com

sales@dropsa.com

ИТАЛИЯ

Dropsa SpA
t. +39 02-250791
f. +39 02-25079767

ВЕЛИКОБРИТАНИЯ

Dropsa (UK) Ltd
t. +44 (0)1784-431177
f. +44 (0)1784-438598

ГЕРМАНИЯ

Dropsa GmbH
t. +49 (0)211-394-011
f. +49 (0)211-394-013

РОССИЯ

Dropsa OOO
t. + 7(473) 20-21-000
f. + 7 919 240 3345

КИТАЙ

Dropsa Lubrication
Systems (Shanghai)
Co., Ltd
t. +86 (021) 67740275
f. +86 (021) 67740205

С.Ш.А.

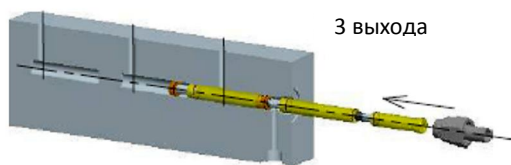
Dropsa Corporation
t. +1 586-566-1540
f. +1 586-566-1541

АВСТРАЛИЯ

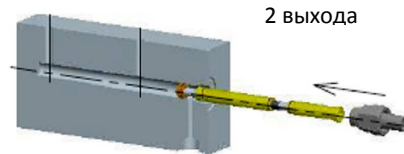
Dropsa Australia Ltd.
t. +61 (02)-9938-6644
f. +61 (0)2-9938-6611

БРАЗИЛИЯ

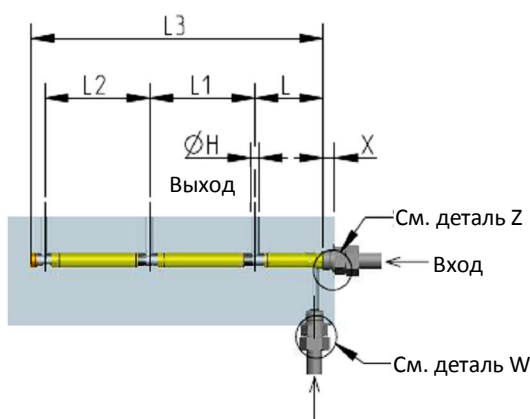
Dropsa do Brasil Ind.e
Com.Lta
t. +55 (0)11-563-10007
f. +55 (0)11-563-19408



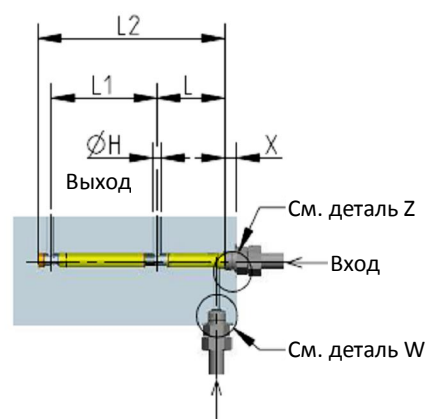
3 выхода



2 выхода



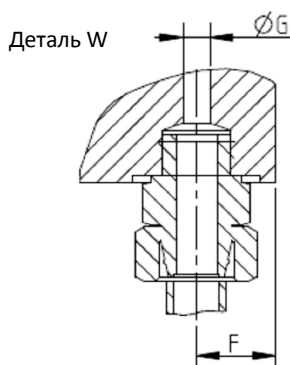
Альтернатива входа воздух/масло



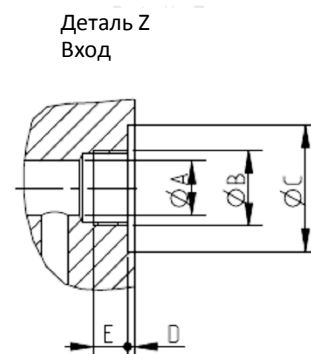
Альтернатива входа воздух/масло

ГЕОМЕТРИЯ ТРУБЫ - 3 ВЫХОДА						
L	L1	L2	L3	X	ØH	ØA <small>(tol. ±) См. деталь 2</small>

ГЕОМЕТРИЯ ТРУБЫ - 2 ВЫХОДА					
L	L1	L2	X	ØH	ØA <small>(tol. ±) См. деталь 2</small>



Деталь W



Деталь Z
Вход

Альтернативный вход	
F	ØG

Размеры входа			
ØB	ØC	D	E