

CARATTERISTICHE

- CONFORME ALLA DIRETTIVA 94/9/CE 'ATEX'
- II 2GD IIC T5/100 °C IP65
- DOPPIO MODULO POMPANTE
- 3 LIVELLI DISPONIBILI:
 - MINIMO E MASSIMO LIVELLO GALLEGGIANTE
 - MINIMO E MASSIMO LIVELLO LASER
 - MINIMO LIVELLO CAPACITIVO E MASSIMO LIVELLO
- MODULO "QUICK SWAP": FACILE SOSTITUZIONE DEI POMPANTI SENZA RIMOZIONE DELLE TUBAZIONI
- CAPACITÀ SERBATOIO: 10 KG, 30 KG
- PORTATA: 25CC/MIN

POMPA COMPATTA AD OLIO E GRASSO PROGETTATA PER AMBIENTI A RISCHIO ESPLOSIONE

Mini-SUMO ATEX, conforme alla direttiva 94/9/CE 'ATEX', è una variante del Mini-SUMO progettata per operare in ambienti potenzialmente pericolosi.

L'elettropompa **mini-SUMO ATEX** è totalmente protetta verso l'ambiente esterno e può operare senza difficoltà anche nelle condizioni ambientali più severe.

Particolarmente indicata per impianti Linea Doppia e Sistemi Progressivi la **mini-SUMO ATEX** è pensata per alimentare impianti di lubrificazione che utilizzano sia olio che grasso NLGI 2.

TEMPO DI FERMO DURANTE LA MANUTENZIONE PARI A ZERO

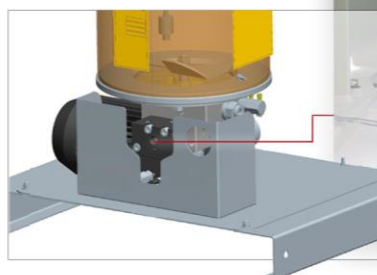
Il SISTEMA QUICK SWAP permette di sostituire in pochi secondi entrambi i MODULI POMPANTI posti sulla parte destra della pompa, senza toccare le connessioni e riducendo il rischio di contaminazione; Non sono, inoltre, necessari interventi sulle tubazioni e sui collegamenti.



PROGETTATA PER OPERARE IN AMBIENTI POTENZIALMENTE PERICOLOSI
II 2GD IIC IIIC T5/T100 °C IP65

APPLICAZIONI

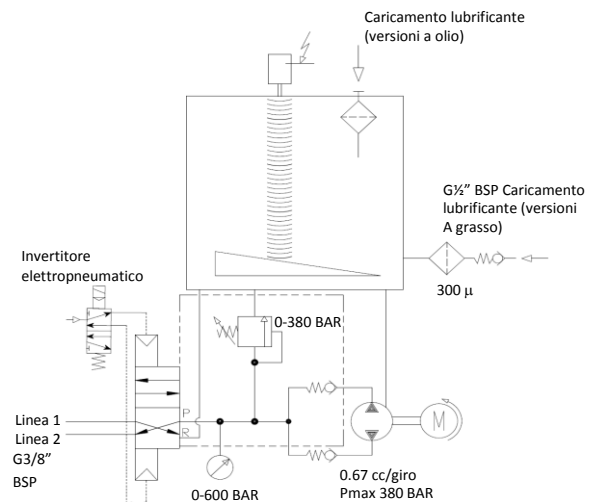
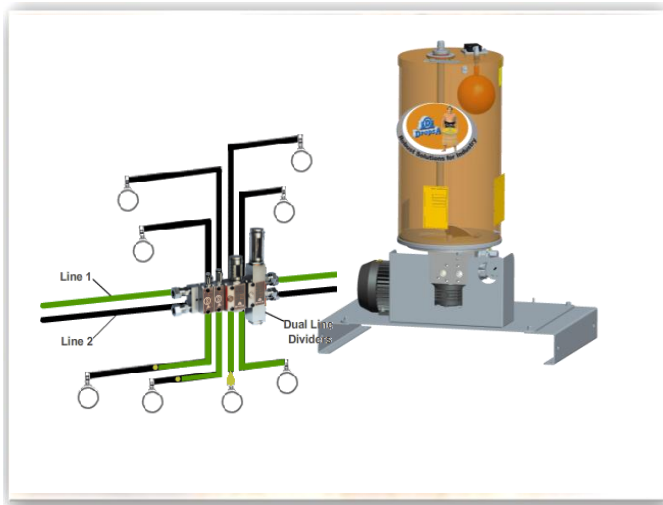
- AREE A RISCHIO DEFLAGRAZIONE
- ACCIAIERIE
- INDUSTRIE OIL&GAS



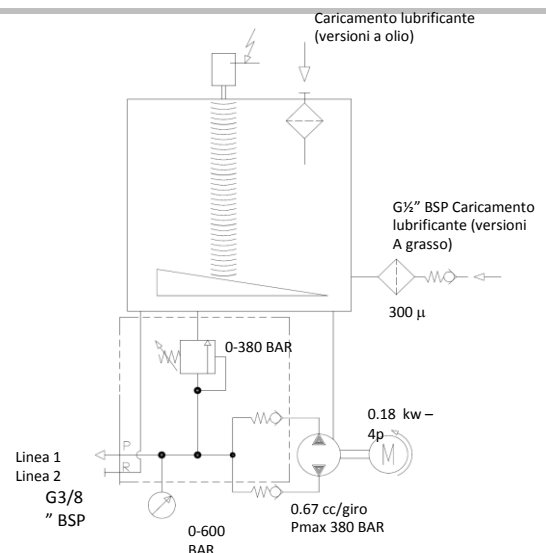
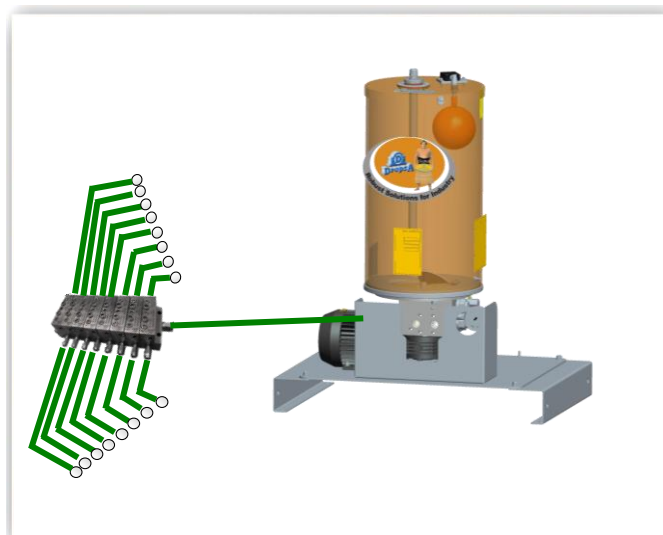
TOTALMENTE PROTETTA VERSO L'AMBIENTE ESTERNO
OPERA SENZA DIFFICOLTÀ
ANCHE NELLE CONDIZIONI AMBIENTALI PIÙ SEVERE

ESEMPI DI APPLICAZIONI

- SCHEMA IDRAULICO POMPA A GRASSO CON INVERTITORE ELETTROPNEUMATICO – LINEA DOPPIA



- SCHEMA IDRAULICO POMPA A GRASSO – LINEA SINGOLA



CARATTERISTICHE GENERALI

Peso a vuoto (serbatoio da 10 Kg)	62 Kg
Peso a vuoto (serbatoio da 30 Kg)	65 Kg
Peso a vuoto pompa senza serbatoio	42 Kg

CARATTERISTICHE ELETTRICHE

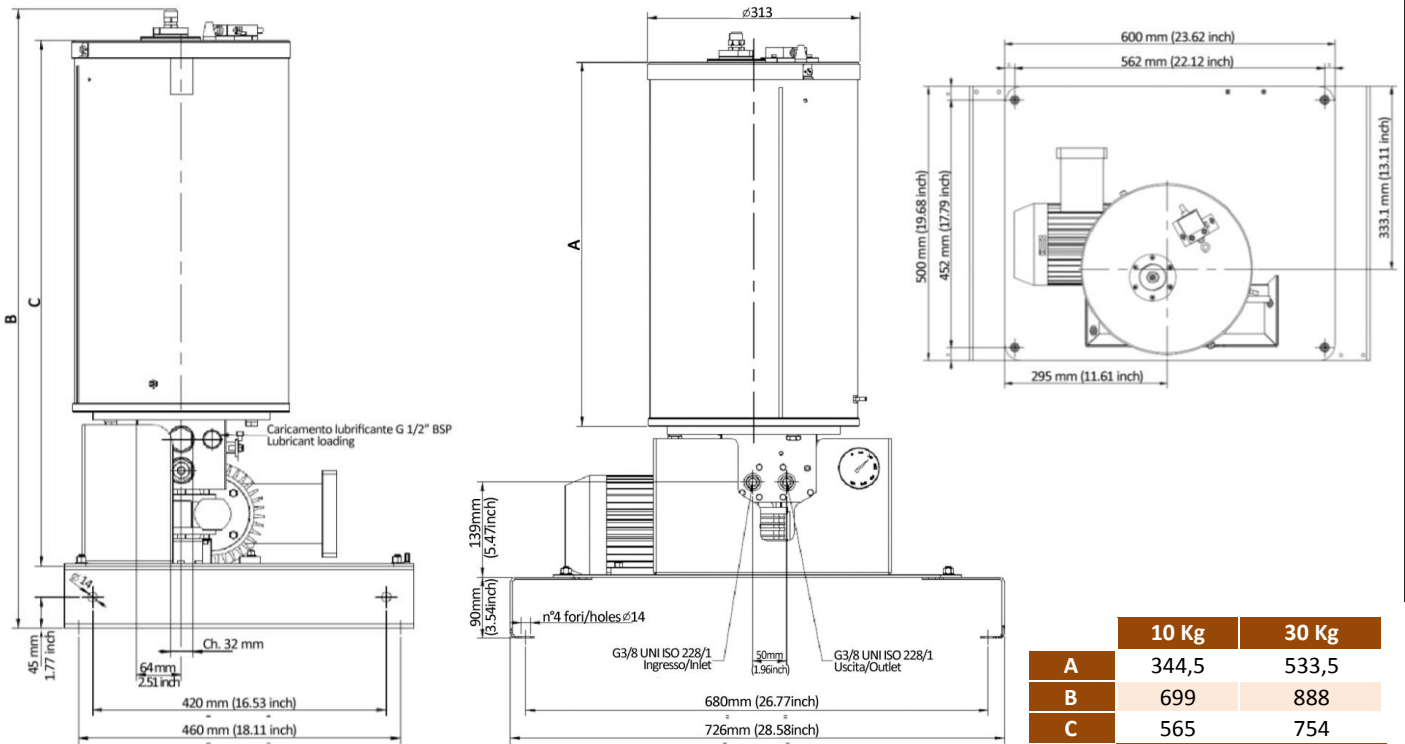
Motore	3 Ph - 0,25 Kw - 230Δ/400Y 50/60 Hz – Tensione max di lavoro ammissibile 690 V
Grado di protezione motore	IP 65
Minimo e massimo livello	Capacitivo/Laser/Galleggiante

CARATTERISTICHE IDRAULICHE

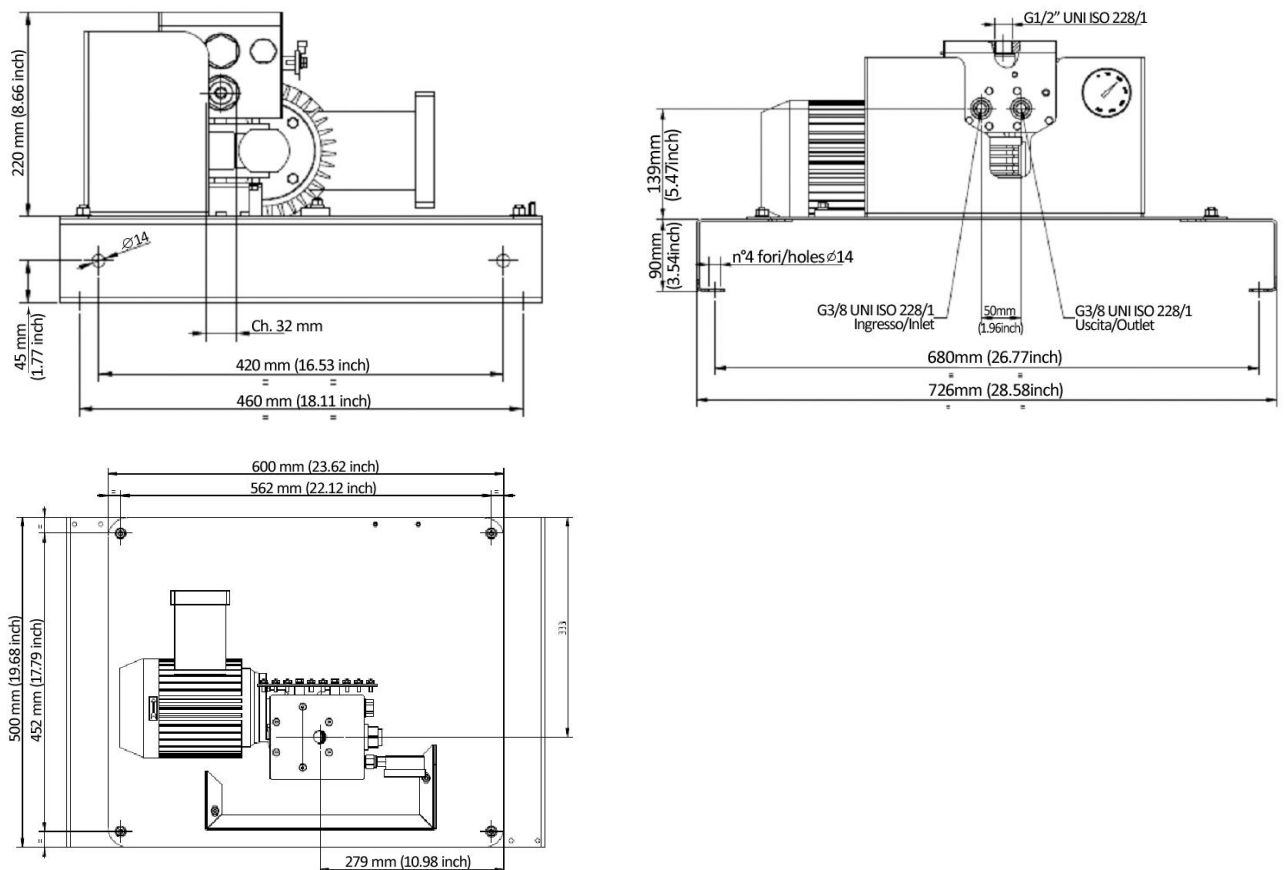
Sistema pompante	A pistone
Portata (per pompante)	25 cc/min
Pressioni di lavoro massime	380 bar
Attacco uscita	G3/8" BSP
Filtro in caricamento	Grado di filtraggio 300 μ
By-pass	Regolabile 0÷380 bar – pretarato 300 bar
Temperatura di utilizzo	- 5 ÷ + 50 °C
Umidità di esercizio	90 % umidità rel.
Lubrificanti ammessi	Olio lubrificante minerale min 32 cSt; grasso max NLGI2

DIMENSIONI (DISEGNI NON IN SCALA)

VERSIONE CON SERBATOIO



VERSIONE SENZA SERBATOIO



INFORMAZIONI PER L'ORDINE

VERSIONI DISPONIBILI			
POMPA	SERBATOIO	DESCRIZIONE	CODICE
<i>Mini-SUMO</i> GRASSO	10 kg	Standard con Capacitivo Exi (minimo)+Microswitch Ext (Max)	2487200
	30 Kg	Standard con Capacitivo Exi (minimo)+Microswitch Ext (Max)	2487201
<i>Mini-SUMO</i> OLIO	10 kg	Standard con livello galleggiante Ex d	2487250
	30 Kg	Standard con livello galleggiante Ex d	2487251
	-	Versione senza serbatoio	2487220

ACCESSORI		
ARTICOLO	DESCRIZIONE	CODICE
Massimo e minimo livello	Kit livello laser pompa 30 Kg custodia Ext	0295145
	24 V DC	0083570
Kit invertitore elettro-pneumatico	24 V AC	0083571
	110 V AC	0083572
	230 V AC	0083573
Invertitore idraulico		0086450
Morsettiera	Supporto morsettiera completa di cablaggio	1525722

RICAMBI	
DESCRIZIONE	CODICE
Motore - 3 Ph - 0,25 Kw - 230Δ/400Y 50Hz - 1350 rpm	0297040
Kit livello capacitivo Exi (minimo)+Microswitch Exd (max) 10 Kg	0297075
Kit livello capacitivo Exi (minimo)+Microswitch Exd (max) 30 Kg	0297061
Kit livello laser custodia Exd 30 Kg	0295145
Kit livello galleggiante 10 Kg Exd	0295152
Kit livello galleggiante 30 Kg Exd	0295153
Pompante a portata fissa 0.67cc/giro	0297010C
Invertitore elettropneumatico 24V DC	0083570
Invertitore elettropneumatico 24V AC	0083571
Invertitore elettropneumatico 110V AC	0083572
Invertitore elettropneumatico 230V AC	0083573
Bobina ATEX EExm 24 V DC	3150108
Bobina ATEX EExm 24 V AC	3150109
Bobina ATEX EExm 110 V AC	3150110
Bobina ATEX EExm 230 V AC	3150111
Elettrovalvola 5/2-1/8" NC	3155222
Sensore di ciclo ExiaD	1655332
Filtro caricamento grasso	0297007
Invertitore idraulico	0086450
Invertitore idraulico + sensore Ex	0083952
by-pass	0234496
Guarnizione corpo pompa-serbatoio	3190485
Manometro 0 - 600 Bar	3292154
Pressacavo Exd	0075052

Info Distributore:

C2197PI WK 42/18

I prodotti Dropsa sono acquistabili presso le filiali Dropsa e distributori autorizzati, consulta il sito www.dropsa.com/contact o scrivi a sales@dropsa.com