



РЕЛЕ ДАВЛЕНИЯ ДЛЯ МОНИТОРИНГА КОНТРОЛЯ ПОТОКА

ХАРАКТЕРИСТИКИ

- ЭЛЕКТРОПИТАНИЕ ДО 10° 250 В ПЕР. ТОКА ИЛИ 5° 24 В ПОСТ. ТОКА
- КЛАСС ЗАЩИТЫ: IP 55
- РАБОЧАЯ ТЕМПЕРАТУРА: -15 ÷ +80°С
- РАБОЧЕЕ ДАВЛЕНИЕ: МАКС. 200 БАР
- РЕЗЬБА 1/8"

РЕЛЕ ДАВЛЕНИЯ ДЛЯ МОНИТОРИНГА КОНТРОЛЯ ПОТОКА

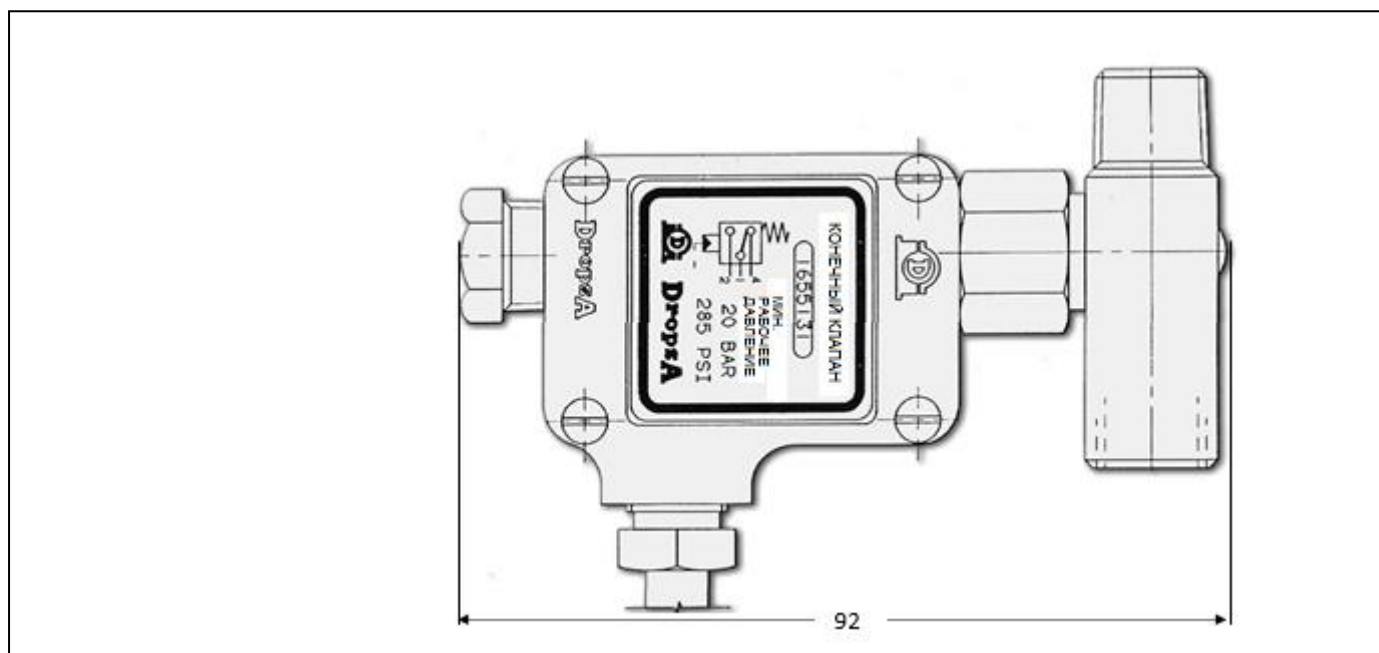
- 1655130 – РЕЗЬБА 1/8" – ТРУБА Ø6 ММ.
- 1655131 – РЕЗЬБА 1/8" – ТРУБА Ø8 ММ.

Клапан контролирует постоянный поток масла и консистентной смазки под давлением (в любом гидравлическом контуре).

В частности, применяется для проверки возможной утечки или разрыва трубопровода между дозатором и точкой смазки.

УСТАНОВКА

Как правило, применяется на точке смазки. Необходимо предусмотреть на выходе дозирующего клапана обратный клапан, например, код 0092313 (используется для избежания обратного потока смазки, что может активировать сигнал тревоги, даже если нету никакой неисправности).



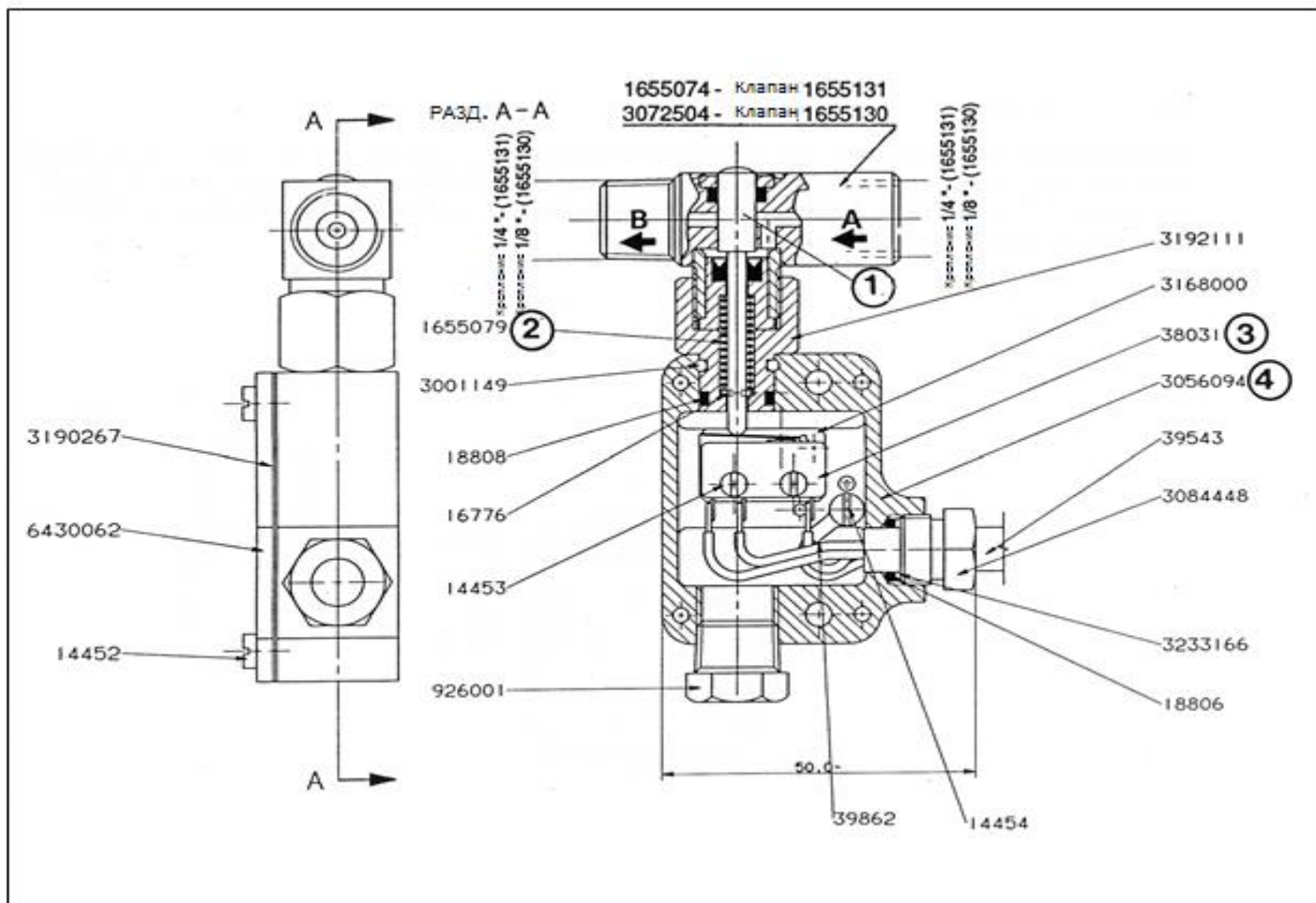
ТЕХНИЧЕСКАЯ ИНФОРМАЦИЯ

ТЕХНИЧЕСКИЕ ХАРАКТЕРИСТИКИ	
Электропитание	До 10° 250 В пер. тока или 5° 24 В пост. тока
Класс защиты	IP 55
Рабочая температура	-15°С ÷ 80°С (5°F ÷ 176°F)
Рабочее давление	Макс. 200 bar

ФУНКЦИОНИРОВАНИЕ

СМАЗКА ДЛЯ ПРОХОЖДЕНИЯ ОТ А ДО В ПОДНИМАЕТ ПОРШЕНЬ 1, КОТОРЫЙ ЗАГРУЖАЕТ ПРУЖИНУ 2.
СИГНАЛ ТРЕВОГИ ОПРЕДЕЛЯЕТСЯ МИКРОКОНТАКТОМ 3, РАСПОЛОЖЕННОГО ВНУТРИ АЛЮМИНИЕВОГО КОРПУСА 4.
В СЛУЧАЕ ПОЛОМКИ ИЛИ ПОТЕРИ СМАЗКИ ТРУБОПРОВОДА МЕЖДУ РАСПРЕДЕЛИТЕЛЕМ И КОНЕЧНОЙ ТОЧКОЙ, ПРУЖИНА 2
ОТЕСНИТ ПОРШЕНЬ 1, ИНИЦИИРУЮЩИЙ МИКРОКОНТАКТ 3.

ТАКИМ ОБРАЗОМ ПРОИЗОЙДЕТ СИГНАЛ ТРЕВОГИ В СВЯЗИ С ИЗМЕНЕНИЕМ СОСТОЯНИЯ КОНТАКТА.



ИНФОРМАЦИЯ ДЛЯ ЗАКАЗА

Поз.	Описание	К-ство	КОД
1	Поршень	1	1655074
2	Пружина	1	1655079
3	Микропереключатель	1	0038031
4	Фланец для микровыключателя	1	3056094

7175980R WK 11/16

Продукцию Dropsa можно приобрести через представительства в соответствующих странах и через сеть уполномоченных дистрибьюторов. Пожалуйста, посетите раздел контакты на нашем сайте www.dropsa.com/contact или пишите sales@dropsa.com

Для инфо: