

特性

版本:
- 表面镀锌钢

操作压力:
- 100 bar (1450 psi)

螺纹类型:
- M10x1

歧管 M10

用于单线润滑系统计量阀和分配元件的歧管。

概况

| | |
|------|---------------------------|
| 版本 | 表面镀锌钢 |
| 应用 | 用于安装分配元件、计量阀、压缩机喷嘴和作为分支导体 |
| 操作压力 | 100 bar (1450 psi) |
| 螺纹类型 | M10x1 |



适用于

- 单线路润滑系统

应用

- 用于安装分配元件和计量阀。

订单摘要 (双倍)

| 出口数 | 图 | 尺寸 [mm] | | | 订单号 |
|------|---|---------|-----|-----|-----------|
| | | a | L1 | L2 | |
| 2x1 | 1 | - | 45 | 20 | P30048001 |
| 2x2 | 2 | - | 57 | 32 | P30048002 |
| 2x3 | 3 | 18 | 75 | 50 | P30048003 |
| 2x4 | 3 | 36 | 93 | 68 | P30048004 |
| 2x5 | 3 | 54 | 111 | 86 | P30048005 |
| 2x6 | 3 | 72 | 129 | 104 | P30048006 |
| 2x7 | 3 | 90 | 147 | 122 | P30048007 |
| 2x8 | 3 | 108 | 165 | 140 | P30048008 |
| 2x9 | 3 | 126 | 183 | 158 | P30048009 |
| 2x10 | 3 | 144 | 201 | 176 | P30048010 |
| 2x11 | 3 | 162 | 219 | 194 | P30048011 |
| 2x12 | 3 | 180 | 237 | 212 | P30048012 |

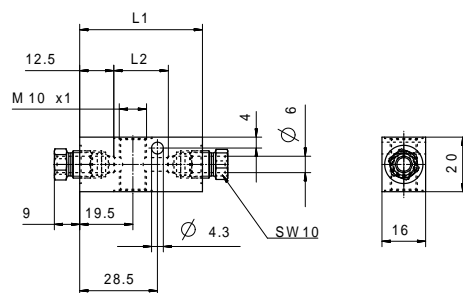


图 1

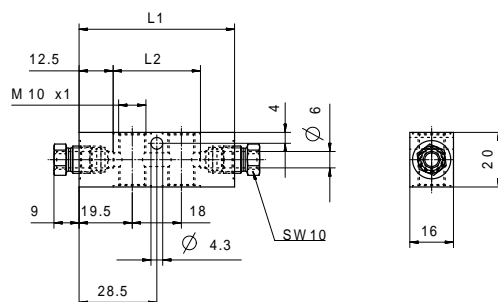


图 2

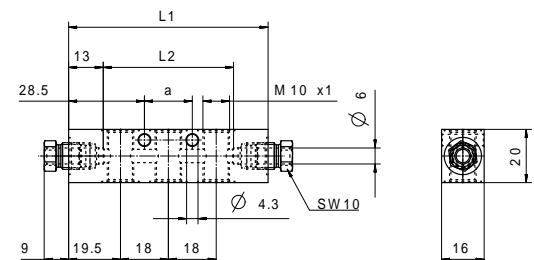


图 3

订单摘要 (简易)

| 出口数 | 图 | 包装单元 | 尺寸 [mm] | | | 订单号 |
|-----|---|------|---------|-----|-----|-----------|
| | | | a | L1 | L2 | |
| 1 | 4 | 30 | - | 45 | 20 | P30048201 |
| 2 | 5 | 20 | - | 57 | 32 | P30048202 |
| 3 | 6 | 20 | 18 | 75 | 50 | P30048203 |
| 4 | 6 | 20 | 36 | 93 | 68 | P30048204 |
| 5 | 6 | 20 | 54 | 111 | 86 | P30048205 |
| 6 | 6 | 10 | 72 | 129 | 104 | P30048206 |
| 7 | 6 | 10 | 90 | 147 | 122 | P30048207 |
| 8 | 6 | 10 | 108 | 165 | 140 | P30048208 |
| 9 | 6 | 10 | 126 | 183 | 158 | P30048209 |
| 10 | 6 | 10 | 144 | 201 | 176 | P30048210 |
| 11 | 6 | 10 | 162 | 219 | 194 | P30048211 |
| 12 | 6 | 10 | 180 | 237 | 212 | P30048212 |

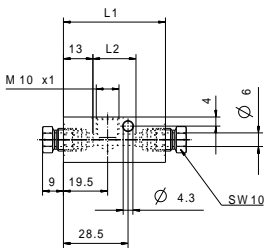


图 4

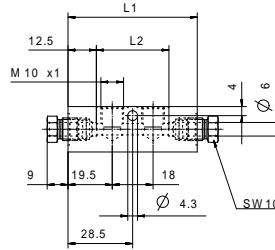


图 5

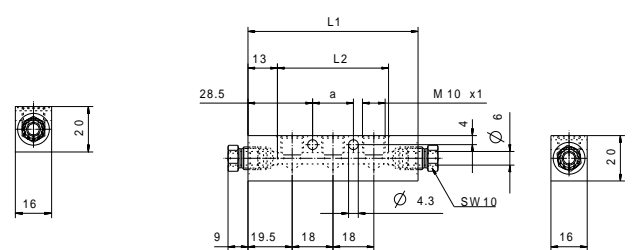


图 6

订单摘要 (转角)

| 出口数 | 图 | 包装单元 | 尺寸 [mm] | | | 订单号 |
|-----|---|------|---------|-----|-----|-----------|
| | | | a | L1 | L2 | |
| 2x1 | 7 | 15 | - | 40 | 15 | P30048401 |
| 2x2 | 8 | 10 | - | 58 | 33 | P30048402 |
| 2x3 | 9 | 10 | 18 | 76 | 51 | P30048403 |
| 2x4 | 9 | 10 | 36 | 94 | 69 | P30048404 |
| 2x5 | 9 | 10 | 54 | 112 | 87 | P30048405 |
| 2x6 | 9 | 5 | 72 | 130 | 105 | P30048406 |

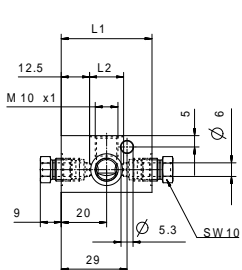


图 7

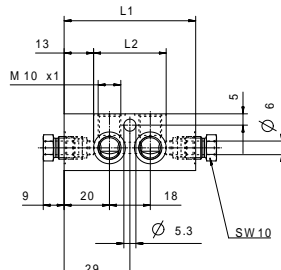


图 8

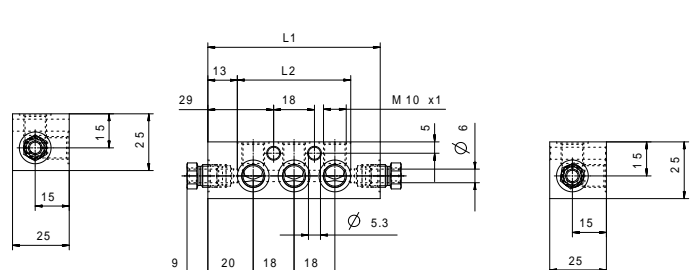


图 9

配件

| 名称 | 螺纹 | 订单号 |
|------|---------|-----------|
| 自攻螺丝 | M4 x 25 | P30047703 |
| | M4 x 35 | P30047705 |

分配条

Bielomatik 为客户提供系统范围内预制组件的特殊服务，这项服务涵盖了所有可以想象得到的在系统交付之前可实现的组装操作。

- 用客户所需的润滑剂填充泵
- 用客户所需的润滑剂填充管道和线路
- 提供润滑系统以完成连接至客户接口的安装
- 按客户要求对泵配置（空气或润滑剂接口带特殊的螺纹接头）
- 按客户要求对标准元件进行更改
- 按客户要求对组装系统的包装
- 几个系统的搭配组合

其优点是可以根据客户的要求在出厂是预制完整的系统，从而大大降低组装的时间。下订单也非常简单，所有系统的每个部件都不需要单独订购。只需一个订单号您就可以收到完整的预制润滑系统。

以下示例只是 DropsA Bielomatik Schmiertechnik GmbH 公司多种预制产品中的一个小小摘要。

例 1:

此装配组件是由一个 10 端分配器端口、10 个不同的分配元件和输出线组成的预制系统，可根据客户的要求进行交付。



例 2:

该装配组件包括一个带 2x6 出口的双面分配条、11 个不同的分配元件和一个 6mm 的直管配件（作为供应线或传输线），可根据客户需求进行特殊预制和交付。



例 3:

该装配组件包括一个 2x5 出口的双面分配条、8 个各带 4 个喷嘴的计量阀、2 个用于涂油的刷子和 2 条预制管道，这款组件彰显了根据客户要求进行预制的灵活性。

还装有一个额外的压力开关用于监控润滑。供应管线包括一个直径为 6 mm 的旋转接头。

