

介绍

Dropsa 特罗浦斯有许多在制粒机润滑系统的应用, 至今已经安装了 600 套机械。制粒机最初用于制作动物食品, 现在被广泛用于制作生物颗粒。

现代的锯木厂收集所有的锯末运往其他的生物能源工厂加工成颗粒或者自己直接加工成颗粒。然后颗粒被用做供热的燃

系统构成

制粒机包括 2 到 4 个干油润滑点, 2 个点是挤压过程最重要的主滚筒的润滑点 (如图 2 示)。

每小时的耗油量由挤压的尺寸和材料决定。耗油量在 10~140cc 之间。

Dropsa 特罗浦斯会根据挤压方式提供耗油量的数据。

此系统采用递进式 SMX 系统, 234700 气动泵和单独的 VIP5 控制器。

234700 泵

气动干油或油泵

VIP5 控制器



小巧先进的润滑
控制器

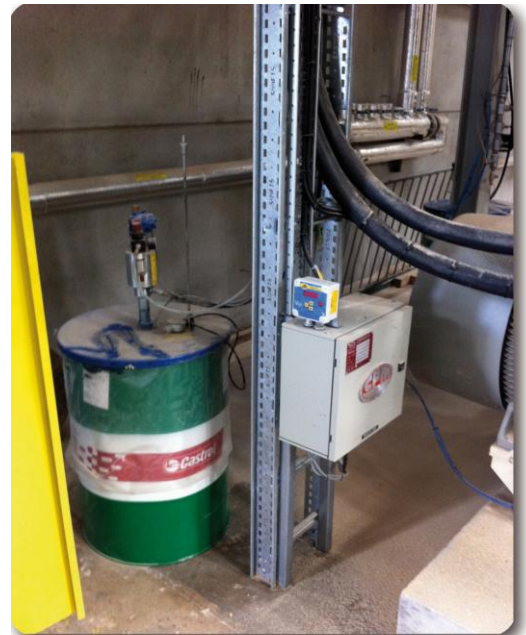


图 1



图 2



SMX 分配器

装配简单灵活
降低维护成本

此系统也适用于木颗粒欧洲防爆标准 ATEX, 且 Dropsa 特罗浦斯是目前唯一一家供应适合防爆标准 ATEX 的 50 或 200KG 桶装气动泵的厂家。