

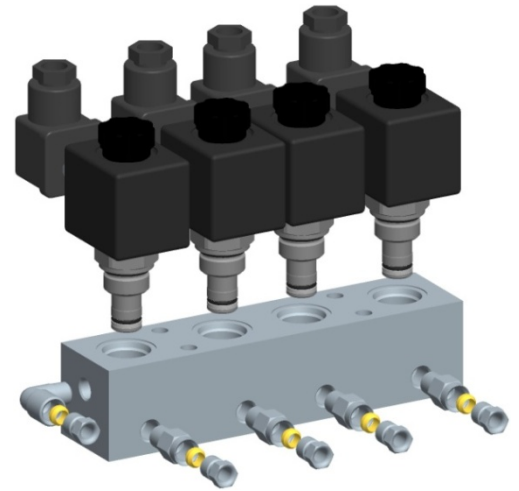
RIPARTITORI CON ELETTROVALVOLA

QUESTO PRODOTTO È UTILIZZATO PRINCIPALMENTE PER LA LUBRIFICAZIONE A OLIO, E PUÒ ESSERE COMPOSTO DA 1 FINO A UN MASSIMO DI 5 VALVOLE.

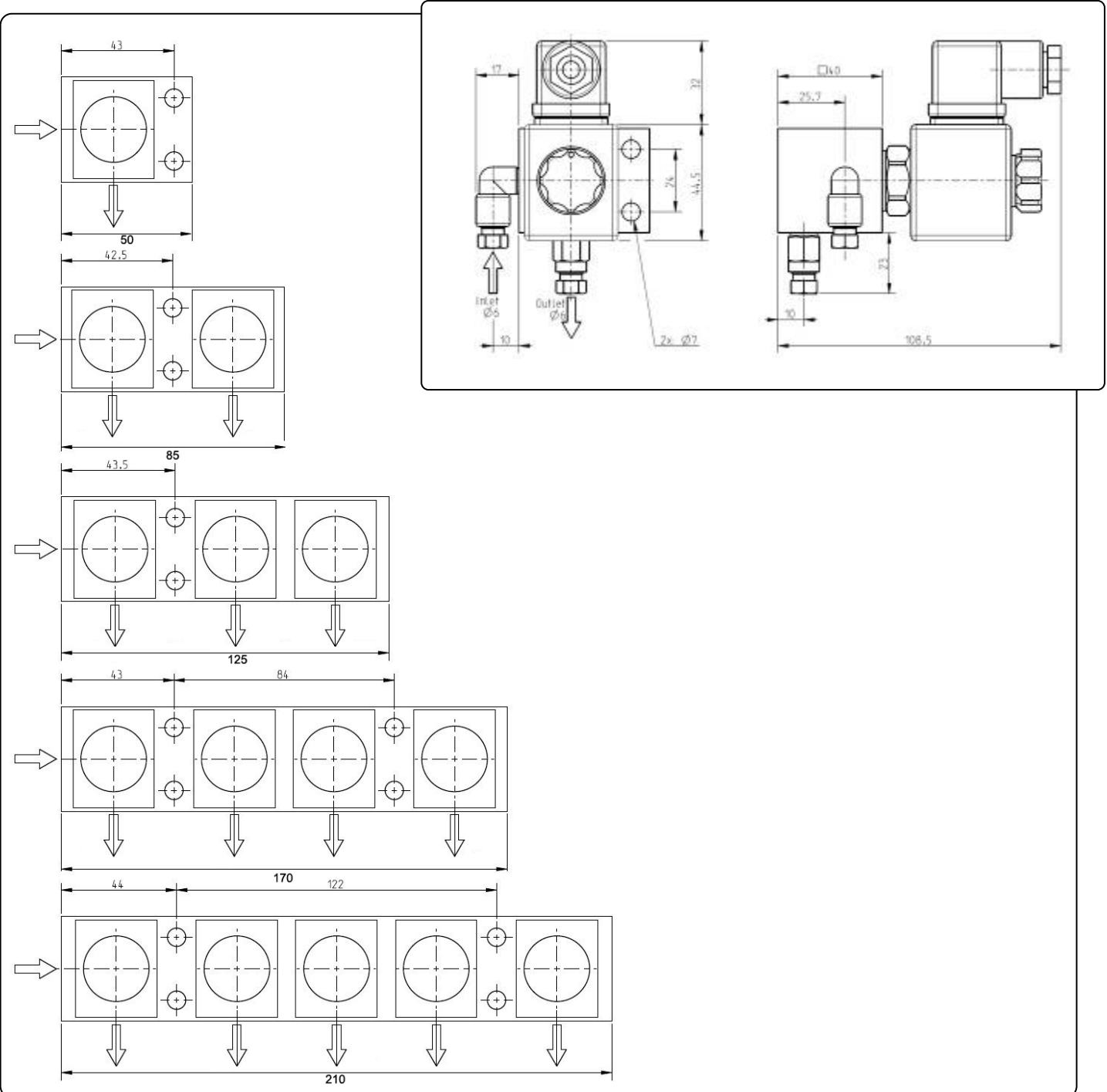
CIASCUNA ZONA/USCITA PUÒ ESSERE ATTIVATA INDIPENDENTEMENTE DA BOBINE A 24 V DC.

LA ZONE VALVE PUÒ ESSERE UTILIZZATA NELLE APPLICAZIONI IN CUI È NECESSARIO ISOLARE PARTI DELLA MACCHINA, INFATTI, IL PLC CENTRALE CONTROLLA OGNI ZONA IN MODO INDIPENDENTE, SENZA SPRECO DI OLIO DA QUELLE NON IN USO.

UN TIPICO ESEMPIO DI UTILIZZO DI QUESTA VALVOLA SONO LE LINEE D'IMBOTTIGLIAMENTO DEI NASTRI TRASPORTATORI, DOVE LA LUBRIFICAZIONE DEI NASTRI RICHIEDE OLIO SOLO QUANDO LE BOTTIGLIE SI MUOVONO VERSO ALCUNE SPECIFICHE LINEE.



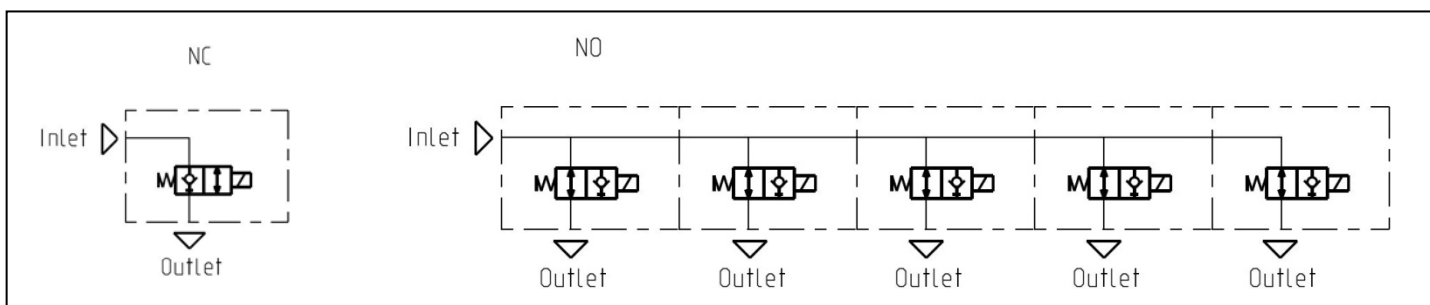
DIMENSIONI



CARATTERISTICHE TECNICHE

ALIMENTAZIONE VDC	24 V
POTENZA W	20
CORRENTE A	0.9
MAX PRESSIONE DI ESERCIZIO BAR (PSI)	350 (5000)
PORTATA L/MIN	0.5 -30
TEMPERATURA DEL FLUIDO °C (°F)	DA -20 A 80 (DA -4 A 176)
VISCOSITA' CST	DA 20 A 380

SCHEMA IDRAULICO



INFORMAZIONI PER L'ORDINE

	N. vie	Codice		Q.tà	
Ripartitore	NO	1	1900167	<input type="radio"/>	_____
		2	1900168	<input type="radio"/>	_____
		3	1900169	<input type="radio"/>	_____
		4	1900149	<input type="radio"/>	_____
		5	1900221	<input type="radio"/>	_____
	NC	1	1900222	<input type="radio"/>	_____
		2	1900223	<input type="radio"/>	_____
		3	1900224	<input type="radio"/>	_____
		4	1900225	<input type="radio"/>	_____
		5	1900226	<input type="radio"/>	_____

	Descrizione	Codice		Q.tà
Ricambi	Connettore MPM 182-9-N21	0039988	<input type="radio"/>	_____
	Raccordo-DIR SO-06 1/8 GAS	0092052	<input type="radio"/>	_____
	Doppio cono per tubo ø 6	0093006	<input type="radio"/>	_____
	Terminale dritto 1/8 (150 bar)	0910051	<input type="radio"/>	_____
	Terminale - 90° 1/8(150 bar)	0911051	<input type="radio"/>	_____
	E. Val-2/2-NO-24VDC	3155211	<input type="radio"/>	_____
	E. Val-2/2-NC-24VDC	3155212	<input type="radio"/>	_____

	Descrizione	Codice		Q.tà
Accessori	Push-in 1/8 per tubo ø 6 (65 bar)	3084578	<input type="radio"/>	_____
	Push-in 90° 1/8 per tubo ø 6 (65 bar)	3084581	<input type="radio"/>	_____
	Push-in 1/8 per tubo ø 8 (15 bar)	3084676	<input type="radio"/>	_____
	Push-in 90° 1/8 per tubo ø 8 (15 bar)	3084672	<input type="radio"/>	_____
	Raccordo 1/8 tubo ø 6 (250 bar)	0091951	<input type="radio"/>	_____
	Raccordo 90° 1/8 tubo ø 6 (250 bar)	0093185	<input type="radio"/>	_____
	Raccordo 1/8 tubo ø 8 (250 bar)	0091958	<input type="radio"/>	_____
	Raccordo 90° 1/8 tubo ø 8 (250 bar)	0093192	<input type="radio"/>	_____
	Tappo esclusione elettrovalvola	3234040	<input type="radio"/>	_____

sales@dropsa.com
www.dropsa.com

ITALIA
Dropsa SpA
t. +39 02-250791
f. +39 02-25079767
U.S.A.
Dropsa Corporation
t. +1 586-566-1540
f. +1 586-566-1541

U.K.
Dropsa (UK) Ltd
t. +44 (0)1784-431177
f. +44 (0)1784-438598
AUSTRALIA
Dropsa Australia Ltd.
t. +61 (02)-9938-6644
f. +61 (0)2-9938-6611

GERMANY
Dropsa GmbH
t. +49 (0)211-394-011
f. +49 (0)211-394-013
BRAZIL
Dropsa Brasil Ind.e Com.Ltda
t. +55 (0)11-563-10007
f. +55 (0)11-563-19408

FRANCE
Dropsa Ame
t. +33 (0)1-3993-0033
f. +33 (0)1-3986-2636
CHINA
Dropsa Lubrication Systems (Shanghai) Co., Ltd
t. +86 (021) 67740275
f. +86 (021) 67740205