



UNITA' DI SEGNALAZIONE ACUSTICA

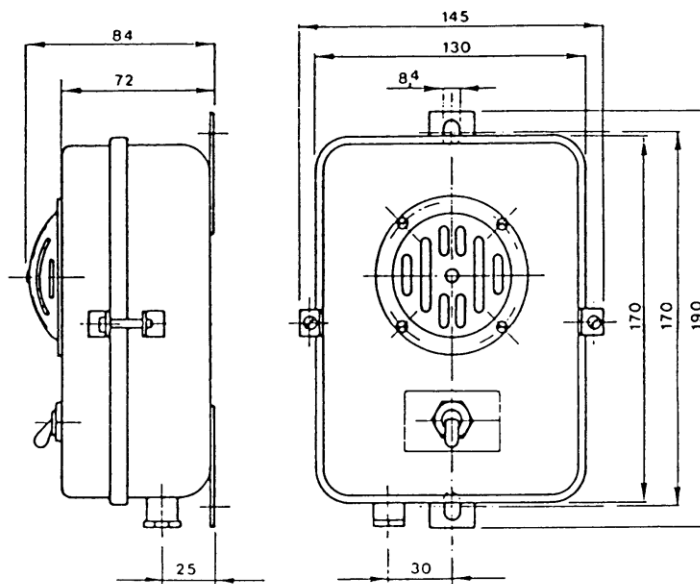
1638430
1638436
1638440
1640670

Per tensioni 24 V C.A. - Codice 1638440

Per tensioni 48 V C.A. - Codice 1638436

Per tensioni 110 V C.A. - Codice 1638430

Per tensioni 220 V C.A. - Codice 1640670



Si usa con le apparecchiature elettriche dove si richieda una segnalazione acustica dell'allarme.

Con i segnalatori luminosi di funzionamento, Cod. 1640650 - 1640660 si eccita quando si accende la lampada rossa.

Peso: kg 0,900

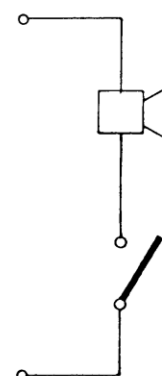
CARATTERISTICHE ELETTRICHE

Tensione a 50 Hz	Watt	Amp.
110 V	20	0,165
220 V	40	0,165
24 V	4	0,165
48 V	8	0,165

7171010 - 10/79

CONNESSIONI ELETTRICHE

24 V 50 Hz
48 V 50 Hz
110 V 50 Hz
220 V 50 Hz



ITALIA

Dropsa SpA
t. +39 02-250791
f.+39 02-25079767

U.K.

Dropsa (UK) Ltd
t. +44 (0)1784-431177
f. +44 (0)1784-438598

GERMANY

Dropsa GmbH
t. +49 (0)211-394-011
f. +49 (0)211-394-013

FRANCE

Dropsa Ame
t. +33 (0)1-3993-0033
f. +33 (0)1-3986-2636

CHINA

Dropsa Lubrication
Systems (Shanghai) Co.,
Ltd
t. +86 (021) 67740275
f. +86 (021) 67740205

U.S.A.

Dropsa USA
Incorporated
t. +1 586-566-1540
f. +1 586-566-1541

AUSTRALIA

Dropsa Australia Pty
t. +61 (02)-9938-6644
f. +61 (0)2-9938-6611

BRAZIL

Dropsa Do Brasil Ind.e
Com.Ltda
t. +55 (0)11-563-10007
f. +55 (0)11-563-19408

Web site:
<http://www.dropsa.com>

E-mail:
sales@dropsa.com

WK 10/79
7171010