

CARACTERÍSTICAS

- **AÇO NIQUELADO**
- **LUBRIFICANTES:** ÓLEO / GRAXA
- **MARCAÇÃO**
- **ATEX CE EX II 2 GD**
- **VERSÃO BSP E NPT**
- **2 VERSÕES:**
- **NORMAL** COM REGULACÃO DE VAZÃO NA TORRE
- **FIXA "F"** SEM TORRE DE REGULACÃO DE VAZÃO
- **VERSATILIDADE** NA CONCECÃO DAS INSTALAÇÕES
- **PLACA DE FECHO** PARA INSTALAR FUTUROS PONTOS DE LUBRIFICACÃO
- **ECONOMIA DE TEMPO:** AS VÁLVULAS PODEM SER SUBSTITUÍDAS SEM INTERVIR NA INSTALAÇÃO OU NAS INSTALAÇÕES E TUBAGENS
- **REDUÇÃO DE CUSTOS DE MANUTENÇÃO:** A MODULARIDADE DO SISTEMA PERMITE INTERVENÇÕES RÁPIDAS DE BAIXO CUSTO
- **REDUÇÃO DE CUSTOS POR STOCK** DE PEÇAS SOBRESSELENTES GRAÇAS À INTERMUTABILIDADE DAS VÁLVULAS E DAS RESPATIVAS BASES

DOSEADORES MODULARES COM BASE MONOBLOCO PARA SISTEMAS LINHA DUPLA

Os doseadores modulares para o sistema Linha Dupla são constituídos por: **base monobloco e válvula doseadora.**

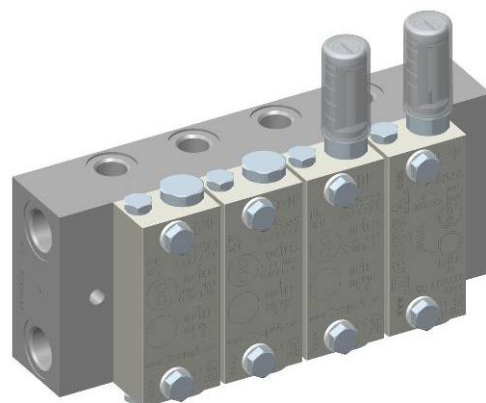
As bases e as válvulas estão disponíveis com tratamento anticorrosão, com roscamento à entrada e à saída BSP ou NPTF.

As válvulas podem ser fornecidas com vazão regulável ou fixa; com vazão regulável estão dotadas de torre de regulação com capuz em metacrilato e anel OR (versão standard).

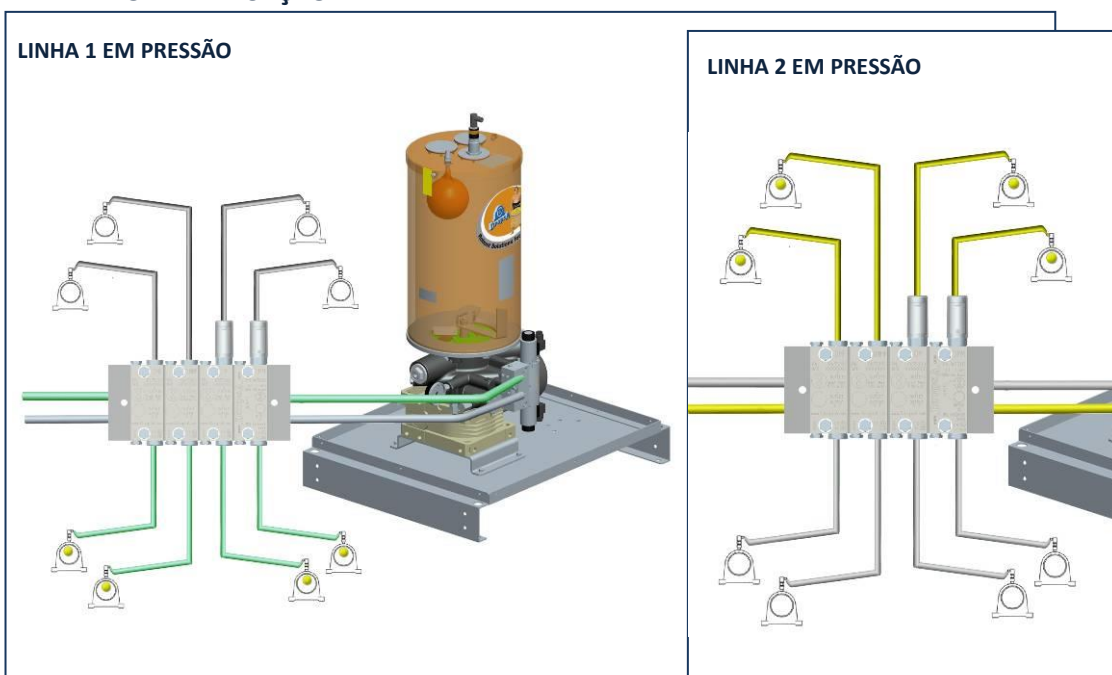
A "placa de fecho", que se encomenda separadamente, pode ser posicionada na Base para a colocação das válvulas adicionais.

Os Doseadores Modulares estão identificados com um sistema de marcação laser diretamente sobre o elemento niquelado e indicam as seguintes informações:

Marcação **ATEX CE Ex II 2 GD** - Informações de configuração Saída simples e dupla e valores de Saída em cm³ e Cu.inch - Código e identificação de ordem de produção (lote).



EXEMPLO DE APLICAÇÃO



INFORMAÇÕES TÉCNICAS

CARACTERÍSTICAS TÉCNICAS

Temperatura	-30°C ÷ +80°C				
Frequência	100 ciclos/minuto.				
Pressão máx. (à entrada)	400 bar				
Lubrificante	<i>Viscosidade min.: 100 cSt Graxas máx.: 265 ASTM (NLGI 2) - Para tipologias diferentes de graxa contacte o seu fornecedor.</i>				
Adaptador da base	<i>Entrada: 3/8" BSP o 3/8" NPTF. Saída: 1/4" BSP o 1/4" NPTF.</i>				
Vazão	<table border="0"> <tr> <td>Fixa</td> <td>DMMF - DMF</td> </tr> <tr> <td>Regulável</td> <td>DMM - DM</td> </tr> </table>	Fixa	DMMF - DMF	Regulável	DMM - DM
Fixa	DMMF - DMF				
Regulável	DMM - DM				

APLICAÇÕES

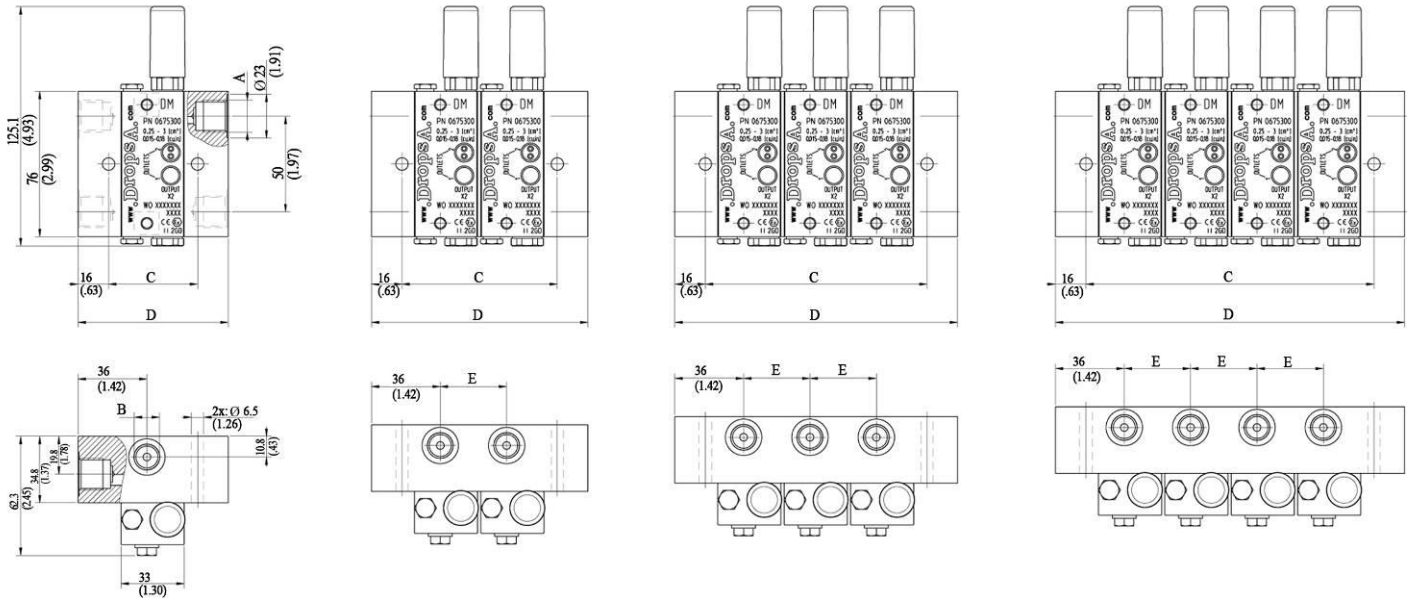
- **FÁBRICAS DE PAPEL**
- **INSTALAÇÕES SIDERÚRGICAS**
- **CIMENTEIRAS**
- **GRANDES EQUIPAMENTOS DE CARGA E ELEVACÃO**



DM - SOLID BASE

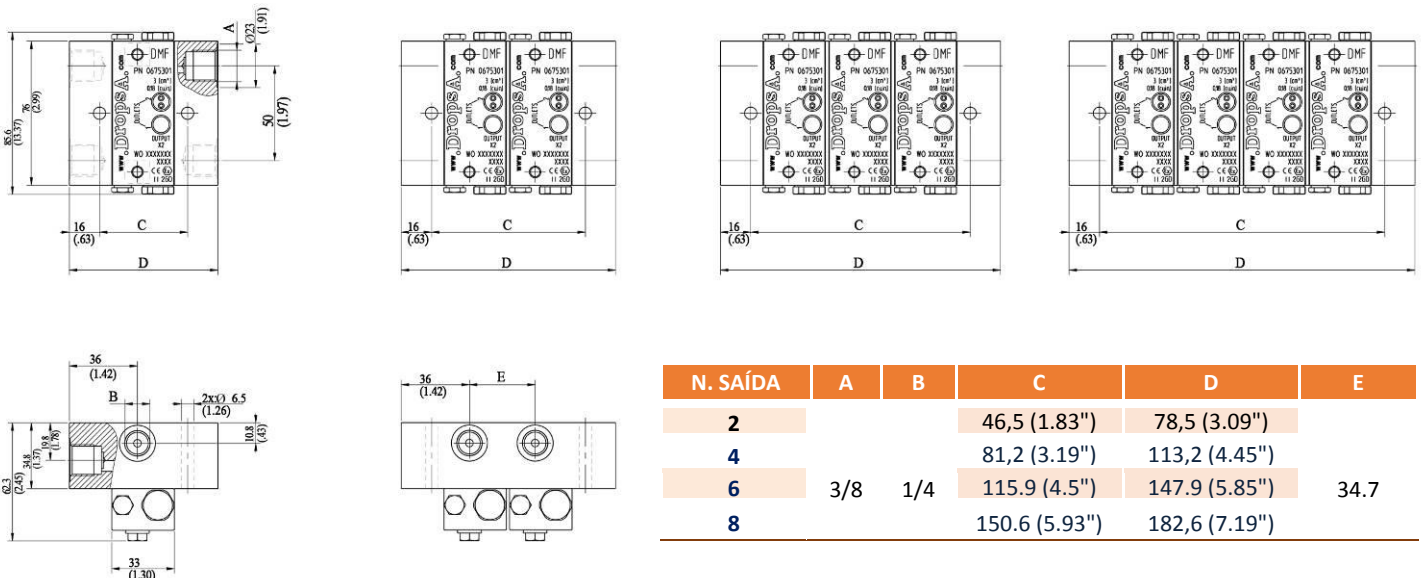
MÓDULO DE ENCOMENDA DE DOSEADORES PRÉ MONTADOS

CÓDIGOS DOSEADORES COM TORRE DM - DMM VAZÃO REGULÁVEL



DM				DMM			
VAZÃO cm ³ (cu.in)	N. SAÍDA	SOLID BASE		VAZÃO cm ³ (cu.in)	N. SAÍDA	SOLID BASE	
		BSP	NPTF			BSP	NPTF
de 0,25 a 3 (.015 - .183)	2	0675981	0675991	de 0.1 a 1 (.006-.061)	2	0675631	0675641
	4	0675982	0675992		4	0675632	0675642
	6	0675983	0675993		6	0675633	0675643
	8	0675984	0675994		8	0675634	0675644
	10	0675989	0675968				
	12	0675990	0675969				

CÓDIGOS DOSEADORES SEM TORRE DMF e DMMF – VAZÃO FIXA



N. SAÍDA	A	B	C	D	E
2			46,5 (1.83")	78,5 (3.09")	
4			81,2 (3.19")	113,2 (4.45")	
6	3/8	1/4	115.9 (4.5")	147.9 (5.85")	34.7
8			150.6 (5.93")	182,6 (7.19")	

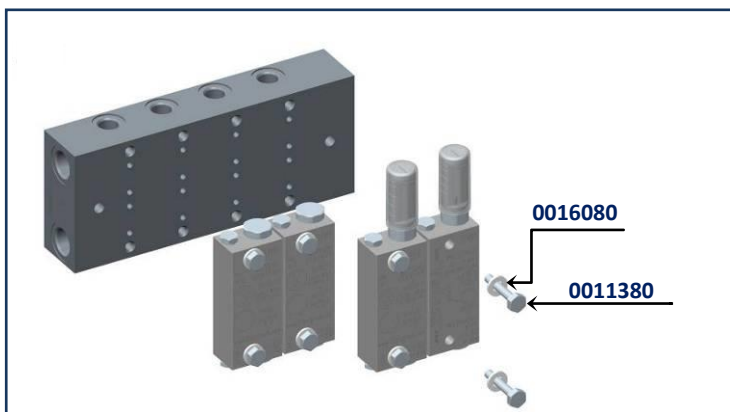
DMF				DMMF			
VAZÃO cm ³ (cu.in)	N. SAÍDA	SOLID BASE		VAZÃO cm ³ (cu.in)	N. SAÍDA	SOLID BASE	
		BSP	NPTF			BSP	NPTF
3 (.183)	2	0675611	0675621	1 (.061)	2	0675431	0675441
	4	0675612	0675622		4	0675432	0675442
	6	0675613	0675623		6	0675433	0675443
	8	0675614	0675624		8	0675434	0675444

MÓDULO DE CONFIGURAÇÃO

1. VÁLVULAS

2. BASE

VAZÃO cm³ (cu.in.)	VÁLVULAS	CÓDIGO	SAÍDAS			Placa de fecho em alternativa à válvula	0675305
			NPTF	BSP			
0,1-1 (.006-.061)	DMM	0675335	0675571	0675551	2		
0,25-3 (.015-.183)	DM	0675300	0675572	0675552	4		
1 (.061)	DMMF	0675385	0675573	0675553	6		
3 (.183)	DMF	0675301	0675574	0675554	8		
			0675575	0675555	10		
			0675576	0675556	12		



PARAFUSOS *A encomendar em separado*

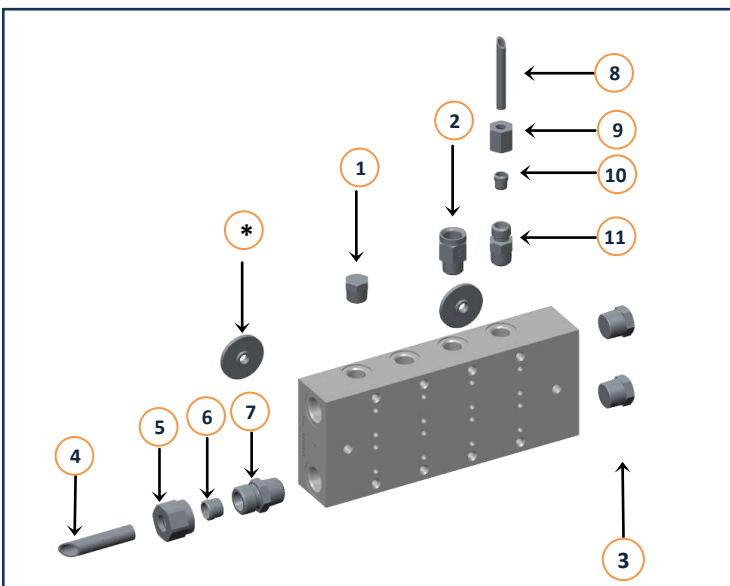
DESCRIÇÃO	CÓDIGO
Parafusos para montagem base	0014090 *
Parafuso sem cabeça Base	1523343 *
Anilha para os parafusos de montagem	0016080 *

CAPUZ DE PROTECÇÃO		
MATERIAL	MARCAÇÃO	CÓDIGO
Transparente	DM-DMM	0671095
Alumínio	DM-DMM	0618215+3190310

TORRE SOBRESSELENTE	CÓDIGO
DM	0675638
DMM	0675636

REDUÇÕES	CÓDIGO
Redução M 1/4 NPTF - F 1/4 BSP	3077166
Redução M 3/8 NPTF - F 3/8 BSP	3077165
Redução M 1/4 BSP - F 1/4 NPTF	3077059
Redução M 3/8 BSP - F 3/8 NPTF	3077128

	CÓDIGO
*Anilha	0233256

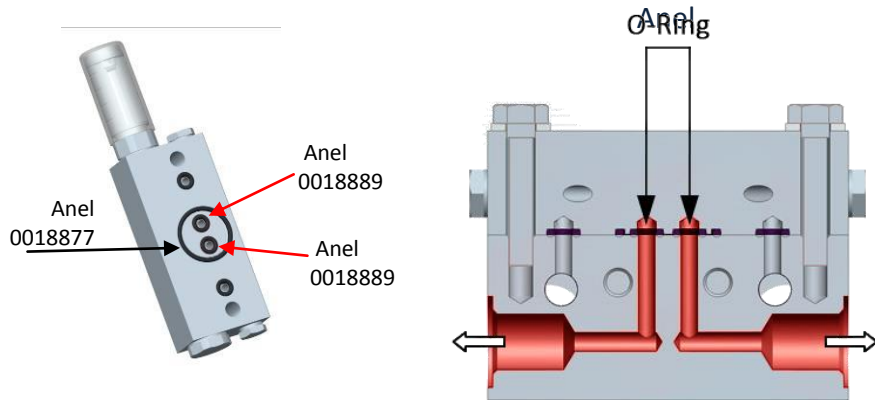


TUBOS E LIGAÇÕES

POSIÇÃO	DESCRIÇÃO	AÇO NIQUELADO	POSIÇÃO	DESCRIÇÃO	AÇO NIQUELADO
1	TAMPÃO 1/4 BSP	0926001	7	TERMINAL 3/8" COM GUARNIÇÃO EM AÇO Ø10	0091652
	TAMPÃO NPTF	0643213		TERMINAL 3/8" COM GUARNIÇÃO EM AÇO Ø12	0091653
2	VÁLVULA SEM RETORNO BSP	0092313	8	TERMINAL 3/8" COM GUARNIÇÃO EM AÇO Ø16	0091664
	VÁLVULA SEM RETORNO NPTF	0092340		TUBO Ø6	5119812
3	TAMPÃO 3/8 BSP	0926002	TUBO Ø8	5119813	
	TAMPÃO NPTF	0850305	TUBO Ø10	5119808	
4	TUBO Ø10	5119808	9	PORCA Ø6	0091396
	TUBO Ø12	5119809		PORCA Ø8	0091401
	TUBO Ø16	5119801		PORCA Ø10	0091406
5	PORCA Ø10	0091406	10	ANEL Ø6	0091590
	PORCA Ø12	0091411		ANILHA Ø8	0091596
	PORCA Ø16	0091416		ANILHA Ø10	0091601
6	ANILHA Ø10	0091601	11	TERMINAL 1/4" Ø6	0091952
	ANILHA Ø12	0091607		TERMINAL 1/4" Ø8	0091959
	ANILHA Ø16	0091612		TERMINAL 1/4" Ø10	0091966
7	TERMINAL 3/8" Ø10	0091967	TERMINAL 1/4" COM GUARNIÇÃO VITON Ø6	0091650	
	TERMINAL 3/8" Ø12	0091975	TERMINAL 1/4" COM GUARNIÇÃO Ø8	0091651	
	TERMINAL 3/8" Ø16	0091983	TERMINAL 1/4" COM GUARNIÇÃO VITON Ø10	0091660	

COMO CONVERTER AS DUAS SAÍDAS EM UMA

2 SAÍDAS

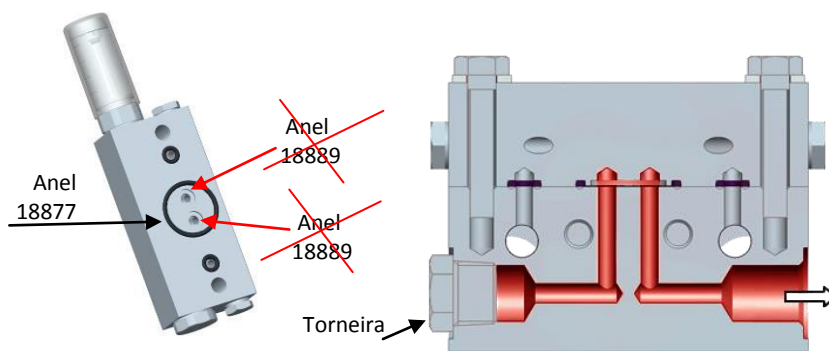


As válvulas estão preparadas de série com duas saídas livres.

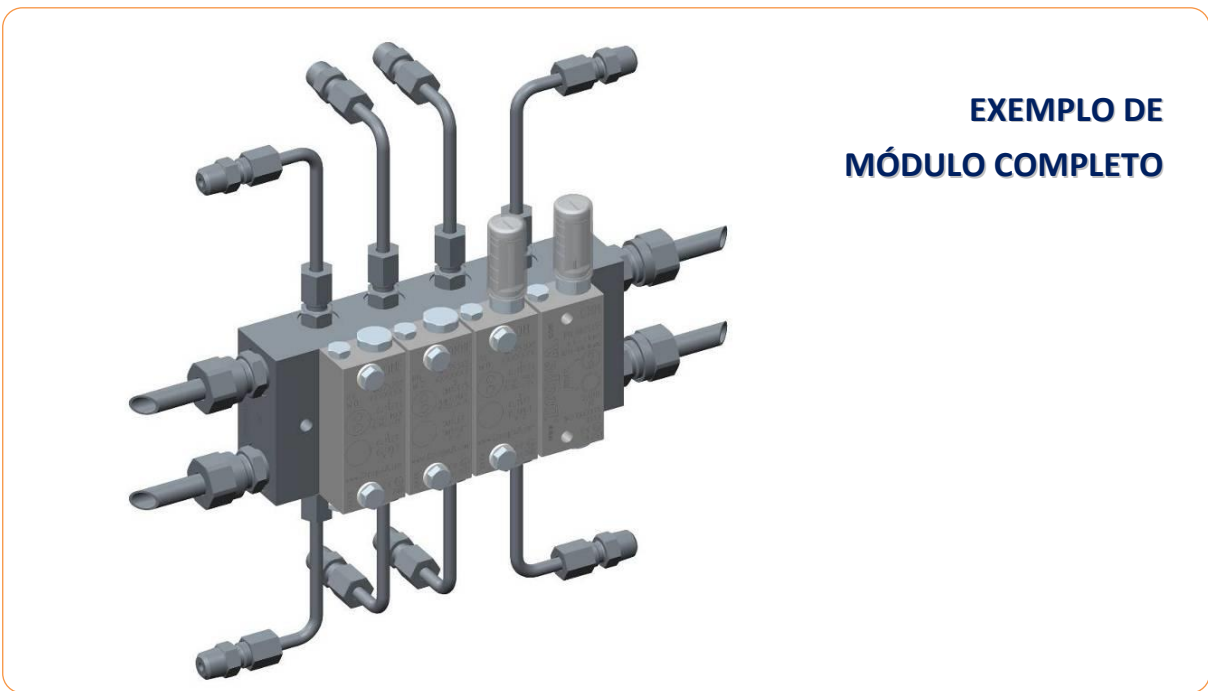
Para utilizar apenas uma saída é necessário:

- desaparafusar os dois parafusos de fixação que prendem o doseador à base e descê-lo
- remover os dois vedantes de anel (código 18889) situados no interior.
- Finalmente voltar a montar o doseador na base.

1 SAÍDA



IMPORTANTE: Encomendar separadamente o tampão cod. 0926001 (UNI-ISO) ou cod. 0850304 (NPTF) para fechar a saída não utilizada.



EXEMPLO DE MÓDULO COMPLETO